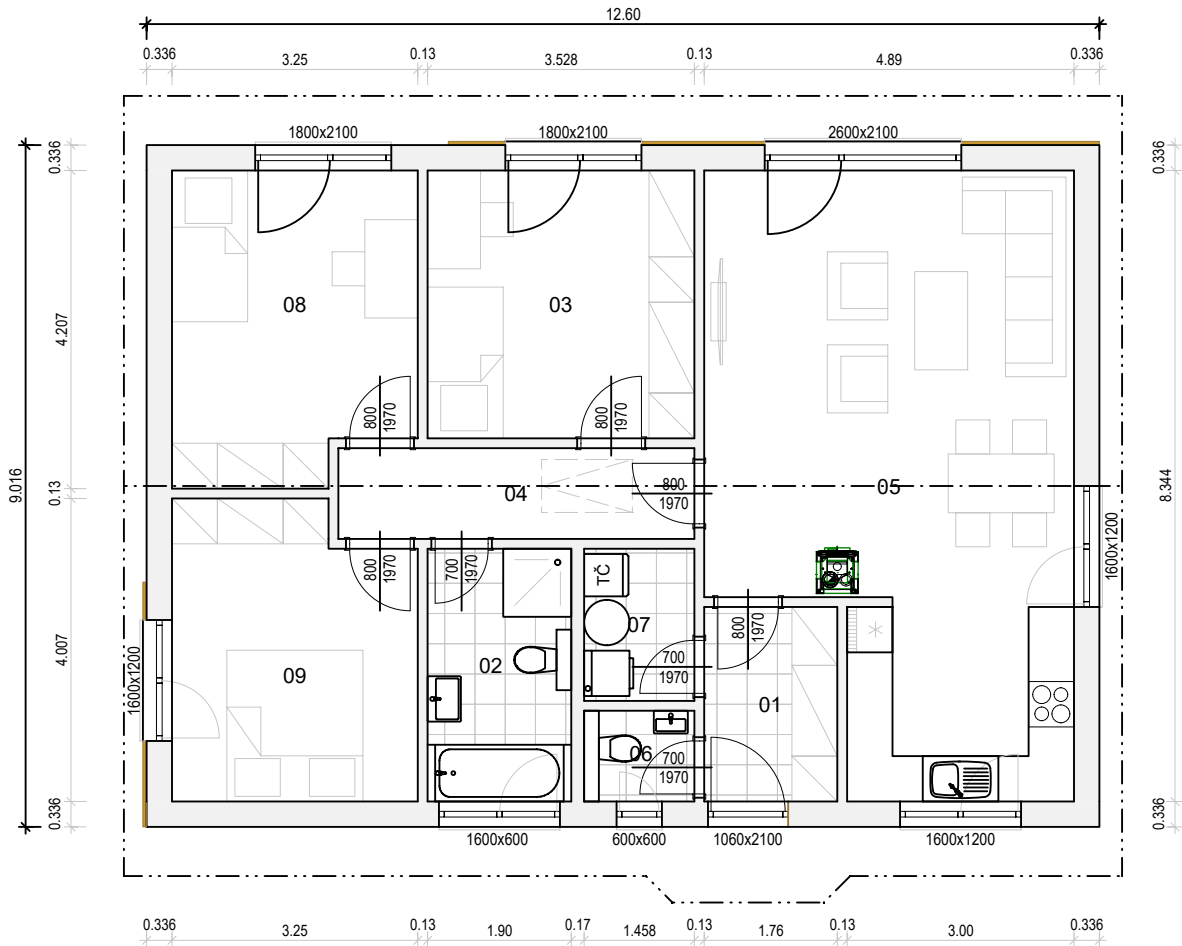


# VELA 94

Nabídka č.:

Sklon 30° / 298cm



TABULKA MÍSTNOSTÍ:

01	Zádvěří	4.53 m2
02	Koupelna	6.35 m2
03	Pokoj	12.50 m2
04	Chodba	5.65 m2
05	Obytný prostor s kuchyní	35.62 m2
06	WC	1.75 m2
07	Technická místnost	2.93 m2
08	Pokoj	12.89 m2
09	Ložnice	12.24 m2
Celkem		94.46 m2

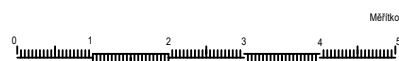
## Půdorys 1.NP

Lipová 1000, 341 01 Horažďovice

Tel: 376 512 087

E-mail: info@atrium.cz

www.atrium.cz

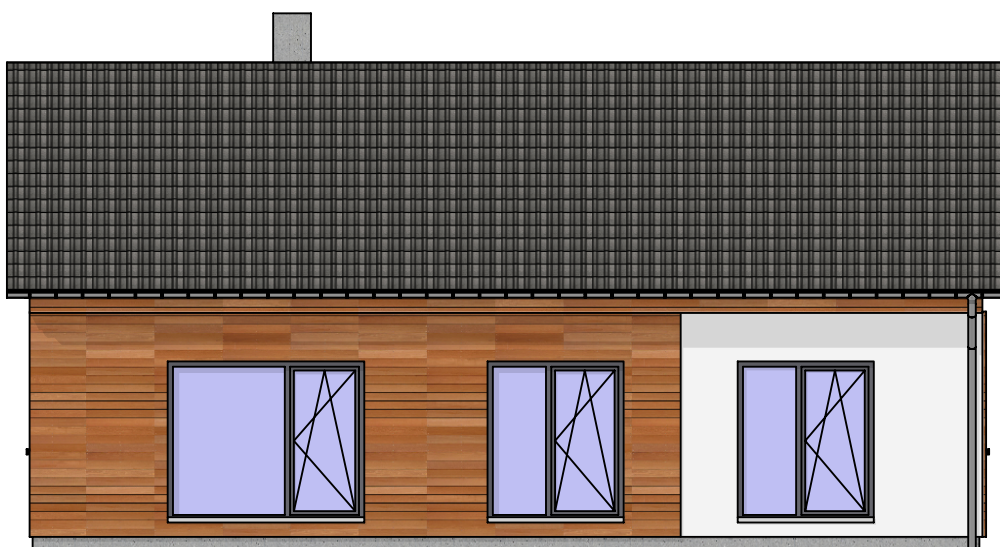
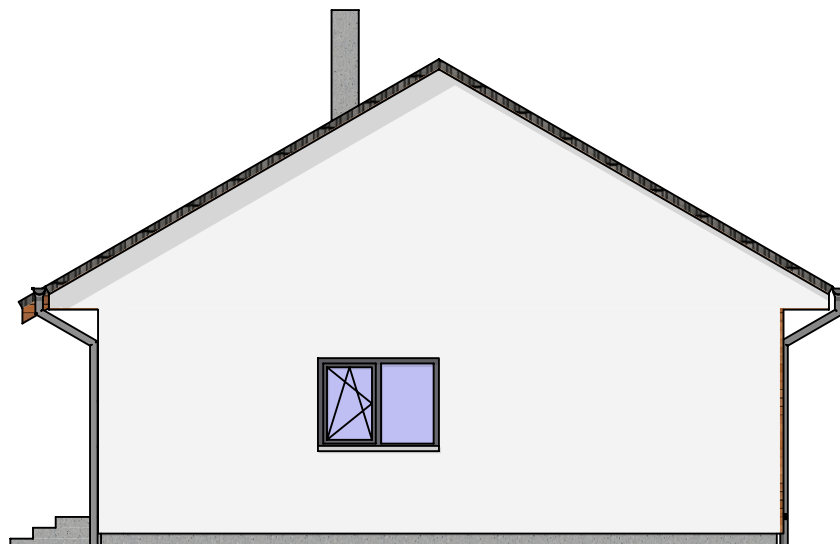


Na tuto studii se vztahují autorská práva, které nesmějí být bez souhlasu autora narušena. Autorská práva se řídí autorským zákonem č. 121/2000 Sb. v platném znění a ve znění navazujících právních předpisů platných na území ČR a dále předpisy a zákony o ochraně práv k duševnímu vlastnictví, které tvoří součást právního řádu země EU. Pohledy domu nemusí odpovídat standardnímu vybavení domů dle technického popisu.

# VELA 94

Nabídka č.:

Sklon 30° / 298cm



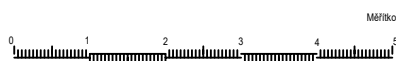
## Pohledy

Lipová 1000, 341 01 Horažďovice

Tel: 376 512 087

E-mail: [info@atrium.cz](mailto:info@atrium.cz)

[www.atrium.cz](http://www.atrium.cz)

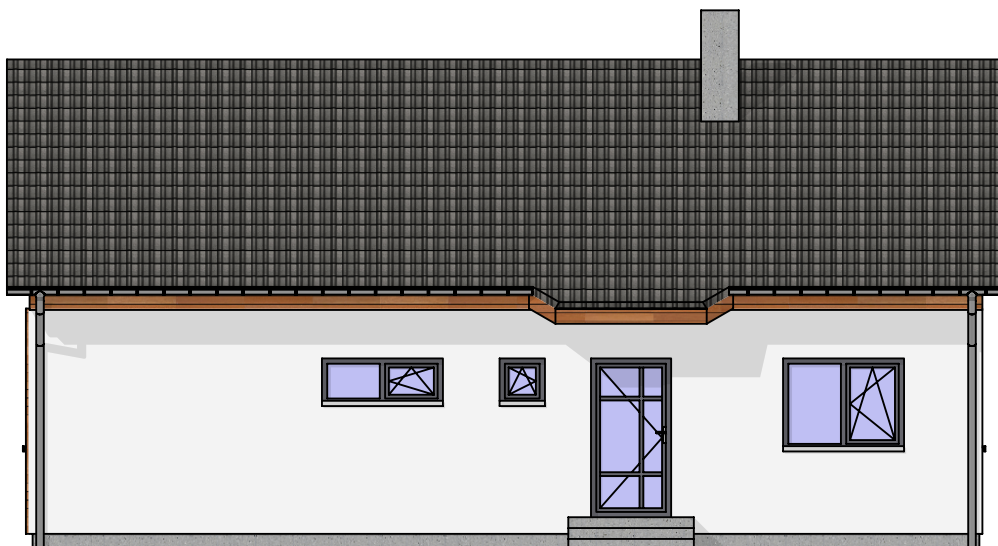
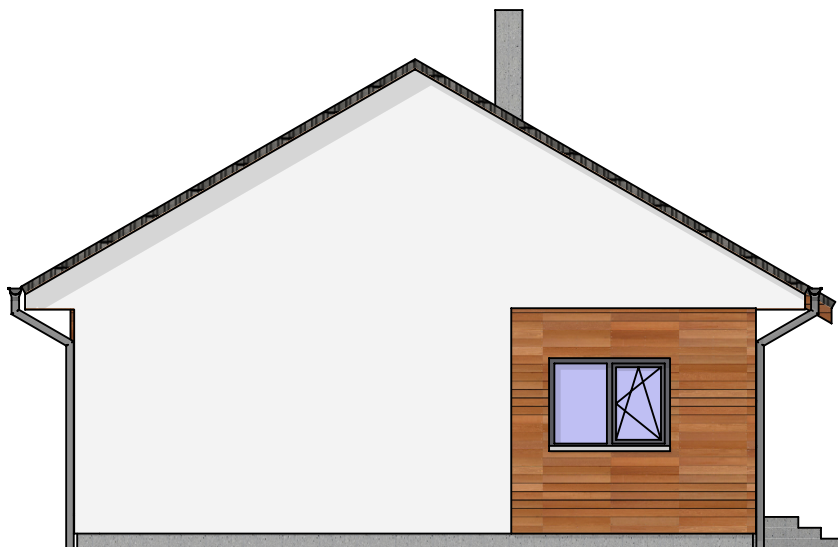


Na tuto studii se vztahují autorská práva, které nesmějí být bez souhlasu autora narušena. Autorská práva se řídí autorským zákonem č. 121/2000 Sb. v platném znění a ve znění navazujících právních předpisů platných na území ČR a dále předpisy a zákony o ochraně práv k duševnímu vlastnictví, které tvoří součást právního řádu země EU. Pohledy domu nemusí odpovídat standardnímu vybavení domů dle technického popisu.

# VELA 94

Nabídka č.:

Sklon 30° / 298cm



## Pohledy

Lipová 1000, 341 01 Horažďovice

Tel: 376 512 087

E-mail: [info@atrium.cz](mailto:info@atrium.cz)

[www.atrium.cz](http://www.atrium.cz)



Na tuto studii se vztahují autorská práva, které nesmějí být bez souhlasu autora narušena. Autorská práva se řídí autorským zákonem č. 121/2000 Sb. v platném znění a ve znění navazujících právních předpisů platných na území ČR a dále předpisy a zákony o ochraně práv k duševnímu vlastnictví, které tvoří součást právního řádu země EU. Pohledy domu nemusí odpovídat standardnímu vybavení domů dle technického popisu.