

ATRIUM SPECIAL

PODZIM



2 / 2024 | 15. září 2024

ATRIUM má nové logo!

Stavíme nejen rodinné domy

Domov na půvabné louce

Představujeme nový vzorový dům





Vážení čtenáři,

firma ATRIUM úspěšně působí v oboru montovaných dřevostaveb již více než 30 let. Za tuto dobu se stala jak pro zákazníky, tak odbornou veřejnost jakýmsi etalonem kvality a leaderem celého oboru. Ruku v ruce se skvělou prací celého „átriáckého“ týmu se nese i značka, jakou se prezentujeme navenek, a tou je naše krásné a nezaměnitelné logo. Logo, které vzniklo na samém počátku firmy a nezměnilo se po tři desetiletí.

Myšlenka na úpravu loga vznikla v hlavách společníků již po oslavě 25. výročí existence firmy. Jelikož se ovšem jedná o zcela zásadní a významný krok v historii firmy, muselo si finální řešení počkat až na současnou dobu. Z mého pohledu je to tak správně. Vybírali jsme velmi pečlivě s ohledem na tradici, naše zkušenosti, ale i budoucnost. Tak vzniklo nové moderní logo firmy ATRIUM, které můžeme nyní zveřejnit a hrdě se k němu hlásit další desetiletí.

Za společníky firmy děkuji úzkému týmu tvůrců tohoto nového loga, především pak grafičce Martině Fornousové, obchodnímu řediteli Oldřichu Šebkovi a mému společníkovi Janu Šebkovi. Věřím, že nové logo bude důstojným průvodcem úspěšné budoucnosti celé firmy ATRIUM.

Vlastimil Makovec
jednatel firmy ATRIUM



Redesign logotypu firmy ATRIUM

Starý logotyp:



Logotyp firmy ATRIUM nese od začátku jasnou symboliku: patrový dům se sedlovou střechou, tvar zároveň tvoří písmeno A. Tento objekt je jasným poznávacím prvkem firmy ATRIUM spolu s typickou triviální barevností červená - modrá - žlutá. V průběhu třiceti let existence firmy tvoří nezapomenutelnou vizuální identitu pro zákazníky, dodavatele, partnery a celou veřejnost. Tradice a návaznost je významným bohatstvím značky, kterou nechceme narušit, zároveň by ale vizuální styl firmy neměl ustrnout a zaostát za současným dopředu se posunujícím výrazem. Proto u základu firemní grafiky - logotypu - dochází k modernizaci, redesignu.

Po poctivém hledání a zkoumání možností jsme spolu s jednateli firmy

dospěli k výběru zjednodušeného tvaru značky, oproštěného od prostorového efektu, který umožní vytvářet modernější a svižnější vizuální styl firmy ATRIUM. Základní barvy značky červená - modrá - žlutá budou zachovány, jen bylo třeba kvůli dostatečnému kontrastu odstín žluté a modré ztmavit, červená zůstává v nezměněné podobě.

Nedílnou součástí logotypu je název firmy, dále claim a případně další doplňující podtituly. Všechny texty budou v černé barvě a budou ke značce přesně ukotveny tak, aby kompletní logotyp tvořil kompaktní celek v praktičtější tvaru než dosud. Font Nunito, který se používá ve firemní grafice již nějakou dobu, vyhovuje čitelností a přiměřenou dynamikou i pro logotyp.

Logotyp ve verzích (barevná, černobílá, pozitiv, negativ) a variantách (základní, odvozená na výšku), zásady práce s ním, definice barev, základní firemní tiskoviny a příklady dalšího použití budou shrnuty v manuálu vizuálního stylu, který umožní postupně budovat opravdu jednotnou vizuální prezentaci napříč celou firemní strukturou.

Redesign logotypu firmy ATRIUM by neměl být krátkodobým módním výstřelkem, ale měl by svou nadčasovostí sloužit po delší časový úsek.

MgA. Martina Fornousová
zpracovatelka redesignu loga ATRIUM

Nový logotyp:



Dřevostavby pro veřejný sektor: moderní a udržitelná volba pro české prostředí



Notářská kancelář, nástavba ve svahu

Dřevostavby se v posledních letech stávají stále populárnější volbou nejen pro soukromé investory, ale i pro veřejný sektor v České republice. Tento trend je výsledkem rostoucího tlaku na udržitelnost, energetickou efektivitu a rychlost výstavby.

Nová surovinová politika EU klade důraz na zvýšení podílu dřevostaveb na trhu a podporu **používání dřeva ve veřejných projektech**. Využití lehkých stavebních konstrukcí na bázi dřeva, jako nabízí společnost ATRIUM, znamená také pro investory řadu výhod.

Ekologické a udržitelné řešení

Jedním z hlavních důvodů, proč se veřejný sektor bude stále více obracet k dřevostavbám, je jejich **ekologický přínos**. Dřevo je obnovitelný zdroj a při správném lesním hospodaření tato surovina neubývá. Navíc má dřevo

schopnost ukládat uhlík, což pomáhá snižovat celkovou uhlíkovou stopu staveb. Veřejné budovy z dřevěných konstrukcí tak mohou významně přispět k naplňování cílů v oblasti snižování emisí a ochrany životního prostředí. Pro názornost můžeme uvést konkrétní údaj:



Nástavba administrativní budovy v Karviné



Lesní školka Remízek



Bytový dům Prášily



je například pro veřejné instituce, které musí hospodařit s omezenými rozpočty, velmi atraktivní.

Náklady snižuje extrémně rychlá výstavba

V případě domů ATRIUM je významným faktorem snižujícím náklady **extrémně rychlá výstavba**. Takto rychlá výstavba je **ohleduplná k okolí**, nevyžaduje totiž dlouhé zábery, neobtěžuje dlouho hlukem ani prašností. Používáme dobře dostupné stavební materiály a výroba v halách ATRIUM umožňuje **nepřerušovanou práci i přes zimu**.

Lehké konstrukce se také velmi dobře uplatňují jako nástavby na domech.

ATRIUM spolupracuje s investory už ve fázi přípravy stavby od zjištění podmínek výstavby na pozemku přes zaměření stavby až po projekční přípravu. Standardem je u nás vyhotovení projektu pro stavební povolení.

Po vydání stavebního povolení následují bezprostředně realizační etapy: postavíme spodní stavbu – betonovou základovou desku a přípojky, a pak už následuje vlastní montáž domu a vnitřní práce.

Pro investory bude jistě zajímavý i fakt, že na konstrukci domu poskytujeme velmi dlouhou záruku.

Radka Snížková



Nástavba administrativní budovy JAF HOLZ

na rodinný dům je použito cca 15 smrků starých 80 let. Každý metr krychlový váže až jednu tunu CO₂.

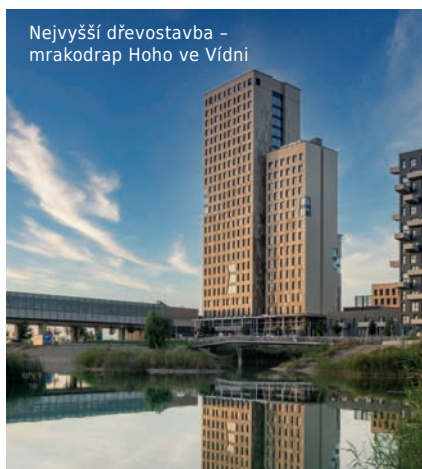
Domy ATRIUM budou po skončení životnosti (cca 100 let) **ekologicky likvidovatelné**, obsahují pouze organický nebo bezpečně skládkovatelný materiál.

Úsporný provoz

Dřevostavby vynikají svou **energetickou efektivitou**. Díky vynikajícím izolačním vlastnostem dřeva je možné dosáhnout nízké spotřeby energie na vytápění a chlazení budov. To se pozitivně projevuje na provozních nákladech, což

Příklady realizací ve světě

Nejvyšší dřevostavba – mrakodrap Hoho ve Vídni



Projekt největšího městského komplexu z dřevostaveb ve Stockholmu

Dny otevřených domů ATRIUM



Průběžně během celého roku nabízíme vám, našim budoucím klientům, možnost **podívat se do našich rozestavěných domů**. Stránka na našem webu *Právě stavíme* je vstupní branou k aktuálně rozestavěným domům, které můžete po dohodě s námi navštívit.

Přesto jsme se rozhodli uspořádat tentokrát v jediný den, a to 18. 5. 2024, **Den otevřených domů ATRIUM**, během kterého jsme zpřístupnili rozestavěné domy a další stavby. Otevřené byly samozřejmě naše vzorové domy, Centrum dřevostaveb v Brně a také **výrobní závod v Horažďovicích**.

Výjimečné však bylo zpřístupnění šesti dosud nedokončených rodinných domů v různých lokalitách. Překvapilo nás, jak velký byl o tyto prohlídky zájem.

Domy byly navzájem velmi odlišné, projektujeme totiž **převážně individuální** stavby. Velké pozornosti se těší bungalovy s průhledem do krovu i patrové domy pro velké rodiny. Právě fakt, že každý dům ATRIUM je jiný, individuálně zpracovaný podle přání investorů, je příčinou velkého zájmu o prohlídky – vždyť vidět dva stejné domy není prakticky možné!

Další příležitostí k hromadné prohlídce rozestavěných domů bude **Den otevřených dřevostaveb**, který proběhne jako již tradičně první sobotu v říjnu, tedy **5. 10. 2024**. Sledujte naše webové stránky, kde včas naleznete další informace.

Těšíme se na vás!

Radka Snížková
Foto archiv ATRIUM

Prohlídky lákají tím, že je možné

- vidět domy různých dispozic a provedení,
- seznámit se s možnostmi různých úprav,
- na vlastní oči vidět tzv. ATRIUM standard a
- probrat vše s firemním zástupcem, který je u této akce vždy k dispozici.





Deset let inspirace a inovace: Vzorový dům slaví významné jubileum

V letošním roce slavíme deset let od okamžiku, kdy jsme poprvé veřejnosti otevřeli dveře našeho vzorového domu v Plzni. Tento dům se stal symbolem naší stavební společnosti v tomto regionu a za uplynulé desetiletí inspiroval řadu rodin při výběru jejich vysněného domova.



Vzorový dům - místo, kde začínají sny

Před deseti lety jsme se rozhodli vytvořit prostor, který bude sloužit nejen jako ukázka našich schopností a odbornosti, ale také jako zdroj inspirace pro všechny, kdo hledají ideální bydlení. Vzorový dům je místem, kde se setkáváme s klienty a společně objevujeme možnosti, jak proměnit jejich vize ve skutečnost.

Zkušenosti a inovace pod jednou střechou

Naším cílem vždy bylo jít s dobou a přinášet na trh inovativní řešení, která reflektují moderní trendy v bydlení. Vzorový dům se stal místem, kde tyto inovace ožívají. Každý detail byl pečlivě promyšlen tak, aby ukázal naši schopnost kombinovat funkčnost, estetiku a udržitelnost – od energeticky úsporných a chytrých technologií až po špičkový design.

Místo setkávání a inspirace

Během uplynulých deseti let jsme měli tu čest přivítat řadu návštěvníků, kteří se přišli inspirovat a získat představu o tom, jak by mohl vypadat jejich nový domov. Naše dny otevřených dveří, workshopy a akce se staly oblíbeným místem setkávání nejen pro naše klienty, ale i pro odbornou veřejnost. Věříme, že náš vzorový dům pomohl mnoha lidem uvědomit si, co od svého bydlení skutečně chtějí.

Deset let je významný milník, ale pro nás je to jen začátek. Na základě zkušeností, které jsme během těchto let získali, se neustále zdokonalujeme a hledáme nové způsoby, jak překonat očekávání našich klientů. Věříme, že i v následujících letech bude náš vzorový dům místem, kde začínají sny o novém domově.

Vzorový dům JUBILEUM PLZEŇ

Nepomucká 1291, 326 01 Plzeň
e-mail: dum.plzen@atrium.cz
tel.: +420 373 712 812
otevřeno po-so 10-18 hod
www.vzorovydomplzen.cz

Děkujeme všem, kteří s námi tuto cestu podnikli – našim klientům, partnerům a zaměstnancům. Bez vaší důvěry a podpory by tento úspěch nebyl možný. Těšíme se na dalších deset let plných inovací, inspirace a spokojených rodin, které díky nám najdou své místo na zemi.

Renáta Kiara Vargová a tým společnosti ATRIUM
Foto archiv ATRIUM



Dřevostavba na bydlení i pronájem na prahu Šumavy



Představujeme vám zajímavý dům, který slouží majitelům jako domov a zároveň je jeho část také určena na pronájem. Majitelka Klára Šmrhová řešila více záležitostí, než je obvyklé u rodinného domu, a podělila se s námi o svoje zkušenosti.

Představíte nám dům, který je možné v Chanovicích navštívit?

Původně se na tomto místě nacházel dvojdům, postavený před 40 lety. Jednalo se také o dům montovaný, jehož konstrukce byla ocelová, kombinovaná s dřevěnými fošny a výplní čedičovou vatou. Když jsme pozemek

s domem kupovali, mysleli jsme si, že provedeme pouze rekonstrukci. Zjistili jsme však, že zde k opláštění bylo použito množství azbestocementových desek, které ze zdravotního hlediska představují velké riziko. Ani konstrukce nebylo možné přepracovat do podoby kvalitního bydlení. Oslovili jsme projektanta firmy ATRIUM a po

konzultaci s ním jsme se rozhodli udělat razantnější rekonstrukci s tím, že jsme stavbu rozebrali a při zachování základových konstrukcí postavili dům nový.

Jaké má dům dispozice a jakým účelům bude sloužit?



Dům je postaven jako kombinace bydlení a ubytování. V přízemí se nachází byt 4+1, ve kterém bydlíme, a apartmán 2+1. Druhé patro má samostatný vstup a bude sloužit pouze pro ubytování. V patře se nacházejí čtyři poměrně velké pokoje s vlastní lednicí, koupelnou a WC, kuchyně je společná pro všechny ubytované.

Proč jste si vybrala dřevostavbu?

Já sama jsem od svých devíti let vyrůstala v dřevostavbě od firmy ATRIUM. Můj otec v této firmě pracuje již od jejího založení. Mimochodem to byla první, komplexně řešená difuzně otevřená dřevostavba od ATRIA, ale myslím si, že i v Čechách. Bylo to v roce 2004. Zde si ATRIUM zkoušelo možnosti kombinace materiálů pro difuzně otevřený systém. V té době nebyla nabídka vhodných materiálů tak široká, jako je tomu nyní. Vše ale zafungovalo a bydlelo se nám

v tomto domě náramně. I po 20 letech je dům stále skvělý, úsporný na vytápění a hlavně se v létě nepřehřívá. Tedy dřevostavba byla pro nás jednoznačná volba.

Má apartmánový dům nějaká specifika ohledně stavebního povolení?

Určitá specifika zde určitě jsou. Základem jsou určité podmínky uvedené v územním plánu obce. Řešili jsme, zda je toto území určené pro takovou výstavbu. Projektantem mi bylo sděleno, že jelikož se jedná o stavbu ubytovacího zařízení, jsou zde vyšší nároky na akustiku, požární bezpečnost i rozměry. V místnostech pro pronajímání musely být vyšší stropy. Některé stěny a vnitřní dveře musely mít lepší akustiku i lepší požární vlastnosti, což stavbu trochu prodražuje. A ještě jsme museli udělat apartmán v přízemí jako bezbariérový.

Jakými technologiemi dům disponuje?

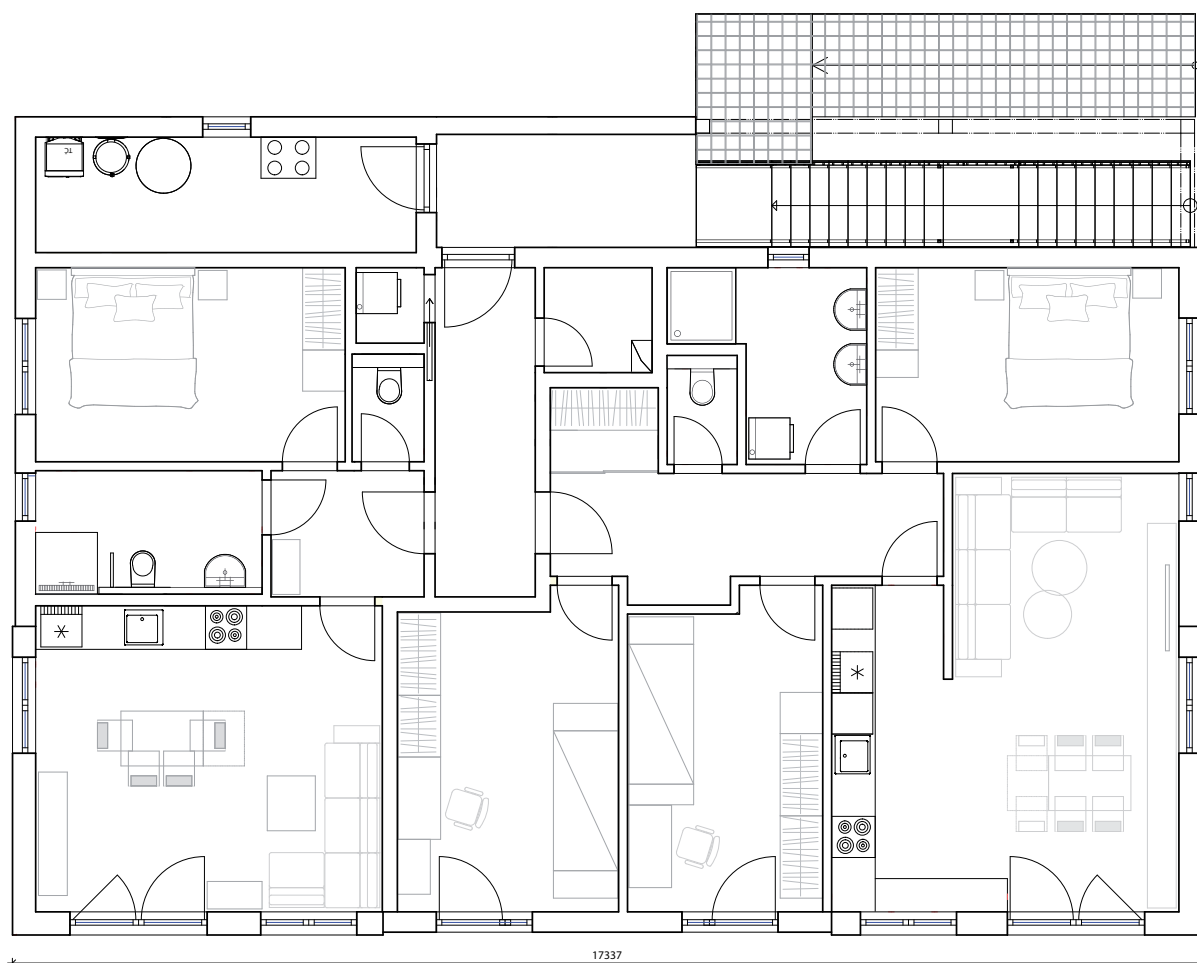
Dům je v difuzně otevřeném systému ATRIUM DIFUTECH CLIMA PLUS. V obou patrech je ventilace s rekuperací Zehnder, máme systém využití dešťových vod na všechny WC a zálavu. Vytápění a ohřev TUV je tepelným čerpadlem vzduch-voda.

Jedná se o patrový dům s apartmány, jsou od sebe dostatečně hlukově izolovány? Lidé často mají u dřevostaveb obavy, zda jsou dostatečně odhlučněné.

Projektant ATRIA v akustice objektu neviděl žádný problém. Použitím a kombinací materiálů se dá dosáhnout opravdu skvělých hodnot. Projektanti firmy ATRIUM právě využili tento objekt k tomu, aby si ověřili výpočtové hodnoty jednotlivých konstrukcí a provedli

1. NP

11930



17337



zde několik akustických měření. V tuto chvíli mohou posoudit pouze sousedství apartmánu s naším bytem v 1. NP a téměř nic neslyšíme.

ATRIUM uvádí, že jejich konstrukce jsou extrémně odolné vůči letnímu přehřívání? Souhlasíte?

V domě máme i v době největších veder poměrně stálou teplotu, která není o moc odlišná od dní se studnějším počasím. V domě máme ventilaci s rekuperací, díky které nemusíme větrat a pouštět horko do domu, a čerstvý vzduch je i tak zajištěn.

Bylo by možné tento dům navštívit?

Zatím máme hotové pouze přízemí, patro je ve variantě pro dokončení a je již vymalováno. Předpokládáme, že bude dům dokončen do konce roku

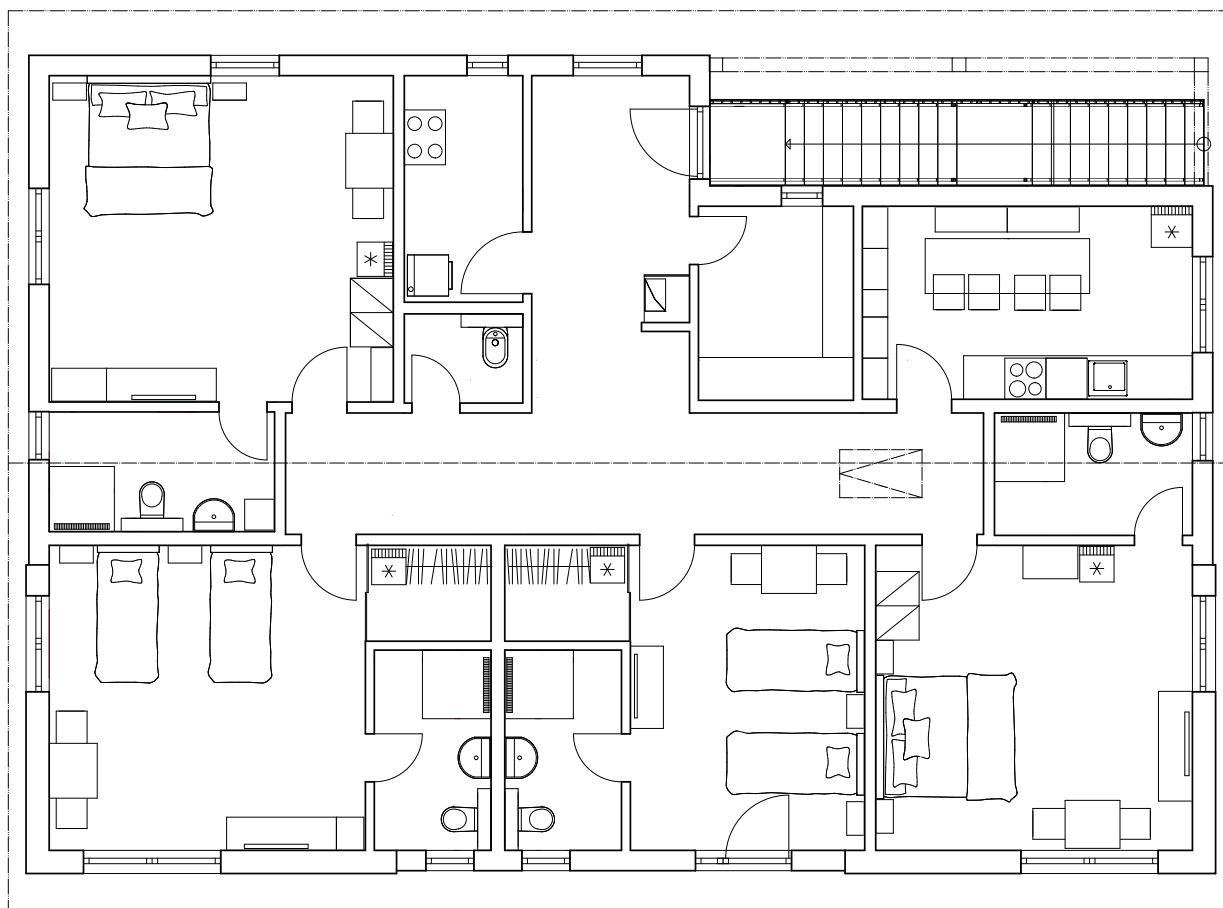


2024. Venkovní práce budeme dělat v roce 2025. Pokud se budete chtít do domu podívat, domluvte se s obchodním oddělením firmy ATRIUM.

Děkuji za rozhovor!

Renáta Kiara Vargová
Foto archiv ATRIUM

2. NP



Domov na půvabné louce



Krásný dům obklopený rozkvetlou zahradou má zajímavou historii. Jeho majitelka, paní Lenka, vypráví, že je původem rodačka z Jílového, kde prožila radostné dětství a dospívání.

Když se vdala, našli si s manželem bydlení v Praze. Avšak po narození dětí jim byl byt malý a hledali nové možnosti, kam se přestěhovat.

V té době Lenčini rodiče opravovali střechu svého domu, tak se dohodli, že si z půdy jejího rodného domu udělají bydlení pro svou rodinu. Když děti dospěly, rodinné poměry se přeskupily a paní Lenka se rozhodla, že se osamostatní a postaví si svůj vlastní dům, kde si vybuduje nový domov.

„Poměrně dlouho jsem hledala vhodný pozemek někde v okolí mého rodiště, až jsem konečně našla báječnou lokalitu nově zřízených stavebních pozemků,“ vypráví Lenka. Dále dodává, že v místě,

kde nyní stojí její dům, bývaly louky a pastviny, po nichž se v mládí procházela, a tehdy jí ještě ani nenapadlo, že zde bude jednou bydlet. Zajímavé na tom je, že část zahrady zůstala i nyní v původní podobě, rostou zde luční květiny včetně kopretin, což dodává okolí moderního domu půvab starých časů.

Rychle a s minimem starostí

Pozemek tedy Lenka měla a bylo potřeba řešit, s kým začít stavět. *„Věděla jsem, že potřebuji firmu, která bude spolehlivá a bude nabízet řešení domu na klíč, abych nemusela kolem stavby nic řešit, natož ji hlídat,“* vzpomíná majitelka nového domu. Chodila na

veletrhy, četla reference a vybírala z dodavatelů. Rozhodla se pro dřevostavbu, přesto byl okruh firem, které připadaly v úvahu, ještě poměrně velký. *„Kromě referencí pro mě byl důležitý také osobní přístup lidí ze stavební firmy,“* vysvětluje Lenka postup výběru zhotovitele Lenka. U konkurenčních firem se setkala s vlažným zájmem o klienty, zatímco u ATRIA se jí ochotně a kreativně věnovala Jitka Novotná, která vymyslela i zajímavé kulaté okénko v prostoru půdy. Díky zájmu a snaze vyhovět jejím individuálním požadavkům se Lenka nakonec rozhodla pro ATRIUM a jak zdůrazňuje, nelituje toho, naopak. S realizací domu byla velmi spokojená a když se během bydlení objevily něja-



ké problémy, ATRIUM podle jejích slov vše ochotně vyřešilo v rámci servisu.

Bydlení v přírodě je plné překvapení

Jak jsme již zmiňovali, zahrada je v prostoru bývalé louky, takže se tu občas vyskytují její původní obyvatelé. Kromě srnec, bažantů a myšek, zdržujících se v okolí domova, se jednou stalo, že do domu nepozorovaně vběhla kuna, kterou se Lence podařilo zavřít v koupelně. Vyhnat zvíře z koupelny pak celkem ochotně přijela městská policie.

Lenka také řešila zastínění terasy, která je orientovaná východním směrem. Nakonec se rozhodla pro pergolu, která je navržena tak, aby její trámy poskytovaly dostatečné zastínění jak na terase, tak v obytném prostoru orientovaném na východ.

Tvořivý duch se nezapře

S nově nabytými zkušenostmi při realizaci domu se spokojená majitelka odvážně pustila do rekonstrukce dalšího prostoru kousek nad náměstím, kde si vybudovala kavárnu s názvem Better Days. Protože sama vede spokojený život, ráda by nabídla možnost mít lepší dny i dalším lidem. Kavárna s vlastní výrobnou pečiva nabízí lidem prostor

pro setkávání a sdílení dobrých zkušeností. Velkou výhodou je také to, že nemusí dojíždět nikam do zaměstnání, jen seběhne z kopečku směrem k náměstí a je v práci.

„Práce v kavárně je poměrně náročná, o to raději se vracím do svého domova, kde je klid a úžasně si zde odpočinu. Mám ráda jednoduché věci, velkorysý prostor a vybudovala jsem si domov, v němž je mi dobře;“ říká závěrem sympatická žena, která má život doslova ve svých rukách a řídí se heslem: „Jaké si to uděláš, takové to máš.“

Text a foto **Renáta Kiara Vargová**



Cesta k ATRIU byla přes skvělé reference



„Narodila jsem se kousek od místa, kde jsme si postavili dům ATRIUM. Jako dítě jsem denně dojížděla do školy a řekla jsem si, že takhle daleko od Prahy nikdy bydlet nebudu a už se sem nevrátím,“ vypráví na úvod s úsměvem Monika.

Když se vdala, našli si s manželem krásný třípokojový byt v Praze a žilo se jim moc hezky. Poté, co jejich dcery odrostly z dětských let, chtěly mít každá svůj pokoj. Monika s manželem uvažovali

o tom, že by jim přenechali ložnici a tu by si udělali z obývacího, ale byla by to každodenní improvizace a do toho se jim nechtělo. Rozhodli se tedy pro větší byt. Zjistili však, že kdyby v podobné lokalitě

Prahy chtěli místo třípokojového bytu čtyřpokojový, rozdíl v ceně by byl sedm a půl milionů, a to se jim zdálo být přehnané. Mezitím se shodou okolností seznámili s klienty ATRIA, kteří bydlí v krásné dřevostavbě za Prahou a celý jejich dům nevyšel draž, než by stál uvažovaný jeden pokoj. Slovo dalo slovo a když přibyla další výborná reference na firmu ATRIUM od kadeřníka Moničiny sestry, bylo rozhodnuto. Manželé navštívili vzorový dům v Průhonících a s architektem Janem Alexem Řezáčem začali ladit specifikace domu. Vhodný pozemek našli právě nedaleko domu Moničiných rodičů, takže její předsevzetí zůstat v Praze se nakonec neuskutečnilo.



Jasná vize nového domova

Monika měla jasnou představu o tom, jak by měl dům vypadat, a zvolila cestu



realizace individuální dřevostavby. S odbornou průpravou jí pomáhal jeden známý architekt, aby věděla, co je a co není případně možné a smysluplné. „Základem nového domu byly právě pokoje pro dcery, potřebovala jsem, aby byly stejně velké a neměly okna orientovaná na terasu, abychom je při případném večerním posezení s návštěvou nerušili. Dále jsem chtěla mít kuchyň propojenou s jídelnou a s terasou a tyto prostory mít zvlášť ve společenské zóně. Ložnici a dětské pokoje máme situované do klidové zóny,“ popisuje svoje představy Monika. V domě má ještě prostornou pracovnu, která slouží zároveň jako pokoj pro hosty, dále je zde velká koupelna s toaletou a sprchovým koutem, další koupelna s WC je u ložnice a naproti vstupu do obýváku je záchod pro hosty. Velká technická místnost slouží jako prádelna a sušárna, je zde bojler, dále zařízení a baterie pro fotovoltaiku. Neobvykle je řešen vstup, kdy vlevo jsou vchodové dveře do domu a vpravo do garáže. Toto řešení umožňuje přejít z garáže do domu suchou nohou, aniž by byl dům propojen dveřmi přímo do garáže. Dům má elektrické podlahové topení a bojler na teplou vodu, oboje ohřívá fotovoltaika. Obytnou a klidovou část propojují dvě na sebe navazující chodby, které jsou díky oknům velmi světlé a působí prostorným dojmem.

Umění stát si na svém

„Ohledně chodby jsme měli s architektem Janem Alexem Řezáčem trochu spory. Navrhoval místo chodby zvětšit



obývací pokoj, který by byl průchozí do klidové zóny. Tohle řešení se nám však nelíbilo a trvali jsme na chodbě i za cenu menšího obýváku. Ale i tak je dost velký,“ pochvaluje si Monika a dodává, že je ráda, že se nenechala přemluvit, ale stála si za svým.

Zajímavě jsou řešené dveře z chodby do zahrady, které mají otvor pro pejska, aby mohl kdykoliv ven. Dvířka reagují na čip zvířete a nikdo jiný se otvorem ven ani dovnitř nedostane.

Férový přístup potěšil

„Začali jsme stavět v takzvané covidové době a během ní došlo k razantnímu zdražení materiálů. Měli jsme samozřejmě obavy, aby se nám realizace domu příliš neprodrazila, ale byli jsme mile překvapeni, že navýšení ceny vlivem

zdražení bylo přiměřené a pro nás akceptovatelné,“ zdůrazňuje Monika. Během realizace domu se také stalo, že z důvodu nemoci stavbu přebíral nový stavbyvedoucí, ale i to mělo nakonec hladký průběh a stavba se příliš nezdržela.

Kdyby měli mít manželé k něčemu výhrady, byla by to různá výška výstupu na terasu u portálových a běžných dveří. Portálové dveře jsou zapuštěné níže a umožňují bezbariérový vstup, zatímco klasické dveře mají vyšší práh, a tak museli na terase přidělat do jednotlivých pokojů schůdky.

Jinak ale k bydlení nemají žádné výhrady, v domě se jim žije krásně, milují topení v krbu, mají prostornou zahradu prostoupenou podzemními nádržemi na dešťovou vodu a svého rozhodnutí stavět s firmou ATRIUM nelitují. Zároveň mají blízko k Moničiným rodičům, a přesto, že to nevypadalo, že se do rodného kraje vrátí, je nakonec ráda. Dcery mají možnost zůstat v případě potřeby v původním pražském bytě, takže nemusejí dojíždět úplně každý den.

Manželé byli ochotni zpřístupnit dům před předáním k návštěvě dalším zájemcům o dřevostavby, takže se zde před rokem a půl konal Den otevřených dveří. Pro srovnání přinášíme několik fotografií, jak jejich dům vypadal tehdy a dnes.

Text a foto **Renáta Kiara Vargová**



Původní stav

Vysněný pozemek jako krásný vánoční dárek



Milí pohostinní manželé s krásnou dcerkou bydlí v individuální atypické dřevostavbě. Bydlení si pochvalují a dovolili nám do jejich nového domova nahlédnout.

Jana úvodem vypráví, že s manželem oba vyrostli v domech se zahradou, a tak k tomuto stylu života oba přirozeně inklinovali. „Dovedla jsem si však představit, že bych žila ve větším bytě s prostornou terasou v Praze, ale manžel mě přesvědčil, že za cenu pohodlného bytu ve městě budeme mít mimo velkoměsto komfortní dům i se zahradou,“ vysvětluje Jana.

Hledali pozemek na klidném místě, ne v satelitní zástavbě a také chtěli, aby měli blízko k rodičům. Takový pozemek sice našli, ale byl příliš veliký a tím pádem drahý. Na čas tedy shánění místa pro život pustili z hlavy, odjeli do zahraničí a když se na Vánoce vrátili, zjistili, že vysněný pozemek byl rozdělen





na dvě části a jedna z nich je stále k prodeji. To je tak potěšilo, že pozemek hned koupili a jak oba s úsměvem říkají, nadělili si ho k Vánocům.

Cesta k hledání dodavatele domova

Pak je čekalo obvyklé výběrové řízení dodavatele domu. Oba mají blízko k přírodě, chtěli dům z udržitelného materiálu, a tak padla volba na dřevostavbu. Další výhodou dřevostavby spatřovali v rychlosti výstavby. Zhotovitele hledali velmi pečlivě a zodpovědně. Navštěvovali stavební veletrhy, zjišťovali reference a ujasňovali si, jaký dům by chtěli mít, aby se jim v něm komfortně žilo.

Líbily se jim typové domy, ale vzhledem k charakteru pozemku potřebovali hodně individuálních úprav. Tři potenciální dodavatele si vybrali na veletrhu dřevostaveb. Janin manžel Radek výběr finálního dodavatele nijak nepodcenil, vyhodnocoval se svou ženou řadu kritérií, než se rozhodl pro ATRIUM. „*Hlavní důvody, proč jsem zvolil ATRIUM, byly především skvělá komunikace a možnost individuálních úprav za rozumnou cenu,*“ vysvětluje Radek. Oba manželé si pochvalují profesionální přístup Jitky Novotné z firmy ATRIUM, která jim jejich požadavky hned zhmotňovala na papíře a ukazovala jim, jak by mohla realizace domu vypadat. Zvláště vděční jsou za různé tipy a rady, které jim bydlení velmi zpříjemnilo, například dveře ne daleko krbu. Tam mělo být původně jen



okno, ale dveře se ukázaly jako skvělá volba, protože se dřevo ze zahrady nemusí nosit přes celý obývací, ale rovnou ke krbu.

Od základů k bydlení za půl roku

Manželé si pochvalují rovněž rychlost realizace, kdy od realizace základové desky do doby předání domu uběhl pouhý půlrok. „*Byli jsme se vším natolik spokojeni, že jsme vás doporučili i mé sestře, která s firmou ATRIUM rovněž staví nový domov pro svou rodinu,*“ říká s úsměvem paní Jana. Pochvaluje si rovněž profesionální přístup stavbyvedoucího Petra Lávičky.

Domov je již krásně zabydlený, moderní, ale zároveň útulný a praktický. Kolem domu v průběhu času přibudou ještě venkovní terasy s pergolami.

Manželé shodně říkají, že velkou inspirací pro realizaci jejich nového domova byl vzorový dům ATRIUM v Průhoncích, kde se jim líbil prostorný obývací s mnoha okny a potřebovali také podobně velkou kuchyň.

Avšak v průběhu času zjistili, že jim chybí místo na skříně a úložné prostory, takže jsou velmi rádi za úložný prostor na půdě. Jana si rovněž posteskla, že jí chybí spíž. Její realizace by ale znamenala buď ubrat na obytném prostoru, což nechtěla, nebo o pár metrů zvětšit dům, ale to už se zdálo být nad jejich finanční limit. Oba manželé jsou však ze svého nového domova nadšeni, těší se na různá vylepšování hlavně v zahradě a vědí, že život někdy prostě přináší i určité kompromisy.

Text a foto **Renáta Kiara Vargová**



Jaký bude nový vzorový dům v Horažďovicích?



Poměrně rozlehlý pozemek naproti výrobnímu areálu ve Strakonické ulici si přímo říká o krásný nový vzorový dům. Ze tří návrhů v architektonické soutěži vyhrál dům, který vám rádi krátce představíme.

Z architektonické soutěže byl ze tří domů vybrán vítězný návrh Ing. arch. Zdeňka Hromádky.

„Zadání do soutěže bylo navrhnout přízemní dům obdélníkového půdorysu s možností doplňkové stavby například ve formě carportu a vybaveného moderními technologiemi,“ říká Ing. Jan Šebek, který byl jedním z členů výběrové komise.

Ze tří návrhů byl vybrán jeden, který je specifický tím, že bude mít kromě moderních technologií také zelenou střechu a žádné přidané stínění. Zastínění domu je realizováno formou integrovaných, různě zapuštěných teras tak, aby jeho stínění bylo přirozené v souladu s charakterem umístění na pozemku. Bude mít jak sedlovou, tak plochou střechu. Plochá střecha bude v neobytných prostorách domu.

„Dům je zároveň umístěn tak, aby sloužil jako reklama pro okolo projíždějící vozidla, ale současně měl takový odstup od komunikace, aby se dala kultivovat zahrada před hlavními obytnými místnostmi a dělala dobrý dojem během jednání v interiéru domu,“

vysvětluje v architektonické studii k domu Ing. arch. Zdeněk Hromádka. Letos na podzim se již plánuje realizace základové desky a na jaře roku 2025 by se měl dům finalizovat a slavnostně otevírat. Jedná se o rodinný dům, který bude zařízen jako prostor pro bydlení, interiéry bude navrhovat rovněž vítěz výběrového řízení Ing. arch. Zdeněk Hromádka.

„Plánuje se, že dům bude bezobslužný, nebudou tam žádné kanceláře a bude sloužit jako reprezentativní prostor pro schůzky a ukázkou toho, co a jak dokáže ATRIUM realizovat,“ dodává Ing. Jan Šebek.

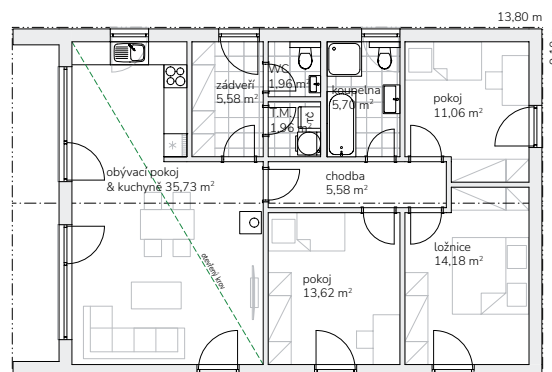
Společnost ATRIUM nyní disponuje vzorovými domy postavenými v časovém rozptýlu třiceti let. Nejstarší dům je právě v Horažďovicích (na obrázcích), téměř dvacetiletá dřevostavba je k dispozici pro zájemce o dřevostavby v Průhonicích nedaleko Prahy a dosud nejmladší vzorový dům je v Plzni. Je to skvělé spektrum ukázky naší práce v průběhu tří desetiletí. Když se lidé ptají, jak bude vypadat jejich dřevostavba za deset, dvacet či třicet let, můžeme jim to ukázat. A nejmladší člen našich vzorových dřevostaveb se právě rodí.

Renáta Kiara Vargová





Vela 96



Představujeme nový typový přízemní dům s 96 m² užité plochy. Dřevostavby **otevřené do krovu** jsou populární konstrukční technikou, která kombinuje tradiční vzhled s moderními designovými prvky a praktickými výhodami. Díky otevřenému charak-

teru stěn lze interiér domu propojit s okolní přírodou a získat tak příjemný a vzdušný prostor. Vnitřní dispozice tvoří tři ložnice, prosvětlený obývací pokoj a moderní kuchyně ve tvaru L. Atraktivním prvkem je částečně prosklený štít s výhledem do zahrady.

Vela 96

Dispozice: 4 + kk

Zastavěná plocha: 125,58 m²

Užitná plocha: 95,37 m²

Tepelné čerpadlo Strateo

Jedinečný design a velmi nízká hlučnost umožňují instalaci mimo technickou místnost.



Záruka
DeDietrich
na tepelná
čerpadla

De Dietrich

Tepelné čerpadlo typu vzduch / voda složené z venkovní jednotky, vnitřního modulu s integrovaným zásobníkem TV o objemu 190 litrů a připojovací desky Easydraulic.

www.dedietrich.cz

BDR Thermea (Czech republic) s.r.o.
tel.: +420 271 001 627, e-mail: dedietrich@bdrthermea.cz

Světlo, úspory, prostor a styl: Výhody střešních oken v podkroví

Podkroví je prostor s obrovským potenciálem, který lze proměnit v útulnou ložnici, pracovnu či kreativní ateliér. Jedním z klíčových prvků, které dokážou z podkroví vytvořit světlý a vzdušný prostor, jsou střešní okna. Jaké jsou jejich hlavní výhody a proč byste měli zvážit jejich instalaci?

Přirozené světlo - cesta k lepšímu životu

Střešní okna přinášejí do podkroví velké množství přirozeného světla, které má pozitivní vliv na naši náladu, produktivitu i celkové zdraví. Přirozené světlo zlepšuje atmosféru místnosti a snižuje potřebu umělého osvětlení, což přispívá k úsporám energie. Dostatek denního světla v interiéru zvyšuje komfort a podporuje pocit pohody. Věděli jste, že střešní okno do interiéru přivede dvakrát více denního světla než stejné velké okno fasádní, a dokonce třikrát více než okno ve vikýři?

Větrání a cirkulace vzduchu

Kromě denního světla střešní okna poskytují také možnost efektivního větrání. Díky tomu, že jsou umístěna vysoko, umožňují přirozenou cirkulaci vzduchu, což je obzvláště důležité v letních měsících. Otevření střešního okna vytváří tzv. komínový efekt a výměna vzduchu bude velmi rychlá. Díky tomu neuteče ven teplo, ale jen vydýchaný vzduch. Výsledkem bude zdravý a příjemně provětraný prostor.

Úspora energie a lepší tepelná izolace

Moderní střešní okna s trojsklem jsou navržena tak, aby poskytovala vynikající tepelnou izolaci a měla pozitivní energetickou bilanci. Díky nízkým hodnotám U_w snižují tepelné ztráty na minimum a ve slunečných dnech zajistí bezplatné přírodní vytápění. Navíc od nich tzv. netáhne, protože vnitřní tabule zůstává ohřátá na teplotu vzduchu v místnosti.

Promyšlené stínění

O tepelný a světlý komfort se po celý rok postarají stínící doplňky. Zabrání letnímu přehřívání i dokonale zatemní ložnici pro odpolední spánek. Na výběr jsou také různé druhy stínění s pohodlným dálkovým ovládním nebo je, stejně jako střešní okna, můžete ovládat chytrou aplikací.



Estetika a design

Střešní okna dodávají interiéru moderní a stylový vzhled. Díky jejich umístění přímo v rovině střechy získá prostor jedinečný charakter. Různé tvary a velikosti oken umožňují jejich přizpůsobení individuálním potřebám a architektuře domu. Navíc mohou střešní okna nabídnout krásné výhledy na oblohu nebo okolní krajinu, což dodá místnosti zvláštní kouzlo.

Více prostoru

Kdykoli nahradíte stěnu střešním oknem, zvětšíte prostor místnosti. A bude to prostor krásně prosluněný a výborně využitelný. Navštivte vzorový dům Tendence v Průhonicích u Prahy a podívejte se, jak podkroví sluší dvojice střešních oken se subtilním středovým profilem.

Závěr

Investice do střešních oken se vyplatí nejen z hlediska estetiky, ale i funkčnosti a úspor energií. Pokud plánujete rekonstrukci podkroví nebo stavbu nového domu, určitě zvažte, jak mohou střešní okna přispět k vytvoření příjemného a zdravého prostředí.

Jiří Plachetský, Velux Česká republika
Renáta Kiara Vargová, ATRIUM



5 výhod podkroví se střešními okny



www.velux.cz



Denní světlo je klíčovým faktorem, který proměňuje tmavou půdu v příjemný obytný prostor. Ale moderní střešní okna toho umí ještě daleko víc. Jaké výhody vám pod šikmou střechu přinesou?

1. Dokonalé prosvětlení

Přirozené světlo je samozřejmě na prvním místě. Nejenže opticky zvětší a projasní každou místnost, ale také pozitivně ovlivňuje naše zdraví a psychiku. Věděli jste, že střešní okno do interiéru přivede dvakrát víc denního světla než stejně velké okno fasádní a dokonce třikrát víc než okno ve vikýři?

2. Jednodušší větrání

Při současném otevření oken v různých výškových úrovních zafunguje tzv. komínový efekt a výměna vzduchu bude velmi rychlá. Tímto způsobem vám ven neuteče drahé teplo, ale jen vydýchaný vzduch. Výsledkem bude zdravý a příjemně provětraný prostor.

3. Úspora energií

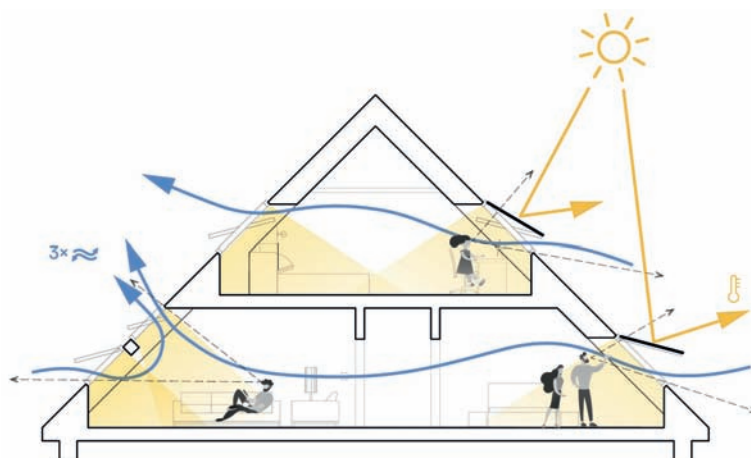
Moderní střešní okna s trojsklem mají pozitivní energetickou bilanci. Díky nízkým hodnotám U_w snižují tepelné ztráty na minimum a ve slunečných dnech vám zajistí bezplatné přírodní vytápění. Navíc od nich tzv. netáhne, protože vnitřní tabule zůstává ohřátá na teplotu vzduchu v místnosti.

4. Promyšlené stínění

O tepelný a světelný komfort se vám po celý rok postarají stínící doplňky. Zabrání letnímu přehřívání i dokonale zatemní ložnici pro odpolední spánek. Na výběr jsou také s pohodlným dálkovým ovládním nebo je stejně jako střešní okna můžete ovládat chytrou aplikací.

5. Více prostoru

Kdykoli nahradíte stěnu střešním oknem, zvětšíte prostor místnosti. A bude to prostor krásně prosluněný a výborně využitelný. Navštivte vzorový dům Tendence v Průhonících u Prahy a podívejte se, jak podkroví sluší dvojice střešních oken se subtilním středovým profilem.



Představujeme naše partnery

Dřevostavbám sluší obklady Hardie®

fermacell®

JH JamesHardie™

www.jameshardie.cz

„Ženy by měly vydávat méně peněz za šaty, ale více peněz na eleganci.“ Pokud si myslíte, že autorem této myšlenky je lakomý muž, jste na omylu. Vyslovila jej slavná Coco Chanel a její slova platí i pro fasády dřevostaveb.

Ochranu a atraktivní vzhled fasády moderní dřevostavby lze dnes řešit omítkou, dřevem, obkladem a dalšími materiály, ale pokud majitel domu hledá rovnováhu mezi krásou a praktičností, nemůže přehlédnout vláknocementové fasádní desky a panely James Hardie.

Slunce, mráz a déšť jsou velcí páni, ale barevná stálost Hardie® obkladů jim odolá

Vláknocement James Hardie® odolává UV záření a jeho vzhled ani po čase nevybledne. Navíc se nesmršťuje, nepraská a nedeforuje. Odolává i vůči zetlení a kroucení. Dřevo přitom vykazuje ve srovnání s vláknocementem až desetkrát větší objemové změny. U dřeva je také nutno počítat s nátěry každých 3-5 let, obkladové desky Hardie-Plank® mají až 15letou záruku na povrchovou úpravu. Dřevěné obklady ohrožují i škůdci a houby, vláknocementové obklady se však těchto rizik obávat nemusí.

Za pár let užívání domu si tak naplno uvědomíte, že zatímco dřevěné obklady časem podlehnou povětrnostním vlivům, vláknocementové obklady z obkladových desek Hardie® Plank nebo panelů Hardie® Panel budou počasí, vodě, plísňím a škůdcům odolávat.

Bezúdržbovost neoceníte dnes, ale za pár let se za svou předvídatost budete muset pochválit

Jak už bylo řečeno, dřevo je krásný materiál, ale vyžaduje pravidelné nátěry. Poprvé vás to ještě bude bavit, dal-



ší nátěry buď odložíte nebo na ně budete hledat natěrače a zjistíte, co v praxi znamená nedostatek řemeslníků. Malířů pokojů najdete určitě dost, ale exteriérové nátěry jsou dosti specifická disciplína, do které se řadě zejména starších řemeslníků už moc nechce – balancovat ve výšce na žebříku je práce pro mladé, pár let před důchodem už o tento způsob vydělávání peněz moc lidí nestojí. Navíc jste hodně závislí na počasí – v dešti nebo v zimě se prostě natírat nedá. Všechny tyto starosti vám s vláknocementovými obklady odpadnou.





Představujeme naše partnery

Nadčasová elegance a volné ruce při návrhu

Ani v oblasti designu nebudete nuceni dělat kompromisy. Fasádní obklady Hardie® Plank dostanete v hladkém provedení i se strukturou dřeva. Společnost James Hardie Europe u nich nabízí harmonickou, elegantní barevnou paletu s celkem 21 barvami, rozdělnými do pěti moderních a stylových barevných světů: vybrat si můžete odstíny z teplých, šedých, studených, neutrálních a svěžích barev.

Velkoformátové obklady Hardie® Panel jsou k dispozici v hladké struktuře a několika moderních barevných provedeních. S pěti standardními barvami dosáhnete elegantního industriálního vzhledu – a pokud potřebujete něco speciálního, můžete si vybrat z celé škály RAL barev.

Desky Hardie® Plank a panely Hardie® Panel je navíc možné různě instalovat a kombinovat, a vytvářet tak zajímavý a atraktivní vzhled fasády. Díky kombinaci formátů, povrchů, způsobů instalace a barevných odstínů můžete vytvořit jak moderní nadčasový design, tak i klasickou elegantní fasádu.

Požární bezpečnost zajištěna!

Při plánování optimálního využití pozemku se často nevyhnete situaci, kdy bude vaše garáž stát na hranici se sousedním pozemkem. Z toho vyplynou požární požadavky na obkladové materiály a požární odolnost celé konstrukce. Povrch konstrukce bude muset být nehořlavý a požární odolnost bude muset splňovat požadavek na požárně uzavřenou plochu. I v takových situacích vám Hardie® obklady nabídnou odpovídající certifikované a ekonomické řešení: konstrukce s vláknocementovými deskami Hardie® VL Plank požadovanou požární odolnost splní. A ani v tomto případě se nemusíte vzdát vámi preferovaného vzhledu



dřeva. Štíhlé garážové stěny z desek Hardie® VL Plank mají navíc také inovativní systém spojení pero/drážka. Díky tomu se dají instalovat mnohem rychleji než srovnatelné systémy.

Co dodat na závěr?

Že všechny Hardie® obklady jsou nehořlavé (třída reakce na oheň: A2, s1-d0) a jsou vyrobeny speciálně pro naše klima. Českým dřevostavbám opravdu sluší a budou vám dělat radost nejen v době nastěhování, ale i po letech užívání vašeho domu.

Ing. arch. Katarína Šmejkalová

Technical & Marketing Specialist



Budoucnost tvoří kompozitní okna PROGRESS ART F



Okna jsou signifikantním prvkem komfortu moderního bydlení. Na tom se shodnou jak architekti, tak projektanti. Z tohoto pohledu význam kvality oken a jejich designu v moderní architektuře roste.

Důležité nejsou tedy jen technické vlastnosti, jako například tepelně-izolační parametry nebo hlukový útlum, ale velmi pečlivě se posuzují rozměrové limity a stále větší význam má ekologie. Jestliže pak k tomu všemu přiřadíme vyrovnaný poměr ceny a výkonu, pak lze tvrdit, že budoucnost budou tvořit kompozitní okna.

KOMPOZIT A JEHO CESTA K ÚSPĚCHU

Kompozitní materiál RAU-FIPRO X, ze kterého jsou vyráběny moderní okenní profily, těží z pozitivních vlastností dvou materiálů: PVC a skelných vláken. Tato kombinace umožnila konstruktérům výrobu oken velkých či atypických rozměrů. Kompozitní materiál vykazuje významně nižší rozměrové odchylky při změnách teplot oproti plastovému, což je důležité především u velkých rozměrů okenních sestav.

Kompozitní profily jsou tedy stabilnější konstrukce a z toho vyplývá rovněž spolehlivější funkčnost okenních či dveřních prvků. Při srovnání s klasickým profilem z PVC, který musí tepelnou roztažnost redukovat prošroubováním s ocelovou výztuží, kompozit to nemá zapotřebí, protože jeho tepelná roztažnost je poloviční. Tvarová stálost materiálu se promítla do rozměrových limitů, takže lze vyrábět křídla výšky až 2,7 metru (bílé provedení).

PROGRESS ART F

Nová generace oken z kompozitních profilů se jmenuje PROGRESS ART F. Navazuje tak na úspěšnou předchozí generaci oken PROGRESS. Novinka má zcela inovovanou konstrukci profilu včetně vnitřního uspořádání. Místo stavební hloubky 86 mm má nyní pouze 80 mm. Hlavním cílem vývoje nových okenních profilů bylo vylepšit jejich design při zachování ostatních výjimečných vlastností předchozí generace oken progress, což se evidentně podařilo.

Nově minimalistický charakter podtrhuje plošně líčující varianta profilu s ostře řezanými hranami, které často vidáme u hliníkových oken. Štíhlé přesahy na rámu i na křídle a jednotné zasklívací lišty dodaly oknům eleganci. Stejně jako u předchozí generace jsou u těchto oken použity termomoduly, které udržují profil v tepelné neutralitě, což znamená vylepšení tepelně-izolačních vlastností, a tedy nižší náklady na vytápění, případně i chlazení. Eliminace tepelných mostů je v tomto případě dalším bonusem navíc.

Okna PROGRESS ART F samozřejmě splňují i náročné požadavky pro osazení do pasivních domů. Nový tvar profilu navýšil také bezpečnost, to znamená, že dosažení třídy RC3 už není zdaleka výjimkou.

EKOLOGICKÉ PARAMETRY

Za zmínku stojí i ekologické hledisko. Při výrobě nových profilů se ve vyšší míře (od 40 do 75 %) využívá regenerát, což vede ke snížení emisí CO₂ až o 88 %, aniž by byla jakkoliv snížena kvalita materiálu, respektive okna. Okna PROGRESS ART F si ovšem zachovala důležité vlastnosti klasických plastových oken. To je snadná údržba, dlouhá životnost, velká nabídka barev, dekorů a designů, 3D dřevodekory, dvoubarevné či plnobarevné provedení profilů a řadu dalších.

Ing. Miroslav Culka

obchodní ředitel firmy DAFE – PLAST

www.dafe.cz



dafe plast
EXKLUZIVNÍ OKNA A DVEŘE

Kompozitní okna a dveře PROGRESS

OKNA PROGRESS ART F



- vyrábíme z nejnovější generace kompozitního materiálu RAU-FIPRO X
- přelomový design - minimalistický, plošně lícující design profilů s ostře řezanými hranami vycházející z inspirace subtilních profilů hliníkových konstrukcí
- extrémně štíhlé přesahy na rámu i na křídle
- torzní tuhost a tvarová stálost kompozitního materiálu omezující roztažnost a rozpínání ještě podporují zesílené komory
- skvělé vlastnosti materiálu ve spojení s plošně lícujícím křídlem nám umožní zasklení tloušťky až 72 mm
- nově rozmístěné vnitřní komory ve spojení s kompozitním materiálem dosahují hodnotu součinitele prostupu tepla až $U_f 0,83 \text{ W/m}^2\text{K}$
- vnitřní komory umožňují použití termomodulu pro dosažení výjimečné tepelné izolace
- nový tvar plochy pro umístění kování ještě odolnější proti vypáčení - bezpečnostní třída až RC3
- ekologie je stejně důležitá, jako samotný produkt, a proto v jádru profilů Artevo, ze kterých vyrábíme okna PROGRESS ART, je 40 až 75% podíl regenerovaného materiálu (v závislosti na velikosti prvku atd.), prvotní materiál se používá na pohledových plochách

ZDVIŽNĚ-POSUVNÉ DVEŘE PROGRESS



- technologie RAU-FIPRO X převzatá z okenní techniky
- vysoká tuhost a pevnost konstrukce, umožňující max. hmotnost zdvižně-posuvného křídla 400 kg
- konstrukce dveřních křídel až do výšky 270 cm a šířky 300 cm v bílé barvě
- velká stavební hloubka profilů, možnost použití izolačních trojskel s vysokým stupněm izolace
- výjimečné izolační vlastnosti díky velkým plochám (např. $0,82 \text{ W/m}^2\text{K}$ pro dvoudílný HST portál 500 x 240 cm)
- bezbariérové provedení prahové části
- možnost použití komfortního prahu s rozdílem výšky interiérové a exteriérové pochozí plochy pouze 15 mm
- možnost implementace funkčních doplňků - tlumič dojezdu křídla, tlumič převodu kliky u těžkých křídel apod.

VCHODOVÉ DVEŘE PROGRESS



- technologie RAU-FIPRO X převzatá z okenní techniky
- vysoká tuhost a pevnost konstrukce dveří zaručuje dlouhodobou spolehlivost i při absenci ocelové výztuže
- konstrukce dveřních křídel až do výšky 240 cm a šířky 115 cm v bílé barvě
- stavební hloubka profilů umožňuje použití izolačních výplní až do tloušťky 65 mm (jednostranně překryvná výplň) a dosažení výjimečných izolačních vlastností celého prvku až do $0,76 \text{ W/m}^2\text{K}$
- ojedinělá konstrukce se 3 těsnícími rovinami po celém obvodu, včetně oblasti prahu
- třída bezpečnosti až RC3
- široké možnosti vzhledu prvků včetně použití hliníkových obložek a designových dveřních výplní



Ptáček vše pro koupelny, topení, vodu a plyn



Společnost Ptáček je technologickým velkoobchodem a největší prodejce kompletního sortimentu v oblasti topení, voda, plyn, inženýrské sítě, krby, kamna, kotle a vybavení koupelen. Máme přes 130 poboček a 70 koupelnových studií v ČR a SR.

Studia koupelen jsou partnerem, na kterého můžete přesunout většinu svých starostí od návrhu až po realizaci. Přinášíme to nejlepší z našich kolekcí koupelen a širokého sortimentu obkladů, sanitární keramiky, baterií, doplňků a mnoho dalšího pro Vaši koupelnu.

Instalatércentra pro instalatéry, topenáře, stavebníky či kutily. Potřebujete si nakoupit vhodný instalační materiál nebo rychle vyměnit na chalupě bojler nebo udělat odvodnění u garáže? Vše vám usnadní nákup kompletního sortimentu topení, voda, plyn prostřednictvím našich samoobslužných prodejen s odborným personálem.

Velkoobchod nabízí poradenství při výběru sortimentu a zpracování nabídek včetně konzultací projektu až po dodání zboží dle požadavků zákazníka. Osobní přístup ke každému zákazníkovi zajišťuje tým složený z obchodních zástupců, techniků a specialistů.





Představujeme naše partnery



VÝHODY

- + 3D návrh kuchyňské linky ZDARMA
- + sleva **10 %** na kuchyňskou linku
- + služba *Létající designér*



ZÁZRAKY V KUCHYNI

Pára z hrnce stoupá vždy ke slunci. Pomocí moderních technologií to lze změnit. Díky inovativním řešením si můžete dopřát varnou desku v ostrůvku včetně integrované digestoře.

Nejenom že vám nebude bránit ve výhledu digestoř zavěšená ze stropu, ale také si opticky zvětšíte prostor.



www.potrusil.cz

LÉTAJÍCÍ DESIGNÉR

Připadnete si někdy moc „ulítaní“? Je toho na vás při realizaci vašeho domova příliš? Využíváte každou minutu vašeho pracovního dne a přesto je to málo?

Čas nezastavíte, ale my vám ho pomůžeme ušetřit. Chcete?

Využijte službu *Létající designér*. Přijede za vámi (chcete-li přiletět) takřka kamkoliv po celé České republice - domů, do kanceláře, na chalupu či do kavárny. Na úvodní schůzce vás seznámí se všemi novinkami na trhu v interiérovém designu a vytvoří podklad pro úvodní projekt.

Věřte, ušetříme váš čas. Zbude vám ho více pro vás a vaše blízké.

Představujeme naše partnery

Okna a vstupní dveře s hliníkovým opláštěním

Internorm®

Pro firmu ATRIUM dodáváme okna v dřevo-hliníkovém provedení. Z vnitřní strany oken vnímáte vámi vybrané dřevo v různých odstínech, z venkovní strany jsou okna opatřena 2 mm silným hliníkovým opláštěním. Ten dokonale chrání okna před povětrnostními vlivy, zásadní měrou prodlužuje životnost oken a minimalizuje tak požadavky na jejich údržbu.

Na venkovních hliníkových profilech je nanesena vypalovaná barva v libovolném odstínu se zárukou dlouhodobé barevné stálosti.

Nabízíme čtyři tvarované styly oken, dva kulaté - Ambiente a Home Soft, a dva hranaté - Home Pure a Studio.

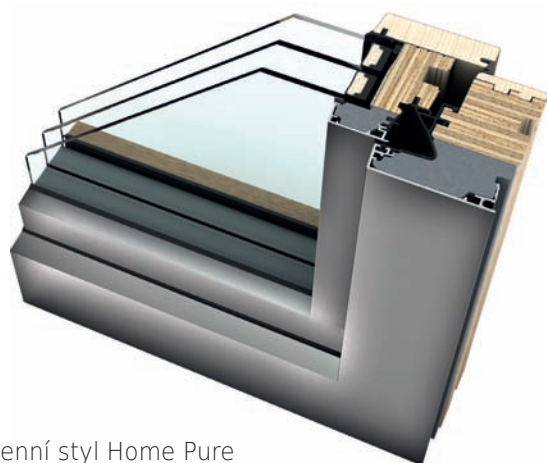
Pro firmu ATRIUM dodáváme také celohliníkové vstupní dveře. Vstupní dveře patří k nejfrekventovanějším prvkům každého domu. Dveře Internorm slučují vysokou statickou pevnost a zvýšenou odolnost proti vloupání.

 AB INTERIER

www.abinterier.cz

Made in Austria

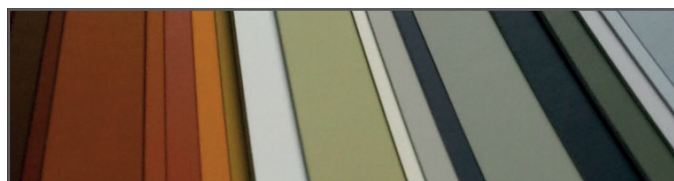
Michal Škoula
jednatel společnosti



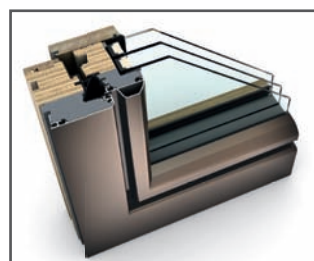
Okenní styl Home Pure



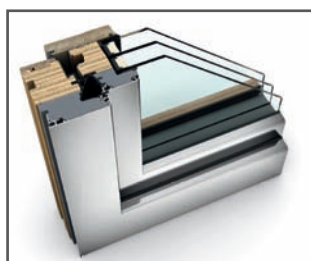
15 odstínů dřeva zevnitř



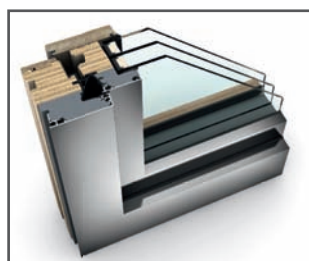
61 odstínů hliníkového opláštění zvenku



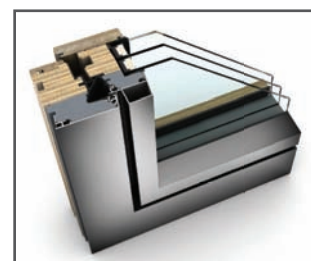
Ambiente



Home Soft



Home Pure



Studio



Kvalitní izolace URSA v moderních dřevostavbách šetří náklady na vytápění a zajišťují útulné a zdravé vnitřní prostředí

Kvalitní izolace v moderních dřevostavbách nejenže významně zvyšují energetickou efektivitu budov, ale také poskytují akustický komfort, požární bezpečnost a kvalitu vzduchu v interiéru. Tímto způsobem zajišťují obyvatelům domu pohodlí, útulné a zdravé vnitřní prostředí a současně šetří náklady na vytápění a chrání životní prostředí.

Jedinečná minerální izolace URSA PUREONE se vyrábí v Německu, a to jako jediná z minerálních izolací, které se dají pořídit na českém trhu. Její kvalita proto splňuje nejpřísnější mezinárodní normy. URSA PUREONE je izolace s čistě přírodním složením a bez obsahu formaldehydu. Díky svým vynikajícím zvukově-pohltivým vlastnostem přispívá k tichu v domě a pohodě pro (d)uši. Je nehořlavá s třídou reakce na oheň A1, čímž přispívá k požár-

ní bezpečnosti. Je výjimečná také svou pružností, která zajišťuje, že je během celé životnosti konstrukce kvalitně fixována na stejném místě, což výrazně snižuje riziko vzniku tepelných mostů způsobených sedáním izolace. Zároveň je šetrná k životnímu prostředí, protože k výrobě minerálních izolací URSA se používá více než 90 % surovin z obnovitelných zdrojů.

Minerální izolace URSA PUREONE jsou díky své vysoké kvalitě a trvanlivosti nákladově velmi efektivní. V dřevostavbách přispívají k dosažení nadstandardní úrovně komfortu a bezpečného bydlení.

Více informací o vhodných materiálech a doporučených tloušťkách pro jednotlivé konstrukce vaší stavby naleznete v našich brožurách na webových stránkách www.ursa.cz.

URSA CZ s.r.o.

Pražská 16/810, 102 21 Praha 10
tel.: 281 017 374

e-mail: sales.ursa.cz@etexgroup.com

www.facebook.com/ursaczsk/





Profesionální ochrana



DŘEVA

- Lazury, laky, oleje
- Impregnace a sanace dřeva
- Průmyslové nátěry
- Protipožární ochrana
- Systémy pro dřevostavby



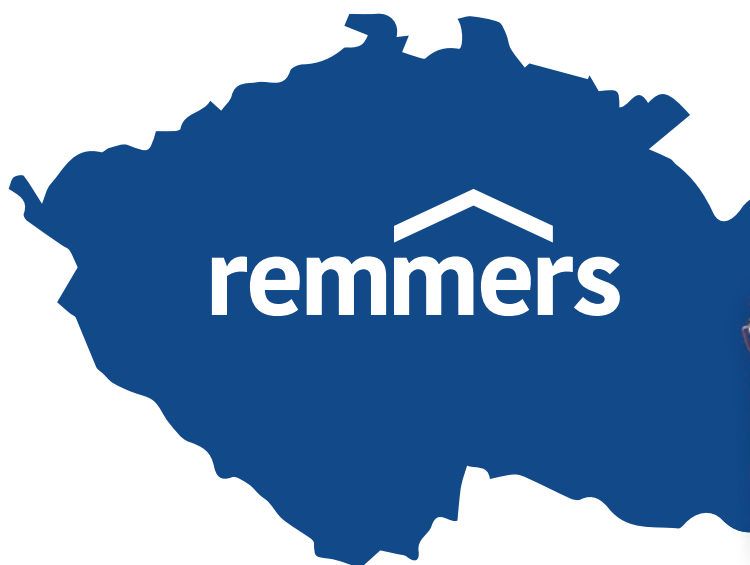
PODLAH

- Dekorativní podlahy
- Průmyslové podlahy
- Podlahy pro potravinářství
- Elektrostaticky vodivé podlahy
- Parkovací domy



STAVEB

- Izolace a sanace budov
- Renovace a ochrana fasád
- Sanace a ochrana betonu
- Energetická sanace
- Obnova a ochrana památek





Představujeme naše partnery

Nová Unica – nová řada vypínačů a zásuvek



Life Is On

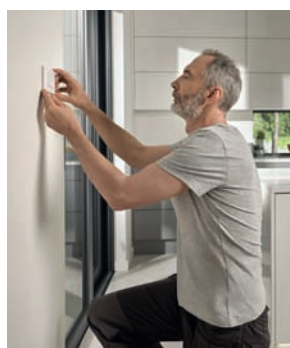
Schneider Electric



Řada vypínačů a zásuvek Unica je na našem trhu vyhledávána nejen profesionály, ale i koncovými zákazníky. Začátek roku 2023 je ve znamení přechodu k inovované nabídce pod názvem Nová Unica, která je vylepšena o řadu nových funkcí a v novém moderním designu vypínačů a zásuvek.

Vylepšení řady Nová Unica

- kompaktnější strojky
- robustnější upevnění do montážních rámečků
- pootočené dvojbíječky
- voděodolné spínače v krytí IP44
- výkonnější USB rychlonabíječky (45 W a 65 W) s USB-C konektory
- unikátní LED lampičky s USB nabíječkou
- WiFi zesilovač



Unikátní jednomodulové produkty, které profesionálové znají ze staré řady Unica, byly zachovány a rozšířeny. Je možné tak nadále v jednom přístroji kombinovat dvě funkce, což u žádné jiné produktové řady na trhu nelze. Dobrý profesionál ví, že může do jednoho rámečku nakombinovat například dva křížové přepínače nebo USB nabíječku se zásuvkou pro ploché vidlice a ušetřit tak koncovému uživateli prostor i peníze.

Kromě funkčních změn přicházíme i s výrazně obměněnou nabídkou nových stylových rámečků. Řada **Unica Studio** je základním kamenem pro váš interiér. Je vyrobena z vysoce kvalitního termoplastu, je robustní, má dlouhou životnost a je k dispozici ve čtyřech barevných variantách bílé, béžové, antracitové a aluminiové včetně strojků. Díky devíti moderním barvám, od světlých jemných až po výrazné živé, nabízí řada **Unica Studio Color** škálu odstínů, které dotvoří jakýkoliv styl interiéru. Rámečky **Unica Studio Outline** jsou dostupné v neutrální bílé barvě a je možné je vkusně dozdobit vnitřním barevným dekorativním rámečkem. **Unica Studio Metal** se skvěle hodí do současných interiérů s moderním vzhledem díky kovovému povrchu a pokud jde o eleganci a sofistikovanost, nic se nevyrovná řadě **Deco Materials**, která je vyrobena z prémiových materiálů včetně přírodních a v designech, jako jsou Terracotta, Rubber, Slate, Chipped wood, Translucent White. Navíc řada Deco Materials získala certifikát C2C (cradle to cradle) a vyznačuje se tak jako jediný produkt v odvětví komplexními hmatatelnými prvky udržitelnosti – design, výroba, balení.

www.se.com/cz
www.vypinac.cz



Navštivte nás na veletrzích



FOR ARCH
17–21. 9. 2024
Výstaviště ABF Praha-Letňany



FOR WOOD
6. 2.–8. 2. 2025
Výstaviště ABF Praha-Letňany



DŘEVO A STAVBY BRNO
26. 3.–29. 3. 2025
Výstaviště Brno

Showroom Brno

Centrum dřevostaveb

Heršpická 1029/11e, H-Park
639 00 Brno

otevřeno po–so 10–18 hodin

T: +420 602 247 040

E: info@centrumdrevostaveb.cz

W: centrumdrevostaveb.cz

FB: [/centrumdrevostaveb.cz](https://www.facebook.com/centrumdrevostaveb.cz)



Naši obchodní partneři



Střešní okna, světlovody,
světelníky, rolety
www.velux.cz



Vypínače a zásuvky UNICA,
inteligentní elektroinstalace KNX
www.schneider-electric.com



Koupelnová studia
www.koupelny-ptacek.cz



Barvy, laky,
ochrana dřeva
www.remmers.cz



Tepelné, protihlukové
a protipožární izolace
www.ursa.cz



Podlahové krytiny, dveře,
obložkové zárubně
www.podlaharstvimagura.cz



Sádrovláknité desky s difúzně
otevřenou skladbou
www.fermacell.cz



Specialista na okna a dveře
INTERNORM
www.abinterier.cz



Potrusil

Kvalitní kuchyně
a kancelářský nábytek
www.potrusil.cz



Dřevěná schodiště,
okna a dveře
www.prextruhlarstvi.com



Tepelná čerpadla, plynové
kotle, klimatizace
www.dedietrich-vytapeni.cz



Keramické komínové
systémy
www.schiedel.cz



Plastová, kompozitní a hliníková
okna, vchodové dveře, posuvné
systémy, zimní zahrady
www.dafa.cz



ATRIUM, s. r. o.
obchodní oddělení & vzorový dům GALAXY
Lipová 1000, 341 01 Horažďovice
tel.: +420 376 512 087 | info@atrium.cz

ATRIUM SPECIAL, informační občasník. Vydává A T R I U M, s. r. o.,
Lipová 1000, 341 01 Horažďovice, tel.: 376 512 087, e-mail: info@atrium.cz.
Vydavatelský servis: Mgr. Michal Babor, evidenční číslo MK ČR E22761. Neprodejné.

www.atrium.cz

[facebook.com/atrium.cz](https://www.facebook.com/atrium.cz)

[facebook.com/centrumdrevostaveb.cz](https://www.facebook.com/centrumdrevostaveb.cz)