

VELA 96 2024

Nabídka č.:

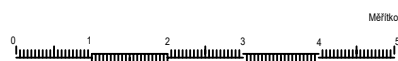
Sklon 30° / 278cm



TABULKA MÍSTNOSTÍ:

01	Zádvěří	5.58 m2
02	Koupelna	5.70 m2
03	Pokoj	11.06 m2
04	Chodba	5.58 m2
05	Obytný prostor s kuchyní	35.73 m2
06	WC	1.96 m2
07	Technická místnost	1.96 m2
08	Pokoj	13.62 m2
09	Ložnice	14.18 m2

Celkem 95.37 m2



Půdorys 1.NP

Lipová 1000, 341 01 Horažďovice

Tel: 376 512 087

E-mail: info@atrium.cz

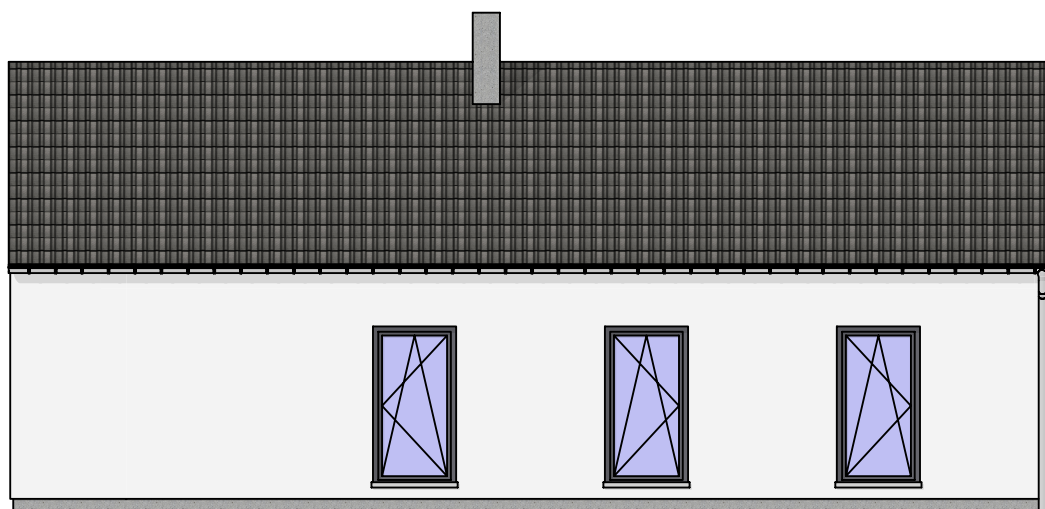
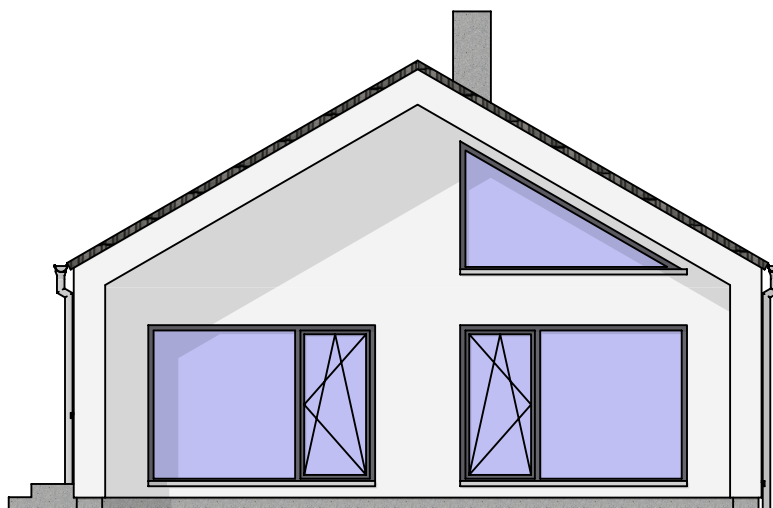
www.atrium.cz

Na tuto studii se vztahují autorská práva, které nesmějí být bez souhlasu autora narušena. Autorská práva se řídí autorským zákonem č. 121/2000 Sb. v platném znění a ve znění navazujících právních předpisů platných na území ČR a dále předpisy a zákony o ochraně práv k duševnímu vlastnictví, které tvoří součást právního řádu země EU. Pohledy domu nemusí odpovídat standardnímu vybavení domů dle technického popisu.

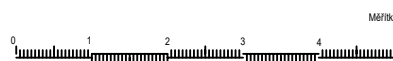
VELA 96 2024

Nabídka č.:

Sklon 30° / 278cm



Pohledy



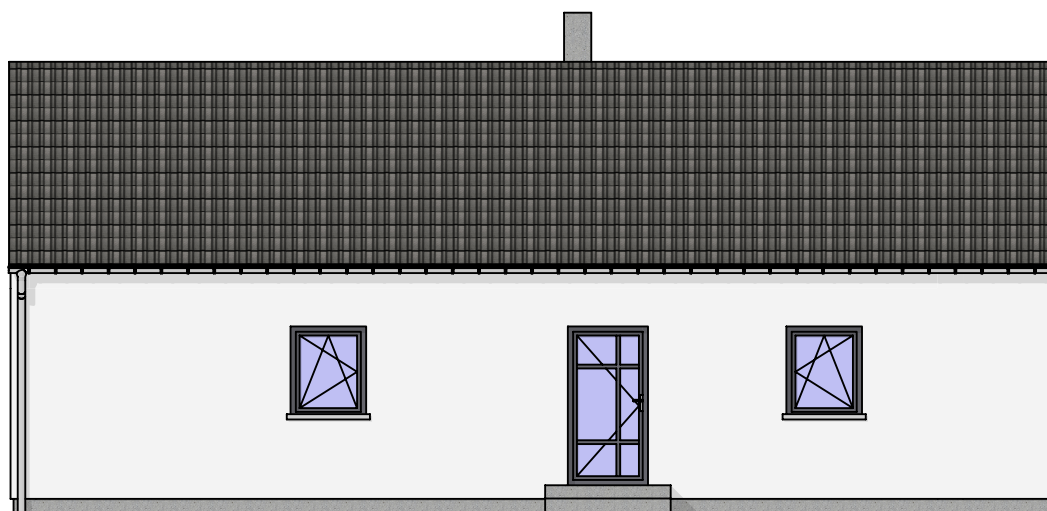
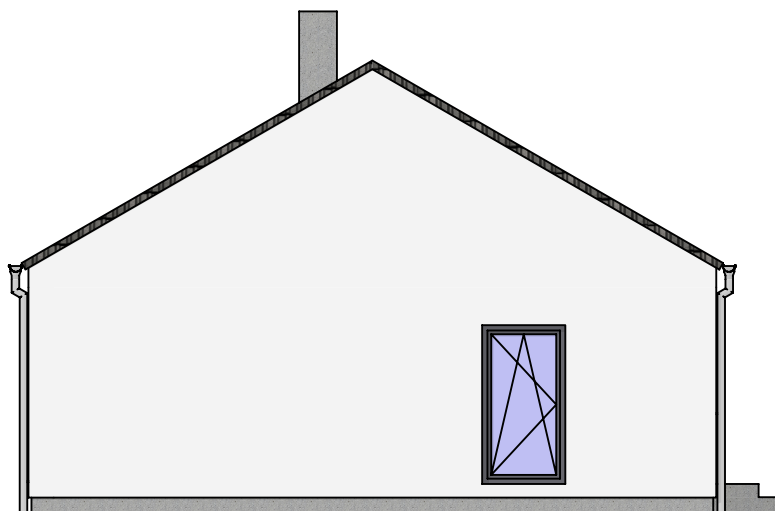
Lipová 1000, 341 01 Horažďovice
Tel: 376 512 087
E-mail: info@atrium.cz
www.atrium.cz

Na tuto studii se vztahují autorská práva, které nesmějí být bez souhlasu autora narušena. Autorská práva se řídí autorským zákonem č. 121/2000 Sb. v platném znění a ve znění navazujících právních předpisů platných na území ČR a dále předpisy a zákony o ochraně práv k duševnímu vlastnictví, které tvoří součást právního řádu země EU. Pohledy domu nemusí odpovídat standardnímu vybavení domů dle technického popisu.

VELA 96 2024

Nabídka č.:

Sklon 30° / 278cm

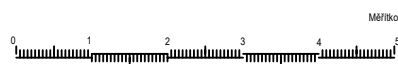


Pohledy



ATRIUM®

DOMY NOVÉ GENERACE



Lipová 1000, 341 01 Horažďovice

Tel: 376 512 087

E-mail: info@atrium.cz

www.atrium.cz

Na tuto studii se vztahují autorská práva, které nesmějí být bez souhlasu autora narušena. Autorská práva se řídí autorským zákonem č. 121/2000 Sb. v platném znění a ve znění navazujících právních předpisů platných na území ČR a dále předpisy a zákony o ochraně práv k duševnímu vlastnictví, které tvoří součást právního řádu země EU. Pohledy domu nemusí odpovídat standardnímu vybavení domů dle technického popisu.