

ATRIUM SPECIAL

PODZIM



30 ATRIUM
1993-2023

**Slavíme
úspěšných 30 let!**

2 / 2023 | 19. září 2023

Kde vzít na dřevostavbu?

Semináře pro klienty a veřejnost

Odpovídáme na vaše otázky

Dřevostavby našich klientů





Vážení čtenáři a příznivci kvalitních dřevostaveb,

dostává se vám do rukou druhé letošní vydání magazínu ATRIUM SPECIAL. Neskromně se dá nazvat JUBILEJNÍ, jelikož letošní rok oslaví firma ATRIUM významné výročí – 30 let od založení společnosti. Za tři desetiletí se dá poměrně jasně a seriózně

bilancovat. Společně s vámi, našimi zákazníky, ale především se zaměstnanci a spolupracovníky firmy ATRIUM, jsme toho prožili mnoho. Počínaje těžkými začátky v devadesátých letech, kdy byl hlavní odbyt dřevostaveb logicky směřován do německy hovořících zemí, kde mají moderní dřevostavby dlouhou tradici, přes první boom dřevostaveb u nás, který nastal na prahu nového milénia, až po první menší či větší krize na konci první dekády jednadvacátého století. Společně jsme úspěšně zvládli i pandemické období, abychom došli až do roku 2023.

Neskromně můžeme říci, že se nám za tuto dobu podařilo vybudovat firmu z pronajaté zemědělské haly až po současný

vlastní tříhektarový výrobní areál v Horažďovicích. Kvalitu našich dřevostaveb za toto období poznalo více než 1 500 rodin nejen v České republice, ale také v Německu a Rakousku i u našich nejbližších sousedů na Slovensku.

Firma ATRIUM šla vždy svou cestou. Nejinak tomu bude i v budoucnu. Mohu vám slíbit, že vždy budeme sázet na prvotřídní kvalitu, řemeslné zpracování, nadstandardní servis a hlavně férové jednání, a to jak ve vztahu k našim zákazníkům, tak k našim spolupracovníkům. Kvalitní moderní dřevostavby mají obrovský potenciál, nejen pro současnost, ale zejména budoucnost, která se ponese v duchu energetických úspor, snížení škodlivých emisí a řešení otázky zdravého bydlení. Firma ATRIUM je na toto období připravena a budeme rádi, pokud se k nám přidáte.

Na závěr tohoto úvodního slova přeji tedy vám, budoucím a současným stavebníkům, firmě ATRIUM, ale férově i celému oboru dřevostaveb, abychom další budoucí výzvy zvládli opět s grácií a nadhledem a stvrdili tak perspektivu moderních dřevostaveb do dalších minimálně tří desetiletí. Ať se nám všem daří!

Vlastimil Makovec

jednatel firmy A T R I U M
září 2023



Oslavy v Horažďovicích

Třicet let je významný mezník nejen v životě člověka, ale také v životě firmy. Je to důvod k oslavám, avšak rovněž k bilancování.

Když se ohlédneme zpět po třiceti letech, vidíme, že je za námi více než **1 500 realizovaných a předaných domů** spokojeným klientům, kteří mohou být inspirací ostatním. Trh dřevostaveb neustále roste a díky vlastnostem dřevěných domů a jejich skvělé

termoregulaci se dá předpokládat, že zájem o ně bude stále větší.

Dřevostavby tak, jak je nabízíme v současné době, prošly mnohými inovacemi a zdokonaleními, aby vyhovovaly nejen přísné legislativě, ale především byly příjemným a nízkooenergetickým

domovem. Z původně difuzně uzavřených domů jsme v roce 2010 přešli na dokonalejší difuzně otevřenou konstrukci DifuTech®. Nabízíme mnoho typových domů, avšak naše doména je v individuálním přístupu a splnění konkrétních požadavků zákazníka na jeho bydlení.

30 ATRIUM
1993-2023



Z ATRIA



Poděkování a dobré skutky

Oslavy probíhaly počátkem června ve venkovních prostorách výrobního areálu v Horažďovicích. Kromě dobrého jídla, nápojů, hudebních a tanečních vystoupení bylo možné absolvovat

komentovanou prohlídku výrobního závodu. Oslavy doprovázely i dobré skutky, firma ATRIUM věnovala finanční částku 50 000 korun pro **Spolek Dobrý skutek** a dalších 50 000 korun věnovala **nadaci Dobrý anděl**.

Zvláštní poděkování pak patřilo zaměstnancům, kteří jsou ve firmě nejdéle, vlastně od samého začátku, celý svůj profesní život. Zlatým hřebem oslav bylo zapálení svíčky na dortu, který měl tvar



našeho nejoblíbenějšího domu Vela. Po setmění účastníky oslav čekala byla ohňová show s plápolající třicítkou. Pro radost a vzpomínku vytvořili zaměstnanci takzvanou živou třicítkou, kdy se seřadili na volném prostranství u výrobního areálu do symbolu tohoto čísla. Děkujeme všem za účast, za přízeň a přejeme to nejlepší bydlení, protože domov není jen místo, ale především pocit, kde se každý cítí skvěle.

Renáta Kiara Vargová

Den otevřených dřevostaveb 2023

Asociace dodavatelů montovaných domů (ADMD) pořádá v sobotu 7. 10. 2023 jubilejní, již 10. ročník oblíbené akce Den otevřených dřevostaveb. Jako každoročně se ATRIUM i letos do akce zapojí a bude to opět přehlídka kvalitního, moderního a energeticky úsporného bydlení.



Kromě **celoročně otevřených vzorových domů** v Plzni, Horažďovicích, Průhonících u Prahy a ukázkového domu v Pardubicích budou moci klienti navštívit také **domy ve výstavbě**, ve fázi před předáním majitelům. Ty budou ve všech regionech – tam, kde právě stavíme.

Pro všechny budoucí stavebníky je to mimořádná příležitost, jak vidět v jednom dni více různých domů a dispozic a při tom se seznámit

s postupem výstavby. Výhodou je, že stavby stojí v různých regionech a nikdo tak nemusí cestovat příliš daleko.

Otevřené bude i Centrum dřevostaveb v Brně a především výrobní závod v Horažďovicích, kde bude možné projít celý proces výroby. Necháme příchozí nahlédnout „do kuchyně“. Bude to stát za to – fascinující proces výroby domů v hale a zázemí ATRIA od projekce po expedici.

Na všech místech budou k dispozici naši odborníci, připraveni odpovídat na vaše otázky. **Využijte této jedinečné akce k prohlídce domů a výrobních prostor.**

Podrobnosti naleznete na našich webových stránkách www.atrium.cz

Radka Snížková
dum.praha@atrium.cz



Vzdělávací semináře pro naše klienty a veřejnost

Chceme být vám, našim klientům, dobrým a spolehlivým partnerem od chvíle, kdy začnete uvažovat o stavbě domu, až k předání hotového domu a i nadále. Provedeme vás přípravou projektu přes úskalí financování a promýšlení energeticky úsporného a pohodlného domu. Umíme poradit i s údržbou a máme partnery z řad dodavatelů, kterým jde o totéž – jsme tu pro vás, pro naše zákazníky!

Pořádáme půldenní vzdělávací semináře určené široké veřejnosti se zájmem o stavbu domu.

I vy se můžete přihlásit, všechny akce jsou zdarma.



DEN S ARCHITEKTEM

Půldenní komorní seminář mohou využít všichni zájemci o stavbu rodinného domu, kteří si kladou otázku, zda a jaké má dřevostavba výhody, jestli nebudou něčím omezeni, tápou nad dispozicemi a znejišťují je nejasné požadavky stavebních úřadů. Všichni erudovaní architekti, kteří semináře vedou, jsou detailně obeznámeni se specifiky domů ATRIUM a umějí dokonale pracovat s jejich výhodami. Na seminářích lze **předstříit své představy a nechat si poradit, jak naplno využít potenciál pozemku a rozvinout své nápady.**

STŘEŠNÍ OKNA A SVĚTLOVODY VELUX

Střešní okna ano, či ne? Podíváme se na věc i z hlediska tepelné bilance. Jaké jsou výhody teď tak módních otevřených dispozic? Probereme druhy a benefity venkovního stínění, ukážeme, jak může vypadat podkroví a jak přivést denní světlo i tam, kde nemůže být okno.

Ve vzorovém domě v Průhonicích uvidíte nově instalovaný komplet střešních oken VELUX DUO s trojskly, dálkově ovládaný otvíráním i žaluziemi a dešťovým čidlem.

JAK EFEKTIVNĚ PROFINANCOVAT DŘEVOSTAVBU

Tento seminář vedou zkušení hypoteční poradci z naší spolupracující firmy **Golem Finance**. Na trhu nyní panuje nechuť k hypotékám, kterou způsobují vysoké úrokové sazby. Stavebníci se však přesto mnohdy bez hypotéky neobejdou a pro ně máme dobré rady, jak zefektivnit financování a vyvarovat se chyb, které proces prodražují. Semináře počítají jen s nízkým počtem účastníků, ohleduplně k jejich soukromí. Věřte, že je velmi přínosné, když si můžete v důvěrné atmosféře poslechnout také i to, s jakými problémy se potýkají ostatní, a představit si různé situace a jejich řešení.

FERMACELL® V DŘEVOSTAVBĚ

Zasvětlíme vás do výhod materiálu fermacell®, ukážeme **výjimečné vlastnosti sádrovlákna**, možnosti jeho užití a budeme se věnovat také fasádním obkladům. Zajímát nás budou **hořlavost, nosnost, odolnost, akustické vlastnosti, vliv na životnost stavby**. Představíme novinky v sortimentu fasádních desek a ukážeme jejich užití na názorných příkladech. Semináře vede **odborný garant z firmy James Hardie**.

ÚDRŽBA EXTERIÉRU DŘEVOSTAVBY

Firmou Remmers skvěle připravený program včetně praktických ukázek má velký úspěch mezi účastníky, kteří vždy zcela naplní kapacitu. Dozvíte se, jaké jsou výhody a životnost venkovních dřevěných obkladů, kam se hodí, a kam nikoli, jaké jsou vhodné typy dřeva a jak se o ně starat, zda se dá dřevo zbavit šedi. Probíráme lazury, laky, novinky.



Všechny tyto tematické semináře se konají v **Centru dřevostaveb v Brně**, ve vzorovém domě v **Plzni** a ve vzorovém domě v **Průhonicích**. Dejte nám vědět, pokud máte o některé téma zájem. Napište nám na e-mail dum.praha@atrium.cz a my vás upozorníme vždy před konáním akce.

Nezapomeňte nás sledovat na sítích a našich webových stránkách:

www.atrium.cz
www.vzorovydumpraha.cz
www.centrumdrevostaveb.cz

Výměna střešních oken v Průhonicích



Pokrok v oblasti technologií a vnitřního vybavení dřevostaveb se nedá zastavit, proto je potřeba přistoupit k dílčím rekonstrukcím. Výsledek jedné zdařilé rekonstrukce bychom vám rádi představili.

Ve vzorovém domě ATRIUM v Průhonicích jsme ve spolupráci s firmou VELUX provedli výměnu dvou střešních oken oddělených středovou krovkou za dvojici moderních střešních oken osazených s použitím nového instalačního setu **DUO**. V tomto inovativním řešení zůstává mezi okny pouze nenápadný a nepřekážející plochý profil. Pokoj v podkroví získal **více světla, prostoru** i lepší výhledy, jak můžete ostatně sami posoudit na příložených fotografiích.



Rekonstrukce obnášela odstranění středové krovky, úpravu sádkokartonu kolem oken a drobné úpravy na střeše vynucené celkově menším rozměrem nových oken. Instalace se zapuštěným středovým profilem významně přispívá k odlehčení prostoru a celkovému dojmu vzdušnosti.

Okna lze **otvírat i zavírat na dálku**, dálkové ovládání mají i **venkovní rolety**. Bez zajímavosti není, že okna lze otevřít i při stažených venkovních roletách, což je praktické zejména v létě. Pokud za této situace začne pršet, okna se sama zavřou! Může za to tzv. **dešťový senzor** – integrované čidlo reagující na dopad dešťových kapek. Okna jsou navíc zevnitř opatřena stahovacími roletkami.

Demontáž, tesařskou výměnu a osazení nových oken provedla certifikovaná montážní firma Pavla Potužáka z Dolních Břežan během jednoho dne. Pak přišli ke slovu naši montážní technici ATRIUM, aby dohotovili ostění ze sádkokartonu, a nakonec byly ještě potřeba precizní ruce malíře.

Těm všem a v první řadě firmě VELUX patří naše poděkování a vás **zve-me do Průhonic k osobní prohlídce dvojice střešních oken s instalačním setem DUO**.

Radka Snížková
Foto archiv ATRIUM



Kde vzít na dřevostavbu?

Pokud se rozhodnete stavět nový dům, nezapomínejte si dobře promyslet financování své stavby dopředu. Pro financování dřevostavby je potřeba zajistit dostatečné finanční prostředky. Mohou to být vaše úspory, půjčky od rodiny, úvěry, nebo můžete mít investora. Je dobré mít dopředu jasný finanční plán a tok peněz, a zvážit, jaký zdroj financí nebo jejich kombinace bude pro vás nejvhodnější použít.



Foto Martin Zeman

Finanční plán, který si vytvoříte, by měl být detailní, aby zohledňoval všechny náklady na materiál, řemeslníky, různá povolení, architektonické a inženýrské služby, stavební povolení (ohlášku), přípojky, přístupovou cestu, pojištění, stavební dozor a další případné náklady. S rozpočtem vám pomohou u firmy, která vám bude dřevostavbu stavět.

Máte hotový rozpočet, studii nebo rovnou projekt a začínáte řešit financování. Většina stavebníků se neobejde bez hypotéky. Jaký je tedy postup v bankách?

První fáze je schválení hypotéky

Projdete si žádost o hypotéku, kde doložíte podklady týkající se vaší bonity a financované nemovitosti. Banka vyhodnotí vaši finanční situaci, platební podmínky a hodnotu nemovitosti (odhad nemovitosti či



Ing. Martina Vomáčková
hypoteční expert společnosti Golem Finance

zástavy) a rozhodne se, zda vám hypotéku poskytne a za jakých podmínek. Již v této fázi je potřeba pozorně hlídat, jestli odpovídají nastavené podmínky splátkovému kalendáři dodavatele stavby.

V této části se setkáte s odhadem ceny současné a budoucí. Současná cena je cena, kterou vidí odhadce v době jeho prohlídky. Budoucí cena je odhadovaná cena, kterou bude mít dům po dokončení. Faktory, které tuto cenu ovlivňují jsou:

- poloha nemovitosti – stejná nemovitost v Praze a v Ústeckém kraji nebude mít nikdy stejnou hodnotu,
- velikost a rozloha nemovitosti, včetně pozemku a užitné plochy budoucí stavby,
- tržní podmínky – poptávka a nabídka v daném regionu, za jakou cenu se v regionu prodávají podobné nemovitosti.

Druhá fáze je čerpání

Po schválení hypotéky budete mít jasně dané podmínky, které musíte splnit, abyste mohli hypotéku čerpat. Ve většině případů půjde o postupné čerpání. Postupné čerpání hypotéky je proces, kdy ze schváleného limi-

tu peněz čerpáte peníze na základě fází výstavby. Po ověření doložených dokladů a zhodnocení aktuální hodnoty zástavy vám banka uvolní odpovídající částku.

Většina bank a úvěrových institucí má specifické požadavky a podmínky pro financování výstavby dřevostavby, a to hlavně z toho důvodu, že dřevostavba roste rychle a je potřeba vyplatit velkou část záloh dopředu, než stavba stojí.

Financování výstavby není opravdu jednoduchá věc, proto doporučuji konzultovat s odborníky, jak správně financování postavit, abyste se později nedostali do problémů, protože banka peníze nebude chtít umožnit čerpání. Můžete se obrátit i na mě, ráda vám vše vysvětlím a hypotékou vás provedu.

Kontakt:

Ing. Martina Vomáčková
hypoteční expert společnosti
Golem Finance

- Tel: 737 213 527
- E-mail: martina.vomackova@golemfinance.cz

Dřevostavby v proměnách času



Dřevo jako stavební materiál má v mnoha ohledech výjimečné vlastnosti. Nepominutelný aspekt je také ekologičnost výstavby ze dřeva a snadná dostupnost této suroviny. Co a proč děláme dnes jinak než naši předchůdci?

V našich středoevropských podmínkách lidé od pravěku stavěli přibytky ze dřeva. Nejdříve z **kmenů nastojato propletených rákosem**, s civilizačním pokrokem přišly pokroky i ve stavebnictví a pozdější stavby z masivní opracované kulatiny, tzv. **roubenky**. V blízkém germánském okruhu jsou zase obvyklé **hrázděné** stavby, tj. dřevěné nosné konstrukce vyplněné nepálenými cihlami. Každá z těchto konstrukcí má své výhody a nevýhody. Způsob stavění má vliv na pevnost a statické vlastnosti stavby, použitý materiál stěn je zásadní pro tepelně-izolační vlastnosti.

Ve dřevě je teplo

Víte jistě z vlastní zkušenosti, že v dřevěných domech je útulno, teplo a vlídně. Dřevo má totiž **vysoký tepelný odpor a nízkou tepelnou jímavost**, proto roubenou chalupu lze vytopit rychle na rozdíl od domu z kamene, kde je třeba

topit dlouho, než se ohřeje vzduch a stěny naakumulují teplo.

Statika, která odolá i zemětřesení

Dřevo má vysokou pevnost v tahu a tlaku. Z hlediska statických vlastností stavby je důležitý způsob výstavby – stěny musí mít dostatečnou únosnost a tuhost.

U **roubených staveb** není příčná tuhost, a tudíž ani únosnost, příliš vysoká, snadno může dojít k vybočení stěny. Proto jsou roubenky většinou jen přízemní, a pokud už mají patro, bývá vyvedeno na podstavce z izolovaně stojících trámů (tzv. podstavkové domy).

Kůlové stavby našich předků měly vyšší tuhost stěn, ale jejich nevýhoda spočívala v tom, že se dřevo zanořovalo do země, ve které také brzy uhnívalo. Přesto však u nás máme dochované stavby založené na kůlech. Jde o budovy v pod-

máčeném terénu založené na dubových kmenech ponořených ve vodě. Dubové dřevo, jak známo, ve vodě zkamení. Krásnou ukázkou takové architektury je například klášter v Plasích.

U **hrázděných staveb** je pro statiku důležité uspořádání konstrukce a její rozměry (četnost sloupků a jejich průměr) a kvalita výplně. Sloupková stěna musí být zpevněna vodorovnými a diagonálními prvky. Velmi efektivně lze rozdělit zatížení stěny do několika bodů, a dokonce se tímto způsobem stavěly vícepatrové budovy i v seismicky aktivních oblastech. Stabilitu se docílovalo trámovými věnci v pravidelných odstupech po celé výši stavby.

Měly dřevěné domy i nevýhody?

Zvažujeme-li plusy a mínusy klasických dřevěných domů, musíme vzít v úvahu ekonomickou náročnost výstavby. Masivní stavby z **kulatiny** nebo trámů byly poměrně drahé, samozřejmě s přihléd-



nutím k dostupnosti suroviny. Naopak předností lehkých konstrukcí je jejich přijatelná cena, dají se postavit rychle a výstavba nebyla technologicky náročná. Není však náhoda, že jsou **hrázděné** domy rozšířené spíše v zemích s oceánským podnebím. V našich podmínkách je v domech s touto konstrukcí v chladných obdobích zima.

Okály jako první montované dřevostavby

Seřadesátá léta minulého století dala vzniknout prvním montovaným dřevostavbám, takzvaným okálům. Tehdejší národní podnik Rudné doly Jeseník zakoupil licenci na montovaný systém domů ze dřeva a z dřevotřísky od německé firmy OKAL (Otto Kreibaum aus Lauenstein, která se později stala součástí firmy Deutsche Fertighaus

Holding). Z této zkratky vzniklo označení okál. Okály byly oblíbenou a dostupnou alternativou k bydlení na sídlišti a postavilo se jich u nás velké množství. Na mnoha místech slouží dodnes. Z rozhovorů s našimi klienty často vyplývá, že prožili dětství a dospívání právě v okálu a hledají moderní dostupnou variantu tohoto bydlení.

Konstrukci okálu tvoří dřevěné sloupky, které jsou opláštěvány deskami. Z vnější strany zpravidla azbestocementovými deskami a z vnitřní dřevotřískovými, takzvanou dřevotřískou. Mezi těmito deskami je tepelná izolace.

Jak to lze vylepšit

V 90. letech, po nástupu nových technologií, se otevřely nové možnosti, jak spojit **skvělé vlastnosti dřeva s výhodami lehkých konstrukcí** a nových materiálů.



ATRIUM vyrábělo od počátku domy z lehkých montovaných konstrukcí, jejichž základem byly vždy **KVH hranoly**. V úplném začátku byl stěnový panel tvořen dřevotřískou a stěna byla tzv. difúzně uzavřená. Dále byla její součástí izolace a omítka a také fasádní polystyren.

Během třiceti let existence firmy se jednotlivé složky sendvičové konstrukce proměňovaly s tím, jak se objevovaly nové materiály např. izolací. Stěny musely vždy vyhovět všem **normám a nárokům na tepelnou prostupnost a vzduchovou průzvučnost**.

V roce 2002 byl realizován první dům v difúzně otevřené konstrukci.

Na obrázku si můžete prohlédnout skladbu současného stěnového panelu. Klient si u nás vybírá, zda mu postavíme dům v konstrukci DifuTech® CLIMA COMFORT, nebo CLIMA PASIV.

Radka Snížková a Renáta Kiara Vargová
Foto **Martin Zeman, Miro Pochyba, Pixabay** a archiv **ATRIUM**



Nezpochybnitelné výhody dřevostaveb ATRIUM

+ Lepší akustika

Difúzně otevřená konstrukce používá jako fasádní izolaci špičkovou dřevovláknitou desku. Tento materiál má lepší zvukově izolační vlastnosti, a to díky své objemové hmotnosti, takže si ve svém domě užijete více klidu a pohody.

+ Výborná tepelná stabilita

DifuTech® má vynikající izolační vlastnosti. V zimních měsících rychleji vytopíte svůj dům a déle v něm udržíte teplo. Naopak v létě konstrukce účinně brání přehřívání.

+ Jednodušší montáž

Skladba konstrukce DifuTech® je pro uživatele bezpečnější, méně náchylná k porušení a k chybám vzniklých lidským faktorem. Vyznačuje se tedy mimořádnou životností.

+ Samoregulace

Obvodový plášť DifuTech®, s ohledem na klesající difúzní odpor venkovních vrstev, dokáže regulovat vhodné vlhkostní poměry uvnitř konstrukcí dřevostaveb.

+ Konstrukce je difúzně otevřená

Difúze vodních par konstrukcí přispívá k vytvoření příjemného klimatu v interiéru. Jednotlivé stěny tak dokážou reagovat na kolísavé parametry vlhkosti uvnitř domu.

+ Zdravější bydlení

Konstrukce se skládá z materiálů, které neobsahují škodlivá pojiva a velkoplošné materiály lepené lepidly na bázi formaldehydů, nebo polyuretanů.

Na co se nejčastěji ptáte



Mnoho lidí nemá žádnou zkušenost s dřevostavbou, ale bydlení v dřevěném domě je láká z mnoha důvodů. Například chtějí přírodní a nízkonákladové bydlení a nechtějí mít starosti se stavbou. Jejich dotazy na dřevostavby se hodně opakují, proto jsme se na ty nejčastější rozhodli odpovědět písemně.

Životnost stavby

Životnost se bude odvíjet od použití kvalitních materiálů a dobré poskládky jednotlivých materiálů do celkové skladby podle určitých pravidel. Nosnou konstrukci v dřevostavbách tvoří překvapivě dřevo, které podléhá přirozené degradaci vlivem vlhkosti, požáru a biotických škůdců.

U dřevostaveb je největším problémem vlhkost, dřevostavby ATRIUM jsou konstruovány jako difuzně otevřené, což znamená, že skladby, které tvoří obálku budovy, umožňují přístup vodních par. Množství vodních par redukuje parobrzdná deska Fermacell Vapor a díky použitým materiálům ve skladbě tyto páry projdou až do exteriéru bez nežádoucí kondenzace v konstrukci. ATRIUM na veškeré nosné konstrukce používá kvalitní a hlavně vysušené

hranoly KVH nebo lepené BSH (především na překlady). Jelikož je dřevo vysušené a zabudované v konstrukci, má životnost stovky let, samozřejmě za předpokladu správného zabudování. Tato ochrana dřeva je takzvaná konstrukční (snažíme se udržet vodu od dřeva a pokud to z nějakého důvodu nejde, dřevo se zabuduje tak, aby skladba umožnila vyschnutí nebo co nejrychlejší odtok vody.) Viditelné dřevo, jako jsou přesahy střechy, pergoly atd., se chrání jak konstrukčně, tak chemicky. Ve firmě ATRIUM používáme kvalitní tenkovrstvou lazuru od firmy REMMERS.

Samozřejmě se mohou objevit nečekané události, jako je prasklé vodovodní potrubí, ale i tyto nepříjemnosti se dají řešit. Jednou z možností je prevence například instalace čidel moisture guard. Pokud únik odhalíme v zárodku, řeší

se to v podstatě jako u zděné stavby, opravou a vysušením.

Dalším faktorem, který ovlivňuje životnost dřevostavby je požár. Veškeré





skladby ATRIUM jsou certifikované a mají předepsanou požární odolnost. Dřevo se při požáru chová předvídatelně (na rozdíl od oceli), tuto předvídatelnost využíváme při navrhování nosných prvků (například viditelných průvlaků, krovu atd.). Podle norem je přesně dáno, kolik milimetrů dřeva odhoří za časovou jednotku. Navíc dřevo při odhořívání tvoří zuhelnatělou vrstvu, která brání přístupu kyslíku a tím brání šíření hlouběji do průřezu dřevěného prvku.

Odolnost vůči plísním

Riziko tvorby plísní je úplně stejné jako u zděné stavby, pouze u dřevostavby je riziko napadení a následné degradace dřeva jako nosného prvku. Plísně a houby potřebují k životu vysokou vlhkost a teplotu. V moderních dřevostavbách se používá vysušené dřevo, které není pro růst houby vhodné. Tím se dostáváme k odpovědi na první otázku, která s vlhkostí dřeva přímo souvisí. Pokud se plíseň objeví v dřevostavbě, je to většinou na stěnách, a to především v místech s nízkým prouděním vzduchu, jako jsou kouty, ostění oken nebo prostor za nábytkem. Plíseň na stěnách je především výsledkem nesprávného přirozeného větrání (větrání oknem). Při nesprávném větrání vzniká v místnosti vysoká vlhkost, která napomáhá tvorbě plísní. Ideální vlhkost v místnosti je 50+/-5 % při 21 °C. Při dodržení těchto požadavků by neměly plísně vznikat a nebudou se rosit ani okna.



Odolnost vůči dřevokaznému hmyzu

S dřevokazným hmyzem je to podobné jako u hub – k tomu, aby hmyz napadl dřevo, musí mít dřevo větší vlhkost než 15 %. Většina dřevokazného hmyzu napadá pouze živé nebo čerstvě pokácené dřevo, které je vlhké a neodkorněné. KVH používané v konstrukci ATRIUM má vlhkost 8-12 %.

Termiti, tropický druh mravenců, má rád teploty vyšší než 28 °C. Pokud vůbec osidluje Evropu, pak nejspíš okolo Středomořího moře blíž k rovníku. Samozřejmě globální oteplování může přivést termity i do ČR, ale v blízké době to neočekávám. Pokud taková varianta nastane, určitě existují prostředky, které používají stavbaři v místech, kde termity žijí ve větší míře (Florida, kde se jiné než dřevěné domy prakticky nestavějí).

dovnitř a obalí vlákna. To zajistí vysokou pevnost a také nehořlavost materiálu. Díky svému složení je Fermacell stavební i protipožární deskou vhodnou do vlhkého prostředí. Sádroláknité desky Fermacell neobsahují žádné látky, které by škodily zdraví. Neobsahují žádná lepidla a neobtěžují zápachem. Vyhovují požadavkům stavební biologie, jsou testovány v institutu pro stavební biologii Rosenheim. Udělení certifikátu „Produkt s nízkými emisemi“ renomovaného eco-INSTITUTu v Kolíně nad Rýnem dokazuje, že sádroláknité desky Fermacell splňují přísné zdravotní a ekologické požadavky.

Jednotlivé certifikáty jsou dostupné na internetu.

Václav Brejcha
technický ředitel ATRIUM

Foto Martin Zeman a archiv ATRIUM

Zdravotní atesty Fermacell

Přírodní materiály jako dřevo nebo dřevoláknitá deska (zplstěná a následně lisovaná dřevěná vlákna bez přidaných lepidel) popisovat nebudeme, zaměříme se především na desky Fermacell složené ze sádry a papírových vláken, která se získávají recyklací papíru. Obě přírodní suroviny se smíchají a po přidání vody bez dalších pojiv se za vysokého tlaku lisují do stabilních desek, vysuší se, naimpregnují prostředkem odpuzujícím vodu a nařežou na požadovaný formát. Sádra reaguje s vodou, pronikne



Jak se vám bydlí

Domů jako na dovolenou



„U nás doma se cítím jako na dovolené. Když sjedu z dálnice a mířím krásnou krajinou domů z práce, spadne ze mě stres,“ říká hned na začátku mé návštěvy Aleš, spokojený majitel dřevostavby ATRIUM.

Milí mladí manželé žili nějaký čas v Německu a po návratu do Čech zvažovali, kde se usadí. Líbil se jim pěkný pozemek v přírodě a rozhodli se pro dřevostavbu. „Oslovili jsme několik firem, ale paní Hromčíková z ATRIA se nám nejvíce věnovala, jednala rychle, pružně

a s ohledem na naše potřeby, takže bylo rozhodnuto,“ vysvětluje Michaela.

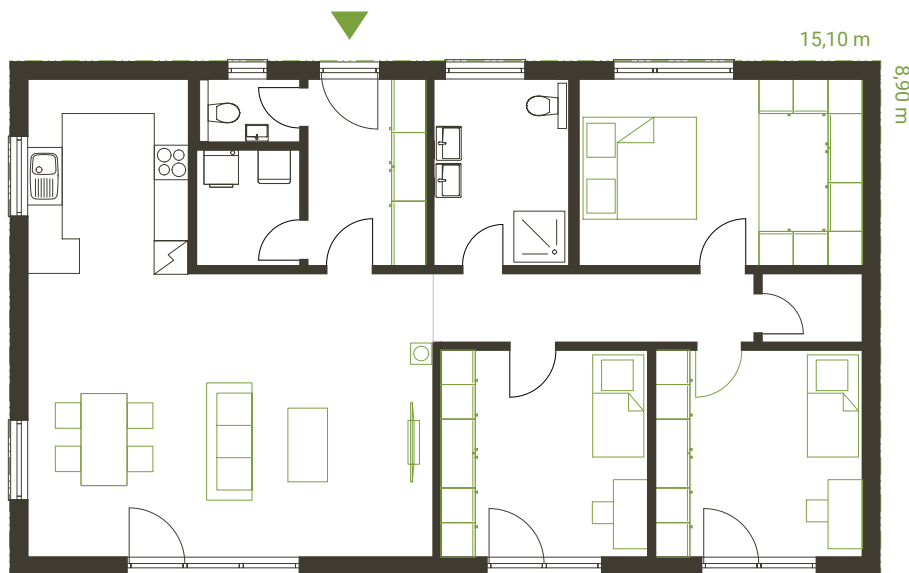
Na začátku projektu byla zajímavá myšlenka, která by se dala formulovat jako vtipné zadání: „Potřebujeme dům pro krásnou novou sedačku a chceme

dvougaráž“. Z výběru domů nakonec vyšla vítězně Vela 115, které je ze strany vchodu do domu předsazená dvougaráž. Velu by člověk na první pohled nehledal, dům vypadá spíš jako moderní komplex podobný dřívějším statkům. Tento dojem umocňuje i rozlehlá krytá celodřevěná terasa, která z východní strany významně prodlužuje délku domu.

Komfort klidové zóny

Dům je podle majitelů pohodlný, disponuje různými zajímavými úpravami, které splňují jejich individuální potřeby. Například v klidové zóně domu mají manželé kromě ložnice vlastní koupelnu a šatnu, což jim poskytuje příjemné soukromí. Jejich dvě dcery obývají další pokoje, které mají rovněž vlastní koupelnu a sociální zařízení a další samostatné





Z manželů je cítit harmonie, pohoda a klid, a i když stavbu provázely drobné karamboly, tak to berou s nadhledem se slovy, že stavba je živý organismus a je pochopitelné, že se občas něco nemusí povést hned napoprvé. Podle jejich slov však ATRIUM a jeho zástupci vždy jednali rychle a pohotově a případné nedostatky se snažili obratem řešit.

Bez zajímavosti není, že paní Michaela nechala montážnímu týmu vyrobit dort ve tvaru jejich domu, aby tak společně oslavili cestu k novému domovu. Tuhle montáž si tedy všichni budou dlouho pamatovat.

Děkuji za krásné sdílení a za to, že jsem mohla přijet na návštěvu.

Text a foto **Renáta Kiara Vargová**

WC je poblíž obývacího pokoje a slouží především návštěvám.

Léto tráví rodina většinou v zahradě, kde je řada různých přivětivých zákoutí s mnoha posezeními, zázemí tvoří prostorná zastřešená terasa s jídelním stolem a sedací soupravou. Majitelé s úsměvem vyprávějí, která z dalších zahradních posezení obvykle využívají k vypití ranní kávy, jiná zase při večerním rozjímání. To je umocněno půvabným večerním nasvícením domu, bazénu a zahrady.

Obvodové stěny jsou v provedení DifuTech®Clima Comfort a dům je tak výborně izolován jak v zimě před chladem, tak v létě před horkem, samozřejmě spolu s předokenními žaluziemi. Dům rovněž disponuje klimatizací a centrální rekuperací. Vytápění

je prostřednictvím elektrokotle a podlahového topení, s energiemi majitelům pomáhá rovněž fotovoltaika.

Domek pro hosty se saunou

Původní záměr majitelů byl mít v domě jednu místnost pro hosty, ale během realizace domu se manželům přihodila šťastná událost – narodila se jim další dcerka, takže pro hosty nakonec postavili ve velkorysé zahradě domek s rovnou střechou, s ložnicí, kuchyňkou, vlastním sociálním zázemím a integrovanou saunou včetně relaxačního prostoru.

Kdyby mohli majitelé něco změnit, rozšířili by svůj dům zhruba o metr směrem do zahrady a do budoucna by rádi realizovali zimní zahradu.

Individuálně upravený typový dům Vela 115

Stupeň dokončenosti na klíč – All inclusive

Difúzně otevřená konstrukce ATRIUM DIFUTECH CLIMA COMFORT, $U=0,14 \text{ W/m}^2\text{K}$

Teplovodní podlahové vytápění

Solární ohřev vody

Decentrální systém větrání s rekuperací inVENTer

Posuvně zdvižný systém na ovládání francouzského okna

Rok realizace 2018

Ani jsem si nevšimla, že jsme stavěli



Půvabný dům zasazený do stráně na Broumovsku zdobí amazonský papoušek, který přichází vítá písničkou *Jede, jede poštovský panáček*. Náš nejoblíbenější dům Vela působí dojmem, že je na svém místě od nepaměti, přitom zde stojí jen několik málo let.

Hrdá majitelka Hana vypráví, že osmnáct let s manželem provozovali penzion, kde zároveň i bydleli a již se cítili být unavení a vyhořelí. Rozhodli se proto penzion prodat a investovat do vlastního bydlení. Koupí od města získali svažitý pozemek a Hana věděla, že budou stavět dřevostavbu, aby zapadla do krajiny i charakteru sousedních domů. V tomto kraji je dochovaná celá řada starých roubených a dřevěných domů.

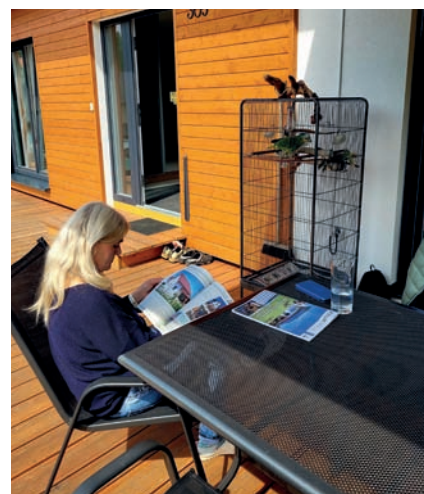
Formou selektivního výběru vybrala tři firmy a napsala si o katalog. Náš aktivní prodejce okamžitě zareagoval a nabídl investorům osobní setkání. Nabídka domů ATRIUM i profesionální jednání zástupců firmy udělaly na investory dojem a rozhodli se stavět s námi.

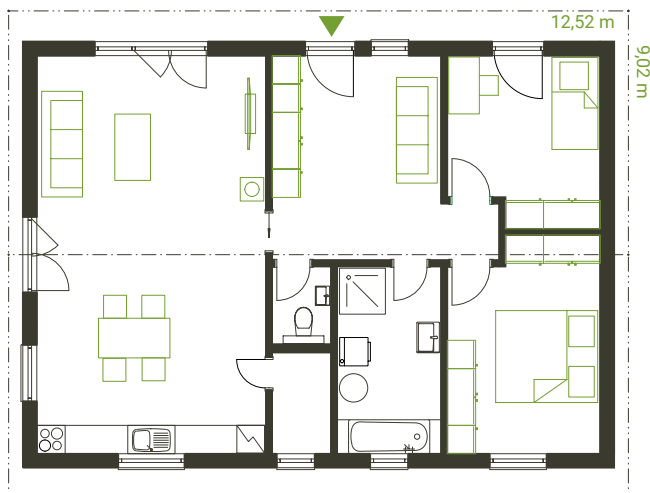
Hana vypráví, že vše šlo jako po másle a že si ani nevšimli, že stavěli. „*Přes zimu jsme nechali udělat základovou desku, na jaře se montoval dům a na podzim jsme bydleli,*“ vzpomíná. Přitom do sebe všechno krásně zapadlo, jeden den ráno předali penzion novým majitelům a večer seděli na krabicích ve svém novém domově.

Soused málem spadl z kola

V menším městě se většinou všichni znají a monitorují změny v okolí svého bydliště. Jeden ze sousedů jezdil na kole do práce kolem pozemku majitelů budoucí dřevostavby ATRIUM. „*Ráno jel do práce a byla vidět jen základová deska. Když se odpoledne vracel, stál*

tam dům. Byl tak překvapený, že málem spadl z kola,“ vypráví se smíchem paní Hana.





Od podpisu smlouvy až po kolaudaci šlo všechno splavně a hladce. Poděkování patří kromě obchodního zástupce také projektantům, detailistům, technickému řediteli výroby a stavbyvedoucímu. Všichni prý byli milí a profesionální zároveň.

Původně typový dům **Vela Profi 96 s** prošel individuálními úpravami do své konečné podoby velikosti 2+kk plus malá pracovna. Exteriér má bílou omítku kombinovanou s dřevěným obkladem. Ve stejném tónu dřeva je okolní terasa se zapuštěným bazénem.

Interiér působí velmi světlým, prostorným a vzdušným dojmem. Na podlaže je většinou bílá dlažba, obklady a kuchyně jsou v tmavších tónech. „Zvolili jsme do interiéru kombinaci černé a bílé s barevnými doplňky,“ vysvětluje Hana a dodává, že tato barevná kombinace jí dovolí případnou změnu doplňků a dekorací, až by jednou třeba zevšeďněly. Dominantou prostorné

koupelny je volně stojící vana, dále jsou zde dvě designová umyvadla a sprchový kout.

Příprava na rozšíření

Během focení Hana ochotně ukazuje, jak jednoduchá je manipulace s půdními schůdky Wippro. Vedou do míst, kde jsou zatím jen úložné prostory, ale půda je navržena tak, že majitelům umožňuje budoucí rozšíření bytových prostor o dvě místnosti.

Dřevostavba má podlahové topení a komín s krbovou vložkou, ale oba druhy vytápění rozhodně nemohou být v provozu zároveň, protože dům by se přetápěl.

Většina oken je situována na jižní stranu s předokenním zastíněním, takže dům se v létě nepřehřívá a v zimě se příjemně temperuje.

Podle Hany šlo vše hladce, realizace proběhla za dodržení stanoveného

rozpočtu a splnění všech požadavků investorů.

Provozování penzionu manželům však po dvou letech tak chybělo, že si pronajali nedaleký penzion a vrátili se ke své původní práci. Nežůstávají však v místě práce, ale s radostí se těší do svého nového domova, kde mají dostatek klidu, soukromí a komfortu.

Text a foto **Renáta Kiara Vargová**



Individuálně upravený typový dům Vela Profi 96

Stupeň dokončení stavba PLUS
 Difúzně otevřená konstrukce ATRIUM DIFUTECH CLIMA PLUS, $U=0,16 \text{ W/m}^2\text{K}$
 Vytápění topnými elektrickými kabely
 Fotovoltaický systém
 Rok realizace 2021

Domov pěkně od podlahy



Návštěvu domu ATRIUM v jihozápadních Čechách jsem si moc užila. Nejen pro krásu místní krajiny, ale také proto, že dům ATRIUM si zde nechal postavit náš spolupracující partner, David Mazura mladší, který je odborníkem na podlahy a dveře. Čekala jsem proto vysokou kvalitu provedení a nemýlila jsem se.

Upravený typový dům ATRIUM Vela 115 s je citlivě zasazený ve stráni a budí dojem, že je tu od nepaměti. Z poloviny je obložený dřevem, z poloviny je bílá omítka. Disponuje velkým obytným prostorem s velkorysou kuchyní, třemi

pokoji, dvěma koupelnami, technickou místností, šatnou a zádveřím. Postupně ještě přibudou terasy a venkovní zahradní zázemí.

David vypráví, že se rozhodl stavět s firmou ATRIUM proto, že v rámci rodinné

firmy, která se specializuje na podlahy, provádí realizace podlah do našich domů a vidí, že domy jsou kvalitní, materiály neošizené a co se domluví, to platí. To samozřejmě zahřeje a potěší.

„Při realizaci našeho domova jsem se inspiroval u vašich klientů, kde jsme dělali podlahy a jejich dům se mi velmi líbil, jak z hlediska dispozic, tak materiálů a celkového provedení,“ říká David a dodává, že si ve svém domě rád udělal řadu interiérových prvků svépomocí, kromě podlah i dveří také některé vnitřní úpravy.

Marmoleum v souladu s přírodou

Ve většině obytných místností je na podlaze marmoleum, přírodní materiál, který vyžaduje specifickou údržbu.





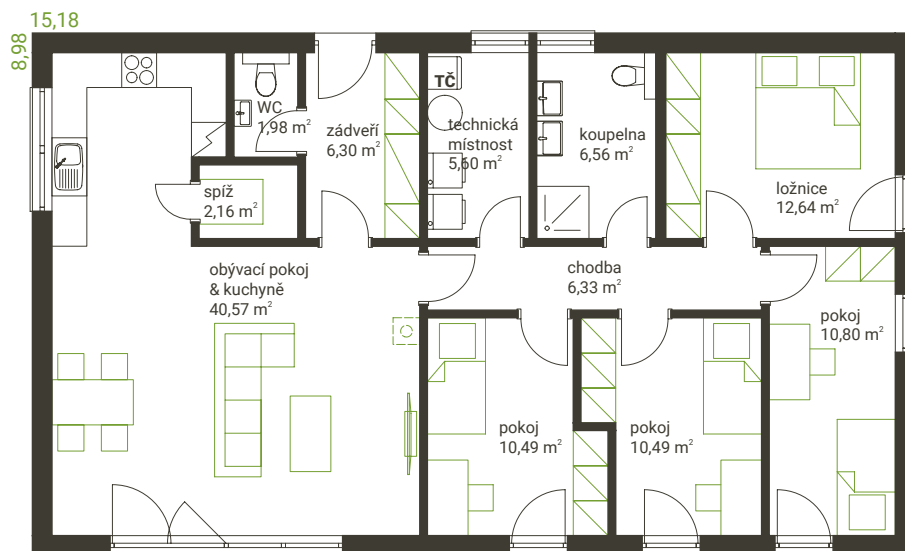
Marmoleum nezatežuje přírodní prostředí, je vyrobeno z lněného oleje, pryskyřice, dřevité moučky a barviv. Jeho výhodou je také nehořlavost a vysoká odolnost. Vyžaduje však údržbu specifickými čistícími prostředky, založenými na bázi lněného oleje.

David Mazura upozorňuje na to, že aby jakákoliv podlaha dobře sloužila, musí být vždy extrémně dbáno na kvalitu podkladu a ve většině případů je nutné, aby byla použita samonivelační stěrka. Konkrétně u marmoleum musí být krytina položena nejen správným způsobem, ale také na dostatečně vyschlý podklad. Dále je možná speciální korková podložka, která ale není nezbytně nutná ani v případě podlahového topení.

Co si vybrat?

Podle slov pana Mazury je nabídka podlah velmi široká z hlediska vlastností i designu. Nejčastěji se pokládají podlahy vinylové, které jsou trvanlivé a prakticky bezúdržbové, nabízí se v mnoha dekorech. Podlahy laminátové jsou mírně na ústupu, hlavně proto, že je na nich vidět časem opotřebení. Krásné jsou dřevěné podlahy, které jsou ovšem citlivé na provoz, je potřeba dávat pozor, aby se nepoškrábaly. Někteří klienti si přejí celoplošné koberce, což je však velmi malé procento.

Když se řekne linoleum, většina lidí si představí podlahu z obyčejného lina, která se hojně vyráběla v minulém století. V dnešním pojetí se však linoleem



myslí právě ekologicky vyrobená krytina z pryskyřice, lněného oleje a dřevité moučky jako například hojně využívané marmoleum, například produkty od firmy Forbo, které uspokojí i ty nejnáročnější klienty, kteří zároveň chtějí žít šetřemě vůči přírodě.

V případě volby dlažby jako podlahové krytiny je potřeba oslovit obkladače, dlažbu „klasičtí podlaháři“ zpravidla nedělají.

Dveře s mnoha detaily

Ale vraťme se k domu pana Mazury, který upozorňuje na detaily vnitřních dveří, kterých si na první pohled všimnete. Jsou to například skryté pantry, což vypadá velmi elegantně. V domě pana Mazury jsou bezfalcové dveře

Sapeli. Další vychytávkou je obložka Optus, působící čistě. No a nakonec klika, která má ergonomický tvar a padne do ruky jako kdyby byla na míru.

Dům vytápí elektrické topné kabely v podlaze a krbová kamna. Do budoucna by si majitel představoval realizaci fotovoltaiky. Velmi milým prvkem je stropní světlo v šatně, který dává příjemné rozptýlené světlo a je z něj skoro lepší pocit než z rozsvícené lampy.

Dům ještě voní dřevem a novotou, oplývá krásnou krajinou a milými pohostinnými obyvateli. Navíc je skvělé vidět, jak se pracovní a osobní životy prolínají, ruka k ruce se vine, aby se dílo podařilo. Děkuji, že jsem mohla přijet na návštěvu.

Text a foto **Renáta Kiara Vargová**



AZURA PODLAHÁŘSTVÍ

Individuálně upravený typový dům Vela 115

Stupeň dokončenosti stavba START
Difuzně otevřená konstrukce
ATRIUM DIFUTECH CLIMA PLUS,
U=0,16 W/m²K

Posuvně zdvižný systém na ovládání francouzského okna
Rok realizace 2022

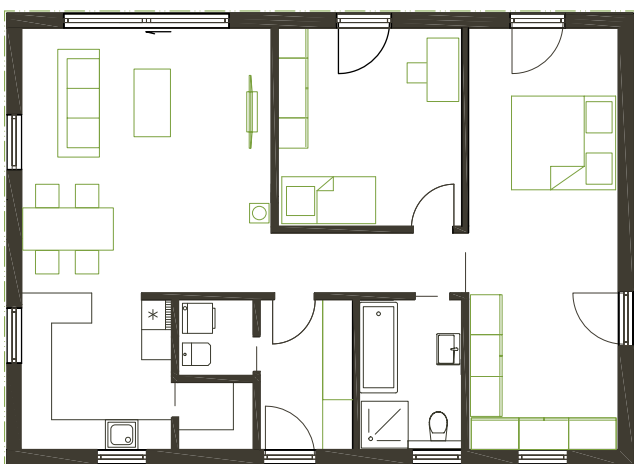
Dřevostavba s výhledem – splněný sen

Věra bydlela v centru velkoměsta a zatoužila po životě v přírodě. Sehnala si parcelu v krásné oblasti s úžasným výhledem do krajiny a čekal jí ten nejdůležitější úkol – realizace domu a domova.

Věra vypráví, že volbu vhodné dodavatelské firmy řešila velmi zodpovědně, dělala si průzkum trhu, hledala reference a odborné články ze světa stavebnictví.

Rozhodla se pro dřevostavbu kvůli rychlé realizaci a také proto, že domy se vyrábějí ve výrobních halách a není potřeba hlídat stavbu a staveniště. Navštívila veletrh dřevostaveb a čekalo jí další kolo výběru. K firmě ATRIUM se dostala vyřazovací metodou. Měla užší okruh dodavatelských firem, ale u každé jí něco trochu vadilo. Nejlepším adeptem pro ni bylo ATRIUM a zpětně potvrzuje, že to byla skvělá volba.

„U ATRIA se mi líbila hlavně skladba materiálu obvodových i interiérových stěn, ale také to, že jste měli ve standardu trojskla a výborné poradenství s realizací projektu a vybavení domu,“ vypráví a vzpomíná, jak výběrem detailů jejího domova strávila s odborníky v Horažďovicích celý den. Využila možnosti změny dispozic, například vedle kuchyně má prostornou spíž.



Avšak vyplatilo se to a dnes je se vším spokojená a nic by neudělala jinak.

Řemeslný i lidský koncert

Na dům se Věra moc těšila, když konečně přišel den montáže. Za tři dny byla dřevostavba pod střechou a za čtyři měsíce od montáže již spokojeně bydlela.

„Měla jsem obrovské štěstí na schopné lidi. Úplně všechno, základovou deskou počínaje přes projekt, plánování detailů, montáž i následné dokončovací práce byly na jedničku,“

říká Věra a dodává, že k realizaci domu neměla jedinou připomínku a neřešila žádnou reklamaci. Chválí práci architekta Jana Řezáče, pochvaluje si sebranou a vstřícnou montážní partu i stavbyvedoucího Petra Lávičku. Všem jim patří

poděkování. Po celou dobu dokončovací prací měla paní majitelka od domu klíče a mohla se chodit dívat, jak pěkně to jde řemeslníkům od ruky.

Paní Věra ještě zdůrazňuje, že během realizace byl kolem domu stále pořádek, řemeslníci jí trpělivě vysvětlovali pracovní postupy a sousedé se chodili obdivovat, jak stavba žije a vyvíjí se.

Vpadá to jako text na zakázku, avšak je to skutečný příběh. My ve firmě ATRIUM totiž víme, že spokojení zákazníci a jejich pozitivní reference, jsou tou nejlepší reklamou.

Text a foto **Renáta Kiara Vargová**

Individuálně upravený typový dům Vela profi 96

Stupeň dokončenosti All inclusive
Difuzně otevřená konstrukce
ATRIUM DIFUTECH® CLIMA PLUS
U=0,16 W/m²K
Rok realizace 2016



Představujeme naše partnery

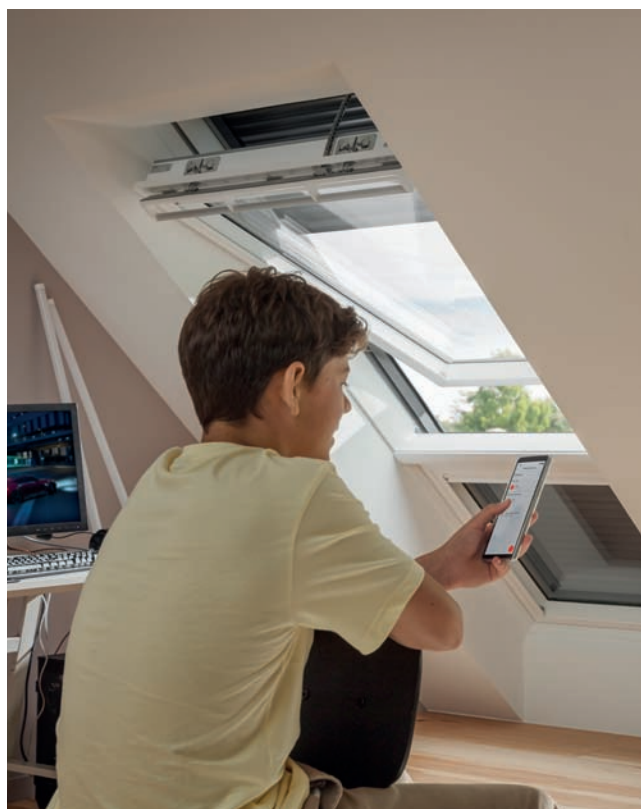
Střešní okna umí pohlídat zdravé vnitřní klima

VELUX®

Všichni víme, jak je pro zdravé bydlení důležité pravidelně větrat. Vzduch v interiéru je totiž až pětikrát znečištěnější než venku. Protože v sobě nemáme zabudovaná čidla, která by měřila vlhkost nebo hladinu CO₂, a ne vždy si včas vzpomeneme, že máme otevřít okno, je lepší přenechat tuto starost automatickému systému.

A nemusí jít o pouze nucené větrání čili rekuperaci, i přirozené větrání může být velmi chytré. Netřeba se přitom bát složité instalace ani velkých investic. Pokud jsou v domě dálkově ovládaná střešní okna VELUX, stačí si k nim pořídit inteligentní systém VELUX ACTIVE with NETATMO, který využívá senzory a online předpověď počasí, aby v interiéru zajistil co nejzdravější klima.

VELUX ACTIVE se skládá z mobilní aplikace, senzorů teploty, vlhkosti a hladiny CO₂, centrálního vypínače a komunikační jednotky. Všechno kontrolují pokročilé algoritmy, které řídí plně automatizované ovládání střešních oken



a jejich venkovních i vnitřních rolet. Chytrý systém rychle vyvětrá, protože se blíží bouřka. Nebo stáhne rolety a větrání odloží na noční hodiny, protože přes den vládne tropy (a vy nemusíte v noci vstávat). Pokud by se snad přihnala přeháňka, každé dálkově ovládané střešní okno VELUX je vybaveno dešťovým senzorem a automaticky se zavře po dopadu prvních kapek.

Výhodou je také možnost přecházet na chytrou domácnost VELUX postupně. I manuálně otevíraná střešní okna VELUX s horním madlem lze dodatečně vybavit motorem na elektrický nebo solární pohon a následně připojit na inteligentní systém řízení zdravého vnitřního prostředí VELUX ACTIVE.

www.velux.cz



Představujeme naše partnery

Okna a vstupní dveře s hliníkovým opláštěním

Internorm®

Pro firmu ATRIUM dodáváme okna v dřevo-hliníkovém provedení. Z vnitřní strany oken vnímáte vámi vybrané dřevo v různých odstínech, z venkovní strany jsou okna opatřena 2 mm silným hliníkovým opláštěním. Ten dokonale chrání okna před povětrnostními vlivy, zásadní měrou prodlužuje životnost oken a minimalizuje tak požadavky na jejich údržbu.

Na venkovních hliníkových profilech je nanesena vypalovaná barva v libovolném odstínu se zárukou dlouhodobé barevné stálosti.

Nabízíme čtyři tvarované styly oken, dva kulaté - Ambiente a Home Soft, a dva hranaté - Home Pure a Studio.

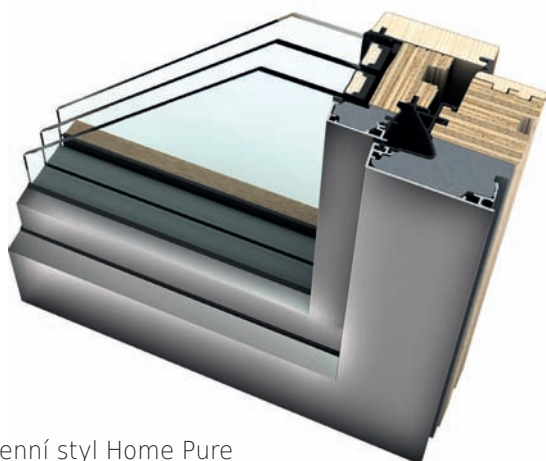
Pro firmu ATRIUM dodáváme také celohliníkové vstupní dveře. Vstupní dveře patří k nejméně používaným prvkům každého domu. Dveře Internorm slučují vysokou statickou pevnost a zvýšenou odolnost proti vloupání.

 AB INTERIER

www.abinterier.cz

Made in Austria

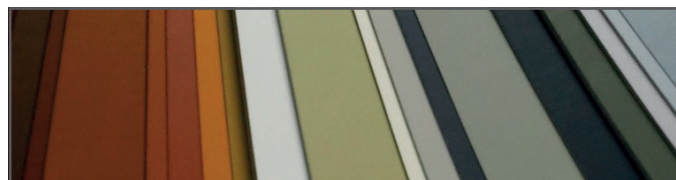
Michal Škoula
jednatel společnosti



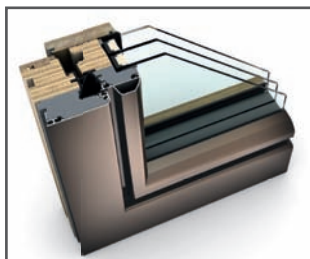
Okenní styl Home Pure



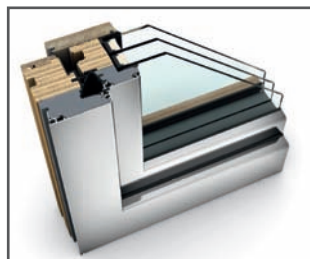
15 odstínů dřeva zevnitř



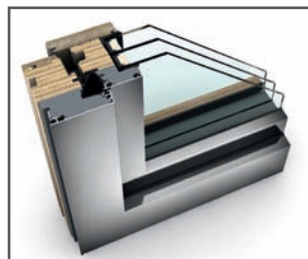
61 odstínů hliníkového opláštění zvenku



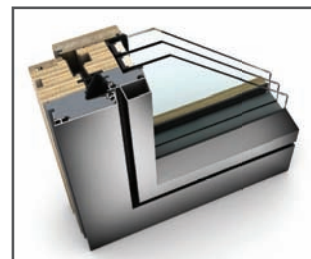
Ambiente



Home Soft



Home Pure



Studio



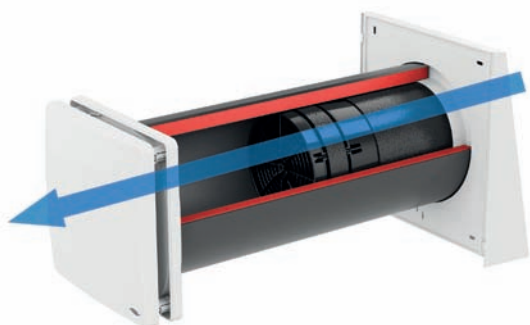
Energeticky účinné větrání s inVENTer®

Účinné proti plísním a škodlivým látkám

Větrací systémy s rekuperací tepla jsou dnes nedílnou součástí moderních obytných budov.

inVENTer® nabízí za tímto účelem celou produktovou paletu různých větracích přístrojů a jejich příslušenství.

Srdcem všech přístrojů je patentovaný reverzní ventilátor Xenion® společně s extrémně výkonným keramickým výměníkem tepla. Tato kombinace zaručuje perfektní výkon při minimální hlučnosti. Větrací přístroj iV14-Zero je momentálně nejtišším větracím přístrojem na trhu s touto komoditou.



Větrací přístroje inVENTer lze pohodlně ovládat i bezdrátově pomocí různých ovladačů a lze navíc doplnit užitečným příslušenstvím jako je senzor CO₂, vlhkostní senzor, pylový či aktivní uhlíkový filtr a další. Další velkou předností těchto přístrojů je, že údržbu celého větracího systému může provádět jednoduše konečný uživatel sám. A samozřejmě výrobce poskytuje na veškeré produkty pětiletou záruční dobu – přístroje inVENTer stále drží prim v perfektní kvalitě Made in Germany.

www.a-invent.cz



Představujeme naše partnery

Fermacell přináší majitelům řadu výhod

fermacell®

www.fermacell.cz

Na první pohled patrné jsou výhody sádrovláknitých desek fermacell® - atraktivní je zejména vysoká stabilita a zatížitelnost stěn a příček, zisk většího obytného prostoru a nejlepší klima v místnosti: Navíc máte v interiéru stavebně biologicky ověřený materiál.

+ Výhody dřevostaveb ATRIUM s materiály fermacell:

- + sádrovláknitá deska fermacell® Vapor je součástí konstrukce ATRIUM DifuTech®
- + vše v jedné desce - pevnost, statika, požární odolnost i povrchová úprava
- + upevnění těžkých břemen na všechny vnitřní stěny s nadstandardní únosností
- + sádrovláknitá deska má vynikající odolnost proti mechanickému poškození a vlhkosti
- + stabilní a neměnný faktor difúzního odporu garantuje neprůvzdušnost konstrukce

S deskami fermacell® Vapor na obvodových stěnách není blowerdoor test loterií

Ideálním materiálem pro konstrukci s difuzně otevřenou skladbou obvodového pláště (Difutech® u společnosti ATRIUM) je sádrovláknitá deska fermacell® Vapor. Pro fermacell® Vapor platí, že pevnost + statika + požární odolnost + povrchová úprava = vše je v jedné desce. Stabilní vlastnosti a absence dodatečných parotěsných vrstev (které zvyšují riziko nesprávného fungování celé konstrukce) jsou při použití desek fermacell® Vapor zásadními výhodami, protože zařazení desky Vapor do konstrukce tato rizika zcela eliminuje. Výhodou desek je i skutečnost, že ve srovnání s OSB nebo dřevotřískovými deskami, které se běžně kombinují se sádrokartonem, stačí použít jedna vrstva z desky fermacell® Vapor. Výhoda pro vás? Vapor má ve srovnání s těmito deskovými materiály naprosto stabilní a neměnný faktor difúzního odporu ($\mu = 250$) pro tloušťku desky 12,5 mm, zatímco u dřevotřískových desek osciluje mezi $\mu = 50-100$ a u OSB desek mezi $\mu = 100-300$. To má výsledný vliv na hodnocení testu neprůvzdušnosti obálky budovy - tzv. blowerdoor testu.





Představujeme naše partnery



Zázraky v kuchyni

Pára z hrnce stoupá vždy ke slunci. Pomocí moderních technologií to lze změnit. Díky inovativním řešením si můžete dopřát varnou desku v ostrůvku včetně integrované digestoře.

Nejenom že vám nebude bránit ve výhledu digestoř zavěšená ze stropu, ale také si opticky zvětšíte prostor.



- + 3D návrh kuchyně ZDARMA
- + sleva 10 % na kuchyňskou linku
- + služba Létaající designér



www.potrusil.cz



Létaající designér

Připadnete si někdy moc „ulítaní“? Je toho na vás při realizaci vašeho domova příliš? Využíváte každou minutu vašeho pracovního dne a přesto je to málo?

Čas nezastavíte, ale my vám ho pomůžeme ušetřit. Chcete?

Využijte službu *Létaající designér*. Přijede za vámi (chcete-li přiletět) takřka kamkoliv po celé České republice - domů, do kanceláře, na chalupu či do kavárny. Na úvodní schůzce vás seznámí se všemi novinkami na trhu v interiérovém designu a vytvoří podklad pro úvodní projekt.

Věřte, ušetříme váš čas. Zbude vám ho více pro vás a vaše blízké.



Dřevo a minerální izolace URSA PUREONE – šetrné a ekologické materiály pro udržitelnou výstavbu.

Dřevo je obnovitelným zdrojem stavebního materiálu. K výrobě minerální izolace URSA je použito více než 90 % surovin, které též pochází z obnovitelných zdrojů. Podstatu URSA PUREONE tvoří ze 75 % skleněné střepe, které jsou z recyklovaného skla a více jak 20 % tvoří písek. Během svojí životnosti ušetří několiksetkrát více energie, než je třeba na její produkci. Díky tomu dřevostavby s minerální izolací URSA PUREONE přispívají k ochraně životního prostředí. A protože sklo nehoří, je izolace přirozeně bez jakýchkoli zpomalovačů hoření nehořlavá – má nejlepší třídu reakce na oheň A1, čímž pomáhá požární bezpečnosti konstrukce.

U domů od firmy ATRIUM je použita jedinečná minerální izolace URSA PUREONE – izolace s čistě přírodním složením bez obsahu formaldehydu s výbornými zvukově-izolačními schopnostmi, a proto pomáhá zajistit ticho v domě a pohodu pro (d)uši. Výjimečná je také svojí pružností, díky které drží v konstrukci po celou dobu její životnosti. Navíc je difuzně otevřená, tj. propouští vodní páru a činí tak konstrukci z hlediska vlhkosti bezpečnější. Minerální izolace URSA PUREONE zajistí obyvatelům domu pohodlí, útulné a zdravé prostředí a zároveň šetří finance za vytápění i životní prostředí.

Vyrábí se v Německu, a to jako jediná z minerálních izolací, které se dají pořídit na českém trhu. Její kvalita proto splňuje i ty nejpřísnější mezinárodní normy.

Minerální izolace URSA PUREONE je tedy ideální volbou pro zateplení domu!

O vhodných materiálech a doporučených tloušťkách pro jednotlivé konstrukce vaší stavby se dozvíte více v našich brožurách na www.ursa.cz.



URSA CZ s.r.o.

Pražská 16/810, 102 21 Praha 10
tel.: 281 017 374, fax: 281 017 377
e-mail: sales.ursa.cz@etexgroup.com
www.facebook.com/ursaczsk/



Představujeme naše partnery


remmers



Profesionální ochrana



DŘEVA

- Lazury, laky, oleje
- Impregnace a sanace dřeva
- Průmyslové nátěry
- Protipožární ochrana
- Systémy pro dřevostavby



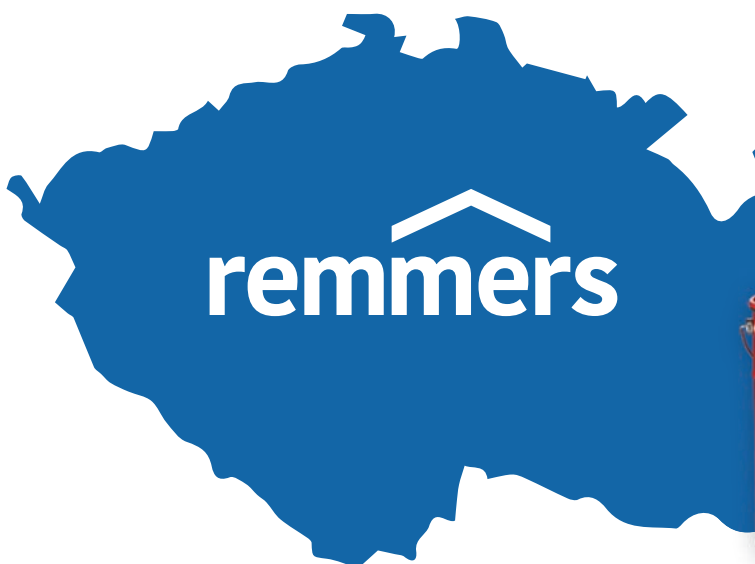
PODLAH

- Dekorativní podlahy
- Průmyslové podlahy
- Podlahy pro potravinářství
- Elektrostaticky vodivé podlahy
- Parkovací domy



STAVEB

- Izolace a sanace budov
- Renovace a ochrana fasád
- Sanace a ochrana betonu
- Energetická sanace
- Obnova a ochrana památek



NOVINKA! Schiedel KINGFIRE KANTO SC

rohová varianta

SCHIEDEL



KANTO SC PODIO

Elegantní výsuvná dvířka

Výsuvná dvířka KINGFIRE KANTO SC s hladkým chodem jsou moderní alternativou křídlových dveří. Po otevření se dvířka vysunou nahoru a elegantně se zapadnou za designové obložení. To znamená, že při běžném provozu není potřeba žádný další prostor pro otevírání dvířek do obytného prostoru a popel zůstává ve spalovací komoře při přikládání paliva.

ROHOVÝ
KRBOVÝ MODUL
+ KOMÍN
= V JEDNOM



2 Designové
typy

KANTO PODIO - pultový panel
KANTO PLANO - plochý panel



KANTO SC PLANO



KLUDI

KLUDI LOUVA

NOVINKA 2023

Originalitu této minimalistické série vytváří elegantní sklon těla umyvadlových baterií.

Oválný tvar páky je nadčasový a univerzální pro většinu typů a tvarů sanitární keramiky.

Moderní povrchy v barvách matná černá a matná bílá a nadčasový povrch chrom jsou vyrobené s tradiční německou precizností a kvalitou.



Kludi se pyšní svou ekologicky šetrnou výrobou a balením výrobků s použitím recyklovaného papíru, organických lepidel, barev na vodní bázi a vycpávek (pytlíků) vyrobených z biologicky rozložitelných materiálů - bez plastů a mikroplastů.



Zažijte dřevostavbu naživo!

Vzorový dům Tendence Průhonice (Praha)

Kunratická 904
252 43 Průhonice

otevřeno po-so 10-18 hodin

T: +420 261 090 105
E: dum.praha@atrium.cz

W: vzorovydumpraha.cz

Vzorový dům Jubileum Plzeň

Nepomucká 1291
326 00 Plzeň

otevřeno po-so 10-18 hodin

T: +420 373 712 812
E: dum.plzen@atrium.cz

W: vzorovydumpplzen.cz

Ukázkový dům Pardubice

Návštěva je možná pouze
po předchozí domluvě.

T: +420 376 512 087
E: info@atrium.cz

W: ukazkovydumpardubice.cz

Obchodní oddělení Horažďovice vzorový dům Galaxy

Lipová 1000
341 01 Horažďovice

otevřeno po-so 8-16 hodin

T: +420 376 512 087
E: info@atrium.cz

W: atrium.cz

Showroom Brno

Centrum dřevostaveb

Heršpická 1029/11e, H-Park
639 00 Brno

otevřeno po-so 10-18 hodin

T: +420 602 247 040
E: info@centrumdrevostaveb.cz

W: centrumdrevostaveb.cz
FB: /centrumdrevostaveb.cz



Naši obchodní partneři



Střešní okna, světlovody,
světlíky, rolety
www.velux.cz



Vybavení koupelen,
obklady a dlažby
www.koupelny-badideal.cz



Keramické komínové
systémy
www.schiedel.cz



Barvy, laky,
ochrana dřeva
www.remmers.cz



Tepelné, protihlukové
a protipožární izolace
www.ursa.cz



Větrací systémy
s rekuperací
www.inventer.cz



Podlahové krytiny, dveře,
obložkové zárubně
www.podlaharstvimagura.cz



Sádrovláknité desky s difúzně
otevřenou skladbou
www.fermacell.cz



Potrusil

Kvalitní kuchyně
a kancelářský nábytek
www.potrusil.cz



Renomovaný německý
výrobce kvalitních
vodovodních baterií
www.kludi.com



Plastová, kompozitní a hliníková okna,
vchodové dveře, posuvné systémy,
zimní zahrady
www.dafe.cz



Specialista na okna a dveře
INTERNORM
www.abinterier.cz



ATRIUM, s. r. o.
obchodní oddělení & vzorový dům GALAXY
Lipová 1000, 341 01 Horažďovice
tel.: +420 376 512 087 | info@atrium.cz

ATRIUM SPECIAL, informační občasník. Vydává ATRIUM, s. r. o.,
Lipová 1000, 341 01 Horažďovice, tel.: 376 512 087, e-mail: info@atrium.cz.
Vydavatelství servis: Mgr. Michal Babor, evidenční číslo MK ČR E22761. Neprodejně.

atrium.cz

facebook.com/atrium.cz

facebook.com/centrumdrevostaveb.cz