



Nové evropské legislativě jdeme naproti



1/2022 | 9. února 2022

Stavba na výbornou

Povrchové úpravy dřeva

Dřevostavba a vlhkost

Pozvánka do Centra dřevostaveb



Vážení čtenáři,

máme za sebou složitý rok plný změn a nutnosti se neustále adaptovat na nové situace. Ačkoliv to tak nemuselo vypadat, rok 2021 byl pro nás všechny rokem oživení. Poté, co nás v roce 2020 zcela ochromil nečekaný nástup pandemie, jsme se loni naučili ovládat nová média, žít s respirátory a využít každý jeden okamžik volnosti. A ten, kdo nepodiskutoval na téma očkování, jako by ani nebyl.

I my jako ATRIUM jsme se za poslední rok mnoho naučili. Ohleduplnost ke svému zdraví a odpovědnost vůči kolektivu podržela minimální omezení provozu výroby. Kolaps cen a dodávek materiálů s nejistým vývojem prověřil naše dodavatelsko-odběratelské vztahy. Otevřenou a transparentní komunikací se zákazníci jsme povzbudili mnoho z nich k vzájemné spolupráci a jejich dům již má konkrétní obrysy i termín realizace. Velmi si toho vážíme. Všechny situací, které nás jako kolektiv i jako výrobce a dodavatele posunul dále, každé důvěry v naše jednání.

Letošní rok nezačal nejlépe. Naléhavost některých nových situací vyžaduje naši plnou pozornost a bortí na kousky naše optimistické plány.

Ale je nový rok, nový začátek. Není třeba být zbytečně pesimističtí, právě naopak.

Víme toho o době post-covidové mnohem více, než jsme kdy chtěli. Zažili jsme reakci společnosti i ekonomik na nové varianty nákazy a opatření s nimi spojená. Více budeme pracovat z domova, méně cestovat, využívat nové komunikační technologie. Měnová politika bude mít sice přísnější parametry, ale mírnější přístup, podporující ekonomický růst a udržení nízké míry nezaměstnanosti.

A my i nadále chceme představovat pro naše zákazníky stabilního partnera, vnímavého vůči potřebám a možnostem budoucích stavebníků. Neustáváme v hledání inovací příznivých pro budoucí majitele domů ATRIUM. Budoucnost značí maximální ohled na udržitelnost výstavby, nízké provozní náklady domu a využití obnovitelných zdrojů. I proto inovujeme nabídku domů pro městskou periferii i venkov. Máme na čem

stavět, vycházíme z téměř 30 let zkušeností i více než 1 200 realizací.

Jsme vám k dispozici.

Na telefonu, e-mailu, osobně ve vzorových domech, v Centru dřevostaveb, v každém regionu České republiky.



Michaela Martínková
obchodní ředitelka
A T R I U M , s . r . o .

Nové evropské



Ve společnosti ATRIUM aktivně přistupujeme k nové legislativě v oblasti energetické náročnosti budov. Ve standardu nabízíme špičkový klimatický konstrukční systém DifuTech® Clima Comfort a technické vybavení domu, které umožňuje splnění současných náročných energetických norem.



legislativě jdeme naproti



Nejen pro celou Evropu je energetická soběstačnost budov jedním ze zásadních témat, které řeší snižování spotřeby neobnovitelných paliv a následně pomáhá v boji proti globální změně klimatu. To se projevilo v minulém a letošním roce v podobě zpřísnění podmínek pro energetickou náročnost budov.

Od 1. 1. 2022 začala platit zatím poslední legislativní úprava, která zásadně upravuje technické požadavky na výstavbu nových budov a s tímto spojenému udělování PENB (Průkazu energetické náročnosti budovy).

Budova, která musí splňovat aktuální požadavky, by měla optimálně propojit úsporný architektonicko-stavební koncept budovy, účinné technologie a maximální využití dostupných obnovitelných zdrojů.



JSME PŘIPRAVENI!

Firma ATRIUM reaguje na legislativní změny již s několikaleťtým předstihem, a to zejména v oblasti posílení technologického standardního vybavení všech rodinných domů.



Kromě unikátní difuzně otevřené konstrukce Difutech® Clima Comfort zákazníci také ocení vysoce účinné tepelné čerpadlo Strateo pro vytápění a ohřev TUV a nově komínový systém Schiedel Absolut Parat, který je od roku 2022 také ve standardní dodávce každého domu firmy ATRIUM. „Pokud si zákazník nevybere tepelné čerpadlo s doplňkovým komínem, umíme nakombinovat jiné druhy vytápění, například kombinaci s plynovým zdrojem, nebo elektrické vytápění

s fotovoltaickým systémem,“ upřesňuje Vlastimil Makovec, jednatel společnosti ATRIUM.

Součástí standardní dodávky jsou také vysoce kvalitní kompozitní okna Rehau s izolačními trojskly s $U_g 0,5 \text{ W/m}^2\text{K}$.

V souvislosti s energetickou náročností budovy je důležité připomenout, že kromě konstrukčních vlastností obálky domu a technologických prvků hraje velkou roli také kompaktnost budov (čím jednodušší tvar domu a jeho půdorys, tím lepší) a také jejich optimální orientace na pozemku vůči světovým stranám.

To je také důležitý parametr v rámci energetických výpočtů. Kde je orientace domu na pozemku méně vhodná, je potřeba upravit technologické vybavení domu, a to v různých kombinacích. Zde je možné zvážit různé varianty, se kterými poradí stavebníkům kvalifikovaný projektant rodinného domu.



BONUSY ATRIUM

- **Vysoký konstrukční standard** DifuTech® Clima Comfort splňuje s velkou rezervou požadavky na energeticky úsporný dům. Pro splnění nové legislativy proto není třeba navyšovat izolační parametry konstrukčního systému.
- Klíčová změna je **orientace a kompaktnost** domu. Pokud má klient méně vhodný pozemek, pomůžeme mu najít nejlepší řešení vytápění domu v kombinaci s požadavky na PENB 2022.
- Vhodnější pro splnění nové normy jsou **domy patrové**, případně bungalovy s kompaktním půdorysem.
- Ideální je **orientace na jih**, případně s mírnou odchylkou na západ, či východ, pro vyšší pasivní zisk sluneční energie.
- Stále hledáme **nová řešení**, jak nejlépe aplikovat současné normy a zároveň efektivně snižovat budoucí provozní náklady pro naše zákazníky.

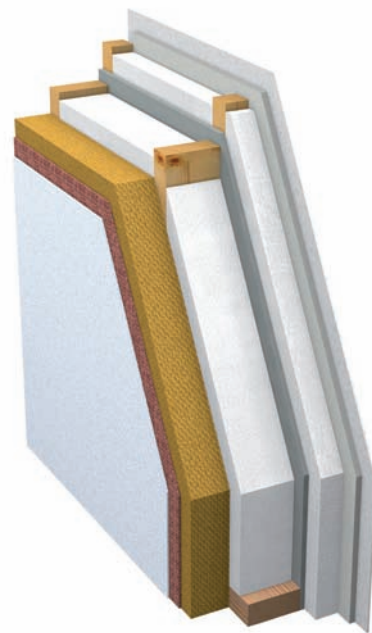


DIFUTECH®
DIFUZNĚ OTEVŘENÁ
KONSTRUKCE



DIFUTECH®
CLIMA **COMFORT**

Difuzně otevřená obvodová stěna ATRIUM DifuTech® CLIMA COMFORT



← 336 mm → $U = 0,14 \text{ W/m}^2\text{K}$



Jak si dřevostavba poradí s vlhkostí?

Moderní montovaná dřevostavba v difuzně otevřeném provedení je skvělá volba nejen proto, že dřevo jako stavební materiál má tisíciletou tradici v zahraničí a také u nás. Přinášíme vám tipy na to, jak se v domě zvýšené vlhkosti vyvarovat.

DŘEVOSTAVBA SI S VLHKOSTÍ PORADÍ

Se standardní vlhkostí, která vzniká například při vaření, během spánku, při sprchování a podobně, si moderní dřevostavby z kvalitních difuzně otevřených konstrukcí snadno poradí. Pokud je stavba vybavena centrální nebo decentrální rekuperací, nemusíte se příliš starat ani o pravidelné větrání okenními otvory.

Komplikace mohou nastat tehdy, když se stane nějaká mimořádná událost, například praskne přívod vody k WC, vyteče pračka nebo zásobník na vodu. I když je podobná havárie velmi nepříjemná, nabízí kvalitní dřevostavba poměrně rychlé řešení, jak si s ní poradit. Důležité je zareagovat na danou situaci v rychlém sledu. Ideální je oslovit firmu, která dřevostavbu prováděla. Servisní technici posoudí rozsah případné škody, provedou obnažení zasažených konstrukcí, velmi rychle pomocí vysoušečů zbaví konstrukce vlhkosti, kterou následně uvedou do původního stavu. Celý tento proces může trvat pouze několik týdnů. Poté je možné opět bezproblémově užívání domu. Určitě je dobré mít sjednané

pojištění majetku, které počítá s případnou havárií, aby bylo minimalizováno i finanční hledisko podobné situace.

Potenciální nebezpečí v podobě nežádoucího úniku vody v dřevostavbě jsou zejména tyto:

- úniky vody způsobené uživateli domácnosti (vyteče pračka, přeteče vana aj.),
- konstrukční chyby staveb (způsobené nekvalitními detaily konstrukcí stěn a chybnou montáží),
- poruchy na technologických rozvodech (netěsnost rozvodů, úniky kapalin z technologických zařízení),
- havárie vody.

Jednorázovému úniku vody způsobenému uživatelem domácnosti lze samozřejmě předejít. Složitější je to ohledně případné nekvality konstrukce nebo mimořádné události (porucha potrubí apod.). Pro předcházení výše uvedeným rizikům velmi doporučujeme pravidelnou údržbu všech systémů v novém domě – počínaje vytápěním přes zásobníky vody až po kontroly těsnosti sanitárních tmelů v koupelnách apod.

STAVTE S ODBORNÍKY

Zásadním doporučením pro předcházení vzniku nadměrné vlhkosti ve vaší dřevostavbě je vybrat si ověřenou a profesionální stavební společnost. Ta o případných rizicích ví a správným konstrukčním řešením a precizním provedením stavby i jejich jednotlivých detailů dokáže rizika minimalizovat. Zároveň obdržíte od kvalitní firmy odpovídající rady pro užívání domu a samozřejmě také případné kontakty na servisní oddělení firmy.

Odborní poradci společnosti ATRIUM působí ve všech krajích Čech, Moravy i na celém Slovensku a již ve fázi předprojektové přípravy stavby informují investory, jakou ideální konstrukci zvolit pro jejich záměr, čemu se vyvarovat v případě vybavení domu, jaké jsou zkušenosti s různými systémy vytápění, řešení koupelen apod. Ve spojení s detailně zpracovaným projektem a následnou precizní montáží domu eliminujeme v každé fázi výstavby případné výše uvedené nežádoucí situace a to tak, aby bylo bydlení v nové dřevostavbě od firmy ATRIUM dlouhodobě komfortní.

KOMENTÁŘ ODBORNÍKA

Václav Brejcha, *technický ředitel ATRIUM*

Skladba konstrukce dřevostavby by měla být vystavena běžným podmínkám vlhkosti. Zvýšená vlhkost se může projevit nejdříve nadměrným rosením, což poznáme tak, že se voda vysráží na nejexponovanějších místech, jako jsou okna, zejména pak střešní okna, případně dveře. Na to lze reagovat odpovídajícím větráním okny, případně instalací řízeného větrání a v krajním případě samozřejmě eliminací zdroje vlhkosti (například velké množství interiérových rostlin).

V dnešní době používá pětina nových domů nucené větrání (takzvanou rekuperaci), která nabízí průběžný odvod

vlhkosti a výměnu vzduchu v domě. S ohledem na nové energetické a hygienické normy a standardy by bylo velmi vhodné, aby se toto procento během následujícího období razantněj navýšilo. Naše dřevostavby jsou provedeny s co největší pečlivostí, s dokonalým provedením a utěsněním celé obálky domu, takže prostup běžné vnitřní vlhkosti přes obálku domu je umožněn tzv. řízenou cestou. Difuzně otevřené konstrukce DifuTech®, které tvoří téměř 100 % naší výroby, umožňují pozvolnou difuzi vodních par.

I přesto je velmi důležité větrat. Nejjednodušší cestou, jak snížit obsah

případné vyšší vlhkosti v interiéru, je krátké a intenzivní větrání, lidově řečeno „rychlý průvan“. Vlhkost v interiéru by se měla udržovat okolo hodnoty 50 procent, což je za plného provozu například čtyřčlenné domácnosti ideální, ale ne vždy snadno udržitelné. Významným pomocníkem je proto rekuperace nebo časté a krátké větrání, které pomůže snížení hodnot vlhkosti, ale zároveň nemá vliv na hospodárnost provozu, to znamená, že tepelné ztráty jsou minimální. Namáhané interiéry, jako jsou koupelny, mohou být navíc vybaveny ventilátory, aby vznikající vodní páry měly možnost odejít rychleji.

Povrchové úpravy dřeva a jejich údržba

Dřevěný obklad fasády, terasy, chodníčku kolem jezírka. To jsou nejpřirozenější povrchové materiály v případě dřevostaveb. Víme však, jak se o ně starat, aby sloužily co nejdéle?

Dřevěné fasády jsou krásné, přirozené. Připadá nám, že náš domov je součástí okolní přírody. Časem však dřevěné fasády šednou, stárnou s grácií a elegancí jako staré dámy. Má to vliv na jejich životnost? Je potřeba se o ně nějak speciálně starat?

Za účelem zachování anebo zlepšení vlastností dřeva, například na ochranu proti škůdcům, hnilobám, povětrnostním vlivům či UV záření, se používá



Rodinný dům PERSEUS 120

řada povrchových úprav, nejčastěji nátěrů. Vybrat správnou nátěrovou hmotu bývá v širokém sortimentu náročné. Na ochranu dřeva v exteriéru mohou posloužit lazury (terasové lazury), impregnace, oleje, krycí barvy či „odšedovače“ dřeva.

■ **Lazury** mohou být na bázi přírodní nebo syntetické a chrání dřevo velmi dobře. Pod lazurou může dřevo dýchat a díky tomu nevysychá a nepraská. S kvalitní lazurou stačí dřevo jednou za pár let přetřít a bude stále ve skvělé formě.

■ **Impregnace** jsou bezbarvé nátěry, které dřevu poskytují kvalitní ochranu proti vlhkosti, hnilobě, plísním a dřevokaznému hmyzu. Dřevo pod impregnací může dýchat a nepraská ani neobtná. Kvalitní impregnace pomůže, aby dřevo v exteriéru sloužilo mnoho let bez problémů.

■ **Krycími barvami** dřevo oživíme některým ze stovek odstínů. Ekologičtější variantou barev na dřevo jsou nátěry na vodní bázi, jsou však zpravidla méně trvanlivé než barvy syntetické.

Nejčastějším stavebním materiálem je dřevo smrkové a borovicové, protože je snadno dostupné a relativně levné. Jeho nevýhodou je nižší odolnost proti povětrnostním vlivům a UV záření než u dražšího dřeva. Nákladnější je dřevo modřínové nebo cedrové. Tyto druhy dřeva obsahují vysoké množství pryskyřice, která exteriérové dřevo lépe chrání. Pro úplnost můžeme dodat, že k nejhodnotnějšímu stavebnímu dřevu se řadí mahagon, akát a teak, které jsou však cenově poměrně náročné.

Při výběru nátěrové hmoty hraje roli i to, zda chcete natírat fasádu, okna, pergoly, zahradní domky, terasy nebo zahradní nábytek. V některých případech jsou vhodné také protiskluzové nátěry podlah nebo schodů.

Vše má specifické potřeby a vyžaduje odpovídající péči. Často bývá náročné se v širokém sortimentu nátěrových hmot vyznat, proto je vždy ku prospěchu se poradit s odborníky ve specializovaných obchodech a vybírat z kvalitnějších značek, které jsou zárukou spolehlivosti a trvanlivosti. Určitě nesáhnete vedle s produkty značky Remmers.

Pro každé natírání budete potřebovat kvalitní pomůcky pro nanášení, jako jsou štětce nebo válečky. Před samotným nátěrem si vždy pečlivě přečtete návod na vámi zvolenou nátěrovou hmotu, důležitý je nejen její správný výběr, ale také způsob její aplikace.

KOMENTÁŘ ODBORNÍKA

Václav Brejcha, technický ředitel ATRIUM s.r.o.

Ve společnosti ATRIUM používáme již dlouhodobě nátěrové hmoty Remmers, s nimiž máme nejlepší zkušenosti. Ve výrobě se nanáší dvojitý nátěr, poslední, třetí vrstva se realizuje na stavbě po montáži domu. To se týká především podbití, přesahů krovu a obkladů fasád.

Každá povrchová úprava dřeva potřebuje po několika letech údržbu, inovaci. Jedná se

zejména o exponované části vystavené povětrnostním vlivům. Na takzvaný oživovací nátěr se doporučuje použít nátěrovou hmotu o jednu řadu světlejší, než byl původní nátěr. Důvodem je to, že dřevo i jeho povrchová úprava přirozenou cestou časem postupně ztmavne.

Zatímco v Rakousku, v Německu a dalších německy mluvících zemích se povrchová úprava fasád a dalších dřevěných prvků zpravidla neprovádí, u nás jednoznačně převažuje trend aplikace

nátěrových hmot. Na životnost dřeva mají nátěrové hmoty jistě velký vliv, ale bohužel ne takový, jaký je jim někdy přisuzován. I u nás lidé přicházejí postupně na to, že přirozené dřevo a jeho stárnutí má specifické kouzlo. Pokud se investor rozhodne pro nátěry, je při jejich výběru potřeba rozlišovat účel použití, například zda jde o fasádu, zábradlí či terasu. Každá nátěrová hmota má svá specifika ve vztahu k míře namáhání.





STOJÍME SI ZA SVOU KVALITOU A NECHALI JSME SI JI STVRDIT NEZÁVISLÝM CERTIFIKAČNÍM ÚŘADEM

Obstojíme v nejpřísnějších zkouškách



NĚMECKÉ DOMY VYRÁBÍME V HORAŽĐOVICÍCH

Společnost ATRIUM vyrábí konstrukce certifikované českými úřady, ale nutnou podmínkou pro vstup na německý trh pro nás byla povinná certifikace ETA a LGA. Nyní činíme další velký krok k posílení našich společných pozic na tomto náročném trhu, a tím je spuštění certifikace RAL. Víme, že i pro tuzemské klienty firmy ATRIUM bude tento certifikát dokladem **mimořádné spolehlivosti a kvality našich domů**.

CERTIFIKÁT KVALITY RAL (RAL-GZ 422) je pro německé zákazníky potvrzením vysoké kvality našich dřevostaveb a může být také kritériem pro zadání zakázky i podkladem pro financování.



Produkty a služby, které se ucházejí o tento prestižní certifikát, musí splňovat náročná kritéria definovaná zkušebními řádky, která jsou veřejná. Certifikovány jsou jak dřevěné panely, tak samotná stavba domů. Do hloubky je prověřována kvalita vstupní suroviny a původ veškerého vstupního materiálu.

Získání certifikátu není jednorázová záležitost. Výroba dřevěných panelů i stavba domů procházejí nezávislou kontrolou **pravidelně a opakovaně**, čímž je zaručena **trvale stabilní vysoká kvalita** výsledného produktu – dřevostavby.

O nejvyšší možnou kvalitu běží nejen na německém trhu, ale **oceňujete ji i vy – naši čestí klienti**.

Stavba na výbornou



Vyplývá z logiky věci, že musíme mnohem více času věnovat řešení nepříjemností než spokojenému plácání po zádech, když jde naše práce hladce. Byla by ovšem škoda, kdybychom úspěchy opomíjeli, jako by snad nějak samozřejmě přicházely samy.

Přečtěte si tedy text dopisu, který dostala od klienta naše obchodní zástupkyně, Jitka Novotná. Je nezpochybnitelné, že dobrý vztah s klientem a schopnost vycházet mu vstříc při současné loajalitě s firmou je její velká zásluha. Zároveň je však výsledek také vizitkou všech profesí, které se na stavbě domů ve firmě ATRIUM podílejí – od projektantů přes konstruktéry detailisty, výrobu, stavebníky až po servis.

Spontánní poděkování spokojených klientů je tedy určeno vám všem!



*Dobrý den,
již je tomu rok, co jsme od vás
přebrali dům Vela115, který jsme
s vaší firmou stavěli na klíč.*

*Rádi bychom vám touto cestou
poděkovali za absolutně bezproblémovou
spolupráci. Děkuje paní
Jitce Novotné, se kterou jsme ty-
pový dům přetvářeli na míru podle
našich představ. Paní Novotná byla
obzvláště ochotná a milá. Dokázali
jsme vytvořit dům, kterému ani teď,
po roce bydlení, není co vytknout.
Situace domu, místnosti, okna, dve-
ře... se vším jsme velmi spokojeni!*

*Také bychom rádi poděkovali de-
tailistovi a projektantovi, s kterými
jsme ladili detaily domu a celý pro-
jekt. Pánové s námi měli trpělivost,
když jsme vybírali veškeré kom-
ponenty domu, ať už to byl výběr
chytrého kotle, nebo barva fasády.
Co se týče samotné stavby, je slovo
nadšení ze stavby opravdu slabý
výraz pro to, jak měla firma ATRI-
UM vše do puntíku naplánováno
a řemeslníci se bravurně střídali
či doplňovali na stavbě. Opravdu
nevídané, jak na sebe věci navazo-
valy. Ještě jsme se nesetkali s tím,*

*aby někdo, kdo staví, neměl časové
prodlení s řemeslníky. U vás jsme
toto zažili. Obrovské poděková-
ní stavbyvedoucímu, panu Petru
Sekulovi! Pokud jsme našli nějaké
nedostatky, byly to drobnosti, které
byly rychle odstraněny, případně
vyměněny.*

*Stavět s firmou ATRIUM rádi dál
doporučujeme. Jsme rádi, že jsme
stavěli právě s vámi, protože jsme
si ušetřili plno starostí a komunika-
ce byla na výbornou.*

Manželé S., Břeclav



Obklopená přírodou s krásným výhledem



Velkorysá rekreační dřevostavba na jihu Čech slouží čtyřčlenné rodině a na 88 m² nabízí dispozici 5+kk. Obdivuhodné na ní je především to, že je velmi zdařilou realizací nástavby na zděném suterénu, navíc ve svahu. Z jedné strany působí jako přízemní do krajiny včleněná přírodní stavba, z druhé strany vypadá jako levitující dům nad kamennou podezdívkou.

Majitelé zvolili fasádu ve formě moderního obkladu s lazurou. Dřevostavba je citlivě vsazena do okolní přírody a poskytuje nádherné výhledy do okolí. Obyvatelům nabízí dostatečný komfort a zároveň pocit splynutí s přírodou.

Tato zdařilá realizace firmy ATRIUM je ukázkou elegance, tvořivosti, hospodárnosti a respektu k přírodě v oblasti architektury.



Ani po desetiletích neomrzela



Moderní dům od firmy ATRIUM splňující všechny standardy současnosti je pro Jiřinu a Jaroslava domovem už deset let. Takový časový úsek je slušnou prověrkou vlastností stavby, byli jsme zvědaví na jeho vysvědčení.

Bydlení v domě ze dřeva nebylo pro Jiřinu a Jaroslava nic nového ani před deseti lety, kdy stavěli nový dům: „Stěhovali jsme se z okálu, ve kterém jsme žili 28 let. Vycházeli jsme ze zkušenosti, že neprůzvučnost dřevostaveb není taková jako v případě zděných domů. Avšak současné dřevostavby svými vlastnostmi příjemně překvapily. I v tomto ohledu fungují výrazně lépe.“

NEZASTAVITELNÝ VÝVOJ

Když investoři dům v roce 2012 stavěli, bylo v oblasti norem i technických řešení ledacos jinak. Od té doby se předpisy v mnohém zpřísnily zejména co do tepelně-technických parametrů.

„Nevíme, jak je tomu dnes, ale předepsaná tloušťka stropní konstrukce byla kupříkladu 24 centimetrů. Protože stropem utíká nejvíce tepla, přidali jsme po čase na strop ještě 10 centimetrů izolace. Cena takového materiálu není nijak závratná, ale byl to citelný krok k úsporám energie. Nyní máme v domku stále krásně teplo. Na plyn a elektrickou energii platíme zálohy zhruba tisíc korun měsíčně, a buď dostaneme ještě něco nazpět, nebo to vyjde akorát. Jsme tedy s energetickou náročností a náklady velmi spokojeni.“

POZITIVA DŘEVOSTAVBY V PRAXI

Obyvatelé stavby oceňují také praktické aspekty, které by ve zděném domě

hledali marně. „Vyhovuje nám, že k připevnění čehokoli na stěnu nepotřebujeme příklepovou vrtačku ani složité připevňovací prvky a hmoždinky. Stěny jsou tvořeny pevnostními deskami fermacell, ve kterých perfektně drží jakékoliv vruty.“

Systém vytápění prošel prověrkou také na výbornou. „Dům jsme objednali v alternativě podlahové topení v kombinaci s radiátory. V ložnici a v pokoji pro hosty jsou pouze radiátory (z důvodu regulace) a všude jinde je podlahové topení. Faktem je, že v ložnici i v pokoji pro hosty jsou radiátory stále vypnuté, protože podlahové topení bohatě stačí vytopit úplně všechny místnosti,“ pochvalují si majitelé.



ČERSTVÝ VZDUCH PROUDÍ PŘIROZENĚ

V oblasti výměny vzduchu Jiřina s Jaroslavem zůstávají věrní tradici. „Denně po ránu krátce vyvětráme celý dům. Topný systém necháváme pravidelně kontrolovat a zatím žádný problém nebyl. Celý systém podlahového topení a ohřevu teplé vody běží bez problémů a k naší spokojenosti. Chlazení nemáme a ani jej nepostrádáme. V létě používáme pouze ventilátor. Dům je dobře izolován a díky tomu se nepřehřívá ani nepouští moc tepla ven. Neměníli bychom.“

JINÁ ROZHODNUTÍ POUZE V DROBNOSTECH

Přece jen se najdou detaily, ve kterých by se Jiřina s Jaroslavem rozhodovali

jinak. „Po zkušenostech bychom asi dnes volili jiné okapy. V dobré víře, abychom je v budoucnu nemuseli natírat, jsme objednali černé plastové. Časem se ale ukázalo, jak velkou má plast roztažnost. Na dvou místech lepené spoje žlabu praskly a prohnuly se svody.

Občas si také říkáme, že jsme měli zvolit předokenní žaluzie, které nám byly nabízeny. Ale to je asi jediná drobnost, která se při užívání domu ukázala. Ostatní řešení i vybavení funguje tak, jak jsme si představovali. Máme malý útulný dům, jednoduchý na údržbu a na úklid, jak jsme si přáli, a jsme spokojeni.

Myslíme si, že je moc důležité vybrat dobře dodavatele stavby. Zvolit ověřenou firmu je polovinou úspěchu a klidných nervů. Za nás musíme říci,

že jsme měli štěstí a zvolili dobře. Vše do puntíku platilo tak, jak bylo uvedeno ve smlouvě, nebo jsme dohodli dodatečně. Byli jsme s firmou velmi spokojeni a s radostí ji doporučovali dál. Mile nás překvapila i po sedmi letech, kdy jsme žádali o radu s opravou podkryté střešní tašky (po vichřici). Nejenže firma i telefonní čísla stále existují, ale ochota pracovníků překonala naše očekávání. Přijeli, opravili uvolněnou tašku a k tomu ještě seřídili všechna okna, dveře a zkontrolovali vše, co bylo třeba. Zdarma. Takové vstřícné jednání nás v této době opravdu překvapilo a pohládilo.“

Lucie Němcová

Foto **ATRIUM** a archiv majitelů

Převzato z časopisu **DŘEVO&stavby 3/2021**



Centrum dřevostaveb – startovací místo pro každého budoucího stavebníka

Každý, kdo se rozhodl postavit si vlastní ekonomické a ekologické bydlení, by měl začít v brněnském Centru dřevostaveb.

Rozebrali jsme dřevostavbu doslova na kousky, abychom vám ukázali, jak a z čeho bude váš nový dům postaven.

- Především vám předvedeme moderní **difuzně otevřenou konstrukci DifuTech®**, která vytváří příjemné a zdravé klima v dřevostavbách – všichni o něj přece tolik stojíme!
- Poradíme nejvhodnější **způsob vytápění**.
- Utvoříte si zde představu o tom, **kolik co zabere**

místa; víte například, kolik místa vám v domě zabere rekuperace? Jak velkou musíte mít technickou místnost, budete-li mít solární systém a tepelné čerpadlo?

- A **půjdeme až do maličkostí**: vyzkoušíte si otevírací francouzských i střešních oken a spoustu dalších designových detailů. Pomůže vám to **konkretizovat představy** o vašem budoucím rodinném domě.
- Odnese si **katalog** našich typových domů, katalog vnitřního vybavení a spoustu praktických rad.

KONTAKT

Individuální návštěvy v Centru dřevostaveb jsou možné kdykoli i bez předchozího ohlášení od pondělí do soboty od 10 do 18 h. Najdete nás v **H-Parku** v Heršpické ulici. K dispozici je dostatek parkovacích míst.

www.centrumdrevostaveb.cz



Centrum dřevostaveb pedagogům a studentům

Centrum dřevostaveb v Brně je ideální místo pro didaktickou podporu pedagogů, kteří by svým studentům rádi vysvětlili a v praxi předvedli stavební technologie, konstrukce dřevostaveb, materiály apod.

Vaše učební plány zpestříme názornou ukázkou a zodpovíme každý dotaz.

- Z čeho se skládá stěna moderní dřevostavby?
- Jaké se používají izolace a jaké nátěry?
- Jak řešit vytápění?
- Co je to rekuperace?
- Proč jsou dřevostavby perspektivní a ekologické?

V Centru dřevostaveb je možné prohlédnout si reálně všechny technologie týkající se stavby i vybavení, vše si doslova osahat. Studenti i učitelé zde oceňují řez difúzně otevřenou konstrukcí dřevostavby, kde je názorně vidět skladba stěny,

použité materiály a izolace. V kinosále promítneme studentům film dokumentující výrobu stěnových panelů, dozvedí se vše o jejich vlastnostech a samozřejmě také odpovíme na otázky. Velmi atraktivní je časosběrné video ze stavby domu v terénu na základovou desku, které pěkně dokumentuje výhodu dřevostaveb: především rychlost hrubé stavby a s tím spojený minimální zásah do sousedských práv.

Máme k dispozici pohodlné zázemí, konferenční místnost a kinosál.

Napište nám, zavolejte a domluvte si návštěvu se svou třídou!

ATRIUM Centrum dřevostaveb

Heršpická 1029/11e, H-Park, Brno
Telefon: 602 247 040

E-mail: info@centrumdrevostaveb.cz
FB: Centrum dřevostaveb Brno

Představujeme naše partnery

Unica – nová řada vypínačů a zásuvek



Life Is On

Schneider
Electric



Řada vypínačů a zásuvek Unica je na našem trhu vyhledávána nejen profesionály, ale i koncovými zákazníky. Od ledna 2022 přicházíme na trh s jejím výrazným rozšířením, a to s řadou Nová Unica, která je vylepšena o řadu nových funkcí v designu vypínačů a zásuvek.

Vylepšení řady Nová Unica

- kompaktnější strojky
- robustnější upevnění do montážních rámečků
- pootočené dvozásuvky
- voděodolné spínače v krytí IP44
- výkonnější USB nabíječky s USB-C konektory
- unikátní LED lampičky s USB nabíječkou
- WiFi zesilovač



Unikátní jednomodulové produkty, které profesionálové znají ze staré řady Unica, byly zachovány a rozšířeny. Je možné tak nadále v jednom přístroji kombinovat dvě funkce, což u žádné jiné produktové řady na trhu nelze. Dobrý profesionál ví, že může do jednoho rámečku nakombinovat například dva křížové přepínače nebo USB nabíječku se zásuvkou pro ploché vidlice a ušetřit tak koncovému uživateli prostor i peníze.

Kromě funkčních změn přicházíme i s výrazně obměněnou nabídkou nových stylových rámečků. Řada **Unica Studio** je základním kamenem pro váš interiér. Je vyrobena z vysoce kvalitního termoplastu, je robustní, má dlouhou životnost a je k dispozici ve čtyřech barevných

variantách bílé, béžové, antracitové a aluminiové včetně strojků. Díky devíti moderním barvám, od světlých jemných až po výrazně živé, nabízí řada **Unica Studio Color** škálu odstínů, které dotvoří jakýkoliv styl interiéru. Rámečky **Unica Studio Outline** jsou dostupné v neutrální bílé barvě a je možné je vkusně dozdobit vnitřním barevným dekorativním rámečkem. **Unica Studio Metal** se skvěle hodí do současných interiérů s moderním vzhledem díky kovovému povrchu a pokud jde o eleganci a sofistikovanost, nic se nevyrovná řadě **Unica Pure**, která je vyrobena z přírodních materiálů jako je dřevo, sklo, pryž, břidlice nebo hliník.

www.se.com/cz
www.vypinac.cz





Představujeme naše partnery

Tvoříme, chráníme a udržujeme hodnoty



Skupina podniků Remmers, založená v roce 1949 Bernhardem Remmersem, je ještě dnes nezávislou rodinnou firmou.

Remmers aktivně působí na různých trzích. Naše produkty sahají od přípravků na ochranu staveb, dřeva a podlah až k průmyslovým nátěrům na dřevo.

K našim zákazníkům patří mimo jiné řemeslné firmy, projektanti, obchodní organizace nebo stavebníci.

Naše portfolio zahrnuje jak aplikaci jednotlivých produktů, tak kompletní koncepci a realizaci stavebního projektu nebo průmyslové lakovací linky.

Firma zaměstnává celosvětově více než 1 500 vysoce kvalifikovaných pracovníků, vyrábí přes 400 produktových systémů a má dlouhodobé zkušenosti v nejdůležitějších oblastech stavebně chemického oboru.

Nabízíme skutečnou přidanou hodnotu ve spolupráci s tuzemskými i zahraničními partnery.

Remmers je vedoucí značkou co se týče spolehlivosti, kompetentních odborných vědomostí a služeb podle přání zákazníků.

www.remmers.cz



Ochrana a sanace staveb

Naše odborné kompetence – od sklepa až po střechu



Nátěry pro ochranu dřeva

To nejlepší pro ochranu a povrchovou úpravu dřeva



Průmyslové nátěry pro ochranu dřeva

Know-how v oblasti průmyslových laků

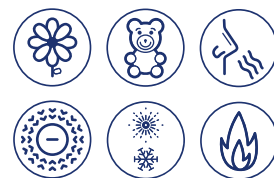


Průmyslové a dekorativní podlahy

Systémy zaručující spolehlivý základ

Představujeme naše partnery

Ušetřete kvalitním zateplením URSA



www.ursa.cz

Od ledna roku 2022 se zpřísňují požadavky pro výstavbu nových budov. Jedním ze způsobů, jak splnit nová stavební legislativní pravidla a zároveň ušetřit nemalé finanční náklady, je zajistit co nejlepší izolaci stavby.

Výstavba novostavby bude od nového roku vyžadovat od stavebníka, aby společně s architektem, projektantem a energetickým specialistou zvažili veškeré aspekty a optimalizovali několik následujících proměnných. Zásadní je typ pozemku, který umožňuje solární zisky. Dále by novostavba měla mít kompaktní tvar. Důležité je vhodné rozložení dispozice z hlediska tepelných zón. Kvalitně zaizolovaná obálka budovy s optimalizovanými tepelnými mosty může značně snížit spotřebu domu. Standardem jsou okna s trojskly. Dům by měl být neprůvzdušný.

Pokud některý z výše uvedených aspektů není ideální, je možné energetickou náročnost budovy vylepšit použitím řízeného větrání s rekuperací, ekologičtějším zdrojem tepla a případným využitím obnovitelných zdrojů energie. I přesto, že se tyto podmínky mohou ze začátku zdát příliš složité, v dlouhodobém časovém horizontu se majitelům a uživatelům domu vrátí ve výrazných finančních úsporách za energie.

Z ekonomického hlediska a z hlediska dostupnosti se nejúčinnějším opatřením ukazuje kvalitní zateplení obálky budovy. Zateplení, jako jedno z mála opatření, šetří po celou dobu životnosti domu bez dalších vícenákladů, na rozdíl třeba od technologií.



V neposlední řadě je třeba zmínit její šetrnost k životnímu prostředí. Hlavními výrobními surovinami jsou písek a až 70 % recyklovaného skla. Vyrábí se v Německu, a to jako jediná z minerálních izolací, které se dají pořídit na českém trhu. Její kvalita proto splňuje i nej přísnější mezinárodní normy.

Minerální izolace URSA PUREONE je tedy ideální volbou pro zateplení domu!



Při výběru minerálních izolací lze zohlednit i ekologický aspekt, který zvýší šetrnost domu k životnímu prostředí. Proto se v rodinných domech ATRIUM používá jedinečná minerální izolace URSA PUREONE – izolace s čistě přírodním složením bez obsahu formaldehydu, která zajistí obyvatelům domu pohodlí, útluné prostředí a zároveň šetří finance za vytápění i životní prostředí. Díky mimořádným zvukově-pohltivým vlastnostem pomáhá zajistit ticho v domě a pohodu pro (d)uši. Zároveň je nehořlavá, s třídou reakce na oheň A1, čímž přispívá k požární bezpečnosti. Výjimečná je také svojí pružností, která zajišťuje, že je po celou dobu životnosti konstrukce kvalitně fixována na stejném místě a výrazně tak snižuje riziko vznik tepelných mostů ze sedání izolace.



Představujeme naše partnery

Schiedel SIRIUS – krbová kamna s nejvyšším stupněm označení „clearSkies 5“ pro spotřebiče na dřevo



www.schiedel.com



Kamna Schiedel SIRIUS dosáhla v novém britském nezávislém certifikačním schématu nejvyšší úrovně clearSkies pro kamna na dřevo. Jedná se o 27% zlepšení oproti minimálnímu standardu pro označení kamen značkou Ecodesign, přicházející v platnost od 1. ledna 2022. Kamna Schiedel SIRIUS jsou nyní osvobozena od Defra (viz níže) pro použití na všech čtyřech územích Spojeného království (Anglie, Skotsko, Wales, Severní Irsko). Bez této výjimky by tam kamna nemohla být prodávána.

Co je „clearSkies“? clearSkies je nezávislá a nestranná značka certifikace emisí a energetické náročnosti pro krbová kamna a krby na pevná paliva na současném britském trhu. K získání štítku clearSkies musí zařízení splňovat minimálně nadcházející předpisy o Ecodesignu 2022. Ve Velké Británii je u spotřebičů pro spalování dřeva nutné, aby toto zařízení bylo podle definice Defra, díky jeho nízkým emisním hodnotám, vyňato z požadavku zákona o ovzduší. Toto se nazývá osvobození od Defra. Nezávislé testy ukazují, že zařízení se štítkem clearSkies produkuje až o 90 % méně emisí než otevřený oheň a až o 80 % méně než kamna stará deset a více let. clearSkies má čtyři úrovně přicházející z úrovně 2 do úrovně 5. Štítek clearSkies úrovně 3 znamená, že zařízení splňuje požadavky na Ecodesign a je také osvobozeno od Defra. Štítek clearSkies úrovně 4 znamená, že zařízení překračuje požadavky úrovně 3 na emise a účinnost nejméně o 15 %. Štítek clearSkies úrovně 5 znamená, že zařízení překračuje požadavky úrovně 4 alespoň o dalších 15 %, čímž je téměř o 30 % lepší než standardní požadavky na Ecodesign.



Spotřebiče úrovně 4 a 5 jsou skutečně vysoce výkonná, nízkemisní a nízkouhlíková řešení vytápění, která vám pomohou vytvořit tepelný i relaxační komfort vašeho domu.

Ačkoli na naší národní úrovni tyto požadavky a certifikace mít nemusíme, znamená to, že kamna Schiedel Sirius patří k těm nejvyšším na trhu.

Představujeme naše partnery

Létající designér také v kuchyni



+ Výhoda firmy ATRIUM:

- + spolupráce s renomovanými kuchyňskými studii
- + 3D návrhy ZDARMA

Připadnete si někdy moc „ulítaní“? Je toho na vás při realizaci vašeho nového domova příliš? Využíváte každou minutu vašeho pracovního dne, a přesto je to málo? Čas nezastavíte, ale my vám ho pomůžeme trochu ušetřit. Chcete?

Využijte službu „Létající designér“. Přijede za vámi (chcete-li přiletět) takřka kamkoli po celé České republice, domů, do kanceláře, na chalupu či do kavárny. Na úvodní schůzce vás seznámí se všemi novinkami na trhu v interiérovém designu a vytvoří podklad pro úvodní projekt. Věřte, ušetříme váš čas. Zbude vám ho víc pro vaše blízké.

Pára z hrnce stoupá vždy ke slunci – pomocí moderní technologie to lze změnit. Díky inovativním řešením si můžete dopřát varnou desku v ostrůvku včetně integrované digestoře. Nejenom že vám nebude bránit ve výhledu digestoř zavěšená ze stropu, ale také si opticky zvětšíte prostor.





Představujeme naše partnery

Klasická střecha s moderním šarmem



Aktuální nabídka betonových tašek zahrnuje nepřeberné množství tvarů, barev a povrchových úprav. Nestárnoucí ráz vtiskne vaši nové střeše model Classic Protector PLUS z portfolia značky BMI Bramac. Tato střešní krytina disponuje celou řadou praktických benefitů, které jsou výsledkem moderní technologie výroby.



Střešní taška Classic Protector PLUS má elegantní profil se symetrickým zvlněním, který skvěle padne moderním i tradičně vyhlížejícím domům. Nová střecha bude působit v kontextu okolní zástavby autenticky a objekt zůstane součástí nezměnitelného koloritu naší krajiny. Standardní barevná škála modelu Classic Protector PLUS byla letos rozšířena o atraktivní odstín grafit mat. Celkem je tedy možné vybírat z pěti barev: cihlově červené, červenohnědé, tmavohnědé, grafit mat a ebenově černé.

Odolný povrch

Hlavním benefitem této betonové krytiny je velmi odolný povrch s technologií Protector PLUS. Zatímco povrch standardních tašek tvoří pouze několik vrstev barvy, u tašky s technologií Protector PLUS je navíc aplikována vrstva vysoce probarveného jemnozrnného mikrobetonu, která zaplní všechny nerovnosti a vytvoří dokonale hladký a na první pohled atraktivní povrch. Toto vše zvyšuje ochranu schopnost krytiny před usazováním mechů, nečistot a řas a zajišťuje dlouhodobou stabilitu její původní barevnosti.

Sladěné příslušenství

Pro všechny střechy platí, že nabízí nejlepší ochranu, spolehlivou jistotu a sladěný vzhled pouze tehdy, pokud do sebe všechny komponenty optimálně zapadají. Betonová krytina Classic Protector PLUS disponuje komplexním a propracovaným systémem originálních střešních doplňků a příslušenství. Všechny systémové komponenty dohromady vytvářejí Inteligentní střešní systém BMI BRAMAC. Jde o prověřené řešení střešního pláště, na které se vztahují nadstandardní záruky. Výrobce nabízí 30letou záruku na kvalitu všech nabízených typů krytin. Dle vybraného příslušenství

pak mohou zákazníci získat i 10letou nebo 15letou záruku na funkčnost střešního systému.

Ekologický výrobek

Stejně jako všechny ostatní modely z portfolia značky BMI BRAMAC se Classic Protector PLUS vyrábí z čistě přírodních materiálů, jako jsou voda, cement a písek. Díky tomu jsou všechny betonové tašky plně recyklovatelným a ekologicky nezávadným produktem.

CLASSIC PROTECTOR PLUS



cihlově červená



červenohnědá



tmavohnědá



grafit mat



ebenově černá



bramac.cz
bmgrip.com/cz

STŘECHA NA CELÝ ŽIVOT

Zažijte dřevostavbu naživo!

Vzorový dům Tendence Průhonice (Praha)

Kunratická 904
252 43 Průhonice

otevřeno po-so 10-18 hodin

T: +420 261 090 105
E: dum.praha@atrium.cz
W: vzorovydumpraha.cz

Vzorový dům Jubileum Plzeň

Nepomucká 1291
326 00 Plzeň

otevřeno po-so 10-18 hodin

T: +420 373 712 812
E: dum.plzen@atrium.cz
W: vzorovydumplzen.cz

Ukázkový dům Pardubice

Návštěva je možná pouze
po předchozí domluvě.

T: +420 777 013 014
E: jirasek@atrium.cz

Obchodní oddělení Horažďovice vzorový dům Galaxy

Lipová 1000
341 01 Horažďovice

otevřeno po-so 8-16 hodin

T: +420 376 512 087
E: info@atrium.cz
W: atrium.cz

Showroom Brno

Centrum dřevostaveb

Heršpická 1029/11e, H-Park
639 00 Brno

otevřeno po-so 10-18 hodin

T: +420 602 247 040
E: info@centrumdrevostaveb.cz
W: centrumdrevostaveb.cz
FB: /centrumdrevostaveb.cz



Naši obchodní partneři



Vypínače a zásuvky UNICA,
inteligentní elektroinstalace KNX
www.schneider-electric.com



Vybavení koupelen
www.badideal.cz



Barvy, laky,
ochrana dřeva
www.remmers.cz



Tepelné, protihlukové
a protipožární izolace
www.ursa.cz



Podlahové krytiny, dveře,
obložkové zárubně
www.podlaharstvimagura.cz



Keramické komínové
systémy
www.schiedel.cz



Dřevěná schodiště,
okna a dveře
www.prexltruhlarstvi.com



Kvalitní kuchyně
a kancelářský nábytek
www.potrusil.cz



Renomovaný německý výrobce
kvalitních vodovodních baterií
www.kludi.com

poradenství

V každém regionu České
republiky jsme připraveni
se vám věnovat.

financování

Po celé České republice vám zajistíme
bezplatné hypoteční poradenství
od specialistů na financování bydlení.



ATRIUM, s. r. o.
obchodní oddělení & vzorový dům GALAXY
Lipová 1000, 341 01 Horažďovice
tel.: +420 376 512 087 | info@atrium.cz

