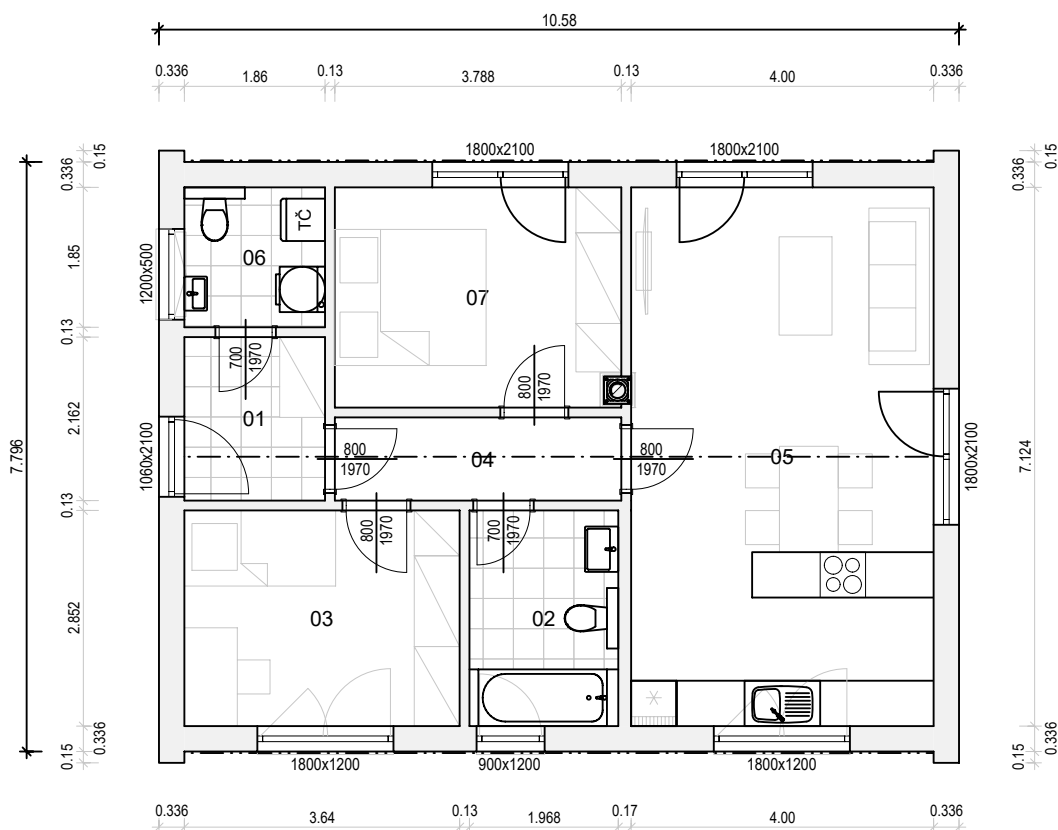


# PLUTO 67

Nabídka č.:

Sklon 30° / 278cm



TABULKA MÍSTNOSTÍ:

01	Zádveří	4.02 m2
02	Koupelna	5.61 m2
03	Pokoj	10.38 m2
04	Chodba	4.31 m2
05	Obytný prostor s kuchyní	28.50 m2
06	WC/Technická místnost	3.44 m2
07	Ložnice	11.03 m2
Celkem		67.29 m2

**Půdorys 1.NP**



**DOMY NOVÉ GENERACE**



Lipová 1000, 341 01 Horažďovice

Tel: 376 512 087

E-mail: info@atrium.cz

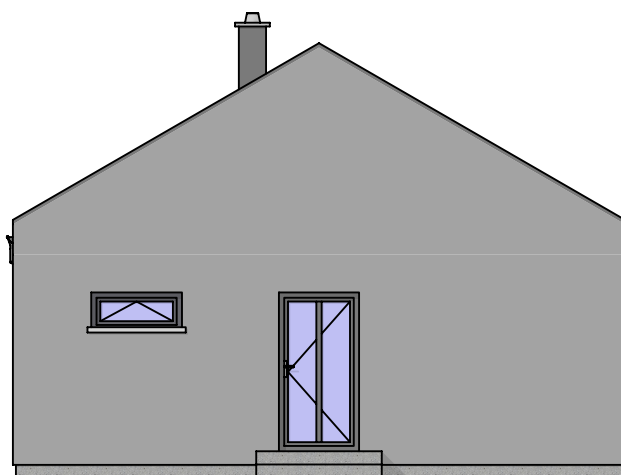
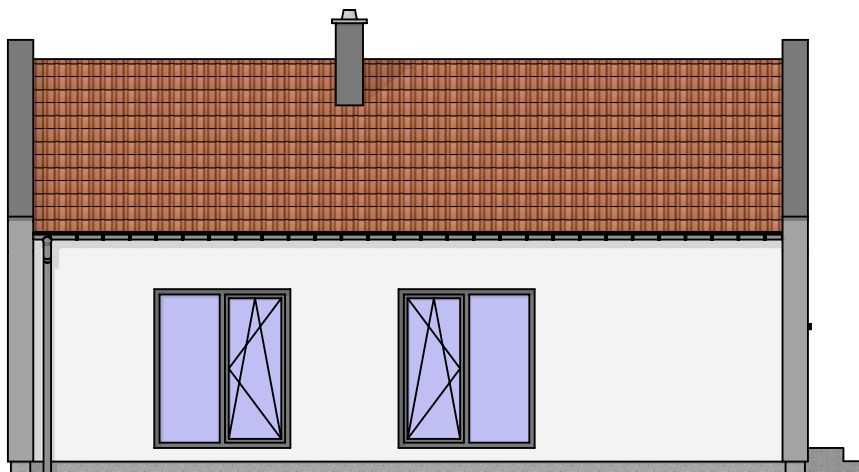
www.atrium.cz

Na tuto studii se vztahují autorská práva, které nesmějí být bez souhlasu autora narušena. Autorská práva se řídí autorským zákonem č. 121/2000 Sb. v platném znění a ve znění navazujících právních předpisů platných na území ČR a dále předpisy a zákony o ochraně práv k duševnímu vlastnictví, které tvoří součást právního řádu země EU. Pohledy domu nemusí odpovídat standardnímu vybavení domů dle technického popisu.

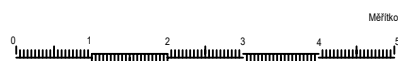
# PLUTO 67

Nabídka č.:

Sklon 30° / 278cm



## Pohledy



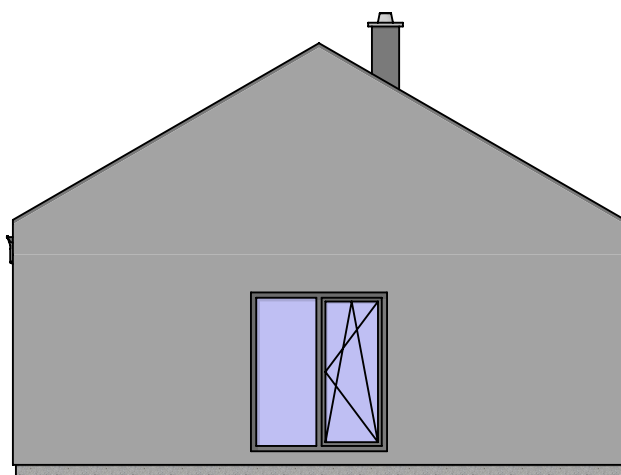
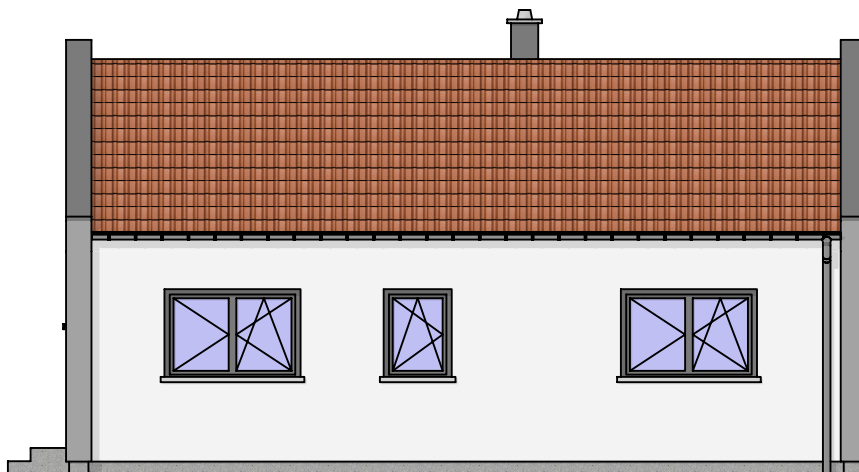
Lipová 1000, 341 01 Horažďovice  
Tel: 376 512 087  
E-mail: [info@atrium.cz](mailto:info@atrium.cz)  
[www.atrium.cz](http://www.atrium.cz)

Na tuto studii se vztahují autorská práva, které nesmějí být bez souhlasu autora narušena. Autorská práva se řídí autorským zákonem č. 121/2000 Sb. v platném znění a ve znění navazujících právních předpisů platných na území ČR a dále předpisy a zákony o ochraně práv k duševnímu vlastnictví, které tvoří součást právního řádu země EU. Pohledy domu nemusí odpovídat standardnímu vybavení domů dle technického popisu.

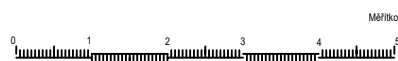
# PLUTO 67

Nabídka č.:

Sklon 30° / 278cm



## Pohledy



Lipová 1000, 341 01 Horažďovice  
Tel: 376 512 087  
E-mail: info@atrium.cz  
www.atrium.cz

Na tuto studii se vztahují autorská práva, které nesmějí být bez souhlasu autora narušena. Autorská práva se řídí autorským zákonem č. 121/2000 Sb. v platném znění a ve znění navazujících právních předpisů platných na území ČR a dále předpisy a zákony o ochraně práv k duševnímu vlastnictví, které tvoří součást právního řádu země EU. Pohledy domu nemusí odpovídat standardnímu vybavení domů dle technického popisu.