

ATRIUM SPECIAL

JARO



Dům pro velkou rodinu

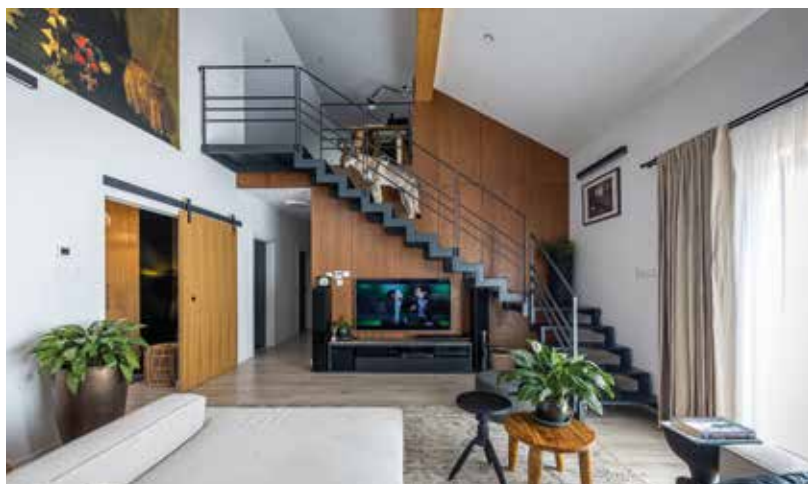
1/2021 | 15. dubna 2021

Otevíráme Centrum dřevostaveb ATRIUM

Zažijte dřevostavby naživo

První tucet spokojených let

Představujeme naše partnery





Michaela Martínková
obchodní ředitelka
ATRIUM

Vážení čtenáři,

společnost ATRIUM je i v letošním roce připravena vám postavit dům podle vašich představ, ve vysokém standardu v unikátním difuzně otevřeném systému ATRIUM DifuTech®. Navíc od letošního roku nabízíme naše domy v provedení Clima Comfort – energetický a klimatický standard výstavby tak posouváme opět o stupeň výše.

Těsně před Vánoci jsme úspěšně zahájili provoz a výrobu v nově rekonstruovaných výrobních prostorách v Horažďovicích, což nám umožnilo soustředit výrobu a logistiku na jedno místo. Do budoucna chceme rozšířit kapacitu produkce rodinných domů na více než 100 domů za rok. Posílili jsme pracovní tým, pracujeme na zkvalitnění výrobních procesů a nevzdáváme každodenní boj o naše zdraví. Všechny naše

činnosti mají jasný směr. Dovedeme vás k naplnění snu o vlastním domě – kvalitním a splňujícím všechny požadavky moderní doby. Takovém, v němž se vám bude zdravě dýchat.

Rok 2020 vnesl téma bydlení do našich životů snad ještě naléhavěji než roky předešlé. Covid mnohé z nás uvěznil v bytech, home officech a životní prostor spolkla bez ptání školní výuka. Ukázalo se, že pracovní pouto, které mnohé z nás drželo ve městech, není zas tak pevné. Omezení osobního prostoru vymrštilo z gauče i ty, kdo o vlastním bydlení v rodinném domě vlastně ani neuvažovali. Nebo třeba ne teď, ale někdy. Sen do budoucna. A jakmile se vám v hlavě usídí představa

vlastní zahrady, pracovny a třeba i druhé toalety, jdete si za tím. Pak přijde krok číslo dvě, pozemek. Jeho charakter a dostupnost ve velké míře ovlivňuje to, jaký budoucí dům bude. Našli jste? Pak je čas k výběru kvalitního dodavatele dřevostavby.

Dřevostavby jednoznačně získaly své místo na stavebním trhu i v České republice. Kladné reference spokojených zákazníků pomalu, ale jistě přesvědčují o kvalitách i komfortu bydlení. Pro zlepšení představy o dnešních možnostech dřevostaveb otevíráme v brněnském H-Parku zcela unikátní projekt, Centrum dřevostaveb. Široká veřejnost zde, na jednom místě, najde komplexní informace o technologiích, možnostech vybavení domu, novinkách a kvalitní poradenství.

Budeme se na vás těšit nejen v Brně, ale také ve vzorových domech v Plzni a Praze-Průhoních, v ukázkovém domě v Pardubicích nebo na obchodním oddělení firmy v Horažďovicích. Kontaktovat nás můžete samozřejmě také telefonicky, online i e-mailem.



Showroom Centrum dřevostaveb – recepcce



ilustrační foto

klimatická konstrukce

DifuTech®

CLIMA COMFORT

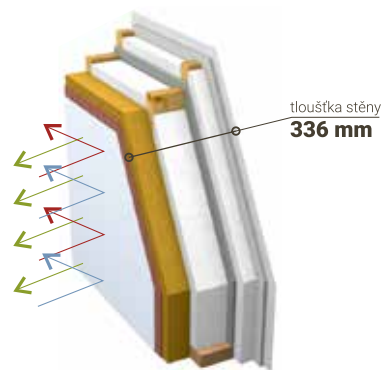
komfortní bydlení

v létě i v zimě

U 0,14 až 0,11 W/m²K*

v ceně domu

*) hodnota U měřena v řezu tepelnou izolací



tloušťka stěny
336 mm



tepelné čerpadlo
vzduch-voda
a teplovodní vytápění
radiátory **v základní
ceně domu** u variant
**STAVBA PLUS
& ALL INCLUSIVE**

Podrobná specifikace dodávky
v samostatném technickém popisu.

Alternativní zdroj vytápění a ohřevu TUV je
možné řešit v rámci přípravy projektu domu,
dle podmínek zákona 406/2000 Sb. o hospo-
daření energií a vyhlášky 264/2020 Sb.
o energetické náročnosti budov, nebo
navazující a to oproti úpravě ceny díla.



ilustrační foto



Jak se vám bydlí

Do rodiny dřevostaveb s označením Jubileum přibyl další přírůstek, tentokrát v Plzni. Jeho nové obyvatelé inspirovala stavba vzorového domu v Plzni-Černicích, která odpovídala jejich představám o velikosti domu a jeho uspořádání. Když se k tomu ještě přidala krátká doba výstavby a dobrý pocit z využití obnovitelných zdrojů, bylo rozhodnuto.

Ve srovnání s městským bytem, ve kterém jsme dříve bydleli, je bydlení v nové dřevostavbě obrovský rozdíl. Oceňujeme zejména jeho perfektní zvukovou i tepelnou izolaci a radost máme také z toho, že jsme si mohli upravit rozvržení místností tak, aby oproti typovému

projektu lépe odpovídaly našim potřebám. Řadu věcí, které jsme ve fázi projektu znali de facto jen z výkresů, jsme ocenili i při užívání domu, například umístění dveří a oken. Velkou radost mám i ze způsobu vytápění (tepelné čerpadlo systému vzduch-voda).

Pokud bychom stavěli příště, opět bychom vsadili na reference a osobní zkušenosti se zástupci vybrané stavební firmy, protože v případě firmy ATRIUM se nám tento postup osvědčil. Určitě bychom také zvažili stavbu základové desky dodavatelem domu. Kvůli tomu, že jsme s jiným dodavatelem museli řešit několik nedostatků, museli jsme na poslední chvíli měnit například dispozici koupelny. Uvažoval bych také i s ohledem na vyšší pořizovací náklady o podlahovém vytápění namísto klasických radiátorů.

Budoucím stavebníkům bych z vlastní zkušenosti doporučil detailně promyslet dispozici s ohledem na vlastní požadavky na bydlení, aby projektová fáze trvala jen nezbytně nutnou dobu. Řada věcí je řešitelná technicky.

Martin P., Plzeň



Dům pro velkou rodinu



Ačkoli má tento dům na první pohled „celkem normální velikost“, krásně se do něj vešla skutečně velká rodina – s pěti dětmi, dvěma psy a jednou kočkou. A slovo krásně tu platí opravdu doslovně. Každý pohled na dům i na zahradu dokáže potěšit oko i duši.



Anka a Juraj se profesionálně věnují zahradám a interiéřům – ona je navrhuje a on realizuje. Kromě práce však spojili také své životy a děti (spolu jich mají pět), a tak se rozhodli postavit pro svou velkou rodinu dům. Byly jim sympatické dřevostavby s difuzně otevřeným systémem a po krátkém průzkumu na internetu si vybrali firmu ATRIUM. „Bylo to spíše

impulzivní rozhodnutí,“ přiznává Juraj. „Když jsme viděli fotky jednoduchého domu s dřevěným obkladem a černou střechou, hned jsme si řekli, že ho chceme. Byl totiž přesně takový, jaký jsme si vysnili – byl decentní a měl ducha.“

A když firma zareagovala rychle, bylo rozhodnuto. „Ani jsme si nedali udělat cenové kalkulace jiných dodavatelů. Tento dům byl jednoduše ten pravý a hotovo,“ říkají partneři, kteří netají



O čerstvý vzduch se totiž neustále stará decentrální větrací systém inVENTer se zpětným získáním tepla.



Návštěva



Obývací pokoj vypadá větší než ve skutečnosti. Otevřením stropu až po hřeben střechy totiž získal denní prostor příjemnou vzdušnost.



spokojenost se svou volbou. Podle jejich slov totiž celá spolupráce pěkně „odsýpala“ od kalkulací až po samotnou realizaci.

V typovém projektu udělali výrazné změny, s projektanty z firmy ATRIUM odladili novou dispozici. Původně byla totiž výška stropu nad přízemím všude stejná, standardní a nad ní bylo poměrně nevyužitě podkroví. Anka navrhla otevřít obývací až do krovu, čímž získal denní prostor vzdušnost. Ve zbytku podkroví potom vzniklo rodičovské zázemí – ložnice s pracovním a se šatnou. „Je nás hodně a potřebovali jsme do domu přidat nějaké místnosti,“ směje se Anka.

Připravila **Erika Kuhnová**

Foto **Miro Pochyba**

Převzato z časopisu **Můj dom 12/2019-01/2020**



TECHNICKÉ PARAMETRY

Typ domu: nízkoenergetická dřevostavba VELA 115 s individuálními úpravami

Zastavěná plocha: 134,39 m²

Užitná plocha: 114,81 m²

Konstrukční systém: difuzně otevřený konstrukční systém ATRIUM DIFUTECH® CLIMA PLUS

Teplota a větrání: elektrické topné kabely, krbová kamna

Součinitel prostupu tepla stěnou: 0,16 W/m²K (hodnota měřená v řezu tepelnou izolací)



*Praktická kuchyň
šikovně skrytá za
rohem přímo navazuje
na jídelnu.*



Otevíráme brněnské Centrum



Recepce

Zajímá vás, co se skrývá pod fasádou dřevostavby? Rádi byste věděli, z jakých materiálů stavíme rodinné domy ATRIUM a jakými technologiemi je dokážeme vybavit? Pak právě vás rádi přivítáme v našem novém Centru dřevostaveb ATRIUM, které pro vás letos na jaře otevíráme v Brně. O tom, co všechno je zde pro budoucí stavebníky připraveno a co se zde mohou dozvědět, jsme si povídali s Vlastimilem Makovcem, jednatelem firmy ATRIUM.



Vlastimil Makovec
jednatel firmy ATRIUM

Kde se vzal nápad vytvořit Centrum dřevostaveb a proč právě v Brně?

Firma ATRIUM je známá svou celorepublikovou působností a před více než 20 lety postavila tehdy svůj druhý vzorový dům na brněnském výstavišti. Přibližně před dvěma lety se se začaly šířit informace o možném jiném využití veletržních pozemků, na nichž stál vzorový dům. Když k tomu skutečně došlo, stáli jsme před rozhodnutím, jak dále rozvíjet povědomí o kvalitních dřevostavbách nejen v Brně a okolí. Tehdy se v hlavách majitelů firmy ATRIUM zrodil nápad



Jedna z expozic



dřevostaveb ATRIUM



dnes nese název Centrum dřevostaveb ATRIUM.

Kde tedy můžeme toto nové centrum navštívit?

Showroom se nachází v H-Parku na Heršpické ulici v blízkosti dálnic D1 a D2. Místo je dobře dostupné z centra Brna i z vídeňského přivaděče D52.

Pro koho je Centrum určeno?

V Centru dřevostaveb ATRIUM chceme přivítat širokou odbornou i laickou veřejnost. Na své si přijdou jak budoucí stavebníci, kteří se teprve porozhlíží po vhodné technologii pro jejich dům, tak i odborná veřejnost z řad projektantů, architektů, realizátorů, kteří navrhují a projektují budoucí dřevostavby. Chceme zde pořádat i osvětové a vzdělávací akce například pro střední a vysoké školy, kde se budou moci budoucí odborníci školit na různá témata týkající se dřevostaveb.

Co všechno si zde může budoucí stavebník prohlédnout?

Ve firmě ATRIUM se dlouhodobě zabýváme myšlenkou komplexní realizace kvalitní dřevostavby, pokud možno od jednoho dodavatele. Proto v Centru dřevostaveb ATRIUM tak budoucí stavebníci naleznou ucelenou nabídku nejen vzorových skladeb konstrukcí dřevostaveb, ale

také veškerých důležitých technologií spojených s moderním, kvalitním a zdravým bydlením. Jedná se například o vytápění, elektroinstalace, větrání s rekuperací, provedení koupelen apod. Návštěva Centra by měla všem lidem pomoci poznat výhody dnešní moderní dřevostavby a zároveň se zorientovat v nabídce technologií, které se postupně stávají standardem.

Nechali se tvůrci Centra inspirovat podobným projektem?

V rámci České a Slovenské republiky neexistuje podobný projekt, který by se komplexně zabýval tematikou dřevostaveb, nejen po stránce konstrukční, ale i technologické. V zahraničí jsou podobné projekty k vidění zejména u velkých center vzorových domů, nicméně prezentace technologií je zde velmi často oddělena od prezentace jednotlivých vzorových domů a jejich konstrukcí.

V úvodu jste zmínil, že Centrum je následníkem vzorového domu ATRIUM, který byl umístěn na výstavišti. V čem je Centrum jiné než vzorový dům?

Vzorový dům nabízí možnost vnímání konkrétního prostoru a vnitřního prostředí spojeného s interiérovým klimatem. Naproti tomu výhodou Centra dřevostaveb ATRIUM je komplexnost podávaných informa-

vytvořit unikátní projekt, jehož cílem bude zvýšit povědomí veřejnosti nejen o dřevostavbách ATRIUM, ale také o kvalitních materiálech a technologiích, bez kterých se moderní domy neobejdou. Z této myšlenky postupně začal vznikat komplexní projekt, který



Pohled na jednu z expozic



Konferenční místnost



cí, případně názorných ukázek, na které je možné si sáhnout a některé i vyzkoušet. Centrum jde daleko více do detailů, zabývá se konkrétními ukázkami konstrukcí i technologií. Velkým přesahem centra je rovněž

možnost osvětové činnosti, kterou není schopen soliterní vzorový dům celistvě nabídnout. ATRIUM bude i nadále nabízet potenciálním stavebníkům možnost navštívit některé ze tří stálých vzorových domů v ČR,

případně návštěvu v některé rozestavěné dřevostavbě. Návštěva Centra dřevostaveb ATRIUM tak může být pouze prvním krokem k vysněné a kvalitní dřevostavbě.

Jsou jednotlivé expozice statické, nebo se budou měnit, aktualizovat?

Centrum bude fungovat dlouhodobě, a proto počítáme se stálou a pravidelnou obměnou v jednotlivých sekcích centra, a to i v souvislosti se zrychlujícím se technologickým pokrokem. Stavebníkům bude k dispozici proškolený a zkušený personál, který se bude snažit každému pomoci a zodpovědět veškeré dotazy s úsměvem a lidským přístupem. Pokud si nebudeme vědět rady přímo na místě, zajistíme komplexní odpověď a pomoc díky našemu týmu odborníků.



Kdy se tedy můžeme těšit na otevření Centra dřevostaveb ATRIUM?

Zahájení provozu plánujeme na začátek května 2021. Showroom bude pro návštěvníky bezpečný i v současné epidemiologické situaci. Sledujte naše komunikační kanály, abyste se o otevření dozvěděli mezi prvními. Těšíme se na vaši návštěvu.

CENTRUM DŘEVOSTAVEB ATRIUM

www.centrumdrevostaveb.cz

H-park, Heršpická 1029/11e,
639 00 Brno

Otevřeno po-so 10-18 hod

T: +420 602 247 040

E: dum.brno@atrium.cz



Představujeme naše partnery

Létající designér také v kuchyni



Potrusil

www.potrusil.cz



- KUCHYNĚ
- OBÝVACÍ POKOJE
- PŘEDSÍNĚ
- DĚTSKÉ POKOJE
- PRACOVNY
- ŠATNY

+ Výhoda firmy ATRIUM:

- + spolupráce s renomovanými kuchyňskými studii
- + 3D návrhy ZDARMA

Připadnete si někdy moc „ulítání“? Je toho na vás při realizaci vašeho nového domova příliš? Využíváte každou minutu vašeho pracovního dne a přes to je to málo? Čas nezastavíte, ale my vám ho pomůžeme trochu ušetřit. Chcete?

Využijte službu „Létající designér“. Přijede za vámi (chcete-li přiletět) takřka kamkoli po celé České republice, domů, do kanceláře, na chalupu či do kavárny. Na úvodní schůzce vás seznámí se všemi novinkami na trhu v interiérovém designu a vytvoří podklad pro úvodní projekt. Věřte, ušetříme váš čas. Zbyde vám ho víc pro vaše blízké.

Pára z hrnce stoupá vždy ke slunci – pomocí moderní technologie to lze změnit. Díky inovativním řešením si můžete dopřát varnou desku v ostrůvku včetně integrované digestoře. Nejenom že vám nebude bránit ve výhledu digestoř zavěšená ze stropu, ale také si opticky zvětšíte prostor.



Martina Tomanová: Dům je život

Sledujte nás!
Dům Gloria 173 individuálně
upravený připravujeme k realizaci



Dům Jubileum Profi 81
individuálně upravený
připravujeme k realizaci



Abychom se mohli náležitě věnovat každému potenciálnímu zákazníkovi, přizpůsobit se jeho požadavkům a vyřešit jeho problémy spojené s pořizováním nového bydlení, vytvořili jsme po celé České republice síť odborných poradců – konzultantů. O zákazníky na jižní Moravě se nově stará Martina Tomanová.



Mgr. Martina Tomanová
odborný poradce firmy ATRIUM
pro jižní Moravu
tomanova@atrium.cz

Jak jste se dostala ke spolupráci s firmou ATRIUM?

V oboru dřevěných staveb jsem pracovala před už lety, ale dopřála jsem si "rodičovskou pauzu". Tvořivá práce s lidmi mi chyběla, a proto mne potěšilo, když jsem od vedení firmy ATRIUM dostala příležitost a mohla vrátit k dřevostavbám. V krkonošské roubence jsem jako malá prožívala všechny prázdniny a s rodinou bydlíme ve dřevostavbě. Baví mě

přemýšlet o prostoru, takže tato práce je pro mě asi nějak přirozená.

Jaký byl váš první realizovaný rodinný dům?

Byl to dům, který patří k nejoblíbenějším v naší nabídce, bungalov VELA 96. Ráda vzpomínám na své první klienty, dva šikovné mladé lidi, jejichž nadšení pro technologii a nápady v úpravách domu byly velmi inspirující. Líbil se mi i jejich zájem o kulturu a dění

Nedávno předané domy...





trochu jako bez rukou, nemohu pro ně udělat vše, co bych chtěla. Je to škoda především pro ně, protože dům je život a nelze o něm mluvit jen jako o hmotné věci za peníze.

Je možné definovat trend v současné architektuře rodinných domů?

Definice trendu v architektuře ráda přenechám povolanejší, na to se opravdu necítím. Je pravdou, že projekty domů se zjednodušují, mizí garáže jako součást domu, z čehož mám upřímnou radost. Vdechovat zbytky výfukových plynů v domě postaveném tak šetrně ke zdraví, jako se stavějí domy ATRIUM, je škoda. I trendy v architektuře by měly respektovat okolní zástavbu a krajinu. Pokud se tohle stane trendem, budou naše děti žít v estetickém prostředí.

Čeho si vážíte nejvíce při spolupráci se společností ATRIUM?

Nezapomenu na první setkání se svými kolegy na školení. Byla jsem příjemně překvapená firemní kulturou ve firmě. Jednání mých budoucích kolegů bylo přirozené a milé. Měla jsem pocit, že jsem mezi svými. Myslím, že se majitelé firmy obklopili čestnými, pracovitými a obětavými lidmi. Blahopřeji jim k tomu, protože je to možná víc než polovina úspěchu. Velké plus vidím v tom, že klientům umíme nabídnout výbornou technologii výstavby, neustále inovujeme, přicházíme s novinkami, zkrátka neusínáme na vavřínech. Nadšení, pracovitost, férovost, ale přitom pokora a skromnost jsou slova, která mě napadají. Je mi ctí, že mohu být součástí takového týmu!

v moravské obci, kde dům stavěli. Kdykoliv tudy projíždím, říkám si, že jsou určitě platnými obyvateli. Se stavbyvedoucími jsme od nich při předávání domu dostali jako poděkování firmě ATRIUM pamětní plaketu, kterou vyrobil sám majitel domu. Velmi nás to potěšilo a trochu i dojal... To jsou chvíle, na které nikdy nezapomeneme a pro které stojí tuto práci dělat. Plaketu máme vystavenou na čestném místě ve firmě v Horažďovicích.

Z čeho vycházíte při navrhování rodinného domu?

Ráda vnímám povahy svých klientů, jejich přání, potřeby a radosti. A také jejich životní plány. Naše první setkání se vždy odehrává na místě, kde si přejí stavět. Často se stane, že se nám po chvíli rozhovoru dům vyrýsuje před očima, sáhneme pak už jen po některém z projektů domů ATRIUM a pracujeme na dispozičních úpravách. Procházíme vývojem, nešetříme ve variantách a hledáme nejlepší řešení.

Je mi líto, když se s klienty nemohu osobně potkat. Stává se to především v případech, kdy mají zájem pouze o cenovou nabídku. Zde se cítím

Individuálně upravený dům Jubileum Profi 87 připravujeme k realizaci



Individuálně navržený dům připravujeme k realizaci



Představujeme naše partnery

Najděte si svůj styl



Life Is On

Schneider
Electric

www.se.com/cz
www.vypinac.cz

Vypínače a zásuvky bývají opomíjenou součástí interiéru. Trend se však mění, uživatelé si uvědomují, že krása spočívá mnohdy v malém detailu. A tím může být právě správně zvolený vypínač v barvě a materiálu, který přesně odpovídá interiéru.

V nabídce společnosti Schneider Electric naleznete vypínače a zásuvky od ekonomických variant až po luxusní řešení z pravých přírodních materiálů – břidlice, skla, kovu nebo dřeva. Novinkou je věrohodný vzhled přírodních materiálů v řadě Sedna Elements, který ovšem neprovětrá vaši peněženku. Více inspirace a informací naleznete na webu www.vypinac.cz.





Představujeme naše partnery

Okna a vstupní dveře s hliníkovým opláštěním

Internorm®

Pro firmu ATRIUM dodáváme okna v plast-hliníkovém a dřevo-hliníkovém provedení. Z interiéru stavby zůstává pohledový plast s různými barevnými foliemi nebo přírodní dřevo. Z venkovní strany jsou oba typy oken opatřeny 2 mm silným hliníkovým profilem, který dokonale chrání okna před povětrnostními vlivy. Zásadní měrou je tak prodloužena životnost oken a minimalizovány požadavky na jejich údržbu. Na venkovních hliníkových profilech je nanесena vypalovaná barva v libovolném odstínu se zárukou dlouhodobé barevné stálosti.

 **AB INTERIER**

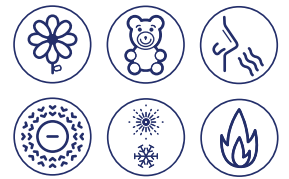
www.abinterier.cz

Made in Austria

Michal Škoula
jednatel společnosti



Kvalitní zateplení umožňuje stavět bez složitých technologií i téměř nulové budovy



Od 1. 1. 2022 bude docházet k dalšímu zpřísnění požadavků na novostavby. Nový dům bude muset splnit parametry tzv. „téměř nulové budovy II. - NZEB II.“. Přísnější požadavky bude těžší splnit bez kvalitního koncepčního návrhu. Někdy ovšem z důvodu nevhodného územního plánu, složitého terénu či například kvůli výhledu není možné dům osadit tak, aby měl vhodnou orientaci a dostatečné sluneční zisky. Pak je třeba tento „energetický handicap“ dohnat návrhem kvalitní obálky domu.

Velký vliv ve fázi návrhu má

- typ pozemku (v údolí, na kopci, orientace svahu...)
- možnost orientace domu ke světovým stranám
- kompaktnost tvaru
- vhodné rozložení dispozice z hlediska tepelných zón

Pokud nechceme vynakládat finance na složité technologie či investovat přemíru peněz do zdrojů tepla, je nutné se soustředit na návrh kvalitního obvodového pláště. Navýšení ceny je při větší tloušťce izolace nízké, hlavní položku činí práce v kombinaci s dalšími materiály potřebnými na realizaci konstrukce. Pokud na začátku jednorázově investujeme o něco málo více do kvalitního zateplení, ušetříme na následných každoročních výdajích na energii a investice se nám rychle vrátí ve snížených platbách za vytápění.

URSA neustále vyvíjí nové materiály, aby umožnila zákazníkům ušetřit více peněz za vytápění bez nutnosti navyšovat tloušťku konstrukce. Díky tomu nabízí URSA PUREONE SF 31, materiál s nejnižší lambdou v roli na trhu, $\lambda_D = 0,031 \text{ W/m.K}$. Jedinečná minerální izolace URSA PUREONE neobsahuje ani povolené zbytkové formaldehydy, běžně se vyskytující ve stavebních i jiných produktech. V minerální izolaci URSA PUREONE jsou zachovány tradiční silné stránky – tepelné a akustické vlastnosti, odolnost a vynikající mechanické vlastnosti. URSA PUREONE nabízí skvělý poměr cena/tepelný odpor. Navíc materiál chrání proti hluku a je nehořlavý.

Minerální vlna URSA je jedinou z minerálních izolací, které se vyrábějí v Německu a lze je pořídit na českém trhu. Její kvalita proto splňuje i ty nejpřísnější mezinárodní normy. Německý rodokmen tak izolaci URSA PUREONE zaručuje tu nejvyšší kvalitu.

Podtrženo a sečteno: minerální izolace URSA PUREONE se postará o tepelnou, akustickou a protipožární ochranu domu, a ještě zajistí zdravé vnitřní prostředí a nadstandardní užitelský komfort bez zvýšených nákladů.

O vhodných materiálech a doporučených tloušťkách pro jednotlivé konstrukce vaší stavby se dozvíte více v našich informačních brožurách na www.ursa.cz.





Představujeme naše partnery

Neodolatelně odolná střecha



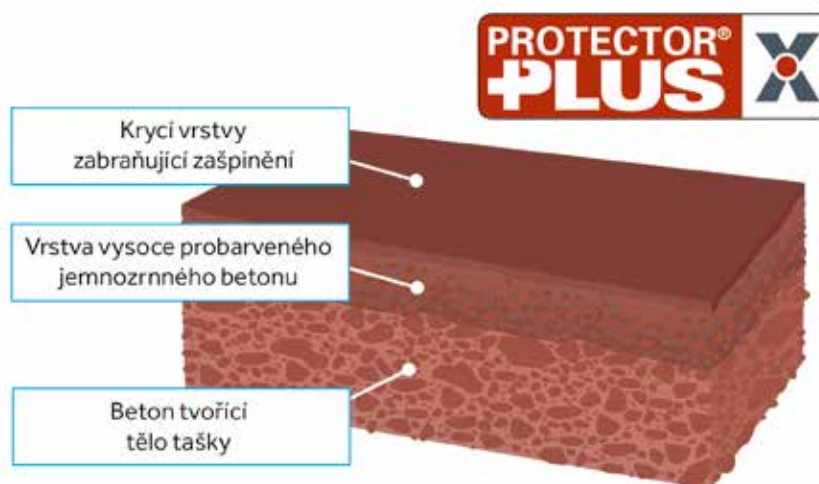
STŘECHA NA CELÝ ŽIVOT

Moderní střecha, to není pouze krytina, ale také celá škála nejrůznějších střešních doplňků a příslušenství. Dohromady tvoří jeden funkční celek s dokonale sladěným designem i řadou praktických benefitů. Předním českým výrobcem a dodavatelem střešních krytin a doplňků je společnost BRAMAC. Je součástí silné nadnárodní skupiny BMI Group, která je evropským lídrem ve výrobě střešních systémů, střešního příslušenství a hydroizolací.

Portfolio značky BMI BRAMAC zahrnuje betonové i keramické (pálené) střešní tašky. K nejžádanějším modelům z portfolia značky BMI Bramac se řadí střešní taška Classic Protector PLUS. Tento model má klasický profil se symetrickým zvlněním a nachází uplatnění nejen u novostaveb, ale i u rekonstrukcí. Střešní krytina disponuje velmi vyspělou povrchovou technologií Protector PLUS. Zatímco povrch standardních tašek tvoří pouze

několik vrstev barvy, tašky s povrchem Protector PLUS mají navíc vrstvu vysoce probarveného jemnozrnného betonu, která zaplní všechny nerovnosti a vytvoří dokonale hladký povrch. Krytina je tak lépe chráněna před usazováním mečů, nečistot a řas a její barevnost je dlouhodobě stabilní. Ke každému modelu střešních tašek nabízí společnost BRAMAC kompletní

originální střešní doplňky a příslušenství. Všechny komponenty do sebe dokonale zapadají a dohromady vytvářejí Inteligentní střešní systém BMI BRAMAC. Podle vybraného příslušenství mohou zákazníci získat desetiletou nebo patnáctiletou záruku na funkčnost střešního systému. Kompletní nabídku završuje profesionální servis a poradenství.



Okna PROGRESS otevřela nové možnosti v architektuře



Byly doby, kdy si lidé vystačili s malými okny, což mělo kdysi své opodstatněné důvody. Dnes je ale trend zcela opačný. Okna jsou na tak vyspělé úrovni, zejména z pohledu tepelněizolačních vlastností, že velké formáty jsou na trvalém vzestupu. Z uzavřených domácností se stávají „otevřená“ velkoryse prosvětlená obydlí, jak je tomu v jiných evropských zemích, zejména v severských.

S rostoucími rozměry oken však stouply technické nároky na jejich konstrukci, neboť velké formáty jsou staticky i termicky daleko více namáhané. Z pohledu poměru výkonu a ceny drží prim okna plastová. Jejich nevýhodou jsou rozměrové limity, které ale někdy požadavkům zákazníků nestačí. Proto byl již v roce 2008 na základě zkušeností z leteckého průmyslu vyvinut zcela nový materiál – kompozit. Tento materiál vyráběný na bázi PVC (polyvinylchloridu) a skelných vláken vytvořil zcela samostatnou kategorii a otevřel nové možnosti v architektuře za rozumné peníze

(ve srovnání s hliníkovými profily). Kompozit není standardní plast a není to ani hliník. Kompozit kombinuje řadu pozitivních vlastností obou materiálů a dává vzniknout technicky velmi zajímavé konstrukci oken a dveří.

Dnes se na trhu setkáváme již s druhou generací kompozitního materiálu s názvem RAU-FIPRO X, která má téměř o 54 % vyšší podíl skelných vláken než původní verze. To se příznivě promítlo do již tak dobrých vlastností původního materiálu. Společnost DAFE-PLAST vyrábí z kompozitních profilů firmy REHAU okna PROGRESS, která jsou tvarově velmi stabilní a odolná vůči kroucení. Je třeba ale také zmínit vysokou pevnost a nižší hmotnost (ve srovnání s jinými materiály). Díky těmto vlastnostem lze navrhovat okenní systémy v rozměrech, které se podobají hliníkovým, navíc eliminují vznik tepelných mostů stavebních otvorů. Díky tuhosti a dobré statické únosnosti nemusejí mít kompozitní okna do určitých rozměrů integrovanou ocelovou výztuž, což příznivě ovlivní hmotnost, cenu i potenciální příležitost

využít „volnou“ komoru profilu k jiným účelům – například zabudování alarmu nebo termomodulu. Bez ocelové výztuže lze navrhnout okenní systém až do výšky 2 400 mm, zatímco s ocelovou



výztuhou až 2 800 mm. Významnou roli sehrává v tomto ohledu barevné provedení profilu, které snižuje uvedené maximální rozměry zhruba o deset procent. Kompozitní okna PROGRESS nabídnou kromě velkých rozměrů také výborný hlukový útlum (až do 47 dB). Je to dáno složením kompozitního profilu, který svou hustotou a počtem vrstev lépe absorbuje celou škálu zvukových frekvencí. Kování je ukotveno přímo v kompozitním materiálu, což významně přispívá k vyšší bezpečnosti. Kompozitní materiál je ideální také pro všechny systémy velkoformátových dveří, jako jsou například HS portály apod.

Další informace naleznete také na www.dafe.cz





Koupelny, ve kterých se žije!



Výstavbu nové koupelny nebo její rekonstrukci je vždy vhodné konzultovat s odborníky. Připraví vám nejlepší nabídku přesně na míru vašim požadavkům a možnostem. Pomohou vám s projektem od 3D návrhu přes výběr nejvhodnějších zařizovacích předmětů

a příslušenství až po drobné detaily, jako jsou koupelnové doplňky. V rozsáhlé síti koupelnových studií Ptáček po celé České a Slovenské republice získáte informace o produktech, ale hlavně si vše můžete prohlédnout i vyzkoušet. Zboží vám navíc společnost

Ptáček doveze až na určené místo a doporučí i vhodnou realizační firmu. Udělejte první krok k vaší nové koupelně a domluvte si nezávaznou konzultaci na stránkách koupelen Ptáček na www.koupelny-ptacek.cz.



Představujeme naše partnery

Schiedel: Pohoda u ohně s minimálními požadavky na prostor



Pokud si chcete v sychravých dnech užít posezení u krbu s rodinou či přáteli, měli byste uvažovat o instalaci doplňkového zdroje tepla, jehož obliba rok od roku roste. Volba bývá mezi krbovými kamny či krbem. V obou případech se spotřebič připojí kouřovodem do komína, který odvádí spaliny nad střechu budovy.

V novostavbách je také třeba pamatovat na přívod spalovacího vzduchu do spotřebiče, neboť současné těsné provedení budov neumožňuje zajistit kvalitní a spolehlivé spalování. Existuje ale ještě další řešení – modulový komín Schiedel KINGFIRE. V monolitu se nacházejí dva samostatné průduchy, z nichž jeden odvádí spaliny od krbu a druhým se přivádí vzduch ke krbu. Krbová vložka, která je součástí Schiedel KINGFIRE, má regulovatelný výkon 3–7 kW, který vyhovuje požadavkům většiny běžných objektů a místností. Její účinnost

je 80 % a může být provozována nezávisle na přívodu vzduchu pro hoření, což je pro moderní utěsněné domy s větracími systémy výhodou.

Další nespornou výhodou jsou rozměry. Půdorys komínu i s krbem je cca 55 x 55 cm a zabírá tak pouze 0,3 m² v celkové dispozici. Navíc vám odpadne hledání dalšího dodavatele, což může být v dnešní době značně vyčerpávající. Kompletní systémový komín i s krbem pořídíte pouze u jednoho.

Produktová řada KINGFIRE S, určená pro spalování kusového dřeva, v sobě zahrnuje čtyři typy: CLASSICO, LINEARE, RONDO a GRANDE. V příštím roce k nim přibudou další tři, a to na zemní plyn, kdy pohled na plápolající oheň budete moci řídit pomocí chytrých aplikací.

Více informací k produktům naleznete na webových stránkách www.schiedel.cz





Představujeme naše partnery

Světlovod rozzáří místnosti bez oken



Vypadá jako stropní lampa, ale nespoteřebává elektřinu a nerozsvěcuje se stiskem vypínače. Světlovod svítí stejně přirozeně jako slunce, jehož světlo přivádí až do hloubky dispozice a do malých místností bez oken. Pro bungalovy s velkou zastavěnou plochou je to ideální řešení.

Při navrhování přízemních domů je důležité myslet na kvalitní a rovnoměrné prosvětlení. Pokud v hloubce dispozice zůstávají tmavé kouty nebo malé místnosti bez oken, není to vhodné ani pro

lidské zdraví a psychiku, ani pro účty za elektřinu. Řešení problému je přitom snadné: přivést denní světlo střechou pomocí světlovodu. Jeho instalace je po stavební i finanční stránce poměrně nenáročná, ale přináší velký efekt a nepopíratelně zvyšuje kvalitu bydlení. Světlovod se výborně hodí do koupelny, která v bungalovu často zůstává uprostřed dispozice. Přirozené světlo ji promění v atraktivní prostor, kde budete rádi relaxovat. Prvních 15 až 20 minut ranního světla pomáhá „nastavit“ biologické hodiny, takže ráno



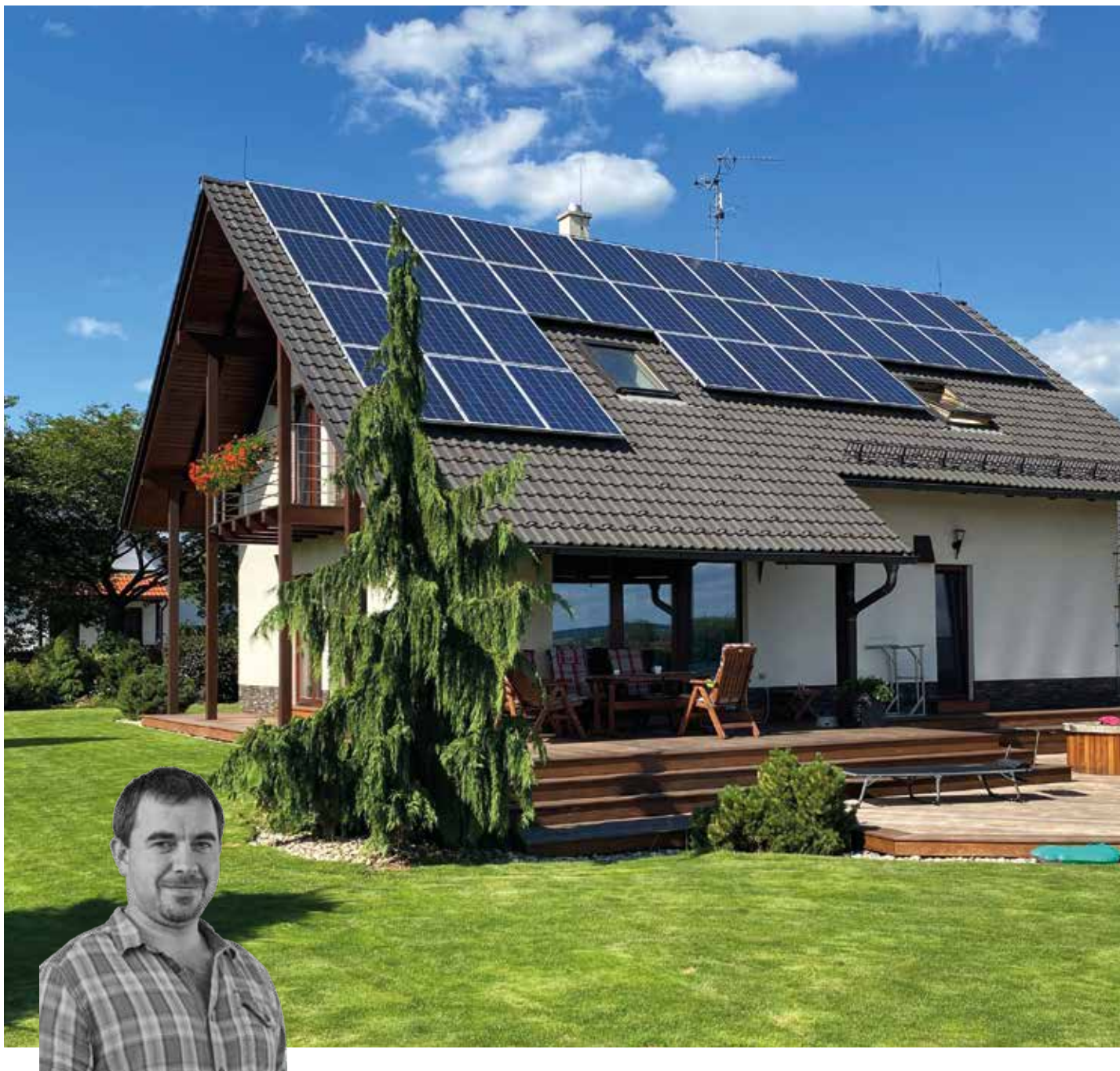
vás prosluněná koupelna příjemně nastartuje na celý den.

Také chodby, šatny nebo toalety si zaslouží více světla. Tam všude pomůže světlovod, který přenáší denní světlo až do vzdálenosti šesti metrů a pomocí difuzéru ho rovnoměrně rozptýluje do interiéru. Světlovod se montuje do šikmých i plochých střech a jeho trubkový tubus je pokryt speciální vrstvou s odrazivostí až 98 %, která zajistí dostatek denního světla i v těch nejtemnějších částech bungalovu. I během zimních dní dokáže světlovod osvětlit místnost intenzitou minimálně 60W žárovky, což za rok sníží potřebu umělého svícení až o 400 hodin. Navíc do něj můžete zabudovat nízkoenergetické LED osvětlení, takže bude svítit i v noci.

Přečtěte si více na www.velux.cz/svetlovody.



První tucet spokojených let



Rastislav,
majitel domu

Doktor v nejlepších letech – tak by se dal stručně charakterizovat Rastislav, který se se svou ženou a půl tuctem potomků nastěhoval do dřevostavby na okraji Svitav v roce 2008. Když jsme tu byli před osmi lety na návštěvě poprvé, asistovali nám při práci přátelé, sourozenci, děti a temperamentní pes. Tentokrát je tu ale klid – život už tu netepe tak jako před lety, spokojenost s pohodlným bydlením však zůstává.



„Nevím, co bych vám tak řekl,“ rozpačitě začíná vyprávět Rastislav. „Bydlení je to super a nemám, co bych domu vytknul.“ Fajn, říkám si, můžu vypnout diktafon a jet domů. Ale o čem pak budu psát? A tak to vezmeme ze široka – zabrousíme do politiky, profese, sousedských vztahů a zanotujeme si na téma kvality života „předpadesátníků“... Usadil se nejen život

v domě, ale i dům sám: „Asi se dům trochu pohnul, protože v patře nejdou dovírat dveře, je potřeba je seřadit, ale nějak nás to nepálí, a tak to neřešíme. Přizpůsobujeme se situaci, bydlí s námi už jen dvě děti a dům jsme si tak nějak rozdělili – kluci mají pro sebe horní patro, my s manželkou obýváme přízemí.“ Z dětí budou brzy teenageři a jejich pokoje čeká přestavba, přesněji řečeno

výměna nábytku a zařízení. Třetí pokoj v horním podlaží bude sloužit jako záložní – pro hosty nebo kamarády dětí, teď je tu sklad. „Čím víc prostoru máte, tím víc máte tendenci hromadit,“ říká Rastislav a raději zavírá dveře do místnosti, která by mohla být klidně třináctou komnatou každého z nás. Novým zařízením oproti naší minulé návštěvě jsou fotovoltaické panely na

Návštěva



střeše. „Před lety to bylo díky dotacím terno,“ přiznává Rastislav, „v systému dnešní podpory bych si je už asi nepořídil. Formou tak zvaného zeleného bonusu získáváme ročně kolem padesáti tisíc korun, elektřinu využíváme i na ohřev vody v bazénu a tisícilitrovém zásobníku, odkud se pak voda používá na vytápění a na běžnou spotřebu. Elektrárna vyrobí 6–7 kWp, což je asi 7 000 kWh za rok. Návratnost máme spočítánu na osm let, dalších asi 13 let bude fungovat státní podpora a pak

se uvidí, předpokládám, že už budeme využívat energie jen pro vlastní potřebu.“

Nečekaný příběh mají vysněná kachlová kamna v obývacím pokoji: „Topíme v nich pravidelně, naposledy asi před dvěma lety,“ nadsazuje Rastislav, nicméně hranice dřeva podél domu prozrazuje, že občas tady oheň přece jen zaplane. „To už častěji zatopíme v zahradním domku, kde máme krb a prostor pro posezení, když zrovna nepřeje počasí.“

Naprostou spokojenost s domem kazí Rastislavovi jen myši: „Tím, že přímo sousedíme s polem, stahují se sem vždy před podzimem, vylezou po fasádě a pod taškami se dostanou na půdu, občas je ale slyšíme i jinde v domě. Zatím jsem to vždy dokázal vyřešit pastičkami, do budoucna to bude chtít ale nějaké systémové řešení.“

Text a foto **Michal Babor**
Převzato z časopisu **DŘEVO&stavby 4/2020**



Zažijte dřevostavby naživo

Chcete zažít dřevostavbu naživo? Vzorové dřevostavby ATRIUM slouží jako veřejně přístupné domy, které můžete navštívit a zažít si jednoduše dřevostavbu na vlastní kůži. Ve vzorových dřevostavbách získáte odpovědi na vaše otázky týkající se typové nabídky domů, jejich úprav, dodávky, stavby či technických parametrů domu přímo od našich odborníků na místě. **Vzorové domy jsou otevřeny denně včetně víkendů a svátků od 10 do 18 hodin.**



Vzorový dům TENDENCE PRAHA

Vzorový dům TENDENCE je postaven podle návrhu Ing. arch. Vlastimila Mulače. I přes svůj moderní vzhled zapadá do okolní zástavby rodinných domů. Nabízí zajímavou a netradiční kombinaci pultové i sedlové střechy. Celý dům je zcela novým přístupem k materiálům i ke ztvárnění vnitřních dispozic domu. Návštěvník zde najde nejen moderní technologie (solární systém na ohřev TUV a přitápění, decentrální větrání se zpětným získkem tepla, inteligentní systém Synco Living, apod.), ale i ukázkou kombinace obkladu domu dřevem a cembonitovými deskami.

Kunratická 904, Průhonice
Tel. +420 261 090 105
dum.praha@atrium.cz

Otevřeno od pondělí do soboty
 od 10 do 18 hodin



Vzorový dům JUBILEUM PLZEŇ

Variabilní vzorový dům JUBILEUM PLZEŇ je rozdělen na dvě samostatné bytové jednotky spojené prostorným zádveřím. Podkrovní část a část bungalovu může fungovat společně i odděleně, jako dvougenerační dům pro potřeby domácího podnikání. JUBILEUM PLZEŇ je zajímavý designový rodinný dům, který je vybaven nejmodernějšími technologiemi, jako je tepelné čerpadlo, inteligentní elektroinstalace KNX, systém větrání se zpětným získkem tepla apod. Vzorový dům je navržen v difúzně otevřené konstrukci ATRIUM DifuTech® CLIMA PASIV.

Nepomucká 1291/211, Plzeň
Tel. +420 373 712 812
dum.plzen@atrium.cz

Otevřeno od pondělí do soboty
 od 10 do 18 hodin



Ukázkový dům v Pardubicích

Pardubický ukázkový dům byl postaven podle individuálního návrhu. Obytná plocha 116 m² je rozvržena mezi obytný prostor s kuchyní a navazující terasou, dva samostatné pokoje a zázemí. Součástí domu je také garáž. Unikátní difúzně otevřená skladba obvodových stěn DituTech® v provedení Clima Plus použitým v Pardubicích má při tloušťce 296 mm hodnotu součinitele prostupu tepla 0,16 W/m²K. Dům je vytápěn elektrickými kabely v podlaze a je vybaven komínem s krbovou vložkou Kingfire.

Tel. +420 777 013 014
jirasek@atrium.cz

Návštěva po předchozí domluvě.

Sova přiletěla do Prahy



Začátkem října byla v Centrálním parku v Praze 13 instalována obří herní sova s rozpětím křídel téměř 11 metrů. Vysoká je 3,6 metru a obsahuje několik stupňů lezeckých stěn, žebříků, skluzavku a dokonce i rozhlednu. Tento unikátní herní prvek vyrobený v Dánsku byl v Praze

13 instalován jako první svého druhu v Evropě. Přírodní barvy, kterými je akátové dřevo ošetřeno, byly zvoleny tak, aby nenarušovaly krajinný ráz parku. Dopadová plocha je vyrobena z bezpečné pryže a je doplněná grafickými prvky. Za své „hnízdíště“ si obří sova vybrala místo na východ

od kuželkárny a její okolí bude ještě doplněno novými výsadbami stromů a keřů, které zajistí intimitu hřiště.

Text **Městská část Praha 13**
Foto **Dan Novotný a Petra Fořtová,**
ÚMČ Praha 13





Proutěná kráska



Celý svět hledá cestu lepšího souznění s přírodou, minimalizace uhlíkové stopy a vybědnutí z hluboké krize, kterou architektura prožívá. Věž Doubravka, postavená z kmínků akátového dřeva, je odpovědí na řadu otázek, a lze říci, že jako výsledek experimentální práce je technologickým a výrazovým impulzem nově vznikající architektury. Experimentální ale neznamená nedotažená nebo nejistá. Jde o to, že nikde na světě nic podobného nestojí.

Nová dominanta Prahy 14 vyrostla na kopci Horka v lesoparku Čihadla na Černém Mostě. Svým charakterem a materiálovým pojetím zcela zapadá do zdejší náletové zeleně. Hlavní

nosnou konstrukci tvoří trojboký jehlan – nejstabilnější statické schéma. Tři „nohy“, ukotvené v železobetonové desce a spletené v příhradové konstrukci z odkorněné a fermeží ošetřené akátové kulatiny, jsou na vrcholu spojené ocelovými prvky, které nesou ve výšce devatenácti metrů modřínovou podlahu vyhlídkové plošiny.

Do pomyslného středu jehlanu je na osmnácti sloupcích a jedné střední závitové tyči zavěšeno točité modřínové schodiště s osmadesáti stupni. Do jejich plochy je vyfrézované číslo schodu a jméno člověka, který na stavbu přispěl. Schodišťový tubus je pak z vnější strany opláštěný dřevěnými horizontálně uloženými latěmi.



CO JE NA DOUBRAVCE SKVĚLÉ

- Konstrukce harmonizuje s přírodou
- Ekonomická stavba – žádná pila, žádné nákladná doprava
- Využití materiálu, který je považován za odpad
- Dřevo je v nejpřirozenější formě – vyšší pevnost i odolnost
- Přirozená architektura – jedna z cest pokroku v architektuře i stavění

Dana Jakoubková

Foto **Aleš Jungman, Lucie Hlaváčková**

Převzato z časopisu **DŘEVO&stavby 6/2019**

Naši obchodní partneři



Vypínače a zásuvky UNICA,
inteligentní elektroinstalace KNX
www.schneider-electric.com



Dřevěná schodiště, okna a dveře
www.prexltruhlarstvi.com



Podlahové krytiny, dveře,
obložkové zárubně
www.podlaharstvimagura.cz



Kvalitní kuchyně
a kancelářský nábytek
www.potrusil.cz



Software pro dřevostavby
www.sema-soft.cz



Koupelňová studia
www.koupelny-ptacek.cz



Renomovaný německý výrobce
kvalitních vodovodních baterií
www.kludi.com



Tepelné, protihlukové
a protipožární izolace
www.ursa.cz



Barvy, laky, ochrana dřeva
www.remmers.cz



Specialista na okna a dveře
INTERNORM
www.abinterier.cz



Vybavení koupelen
www.badideal.cz



Keramické komínové systémy
www.schiedel.cz



Střešní okna, světlomy,
světélky, rolety
www.velux.cz

Ve vzorových domech a showroomu ATRIUM se těšíme na vaši návštěvu



Vzorový dům JUBILEUM Plzeň
Nepomucká 1291 / blízko D5 a OC Olympia
Tel.: +420 373 712 812
www.vzorovydumplzen.cz



Vzorový dům TENDENCE Praha
Kunratická 904, Průhonice
Tel.: +420 261 090 105
www.vzorovydumpraha.cz



Obchodní oddělení Horažďovice
Lipová 1000, 341 01 Horažďovice
Tel.: +420 376 512 087
e-mail: info@atrium.cz



Ukázkový dům Pardubice
Tel.: +420 777 013 014
e-mail: jirasek@atrium.cz



Centrum dřevostaveb v Brně
H-park, Heršpická 1029/11e,
639 00 Brno
Tel.: +420 602 247 040
www.centrumdrevostaveb.cz



Sledujte nás
na Facebooku
a na Instagramu.



ATRIUM SPECIAL

ATRIUM SPECIAL. Informační občasník.
Vydalo ATRIUM, s.r.o., obchodní odd., Lipová 1000, 341 01 Horažďovice;
tel.: 376 512 087, 376 512 086, e-mail: info@atrium.cz.
Vydavatelský servis PRO VOBIS s.r.o. Evidenční číslo MK ČR E 22761. Neprodejné.