



Jeden dům,
více funkcí

1/2020 | 5. února 2020

Naše rodinné domy
s dvěma bytovými jednotkami

- GARSONIÉRA PRO SENIORA
- STARTOVACÍ BYT PRO MLADÝ PÁR
- PROSTOR PRO PODNIKÁNÍ
- BYT K PRONÁJMU



Editorial

V listopadu 2019 bylo v prostorách výrobní haly v Horažďovicích uvedeno do provozu nové obráběcí centrum od firmy Weinmann model BEAMTEQ B-560.

Tento vysoce moderní, flexibilní a velmi výkonný CNC stroj slouží k rychlému, přesnému přířezu a opracování či obrábění jakékoliv dřevěné konstrukce. Je vybaven pilovým a frézovacím agregátem a dvanáctimístným výměníkem nástrojů. Ve velmi krátkých časových intervalech dokáže velmi přesně opracovávat dřevěné konstrukce potřebné pro výrobu krovů, vazníků, obvodových stěn či stropních panelů. Díky vysoké kompatibilitě se softwarem SEMA je možné po zadání dílčí výrobní dokumentace provádět veškeré výrobní operace při obsluze pouze dvěma pracovníky.

Obráběcí centrum optimalizuje využití zpracovávaného materiálu, každý vyrobený díl je pro snadnou orientaci a manipulaci vybaven etiketou a výsledný výrobek je proveden s velmi vysokou přesností. Díky velikosti podávacího a výstupního dopravníku můžeme nyní jednoduše a rychle opracovávat stavební řezivo, KVH či BSH prvky až do délky 13 m.

Hlavní přínos nového CNC stroje spočívá v efektivním provedení jednotlivých výrobních procesů a nahrazení drtivé většiny ručních postupů opracování dřeva.

Z hlediska dlouhodobého rozvoje firmy se pak jedná o investici, která by měla jednoznačně přispět ke zvýšení kvality vyráběných rodinných domů, měla by zjednodušit plánování projekce, přípravy a samozřejmě hlavně výroby. Tato moderní, výkonná a efektivní forma opracování dřevěných prvků je tak dalším postupným krokem ve vývoji firmy ATRIUM.

Václav Brejcha

technický ředitel ATRIUM, s. r. o.





Tereza: Žije se nám ještě lépe, než nám firma slíbila



Proč jste zvolili dřevostavbu?

S manželem jsme hodně řešili, zda dřevostavbu, nebo zděný dům, obě řešení měla své pro a proti, ale nakonec volba padla na dřevostavbu kvůli rychlosti výstavby domu. A samozřejmě, že nás zaujal systém a celková montáž domu, kterou jsme viděli na vlastní oči u domu mé sestry.

Jak vnímáte bydlení v dřevostavbě, je to rozdíl v porovnání s předchozími zkušenostmi? Jak dlouho v domě žijete?

Dům si užívám druhým rokem. Bydlí se nám tu velice dobře, neřekla bych, že vnímáme nějaké velké rozdíly. A když už

na nějaký přijdeme, je to většinou plus pro dřevostavbu, například je v domě rychle teplo, občas si zatopíme v krbových kamnech a elektrický kotel vůbec nesepe.

Vybírali jste se mezi typovými a individuálními projekty rodinných domů?

Spíše jsme vybírali mezi typovými domy, jelikož s manželem nejsme moc nároční. V katalogu nás zaujal typový dům Laguna, zdál se nám pro nás jako dělaný. Zcela vyhovoval naší představě a ani teď, po dvou letech bydlení, názor neměním. Velice nám vyhovuje.

Co rozhodovalo při výběru dodavatele vašeho domu?

Na tuto otázku máme jedinou odpověď – osobnost obchodního zástupce. Jednání s ním bylo příjemné, velmi přátelské, vstřícné. Když jsme s ním vše řešili a projednávali, považovala jsem ho za blízkého rodinného přítele,

který nám pomáhal, aby se nám krásně bydlelo a na nic jsme nezapomněli.

Co vám dělá radost a co se zvláště povedlo?

Radost nám dělá celý dům. Je takový, jaký jsme si ho přáli. Žije se nám v něm ještě lépe, než nám bylo slíbeno.

Řešili byste něco na domě jinak?

Zatím jsme na nic nepřišli, ale uvidíme časem. Žijeme zde krátce a čas ukáže.

Co byste doporučili budoucím stavebníkům, které stavba domu čeká?

Nelekněte se, že když vám ve firmě řeknou, že stavba domu bude až za rok, z vlastní zkušenosti můžeme potvrdit, že je to velice krátká doba na zařízení všech nutných věcí nejen kolem domu. Ničeho se nemusíte bát, z vlastní zkušenosti vím, že firma ATRIUM vám ve všem pomůže a poradí. A nakonec si celou stavbu budete užívat, protože přístup a jednání je ze strany firmy opravdu jedinečné a možná v této době až výjimečné.

Tereza K., Kladno





jaro 2020

Mimořádná akce
vytápění a ohřev vody

Více informací získáte
na www.atrium.cz nebo
od svého odborného poradce
firmy ATRIUM.

Tepelné čerpadlo vzduch-voda a teplovodní vytápění radiátory
v základní ceně domu u variant **STAVBA PLUS & ALL INCLUSIVE**

SPOKOJENÉ BYDLENÍ - VÁŠ SEN, NAŠE POSLÁNÍ



akční nabídka
jaro 2020



**TEPELNÉ
ČERPADLO
V CENĚ**

u variant vybavení domu
STAVBA PLUS & ALL INCLUSIVE

+420 373 712 812
www.atrium.cz
atrium.cz



Jeden dům, více funkcí



Jednopodlažní dvougenerační rodinný dům.
Návrh Ing. arch. Jan Alex Řezáč



Není to tak dávno, kdy spolu žili v jedné usedlosti pod jednou střechou dvě, ale i tři generace. V průběhu času se vyvíjely požadavky na bydlení a do jisté míry reagovaly na vývoj společnosti i módní trendy. V 21. století touží většina stavebníků po jednogeneračním domě pro svoji rodinu, většinou se čtyřmi nebo pěti pokoji, kuchyní a samozřejmě i hygienickým zázemím. Rodiče požadují, aby každé jejich dítě mělo svůj samostatný pokoj, a kdyby v domě vznikla další místnost fungující jako pracovna, která by se využila jako pokoj pro hosty, budou všichni spokojeni.

Existuje ale i menší část stavebníků, kteří mají specifické požadavky a chtějí doma nejenom žít, ale i pracovat. V jednom domě pak kromě bydlení přibude i nebytový prostor se samostatným vstupem v podobě kanceláře, provozovny, kadeřnictví nebo ordinace lékaře.

Typ domu (solitérní, řadový, dvojdom) musí korespondovat s územním plánem obce a platnými regulativy. Podle legislativy může rodinný dům obsahovat až tři samostatné bytové jednotky se společným vstupem. Při zvyšujících se cenách pozemků a nemovitostí představuje vícegenerační

bydlení příležitost, jak zajistit bydlení pro sebe, rodiče, ale i děti. V jednom bytě může rodina trvale žít a druhý současně pronajímat. Získá tak pravidelný měsíční příjem, kterým může zároveň splácet hypotéku nebo jinou půjčku. Prostorové uspořádání jednotlivých bytů pak záleží na typu domu.

V ČR jsou realizovány dvě třetiny domů přízemních a třetina jako domy patrové. Tento poměr se vlivem zvyšujících se cen pozemků bude postupně měnit, srovnávat. V přízemních domech lze byty řadit vedle sebe a oba koncipovat jako bezbariérové. Výhodné prostorové uspořádání nabízí dům patrový, ve kterém mohou být jednotlivé byty o stejném dispozičním řešení umístěny nad sebou a propojeny společným vnitřním schodištěm.

Vícegenerační bydlení zajisté nebude novým trendem, ale nabízí řešení, jak vytvořit společné bydlení větší rodiny nebo spojit bydlení s prací pod jednou střechou.



Ing. arch. Jan Alex Řezáč

autorizovaný architekt a majitel ateliéru MODULORA, který se zabývá navrhováním individuálních dřevostaveb od roku 2007. Za tu dobu realizoval desítky dřevostaveb po celém území České republiky. Některé z nich získaly prestižní ocenění jako Dřevěná stavba roku 2013 /dům pod hradem Most/ nebo Národní cenu za architekturu GRAND PRIX ARCHITEKTŮ 2014 (rekreační objekt Ošelín).

www.modulora.cz

Vela Profi 96 2+kk & 2+kk



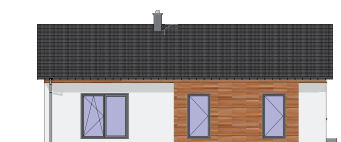
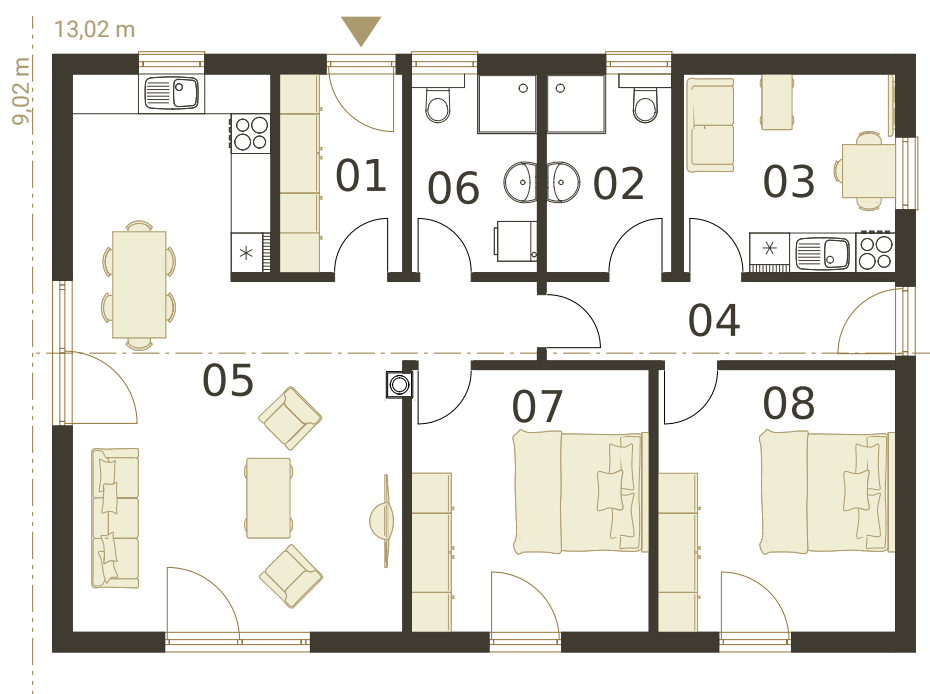
Menší rodinný dům klame svým vzhledem – uvnitř jsou tři ložnice a prostorný obývací pokoj s kuchyní. V provedení na obrázcích jde dokonce o dům dvougenerační se dvěma bytovými jednotkami 2 + kk. Bezbariérové provedení domu je samozřejmě možné. Dřevěný obklad na části fasády podpoří elegantnost tohoto moderního domu.



Počet místností: **2+kk & 2+kk**
Vnější rozměry: 13,02 × 9,02 m
Zastavěná plocha: 117,44 m²
Užitná plocha celkem: 99,53 m²
Typ střechy: sedlová
Sklon střechy: 25°



Další inspiraci najdete na
www.atrium.cz



01	zádveř	5,58 m ²
02	koupelna	5,70 m ²
03	pokoj	9,61 m ²
04	chodba	6,33 m ²
05	obývací pokoj & kuchyně	38,17 m ²
06	koupelna	5,70 m ²
07	pokoj	14,22 m ²
08	ložnice	14,22 m ²
Celkem		99,53 m²



Potřebujete zvětšit okna, upravit dispozici nebo rovnou změnit rozměry tohoto domu?

Žádný problém, obraťte se na vašeho regionálního poradce firmy ATRIUM. Ve firmě ATRIUM typové nebo individuální domy cenově nerozlišujeme.

Představujeme naše domy

Vela Profi 96 3+kk & 1+kk



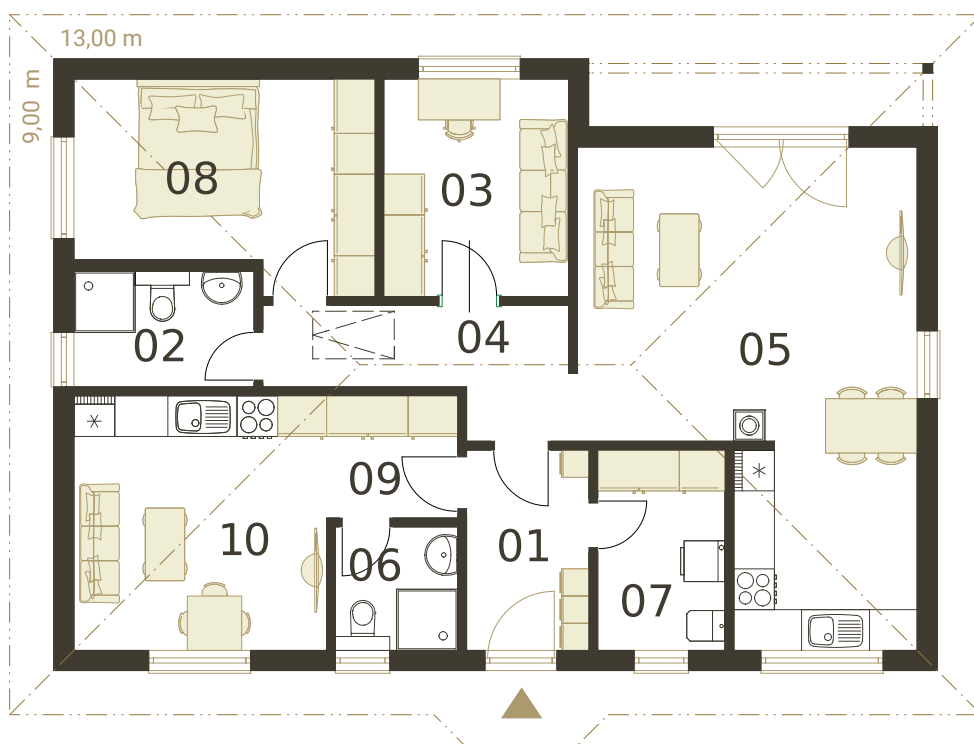
Hledáte malý přízemní dům pro rodinu s babičkou? Nabízíme vám rodinný dům s velkým obývacím pokojem s kuchyní a dvěma prostornými pokoji, doplněný samostatnou garsoniérou. Francouzské okno v obývacím pokoji propojuje dům se zahradou prostřednictvím příjemné terasy. Dům můžeme upravit jako bezbariérový. Probarvení fasády nebo malý dřevěný obklad u oken dům ještě více oživí.



Počet místností: **3+kk & 1+kk**
Vnější rozměry: 13,00 × 9,00 m
Zastavěná plocha: 117,00 m²
Užitná plocha celkem: 93,86 m²
Typ střechy: valbová
Sklon střechy: 30°



Další inspiraci najdete na
www.atrium.cz



01	zádveř	5,31 m ²
02	koupelna	4,51 m ²
03	pokoj	8,70 m ²
04	chodba	6,60 m ²
05	obývací pokoj & kuchyně	29,88 m ²
06	koupelna	3,27 m ²
07	technická místnost	5,51 m ²
08	ložnice	12,67 m ²
09	zádveř	3,47 m ²
10	pokoj	13,94 m ²
Celkem		93,86 m²



Potřebujete zvětšit okna, upravit dispozici nebo rovnou změnit rozměry tohoto domu?

Žádný problém, obraťte se na vašeho regionálního poradce firmy ATRIUM. Ve firmě ATRIUM typové nebo individuální domy cenově nerozlišujeme.

Představujeme naše domy

Lyra Profi 108+ 2+kk & 3+kk



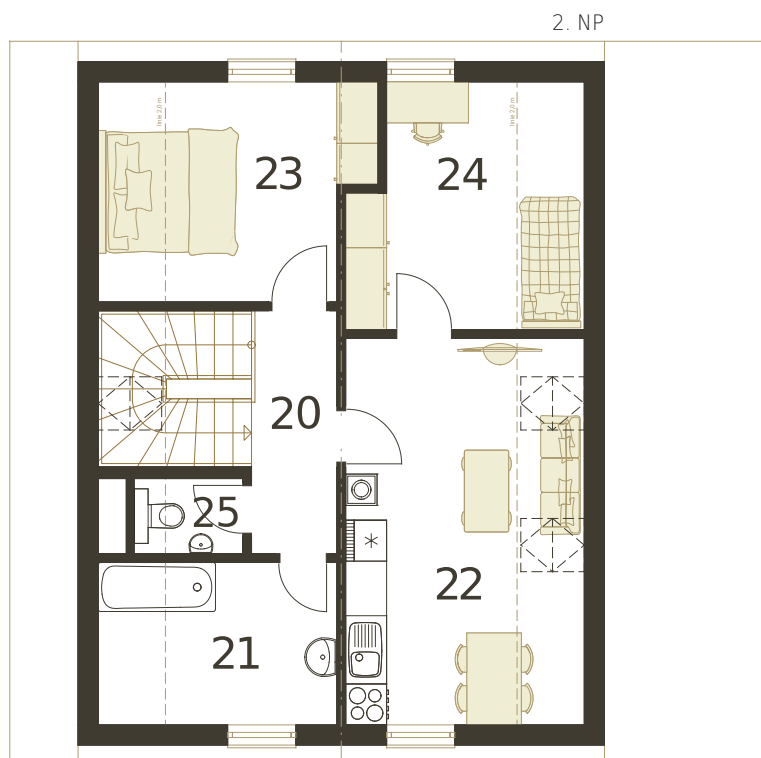
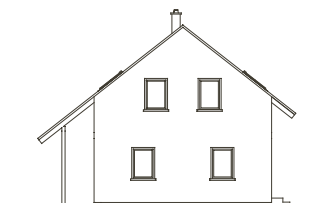
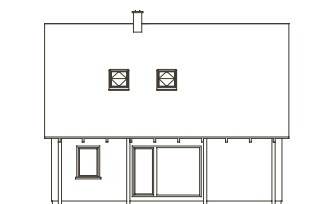
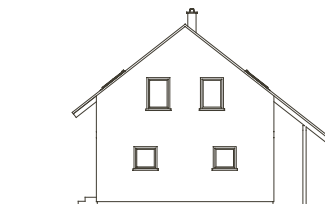
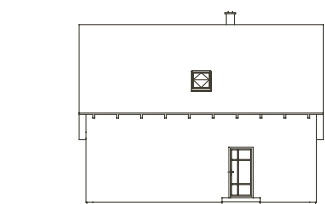
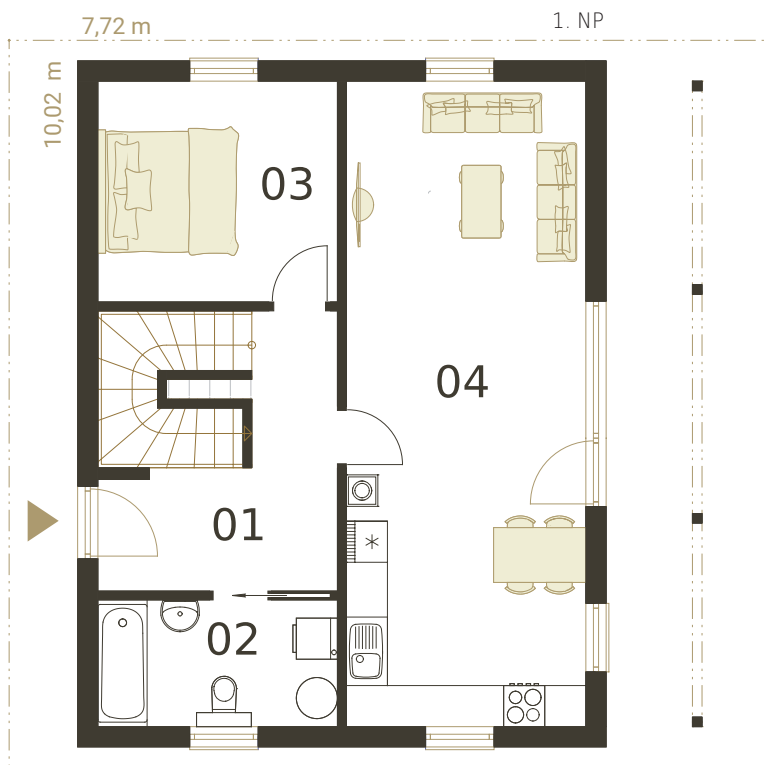
Jednoduchý a praktický rodinný dům vhodný do jakékoli zástavby určený pro až pětičlennou rodinu. Díky modernímu vzhledu bude stále „in“ i za deset let. Každý z potomků má svůj vlastní pokoj v podkroví a v přízemí je pokoj například pro návštěvy. Úložného místa není nikdy dost, proto lze volný prostor pod schodištěm využít jako malý sklad nebo spíž.



Počet místností: **2+kk & 3+kk**
Vnější rozměry: 7,72 × 10,02 m
Zastavěná plocha: 77,35 m²
Užitná plocha v přízemí: 65,00 m²
Užitná plocha v podkroví: 58,22 m²
Užitná plocha celkem: 123,22 m²
Typ střechy: sedlová
Sklon střechy: 38°



Další inspiraci najdete na
www.atrium.cz



Přízemí

01	zádveř	14,30 m ²
02	koupelna	6,47 m ²
03	pokoj	11,27 m ²
04	obývací pokoj & kuchyně	32,96 m ²
Celkem		65,00 m ²

Patro

20	chodba	4,45 m ²
21	koupelna	8,32 m ²
22	obývací pokoj & kuchyně	19,81 m ²
23	ložnice	12,17 m ²
24	pokoj	11,72 m ²
25	WC	1,75 m ²
Celkem		58,22 m ²

Celkem 123,22 m²



Potřebujete zvětšit okna, upravit dispozici nebo rovnou změnit rozměry tohoto domu?

Žádný problém, obraťte se na vašeho regionálního poradce firmy ATRIUM. Ve firmě ATRIUM typové nebo individuální domy cenově nerozlišujeme.

Melanie Čadová: Na ATRIUM jsem hrdá

Individuální návrh 177



Stavba rodinného domu je jednou z nejkomplicovanějších životních situací. Kromě toho, že se stavebník často významně zadluží, musí řešit i záležitosti, s nimiž se setkává poprvé v životě a kterým většinou ani nerozumí. Právě proto rozvíjí firma ATRIUM síť odborných poradců, kteří v případě zájmu poradí stavebníkům s výběrem nového domu, legislativou, stavebními i technickými záležitostmi. Pokud jste z jihozápadních Čech, Berounska a Příbramska, můžete se obrátit například na naši kolegyni Melanii Čadovou.



Ing. Melanie Čadová

odborný poradce firmy ATRIUM
pro oblast jihozápadní Čehy, Beroun
a Příbram

+420 376 512 087
info@atrium.cz

Jak jste se dostala ke spolupráci s firmou ATRIUM?

Před deseti lety jsem hledala změnu v profesním životě a chtěla jsem se více přiblížit oboru, který jsem vystudovala – stavařině. Protože bydlím nedaleko horažďovického sídla firmy ATRIUM, znala jsem velmi dobře jak výrobu, tak přístup firmy k zákazníkům. Ráda se také setkávám se zajímavými lidmi a práce odborné poradkyně je v tomto směru velmi pestrá.

Vzpomenete si na první dům, který jste navrhla pod hlavičkou firmy ATRIUM?

Moji první zákazníci byli z Příbrami a dodnes na spolupráci s nimi ráda vzpomínám. Výsledkem dlouhých diskuzí byl podkrovní dům s bazénem uvnitř domu.

Z čeho vycházíte při navrhování rodinného domu?

Na začátku jsou velkým pomocníkem typové domy z nabídky firmy ATRIUM.



PEGAS 124



ORION 107
Autor návrhu: Ing. arch. Jiří Kučera

Pomohou při prvních schůzkách s klienty, kdy společně probereme, jaké mají představy o bydlení, kde se bude dům stavět, kdo ho bude obývat, jaký je životní styl jednotlivých členů rodiny.

Často se zákazníci našimi domy inspiřují a dochází jen k drobným úpravám. Pokud je ale pozemek nebo přání zákazníků odlišné, připravím samozřejmě individuální návrh.

Je možné podle vás definovat trend v současné architektuře rodinných domů?

Možná se to zdá neuvěřitelné, ale i ve stavebnictví existují trendy. Jde o práci nejen stavebních firem, ale i architektů. V současné době s radostí pozoruji, že se lidé o architekturu zajímají, jsou informovaní, záleží jim na tom, co postaví, nechtějí jen ohromit sousedy, a prostředí se tak kultivuje.

Čeho si vážíte nejvíce při spolupráci se společnostmi ATRIUM?

Profesionality i přátelského prostředí. S radostí pozoruju, že ATRIUM nestojí na místě, své domy neustále vylepšuje a technicky zdokonaluje. Víím také, že se mohu na kolegy spolehnout a vše pobežší hladce až k předání domu.

Možná to zní jako klišé, ale jsem hrdá, že jsem její součástí.



VELA PROFI 96



MINOR PROFI 130
Autor návrhu: Ing. arch. Jan A. Řezáč

Představujeme naše domy

Individuální dům 125 3+1 & 1+kk



Prostornému rodinnému domu s jedním podlažím dominuje velký obývací prostor s kuchyní otevřený prosklenou stěnou do zahrady. Na terasu lze vejít i francouzským oknem v ložnici. Součástí půdorysu domu je kromě bohatých úložných prostor také garsoniéra pro seniora.

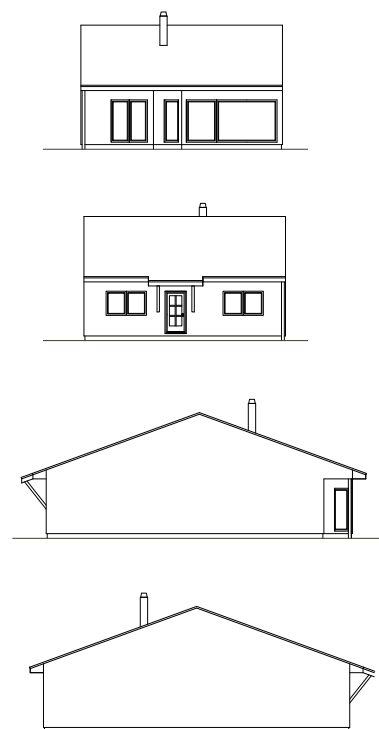
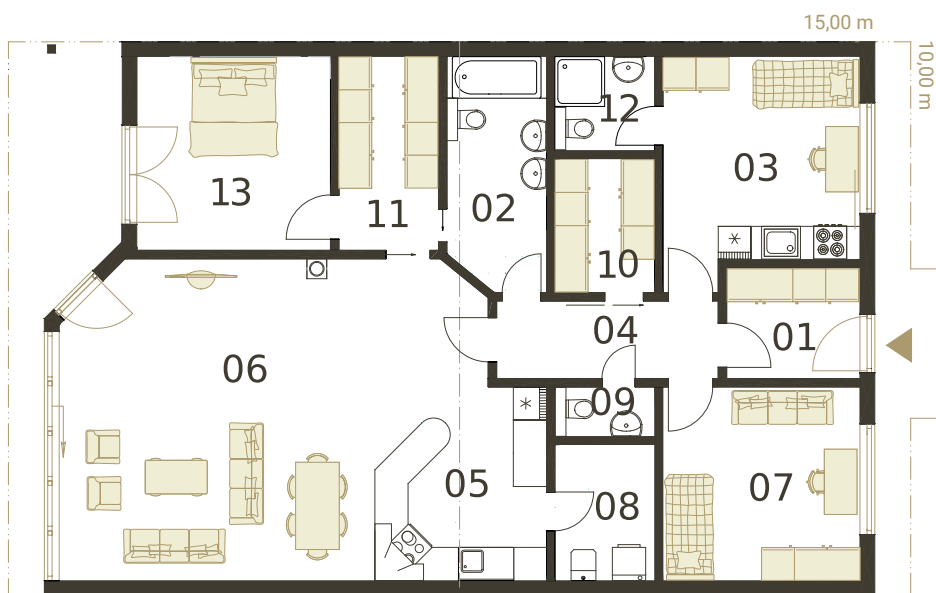
Počet místností: **3+1 & 1+kk**
Vnější rozměry: 15 × 10 m
Zastavěná plocha: 150 m²
Užitná plocha celkem: 124,57 m²
Typ střechy: sedlová
Sklon střechy: 20°



&



Další inspiraci najdete na
www.atrium.cz



01	zádveř	4,82 m ²
02	koupelna	7,36 m ²
03	pokoj	13,74 m ²
04	chodba	5,60 m ²
05	kuchyň	9,80 m ²
06	obývací pokoj	38,31 m ²
07	pokoj	12,56 m ²
08	technická místnost	4,51 m ²
09	WC	1,52 m ²
10	šatna	4,44 m ²
11	šatna	6,40 m ²
12	koupelna	3,16 m ²
13	ložnice	12,35 m ²
Celkem		124,57 m²



Potřebujete zvětšit okna, upravit dispozici nebo rovnou změnit rozměry tohoto domu?

Žádný problém, obraťte se na vašeho regionálního poradce firmy ATRIUM. Ve firmě ATRIUM typové nebo individuální domy cenově nerozlišujeme.

Představujeme naše domy

Individuální dům 125 3+kk & 2+kk



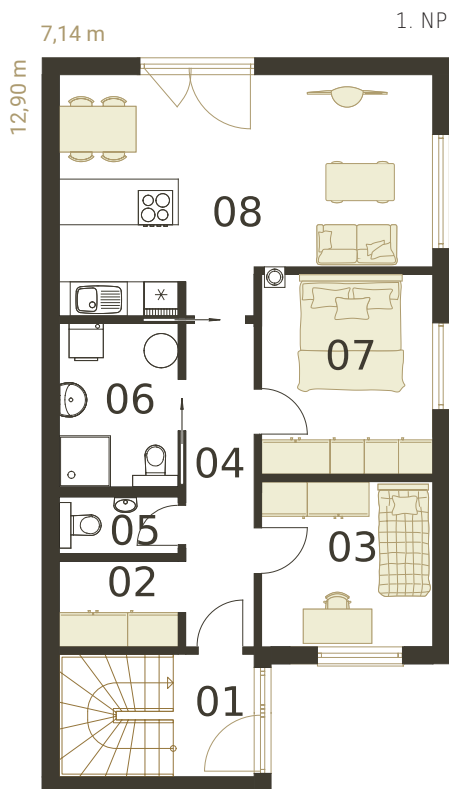
Dva byty pod jednou střechou – tak lze charakterizovat tento rodinný dům pro dvě generace určený do městského prostředí. Půdorysy obou jednotek jsou totožné, pouze v patře je jeden pokoj nahrazen terasou. Zahrada je přístupná z obývacího pokoje v přízemí.



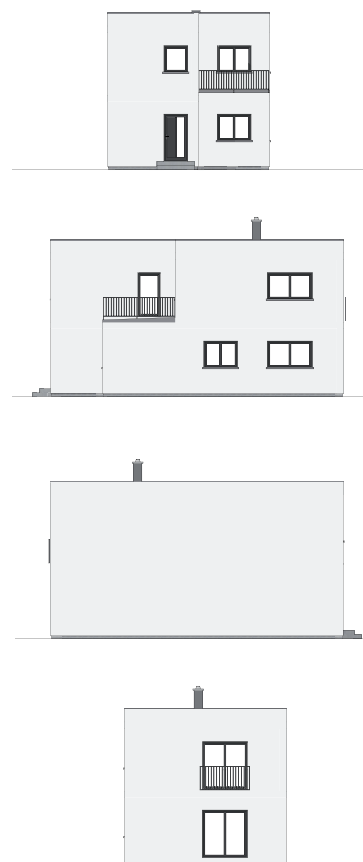
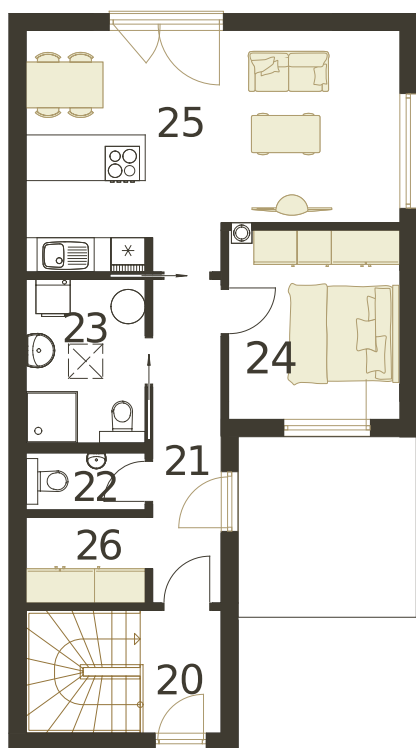
Počet místností: **3+kk & 2+kk**
Vnější rozměry: 7,14 × 12,90 m
Zastavěná plocha: 84,97 m²
Užitná plocha v přízemí: 69,12 m²
Užitná plocha v podkroví: 55,36 m²
Užitná plocha celkem: 124,48 m²
Typ střechy: plochá
Sklon střechy: 2°



Další inspiraci najdete na
www.atrium.cz



2. NP



Přízemí

01	zádveří	7,35 m ²
02	šatna	3,25 m ²
03	pokoj	8,61 m ²
04	chodba	6,80 m ²
05	WC	2,09 m ²
06	koupelna	5,99 m ²
07	ložnice	10,59 m ²
08	obývací pokoj & kuchyně	24,44 m ²
Celkem		69,12 m ²

Patro

20	schodiště	2,80 m ²
21	chodba	6,80 m ²
22	WC	2,09 m ²
23	koupelna	5,99 m ²
24	pokoj	9,99 m ²
25	obývací pokoj & kuchyně	24,44 m ²
26	šatna	3,25 m ²
Celkem		55,36 m ²

Celkem 124,48 m²



Potřebujete zvětšit okna, upravit dispozici nebo rovnou změnit rozměry tohoto domu?

Žádný problém, obraťte se na vašeho regionálního poradce firmy ATRIUM. Ve firmě ATRIUM typové nebo individuální domy cenově nerozlišujeme.

Představujeme naše partnery

Létající designér



- KUCHYNĚ
- OBÝVACÍ POKOJE
- PŘEDSÍŇĚ
- DĚTSKÉ POKOJE
- PRACOVNY
- ŠATNY

www.potrusil.cz

+ Výhoda firmy ATRIUM:

- + spolupráce s renomovanými kuchyňskými studii
- + 3D návrhy ZDARMA

Připadnete si někdy moc a moc „ulítání“? Je toho na vás při realizaci vašeho nového domova příliš? Využíváte každou minutu vašeho pracovního dne, a přesto je to málo? Čas nezastavíte, ale my vám ho pomůžeme trochu ušetřit. Chcete?

Využijte službu „Létající designér“. Přijede za vámi (chcete-li, přiletí) takřka kamkoli po celé České republice, domů, do kanceláře, na chalupu či do kavárny. Na úvodní schůzce vás seznámí se všemi novinkami na trhu v interiérovém designu a vytvoří podklad pro úvodní projekt.

Věřte, ušetříme váš čas. Zbude vám ho víc pro vaše blízké.

Letecký kontakt:
+420 736 484 420

Ostatní kontakty:
www.potrusil.cz/kontakty





Představujeme naše partnery

Klady dřevostavby ATRIUM s izolací URSA PUREONE

- příjemné a zdravé vnitřní prostředí
- velká úspora peněz za vytápění
- akustický komfort
- šetrná k životnímu prostředí
- rychlost a přesnost výstavby

Životní volba. Kolik jich člověk za život udělá? V různých oblastech života různé množství. Rodinný dům si za život člověk zpravidla pořizuje jen jedenkrát. A věřím, že si pro sebe a svoji rodinu vybere to nejlepší (za dostupnou cenu). Aby uspokojil i nejnáročnější zákazníky, ATRIUM ve svých domech používá kvalitní materiály. Jedním z nich je i prémiová izolace URSA PUREONE. Jedná se o minerální izolaci ze skelných vláken mimořádných vlastností. Neobsahuje ani povolené zbytkové množství formaldehydů běžně se vyskytující ve stavebních a jiných produktech. Ve spojení s přírodním materiálem jako je dřevo skelná izolace PUREONE pomáhá ke zdravému vnitřnímu prostředí dřevostavby.

Při izolování je vždy dobré myslet na to, že ceny energií průběžně rostou. Když zaizolujete dnes pořádně, uspoříte za vytápění více. A ještě si ušetříte spoustu starostí a dalších výdajů, pokud byste chtěli v budoucnu nedostatečnou izolaci doplnit. URSA neustále vyvíjí nové materiály, aby umožnila zákazníkům ušetřit více peněz za vytápění bez nutnosti navyšovat tloušťku konstrukce. Díky tomu nabízí PUREONE SF 31, materiál s jednou z nejnižších lambd na trhu, $\lambda = 0,031 \text{ W/m}\cdot\text{K}$.

K regeneraci sil je třeba (alespoň občas) klid. Proto je nutné, aby byly do konstrukce použity akusticky vhodné materiály. Izolace PUREONE má nejvyšší třídu zvukové pohltivosti a vykazuje vysoký odpor proti proudění vzduchu. Např. PUREONE SF 31 má odpor proti proudění vzduchu $\text{AFr} \geq 20 \text{ kPa}\cdot\text{s/m}^2$. To znamená,

že má 4x lepší zvukovou pohltivost oproti standardním materiálům (běžné je u minerálních izolací $\text{AFr} \geq 5 \text{ kPa}\cdot\text{s/m}^2$). Tím významně snižuje prostup hluku plochou konstrukce. PUREONE je mimořádně pružná, proto výborně vyplňuje dutiny, čímž minimalizuje přenos hluku možnými netěsnostmi v konstrukci.

Dřevostavba může být preferována investory z mnoha důvodů. Rychlost a přesnost výstavby je důležitá přednost. Aby tím důvodem mohla být i ekologie, je třeba používat ekologické materiály. Dřevo jím bezpochyby je. A PUREONE též. Hlavní surovinou pro její výrobu je písek. A až 50% recyklovaného skla. Díky mimořádným tepelně-izolačním schopnostem během své životnosti uspoří až 600x více energie, než kolik je jí třeba k její výrobě.

Co říci závěrem? Izolace PUREONE přispěje ke zdravému vnitřnímu prostředí Vašeho domu, podpoří akustickou pohodu i Vám ušetří velké částky za vytápění. To vše dozajista přispěje k tomu, aby se Vám ve Vašem novém domě příjemně žilo.

www.ursa.cz



URSA PUREONE



Představujeme naše domy

Individuální dům 141 3+1 & 1+kk

Autor návrhu: Ing. arch. Simona Brezovanová



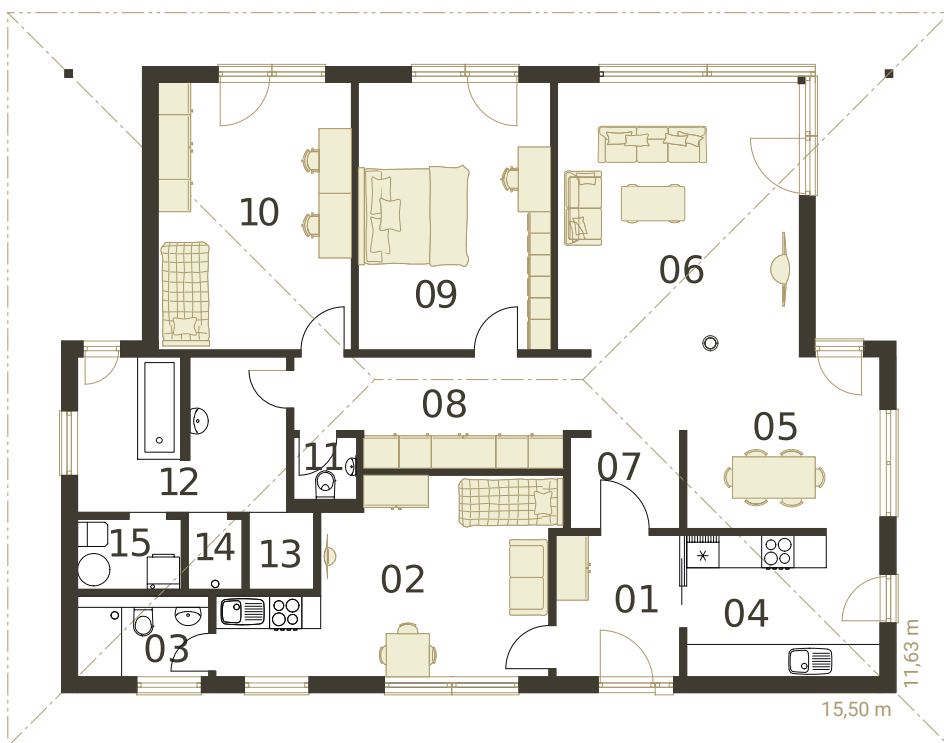
Důkazem, že pod jednou střechou dokáže dobře žít čtyřčlenná rodina i se seniorem, je tento přízemní dům. Je určen pro čtyřčlennou rodinu, která má k dispozici kromě obývacího pokoje s kuchyní ještě dvě ložnice. Výhodou je technické zázemí přístupné i ze zahrady. Senior má k dispozici garsoniέρu hned při vstupu do domu.



Počet místností: **3+1 & 1+kk**
Vnější rozměry: 15,50 × 11,63 m
Zastavěná plocha: 164,97 m²
Užitná plocha celkem: 141,75 m²
Typ střechy: valbová
Sklon střechy: 15°



Další inspiraci najdete na
www.atrium.cz



Přízemí

01	zádveř	6,04 m ²	09	ložnice	17,74 m ²
02	pokoj	18,50 m ²	10	pokoj	17,82 m ²
03	koupelna	3,64 m ²	11	WC	1,35 m ²
04	kuchyně	9,56 m ²	12	koupelna	10,89 m ²
05	jídlna	8,59 m ²	13	sauna	1,72 m ²
06	obývací pokoj	28,11 m ²	14	sprcha	1,40 m ²
07	chodba	3,65 m ²	15	technická místnost	2,60 m ²
08	chodba	10,14 m ²			

Celkem

141,75 m²



Potřebujete zvětšit okna, upravit dispozici nebo rovnou změnit rozměry tohoto domu?

Žádný problém, obraťte se na vašeho regionálního poradce firmy ATRIUM. Ve firmě ATRIUM typové nebo individuální domy cenově nerozlišujeme.

Představujeme naše domy

Individuální dům 159 3+kk & 3+kk



Dvougenerační rodinný dům navržený speciálně do svažitého terénu. Každé z podlaží má dispozici 3+kk a liší se pouze uspořádáním technického zázemí. Vstupy jsou orientovány ze dvou různých stran, takže obě rodiny budou pouze v minimálním kontaktu.



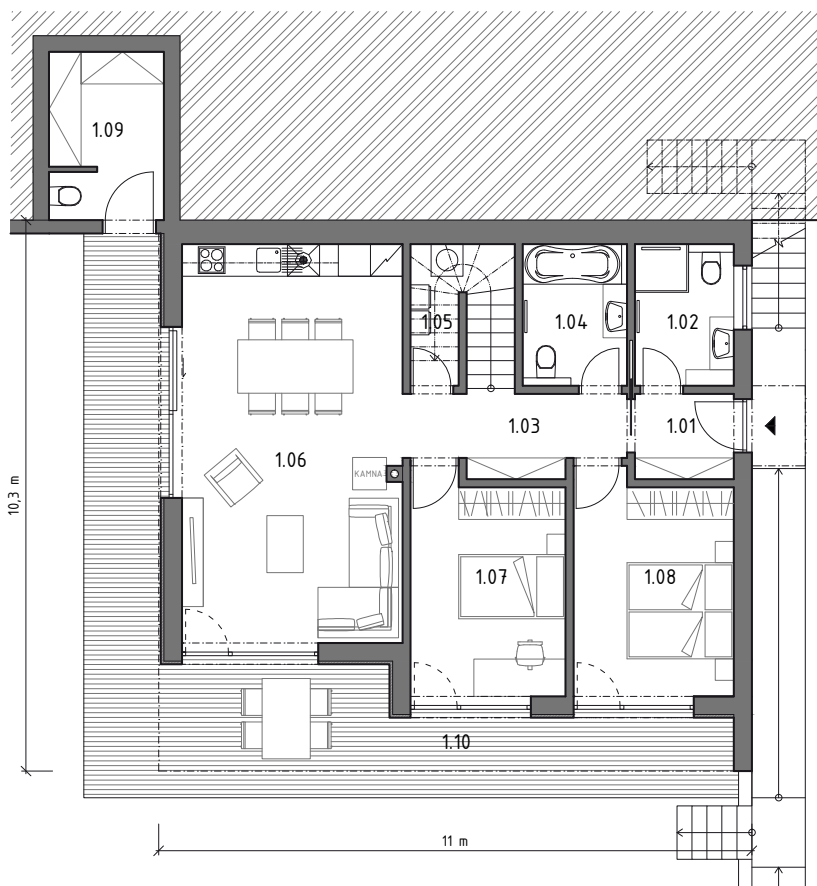
Počet místností: **3+kk & 3+kk**
vnější rozměry: 11 × 10,31 m
Zastavěná plocha: 101,99 m²
Užitná plocha v přízemí: 78,50 m²
Užitná plocha v podkroví: 80,60 m²
Užitná plocha celkem: 159,10 m²
Typ střechy: plochá
Sklon střechy: 2°



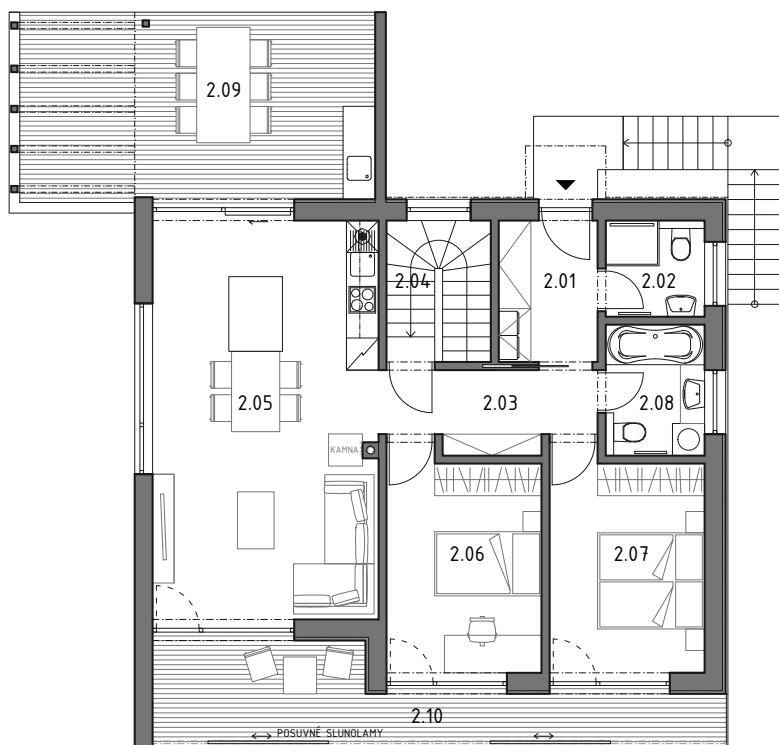
Další inspiraci najdete na
www.atrium.cz



1.NP



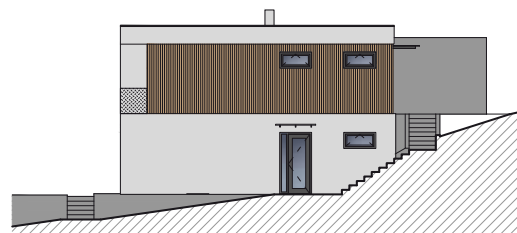
2.NP



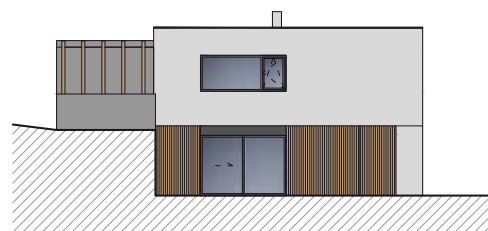
POHLED VÝCHODNÍ



POHLED SEVERNÍ



POHLED JIŽNÍ



POHLED ZÁPADNÍ



1.NP

1.01 zádveř	3,10 m ²
1.02 koupelna	4,90 m ²
1.03 chodba	5,80 m ²
1.04 koupelna	5,20 m ²
1.05 technická místnost	3,30 m ²
1.06 obývací pokoj & kuchyně	31,80 m ²
1.07 pokoj	12,20 m ²
1.08 pokoj	12,20 m ²
1.09 sklad, venkovní WC	6,70 m ²
1.10 krytá terasa	(16,20 m ²)
Celkem	78,50 m²

2.NP

2.01 zádveř	5,10 m ²
2.02 koupelna	3,30 m ²
2.03 chodba	5,70 m ²
2.04 schodiště	5,20 m ²
2.05 obývací pokoj & kuchyně	32,40 m ²
2.06 pokoj	12,20 m ²
2.07 pokoj	12,20 m ²
2.08 koupelna	4,50 m ²
2.09 krytá terasa	(15,80 m ²)
2.10 balkon	(15,50 m ²)
Celkem	80,60 m²

Celkem

159,10 m²

Představujeme naše domy

Individuální dům 177 4+kk & 2+kk



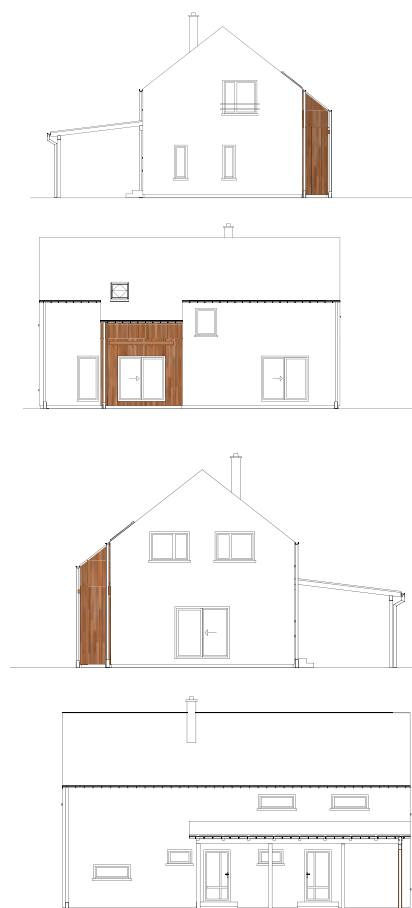
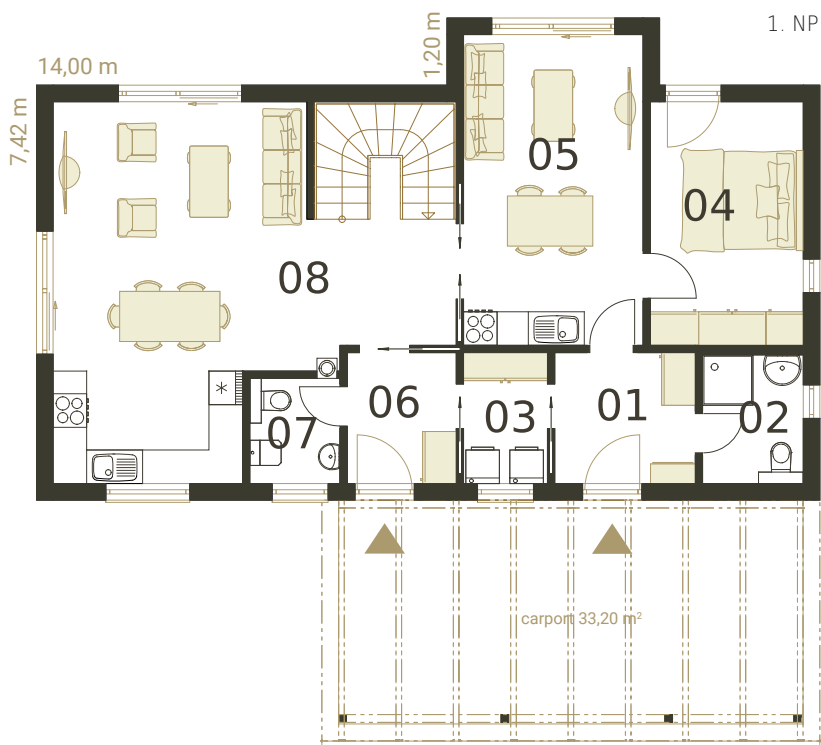
Všichni pod jednou střechou aneb děda s babi žijí s námi. Větší rodinný dům vhodný do každého typu zástavby má dvě bytové jednotky, z nichž ta menší je určena pro seniory. Spojovacím prvkem mezi oběma byty je průchozí prádelna. Patro je rozděleno mezi tři ložnice s šatnou a koupelnou a prostornou chodbou.



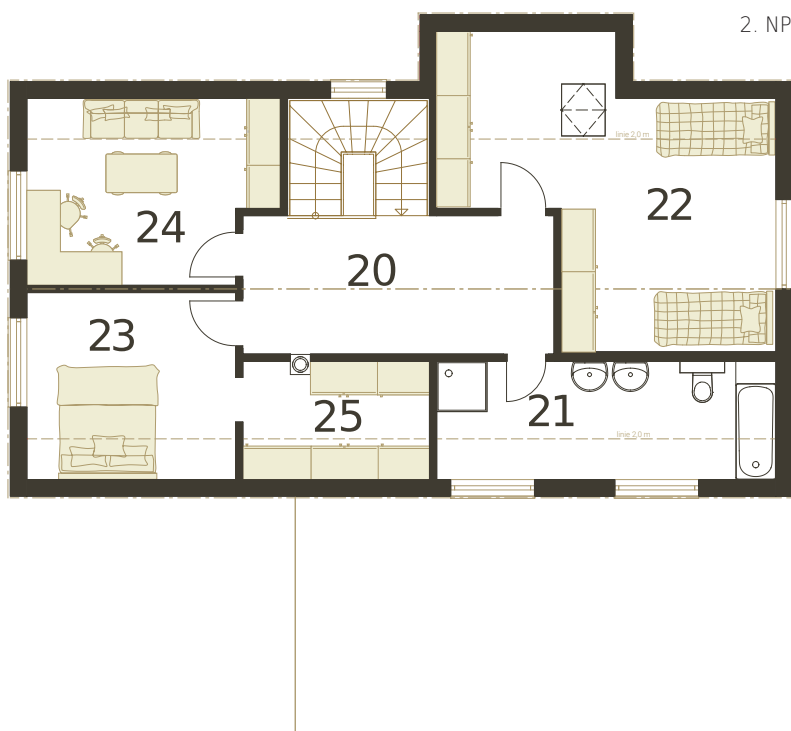
Počet místností: **4+kk & 2+kk**
Vnější rozměry: 14 × 8,62 m
Zastavěná plocha: 108,44 m²
Užitná plocha v přízemí: 91,11 m²
Užitná plocha v podkroví: 85,97 m²
Užitná plocha celkem: 177,08 m²
Typ střechy: sedlová
Sklon střechy: 38°



Další inspiraci najdete na
www.atrium.cz



2. NP



Přízemí

01	zádveří	5,88 m ²
02	koupelna	4,14 m ²
03	prádelna	3,51 m ²
04	ložnice	11,90 m ²
05	obývací pokoj & kuchyně	17,82 m ²
06	zádveří	4,56 m ²
07	WC/technická místnost	3,03 m ²
08	obývací pokoj & kuchyně	40,27 m ²
Celkem		91,11 m ²

Patro

20	chodba	13,80 m ²
21	koupelna	12,85 m ²
22	pokoj	25,67 m ²
23	ložnice	12,50 m ²
24	pracovna	14,08 m ²
25	šatna	7,07 m ²
Celkem		85,97 m ²

Celkem 177,08 m²



Potřebujete zvětšit okna, upravit dispozici nebo rovnou změnit rozměry tohoto domu?

Žádný problém, obraťte se na vašeho regionálního poradce firmy ATRIUM. Ve firmě ATRIUM typové nebo individuální domy cenově nerozlišujeme.

Představujeme naše domy

Individuální dům 212 5+kk & 1+kk



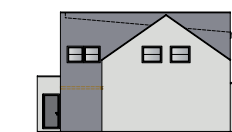
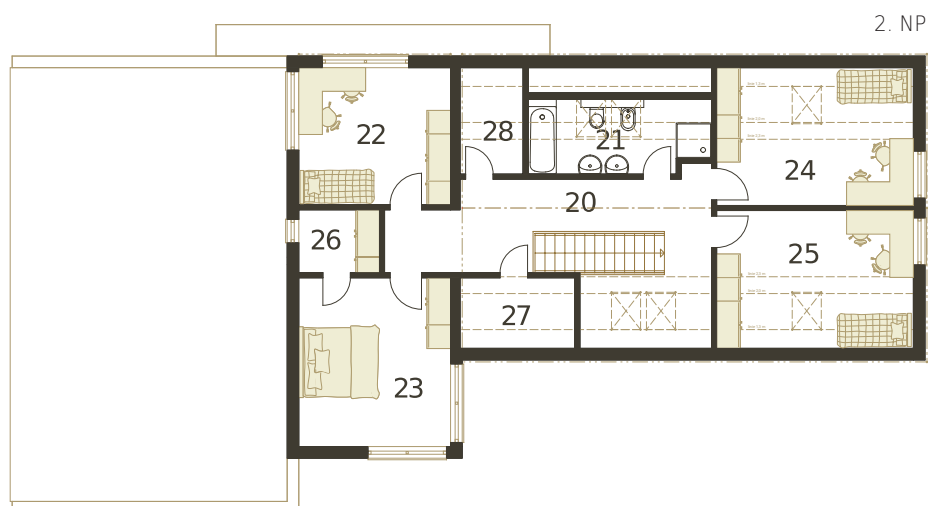
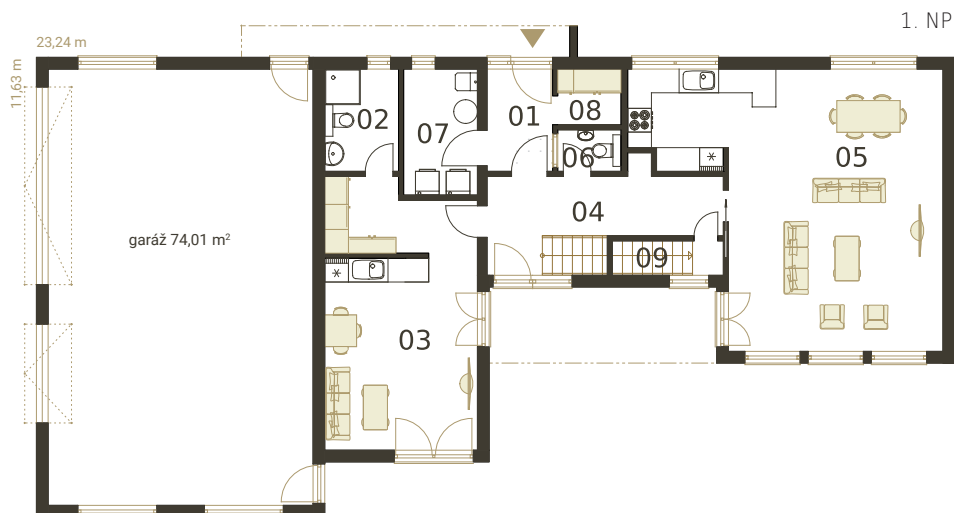
Pro větší rodinu, s níž navíc ještě sdílí bydlení samostatně žijící senior, jsme navrhli tento velkorysý dům určený svou architekturou spíše do městského prostředí. V jeho půdorysu je začleněna i velká garáž pro tři vozy. Garsoniéra, kterou lze využít také jako ateliér či pracovnu, je situována v přízemí a je dostupná bezbariérově. Přízemí domu tvoří velký obývací pokoj, čtyři ložnice s koupelnou a úložnými prostory jsou umístěny v patře.



Počet místností: **5+kk & 1+kk**
Vnější rozměry: 23,24 × 11,63 m
Zastavěná plocha: 155,08 m²
+ garáž 81,42 m²
Užitná plocha v přízemí: 103,98 m²
Užitná plocha v podkroví: 108,32 m²
Užitná plocha celkem: 212,30 m²
Typ střechy: sedlová
Sklon střechy: 35°



Další inspiraci najdete na
www.atrium.cz



Přízemí

01	zádveř	4,30 m ²
02	koupelna	4,83 m ²
03	pokoj	25,21 m ²
04	chodba	12,37 m ²
05	obývací pokoj & kuchyně	44,85 m ²
06	WC	1,68 m ²
07	technická místnost	5,95 m ²
08	šatna	2,35 m ²
09	sklad	2,44 m ²
Celkem		103,98 m ²

Patro

20	chodba	21,77 m ²
21	koupelna	8,51 m ²
22	pokoj	13,47 m ²
23	ložnice	16,59 m ²
24	pokoj	17,56 m ²
25	pokoj	17,56 m ²
26	šatna	3,29 m ²
27	šatna	5,24 m ²
28	šatna	4,33 m ²
Celkem		108,32 m ²

Celkem

212,30 m²



Potřebujete zvětšit okna, upravit dispozici nebo rovnou změnit rozměry tohoto domu?

Žádný problém, obraťte se na vašeho regionálního poradce firmy ATRIUM. Ve firmě ATRIUM typové nebo individuální domy cenově nerozlišujeme.

Představujeme naše domy

Jubileum 216 5+1 & 2+kk



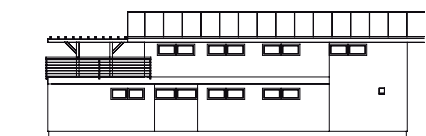
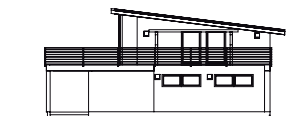
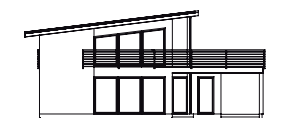
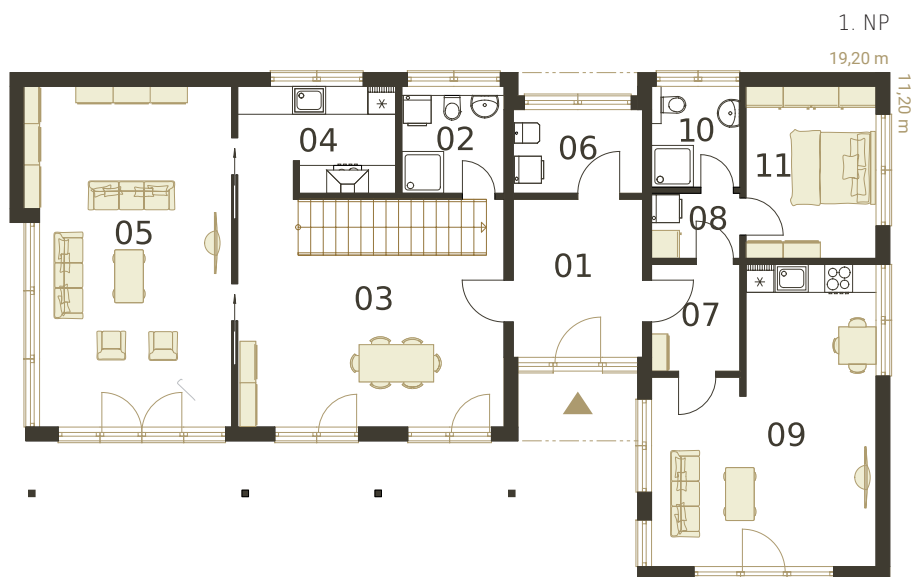
Také náš plzeňský vzorový dům je příkladem moderního rodinného domu určeného pro větší rodiny. Samostatná jednotka může sloužit nejen jako byt pro prarodiče, ale také jako ateliér, případně jako byt k pronajímání. Dům je velmi prostorný a komfortní – v patře jsou dvě koupelny a prostorná hala, kde může být pracovní kout nebo herna pro děti.



Počet místností: **5+1 & 2+kk**
Vnější rozměry: 19,20 × 11,20 m
Zastavěná plocha: 172,11 m²
Užitná plocha v přízemí: 131,19 m²
Užitná plocha v podkroví: 84,67 m²
Užitná plocha celkem: 215,86 m²
Typ střechy: pultová
Sklon střechy: 7°



Další inspiraci najdete na
www.atrium.cz



Prizemí

01	zádveř	7,82 m ²
02	koupelna	5,06 m ²
03	jídenna	27,82 m ²
04	kuchyň	7,89 m ²
05	obývací pokoj	30,57 m ²
06	technická místnost	4,14 m ²
07	zádveř	4,37 m ²
08	šatna	2,66 m ²
09	obytný prostor s kuchyní	26,39 m ²
10	koupelna	4,12 m ²
11	ložnice	10,35 m ²
Celkem		131,19 m²

Patro

20	studovna/pracovna	26,84 m ²
21	ložnice	18,82 m ²
22	šatna	3,99 m ²
23	koupelna	5,62 m ²
24	pokoj	10,71 m ²
25	chodba	3,69 m ²
26	koupelna	4,73 m ²
27	pokoj	10,27 m ²
Celkem		84,67 m²

Celkem 215,86,19 m²



PŘIJDĚTE, UVIDÍTE NAŽIVO

Vzorový dům JUBILEUM PLZEŇ

otevřen: po-ne od 10 do 18 hodin
Nepomucká 1291, 326 00 Plzeň
Tel.: +420 373 712 812
E-mail: dum.plzen@atrium.cz



Potřebujete zvětšit okna, upravit dispozici nebo rovnou změnit rozměry tohoto domu?

Žádný problém, obraťte se na vašeho regionálního poradce firmy ATRIUM. Ve firmě ATRIUM typové nebo individuální domy cenově nerozlišujeme.

Představujeme naše partnery

Mini kouřový hlásič pro klidný spánek vašich blízkých



Life Is On

Schneider
Electric

www.vypinac.cz

Malý svými rozměry, velký svými schopnostmi

Nový mini kouřový hlásič společnosti Schneider Electric měří na výšku pouze 46 mm při průměru 46 mm. I přes malé rozměry nabízí bezprecedentní funkce, které nemají ani mnohé velké hlásiče kouře. Je snadno instalovatelný a baterie má životnost deset let. Zařízení můžete nainstalovat pouhým nalepením, bez nutnosti vrtání otvorů pro šrouby. Hlásič se aktivuje pootočením v základně a je možné jej testovat pomocí tlačítka. Alarm se projeví audio signálem a blikáním červené LED.





LED reflektory Mureva



Life Is On

Schneider
Electric

www.vypinac.cz

Řada profesionálních Mureva LED reflektorů byla navržena tak, aby nabízela vysokou funkcionalitu a pokryla maximální počet aplikací díky různým velikostem a širokému rozsahu výkonu. Všechny typy reflektorů jsou ve stejném designu a mají ultra plochý tvar. Jsou vybaveny nejnovější technologií LED, která nabízí špičkovou energetickou účinnost 100 lm/W, vyšší kvalitu světla a delší životnost až 50 000 hodin. Kromě obvyklé verze LED reflektoru je v nabídce i varianta s integrovaným detektorem pohybu, kterou využijete například při osvětlení před garáží, vchodem do domu, apod.



Kde a kdy nás najdete



FOR WOOD / FOR PASIV

6. - 8. 2. 2020

■ PVA Letňany, Praha



IBF 2020

26. - 29. 2. 2020

■ BVV Brno



NÁBYTOK A BÝVANIE, MODERNÉ DREVODOMY 2020 10. - 15. 3. 2020

Mezinárodní veletrh nábytku, bytových doplňků, designu a architektury. Veletrh moderní a tradiční architektury ze dřeva

■ Nitra – Agrokomplex Nitra



CONECO 2020

25. - 28. 3. 2020

■ Výstaviště Incheba Expo, Bratislava

Vzorové domy



Vzorový dům JUBILEUM Pízeň

Nepomucká 1291 / blízko D5 a OC Olympia

Tel.: +420 373 712 812

www.vzorovydumplzen.cz



Vzorový dům TERRA Brno

EDEN 3000 (Výstaviště)

Bauerova 10, Brno

Tel.: +420 541 159 471

www.vzorovydumbrno.cz



Vzorový dům TENDECE Praha

Kunratická 904, Průhonice

Tel.: +420 261 090 105

www.vzorovydumpraha.cz



Všechny vzorové domy otevřeny:

po - ne 10 - 18 hod.

O dalších akcích, například dni otevřených dveří, vás budeme včas informovat na webu, v denním tisku, sociálních sítích a prostřednictvím odborných konzultantů ve vašem regionu.

← Obchodní oddělení Horažďovice

Lipová 1000, 341 01 Horažďovice

Naši obchodní partneři



Vypínače a zásuvky UNICA, inteligentní elektroinstalace KNX

www.schneider-electric.com



Dřevěná schodiště, okna a dveře

www.prexltruhlarstvi.com



Podlahové krytiny, dveře, obložkové zárubně

www.podlaharstvimazura.cz



Barvy, laky, ochrana dřeva

www.remmers.cz



Potrusil

Kvalitní kuchyně a kancelářský nábytek

www.potrusil.cz



Software pro dřevostavby

www.sema-soft.cz



Koupelnová studia

www.koupelny-ptacek.cz



Renomovaný německý výrobce kvalitních vodovodních baterií

www.kludi.com



Teplé, protihlukové a protipožární izolace

www.ursa.cz



Oblady, dlažby, sanitární keramika

www.keramikasoukup.cz



Vybavení koupelen

www.badideal.cz



ATRIUM SPECIAL

ATRIUM SPECIAL. Informační občasník.
Vydalo ATRIUM, s.r.o., obchodní odd., Lipová 1000, 341 01 Horažďovice;
tel.: 376 512 087, 376 512 086, e-mail: info@atrium.cz.
Vydavatelský servis PRO VOBIS s.r.o. Evidenční číslo MK ČR E 22761. Neprodejné.