

# ATRIUM SPECIAL

PODZIM



*Katka a Petr:*

**Váhali jsme, ale dobře  
jsme udělali**

2/2019 | 16. září 2019

Bc. Gabriela Frintová:  
Ze zákazníka odborným poradcem

Jak budou fungovat domy po roce 2020

Představujeme naše partnery

Jak se vám bydlí v domech od nás





**Ing. Martin Čanda**

obchodní ředitel  
ATRIUM, s. r. o.

Letošní rok ve stavebnictví můžeme prozatím vnímat jako velmi turbulentní, a to zejména díky blížící se změně legislativy a zpřísnění podmínek pro energetickou náročnost budov. Tato změna se od 1. 1. 2020 dotkne výstavby všech rodinných domů. Od roku 2020 bude muset každý rodinný dům splňovat podmínky pro tzv. domy s téměř nulovou spotřebou energie.

Na tyto změny se firma ATRIUM začala připravovat mezi prvními již na počátku letošního roku. Dřevostavby ATRIUM vyhovují svou obálkou domu ve všech nabízených variantách konstrukcí podmínkám pro výstavbu domů s téměř nulovou spotřebou. Podle nových pravidel bude nutné do domů osazovat technologické systémy využívající energii

z obnovitelných zdrojů. Tepelná čerpadla nebo fotovoltaické systémy tak nebudou v blízké budoucnosti při výstavbě ničím výjimečným.

Naše společnost již od jara letošního roku nabízí zajímavé možnosti a kombinace technických systémů do domu, které vyhoví těmto zpřísněným podmínkám v rámci akční nabídky ATRIUM ENERGY 2020+. Pro druhou polovinu toho roku jsme tyto stávající možnosti doplnili ještě o další zajímavé alternativy.

Více se o domech s téměř nulovou spotřebou dozvíte ve vydání tohoto magazínu.

## Nové domy z firmy ATRIUM





## Z dopisů od stavebníků



**D**ovolte nám, abychom vám a všem vašim spolupracovníkům, ale také externím dodavatelům alespoň touto cestou velmi poděkovali za vaši práci při stavbě našeho domu. Musím vyzdvihnout příkladnou profesionalitu všech, ale zejména naprosto perfektní a dovolím si říct, že nevídaně vstřícný přístup k nám jako k zákazníkům. Také nás velmi potěšilo, že používáte kvalitní materiály a celý postup výstavby je promyšlený. Byla radost s vámi spolupracovat. Přejeme vám mnoho dalších úspěchů při vaší práci. Kdyby bylo něco, co bychom pro vás mohli udělat, neváhejte se na nás obrátit. Samozřejmě vás a vaši firmu vždy vřele doporučíme. S přáním všeho dobrého

**Anna a Jiří K.,** Kladno



Spolupráci považujeme za příkladnou již od prvního kontaktu s obchodním zástupcem firmy ATRIUM Františkem Kunclem. Zejména oceňujeme, že jsme mohli realizovat vlastní studii, kde jen dvě drobnosti nám pomohly vylepšit vymyšlené řešení. Vždy si rádi na pana Kuncla při té příležitosti vzpomeneme. Detailistům děkujeme za trpělivost a preciznost při kompletaci detailů, opravdu obdivuhodné. Příprava projektové dokumentace byla skvělá, úpravy a korektury projektu přesně podle potřeb. Stavba samotná pak byl koncert sebraných týmů pod koordinací zkušeného stavbyvedoucího, takže tady jsme byli přímo nadšeni. Paní účetní a jednateli firmy pak děkujeme za lidský přístup při řešení platebních

podmínek pro banku a vstřícnost k rychlé dohodě.

Celkovou spolupráci hodnotíme jako vysoce nadstandardní v provedení stavby, návaznosti profesí i řešení drobností na stavbě.

**Jana a Libor P.,** Kladno

**V**áš firmu jsme si vybrali na základě doporučení od spokojeného majitele dřevostavby a prohlídek ve vzorových domech. Jsme velmi potěšeni, že realizace předčila naše očekávání a můžeme se radovat z krásného výsledku. Rádi bychom poděkovali všem zúčastněným za realizaci našeho nového domu.

## Nové domy z firmy ATRIUM



# Stavba domu po roce 2020



V souvislosti se zavedením požadavků směrnice Evropské unie 2010/31/EU dochází u výstavby nových budov ke zpřísnění požadavků na energetickou náročnost. Každý členský stát EU si do vlastní legislativy zapracovává požadavky evropských směrnic individuálně. V České republice bylo převzetí požadavků této evropské směrnice

provedeno prostřednictvím znění zákona č. 406/2000 Sb., a technicky tyto požadavky upřesňuje prováděcí vyhláška č. 78/2013 Sb. Česká legislativa předepisuje, že v oblasti rodinných domů do 350 m<sup>2</sup> musí výstavba k datu 1. 1. 2020 splňovat požadavky pro tzv. „budovy s téměř nulovou spotřebou energie“.

Podle definice EU se budovou s téměř nulovou spotřebou energie rozumí „budova s velmi nízkou energetickou náročností, jejíž spotřeba energie je ve značném rozsahu pokryta z obnovitelných zdrojů“. Budovy s téměř nulovou spotřebou se také často označují zkratkou nZEB (non zero energy building).

Reálně se tyto budovy svými parametry výrazně neliší od současných. Kdo by si myslel, že domy stavěné po roce 2020 budou muset splňovat pasivní standard či být dokonce energeticky nulové, mýlil by se. Budova s téměř nulovou spotřebou definovaná českou legislativou se skutečně nule ani neblíží. Citovaná legislativa v podstatě stanovuje určité zpřísnění oproti současným požadavkům pro novostavby. Zjednodušeně řečeno, domy budou muset mít stejné nebo lepší tepelněizolační vlastnosti obvodových konstrukcí i otvorových výplní.

Kvalitní dřevostavby splňují tyto nové požadavky na konstrukce již několik let, a proto se jich úprava dramaticky

nedotkne. Jinak tomu zřejmě bude u výstavby domů z cihelných bloků či jiných silikátových materiálů.

Dalším požadavkem na novou výstavbu bude snížení množství neobnovitelné primární energie a zároveň využití energie z obnovitelných zdrojů. Tento požadavek ovlivní všechny nové budovy napříč trhem bez ohledu na typ konstrukce.

Každý energetický zdroj je v rámci legislativy a energetických výpočtů posuzován i z hlediska jeho obnovitelnosti a zátěže životního prostředí. Různě tak jsou vnímány topné systémy s plynem, biomasou nebo elektřinou. Například instalováním tepelného čerpadla, využitím kamen na spalování biomasy nebo fotovoltaickou elektrárnou na střeše domu se v energetických výpočtech zvyšuje poměr tepla z obnovitelných zdrojů.

Velmi rozšířeným tepelným zdrojem u nízkoenergetických domů je elektřina. Ta však není vnímána jako obnovitelný zdroj. Na střechy domů tak čím

dál častěji přibudou fotovoltaické systémy, které budou elektrickou energetickou bilanci vyrovnávat. Variant, jak vlastní elektřinu z FVE využívat, je celá řada. Obvykle jsou fotovoltaické systémy napojeny na ohřev TUV, provoz domácnosti, osvětlení, vytápění apod.

Výhodněji než elektřina jsou posuzovány topné systémy s plynovým zdrojem a tepelná čerpadla, která sice využívají elektřinu, ale jejich účinnost je často více než trojnásobná. Za neekologičtější zdroj je považována biomasa.

Na pokrytí části vícenásobů výstavby rodinných domů, které vzniknou stavebníkům od roku 2020, mohou lidé využít částečně dotační program Nová zelená úsporám. Pro novostavby je zde možnost získání dotace na FVE systémy anebo na realizaci pasivních domů, popřípadě řízeného větrání.

Výše uvedené požadavky se netýkají rekonstrukcí, pokud se nebude jednat o zásadní přestavbu, chat a rekreačních objektů, kostelů a památkově chráněných budov. ■



### Dům s téměř nulovou spotřebou

Termín budova s téměř nulovou spotřebou, tak jak si ho definovala Česká republika, dosahuje měrné spotřeby tepla na vytápění v rozsahu přibližně od 30 do 70 kWh/m<sup>2</sup> za rok v závislosti na geometrii stavby, což řádově odpovídá výstavbě běžných nízkoenergetických domů u firmy ATRIUM.

### Pasivní dům

Označení pasivní dům se používá pro mezinárodně uznávaný standard budov s velmi nízkou spotřebou energie. Pasivní dům spotřebuje ve srovnání s běžnou stavbou zhruba desetkrát méně tepla na vytápění – méně než 15 kWh/m<sup>2</sup> za rok. Díky tomu se pasivní dům může obejít bez klasické topné soustavy. Po většinu roku si vystačí s tepelnými zisky od osob, spotřebičů, z dopadajícího slunečního záření, s teplem z odpadního vzduchu apod.

### Nulový dům

Spolu se zavedením standardu téměř nulových budov se častěji setkáváme

také s ambiciózními energeticky nulovými budovami. Nulový dům představuje v podstatě pasivní dům se zvýšenou mírou výroby energie z obnovitelných zdrojů. U takové budovy se předpokládá, že spotřeba energie je v celoročním součtu vyrovnaná s produkcí energie a energetická bilance je nulová či dokonce záporná (plusové budovy).

### Pasivní dům není dům s téměř nulovou spotřebou

Laická veřejnost se mnohdy mylně domnívá, že budovy stavěné po roce 2020 budou muset splňovat pasivní standard či být dokonce energeticky nulové. Definice budovy s téměř nulovou spotřebou pro potřeby naší legislativy v podstatě představuje pouze mírné zpřísnění oproti současným požadavkům pro novostavby. V mnoha případech spotřeba energie budovy s téměř nulovou spotřebou převyšuje spotřebu nízkoenergetického domu, natož pak domu pasivního či nulového, se kterými bývá tak často zaměňována.

**Rodinné domy ATRIUM splňují podmínky nové směrnice pro rok 2020. Ke každému domu nabízíme jeden zvýhodněný akční bonus (na výběr):**

PLYNOVÝ KONDENZAČNÍ KOTEL **GEPARD CONDENS** & KOMÍN **SCHIEDEL PARAT**

KONSTRUKCE **ATRIUM DIFUTECH® CLIMA COMFORT** & PLYNOVÝ KONDENZAČNÍ KOTEL **GEPARD CONDENS**

DECENTRÁLNÍ ŘÍZENÉ VĚTRÁNÍ S REKUPERACÍ **INVENTER + PLYNOVÝ KONDENZAČNÍ KOTEL GEPARD CONDENS**

ELEKTROKOTEL **PROTHERM RAY** A FOTOVOLTAIKA **S-POWER MINI** & KOMÍN **SCHIEDEL PARAT**

ELEKTRICKÉ PODLAHOVÉ VYTÁPĚNÍ TOPNÝMI KABELY A FOTOVOLTAIKA & KOMÍN **SCHIEDEL PARAT**

TEPELNÉ ČERPADLO **PANASONIC** VČETNĚ OHŘEVU TUV



## domy pro budoucí generace

domy ATRIUM splňují podmínky výstavby platné od roku 2020

více informací získáte u regionálních poradců ATRIUM a na [www.atrium.cz](http://www.atrium.cz)

Představujeme naše partnery

# Hodně muziky za málo peněz: spínače a zásuvky Asfora



Life Is On

**Schneider**  
Electric

[www.vypinac.cz](http://www.vypinac.cz)

Pokud si zařizujete nový domov, chcete, aby ladil do posledního detailu. Neměli byste přehlížet běžnou součást domácnosti, kterou používáte mnohokrát za den – vypínače a zásuvky. Nemusíte mít doma ty běžné, jaké vidíte u sousedů, na úřadě, ve škole nebo v kancelářích. Můžete si vybrat designové, kvalitní, od světového renomovaného výrobce, a přitom i výrazně ušetřit.

Společnost Schneider Electric již mnoho let dodává na trh různé designové řady vypínačů a zásuvek. V ekonomické verzi můžete zvolit produktovou řadu Asfora, která se dodává v bílé a krémové barvě, má moderní hranatý design a obsahuje většinu přístrojů, které v běžném bytě nebo domácnosti potřebujete. Přestože je Asfora cenově nastavena jako ekonomická varianta, je vyrobena z kvalitních UV odolných materiálů a je vybavena bezpečnými mechanismy.

**Vyšperkujte svou domácnost  
a odlište se!**





# Extra nízké vypínače a zásuvky Sedna



Life Is On

**Schneider**  
Electric

[www.vypinac.cz](http://www.vypinac.cz)

Pokud se vám do interiéru hodí více barevné a přitom decentně ploché řešení, můžete zvolit produktovou řadu Sedna. Zde naleznete kromě bílé, krémové a béžové barvy i luxusnější varianty, které imitují kovové povrchy v provedení Aluminium, Titan a Grafit. Všechny tyto barvy jsou pak levnější, než je běžný standard na našem trhu.

Sedna má v nabídce všechny standardní přístroje potřebné pro domácnost, a to v rámečku, který má výšku pouhých 8 mm a nepoutá zbytečnou pozornost. Od loňského roku má Sedna novou vylepšenou generaci mechanismů, které jsou snadnější na instalaci a bezpečnější. V produktové řadě Sedna naleznete i termostaty pro ovládání komfortu v místnostech nebo stmívače pro LED světla, i přístroje typu nabíječek USB, které se hodí pro přímé nabíjení mobilních přístrojů například v ložnici.



# Bc. Gabriela Frintová:

Ze zákazníka odborným poradcem



Rodinný dům ATRIUM ATYP 186

Potřebujete-li poradit s výběrem vašeho nového domu, nevyznáte se v legislativě nebo technických záležitostech, potřebujete kalkulaci či radu s osazením domu na pozemek, můžete využít síť odborných poradců firmy ATRIUM. Najdete mezi nimi stavební inženýry i specialisty, kteří vzešli z řad našich zákazníků. To je případ i Gabriely Frintové, která kromě již zmíněných oblastí dokáže poradit i s plánováním domu podle učení feng shui.



**Bc. Gabriela Frintová**

odborný poradce firmy ATRIUM  
pro oblast Praha  
frintova@atrium.cz

### **Jak jste se dostala ke spolupráci s firmou ATRIUM?**

Společnost ATRIUM jsme vybrali jako finalistu mezi dodavateli dřevostaveb po velmi pečlivém zvážení a rozhodli se pro stavbu domu podle vlastního návrhu. Z pohledu klienta mi velmi vyhovovala a bavila mě spolupráce se zaměstnanci na různých pozicích a stejný názor zastávám i nyní. Snad

právě pro mé stavební nadšení, estetické cítění a zájem v tomto oboru spojený s vůní dřeva, jsem byla oslovena vedením společnosti k navázání spolupráce.

### **Jaký byl váš první navržený rodinný dům?**

To už si bohužel nevzpomenu, ale pamatuju si na příjemný pocit, který





jsem při jednání s klienty vnímala. A vlastně ho zažívám stále, neboť samotná poradenská činnost v tomto dřevařském segmentu je velmi radostná a samotnou mě naplňuje být prostředníkem a spoluúčastníkem při plánování domu a naplňováním potřeb investorů.

### Z čeho vycházíte při navrhování rodinného domu?

Při plánování a navrhování domu vycházím vždy z požadavků investora a jeho finančních možností. Stejně tak vždy pozorně naslouchám jedinečným přáním a potřebám každého klienta a snažím se je vhodně propojit se svými zkušenostmi a tvůrčími schopnostmi. Jako vhodný dům vnímám kombinaci kvalitní konstrukce a skvělého interiéru. Samozřejmě počítám se začleněním hlavních principů pro stavbu domu bez rušivých elementů (správné osazení rodinného domu na pozemek, kompaktní tvar bez zbytečných výčnělků apod.). Mojí snahou je vytvářet harmonické prostředí stavby a interiéru. Ráda vědomě setrávám v jednom duchu a vím, že „v jednoduchosti je krása“. Mým oblíbeným je skandinávský a zároveň venkovský styl, v liniích jednoduchý, čistý, prosvětlený a útulný.

### Je možné definovat trend v současné architektuře rodinných domů?

Odpověď na tuto otázku bych ponechala raději kompetentnějším odborníkům, ale samozřejmě si všímám, co si doba, respektive klienti žádají.

Dnešní doba vyzývá k celostnímu přístupu ke zdravému životnímu prostředí, k používání netoxických stavebních materiálů, ale jak to na úrovni duality bývá, „kompenzace“ se projevuje například v přemíře nových technologií a s tím někdy související chladností a strnulostí ve výsledném designu exteriéru i interiéru.

### Čeho si vážíte nejvíce při spolupráci se společností ATRIUM?

Nejvíce si vážím přátelství mezi kolegy, otevřenosti, opravdovosti a lidské kolegiality. Samozřejmě je pro mě podstatné, že spolupracuji



Rodinný dům JUBILEUM PROFI 82



Rodinný dům VELA 115

s firmou, která klade velký důraz na ekologické postupy v celém procesu výstavby, sdílí vizi udržitelné budoucnosti, vyrábí kvalitní dřevěné domy, jež nepoškozují lidské zdraví právě díky použitým materiálům a je z mého pohledu poctivá ve všech ohledech. Od mnohých svých klientů mám ověřeno, že jim firma ATRIUM vychází vstříc, a to nejen při samotné realizaci domu, ale i v období, kdy již skončil záruční servis, což mě velmi těší. ATRIUM je pro mě srdcovka.



Rodinný dům ATRIUM ATYP 176

Představujeme naše partnery

## KLUDI COCKPIT DISCOVERY

**Německý výrobce KLUDI představil na veletrhu ISH ve Frankfurtu zcela nový termostatický sprchový systém KLUDI COCKPIT DISCOVERY.**

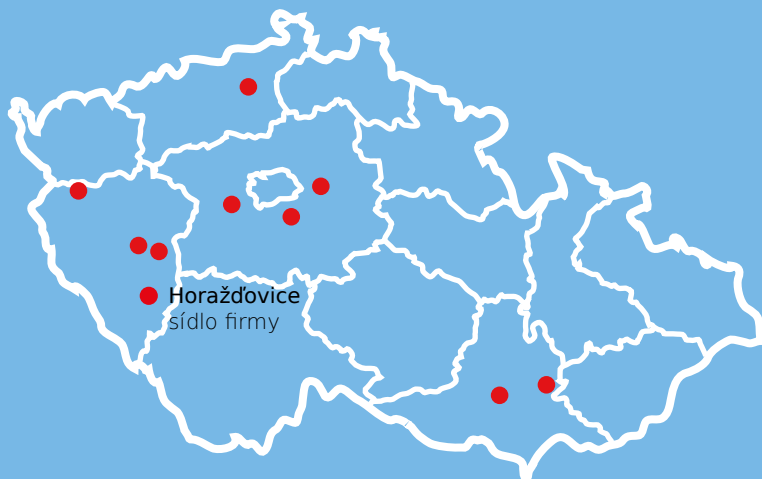
Velkorysé řešení s rozměrnou obdélníkovou hlavovou sprchou 260×400 mm, designovou ruční sprchou s ergonomickou rukojetí a nastavitelným držákem násobí prožitek ze sprchování. Luxusní dojem umocňuje bílá 550 mm široká odkládací polička s nosností až pět kilogramů.

Samozřejmostí je preciznost značkové výroby a kvalitní materiály, které šetří životní prostředí. Ergonomicky umístěné robustní rukojeti pro termostat a ventil stejně jako držák sprchy, tyč a vlastní tělo jsou kovové s povrchovou úpravou chrom. Polička z recyklovaného (a dále recyklovatelného) hliníku je opatřena speciálním KTL nátěrem odolným proti korozi a poškrábání. Hlavová a ruční sprcha jsou kvalitně vyrobeny z recyklovaného plastu a jejich velikost, tvar a povrchová úprava v kombinaci lesklá bílá/chrom působí velmi elegantně a luxusně.

**KLUDI**   
WATER IN PERFECTION



# ATRIUM DEN DŘEVOSTAVEB



05/10  
2019

více informací  
na [www.atrium.cz](http://www.atrium.cz)

Přijďte si prohlédnout:

- 6 rozestavěných dřevostaveb našich zákazníků po celé České republice
- 3 vzorové domy v Plzni, Průhonicích a Brně
- výrobní závod v Horažďovicích.

Domy budou zpřístupněny v sobotu 5. 10. 2019 od 10:00 do 17:00 za přítomnosti našich odborníků.

Přijďte se podívat!



vzorový dům  
JUBILEUM PLZEŇ

## Studia koupelen Ptáček

Prostřednictvím rozsáhlé sítě specializovaných koupelnových studií Ptáček se snažíme vycházet vstříc zákazníkům a nabízet pomoci odborného personálu komplexní péči a kvalitní výrobky z oblasti sanitární keramiky, van a sprchových koutů, hydromasážních systémů, wellness programů, baterií, obkladů a dlažeb, koupelnového nábytku, doplňků atd. Jsme připraveni naslouchat vašim přáním a požadavkům a pomoci vám v jejich úspěšné realizaci. Snažíme se nabídnout nejširší sortiment ve všech cenových úrovních, s velkým výběrem domácích i zahraničních značek včetně aktuálních novinek. Síť našich studií najdete po celé ČR a SR.



[www.koupelny-ptacek.cz](http://www.koupelny-ptacek.cz)

### VELKOOBCHOD

Kromě studií koupelen provozujeme také velkoobchodní pobočky. Naše nabídka zahrnuje nejen úplný sortiment z oblasti topení – plyn – voda – inženýrské sítě – sanita, ale také služby s tím spojené, tedy zpracování aktuálních informací o nabídce zboží, zdarma ceníky v tištěné i elektronické podobě, poradenství v oboru, školení o novinkách v oboru, rozvoz zboží dle požadavků atd.

### SLUŽBY KOUPELNOVÝCH STUDIÍ

#### ■ 3D vizualizace

Moderní počítačový program VISOFIT umožňuje dokonalou vizualizaci daného prostoru včetně konkrétních obkladů a dlažeb, umyvadel, toalet, bidetů, van, sprchových koutů, baterií a koupelnového nábytku. Zhotovení 3D grafických návrhů je v případě realizace přes naše studia zdarma.

#### ■ Odborné poradenství

V našich koupelnových studiích najdete odborný a zkušený personál, který je připraven naslouchat vašim přáním a požadavkům a pomoci najít nejlepší řešení vedoucí k úspěšné realizaci.

#### ■ Služby architekta

Pro dokonalé sladění všech prvků koupelny včetně navázání na ostatní místnosti a celkovou koncepci domu či bytu jsme připraveni zajistit i poradenství architekta.

#### ■ Doprava

Vybrané zboží dopravíme na místo stavby po celé ČR a SR zdarma.

#### ■ Možnost vlastní realizace prověřenými montážními firmami

Správně vybraný řemeslník je polovina úspěchu, proto nabízíme zajištění montážních prací špičkovými řemeslníky. V praxi to znamená, že zprostředkujeme kvalitní obkladače a instalatéry, popřípadě firmy, kteří provedou realizaci koupelny podle vašich představ.



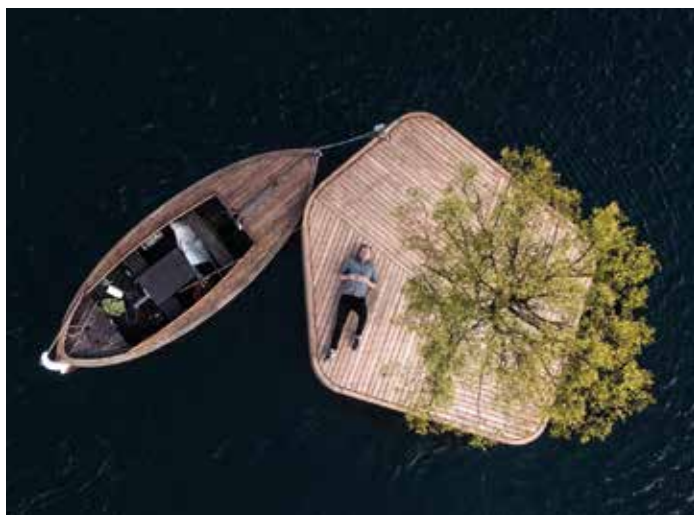


## Zajímavosti



### Vyzkoušejte si bydlení v dřevěném hotelu!

Nachází se v městečku Wildewiese nedaleko Dortmundu a byl postaven za necelých osm měsíců. Šedesát procent veškerých materiálů pro stavbu včetně zařízení hotelu tvoří dřevo nebo materiály na bázi dřeva, což je zhruba 240 tun dřevní hmoty. Zajímavostí je mimo jiné zvuková izolace tvořená patentovanými deskami z neošetřovaných smrkových hoblin.



### Umělý ostrov

Dánští architekti Marshall Blecher a Magnus Maarbjerg vytvořili pro přístav v Kodani první ze série plánovaných osmi umělých ostrovů, které mají oživit starý průmyslový přístav. Dvacetimetrová dřevěná plovoucí plošina má uprostřed zasazený strom a připlout se k ní dá pouze na lodi. Je navržena pro relaxaci, další ostrovy by pak mohly sloužit jako sauna, kavárna či plovárna.



### Mrakodrap ze dřeva

tvořící dopravní uzel na jihu Brna navrhla studentka brněnské Fakulty architektury Kristýna Uhrová. Hyperloop jako spojení letecké a železniční dopravy by umožnil cestovat z Prahy do Brna za 20 minut, a to v tunelech v přetlakových kapslích o velikosti většího vlakového kupé. Návrh brněnskou radnici velmi zaujal a zvažuje jeho realizaci.



### Městská farma

Rakouské studio studia Precht vytvořilo koncept městské farmy – dřevostavby z CLT panelů, jejíž centrální část tvoří byty, obvodový plášť pak šikmé plochy plné záhonů zalévané „šedou“ vodou z bytů a živěné kompostem mj. ze zbytků jídel. Farmářský dům je pokusem znovu propojit lidi ve městech s procesem produkce potravin.

# Katka a Petr: váhali jsme, ale dobře jsme udělali



Mladý pár brzy oslaví první rok bydlení v novém domě nedaleko Prahy. O svém budoucím bydlení přemýšleli možná déle, než bývá zvykem, ale nakonec se určité váhání vyplatilo: dnes mají přesně takový dům, jaký chtěli, a jak vyplývá z následujících řádků, nové bydlení si nemůžou vynachválit.

### **Proč jste si zvolili dřevostavbu?**

Rozhodnutí pro dřevostavbu nám trvalo dlouho. Zvažovali jsem pro a proti a dlouho jsme váhali. Přesvědčila nás krátká doba realizace a především specifické mikroklima v interiéru dřevostaveb. Navštívili jsme několik domů zděných i montovaných a dřevostavba to nakonec vyhrála.

### **Jak vnímáte bydlení v dřevostavbě v porovnání s předchozími zkušenostmi?**

Ve srovnání s předchozím bydlením ve starém cihlovém domě je tady jiné klima, a musím říct, že velmi příjemné. Nejsou „cítit“ studené kouty v pokojích. Dům pohodlně vytopíme tepelným čerpadlem a díky topení v podlaze je tepelný komfort mnohem větší než v předchozím bytě s radiátory.

### **Vybírali jste mezi typovými a individuálními projekty rodinných domů?**

Hned od začátku jsme měli jasno v tom, že jsme nechtěli typovou dřevostavbu. Navštívili jsme vzorový dům firmy ATRIUM v Průhonících a ten se nám moc zalíbil, takže jsme ho jen přizpůsobili našim představám a potřebám. Tak jsme věděli, jak náš nový dům má vypadat. Nyní jsme upravovali půdorys, kolik místností potřebujeme a jak velké mají být. V domě máme samostatnou garsonku pro naše rodiče nebo pro děti, až vyrostou.

### **Co rozhodovalo při výběru dodavatele vašeho domu?**

Když jsme začali vůbec přemýšlet o dřevostavbě, sledovali jsme reference firem. Na ATRIUM jsme dostali dobré reference a dnes jsme velmi rádi, že jsme si tuto firmu zvolili. Kvalita výstavby a profesionální přístup nám jen potvrdily, že jsme se rozhodli správně. A nelitujeme.

### **Co vám dělá radost a co se zvláště povedlo?**

Jsmo spokojeni s celým domem. Máme ho tak, jak jsme chtěli. Ještě nám zbývá doladit detaily v interiéru, ale to vždycky chvíli trvá. Velkým potěšením je pro nás terasa, která je díky částečnému zastřešení neuvěřitelně útulná. A manžel si nemůže vynachválit „svoji“ trojgaráž...

### **Řešili byste dnes něco na domě jinak?**

V domě bydlíme deset měsíců a zatím jsme nepřišli na nic, co by se neosvědčilo. Možná ještě čas ukáže.

### **Co byste doporučili budoucím stavebníkům, které stavba domu čeká?**

Aby na stavbu pokud možno nespěchali a dali si načas s přípravou, vše důkladně promysleli, nechali si udělat vizualizace. Zajeli se podívat do výroby. Prohlédli si vzorový dům. A pokud to bude možné, navštívili majitele již zabydlených domů. To dělá opravdu hodně a rozhodně se to vyplatí.



## Představujeme naše partnery

# Dřevo, stavby a minerální izolace

**V posledních letech se moderní dřevostavby těší velkému zájmu. Spousta lidí cítí náklonnost k ekologii a zdravému způsobu života, a proto chtějí dřevostavbu. Návrat k tradicím, v magickém moderním duchu novodobých technologií.**

Společnost URSA má zájem o zdravé a ekologické bydlení. Lidé se často ptají na cenu nového bydlení, ale stále přibývá těch, kteří se také ptají, v čem budou bydlet, jaké materiály realizační firma používá a je-li technologie proveditelná, funkční, účinná a hlavně nadčasová. To znamená, že toužíme mít moderní bydlení dnes, ale i za dvacet let.

### Minerální izolace na bázi skla - jakou zvolit?

V dnešní době společnost vytváří více odpadu, než je schopna sama zpracovat. Stavební průmysl našel pro odpad to nejsnadnější využití. Tepelná, akustická a protipožární izolace URSA je toho příkladem. Brání prostupu tepla, maximálně odolává hluku a eliminuje požární riziko staveb. Navíc s novými dřevostavebními časy přichází společnost URSA s novými produkty URSA PUREONE SF 34 a URSA PUREONE SF 31, produkt s nejlepší lambdou v roli na trhu! URSA PUREONE je uživatelsky velmi příjemný izolační materiál ze skelného vlákna. Je kompaktní, lehký, nedráždivý a pachově neutrální - tyto důležité výhody zajišťují realizačním firmám snadnou manipulaci a instalaci v konstrukci. Naprosto zásadní je, že URSA PUREONE neobsahuje zbytkové formaldehydy, běžně se vyskytující ve stavebních i jiných produktech. V URSA PUREONE jsou zachovány tradiční silné stránky včetně výborných mechanických vlastností. URSA PUREONE nabízí skvělý poměr cena/výkon. Maximální výkon z hlediska tepelné, akustické a protipožární odolnosti.

Představte si, že jste se rozhodli pro dřevostavbu. První věc, kterou projektant řeší, je mechanická odolnost a stabilita celého systému. Musí tedy vypočítat a navrhnout nosnou konstrukci. Následovat bude požární odolnost. A jaké produkty než nehořlavé by se měly do konstrukce dřevostavby použít? V tomto případě jsou jedničkami na trhu minerální izolace produkty URSA PUREONE SF 34 a URSA PUREONE SF 31. Izolační materiály z minerální izolace na bázi skla jsou zařazeny do kategorie A1 - nehořlavé.

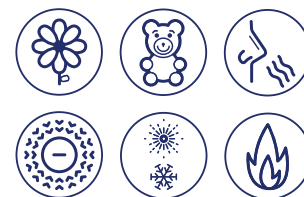
### Akustické vlastnosti izolace URSA

Ochrana proti hluku přitom patří mezi základní požadavky na stavby, ale ne vždy je řešena včas a ke spokojenosti konečného uživatele a majitele objektu. URSA produkty jsou zvukopohltivými materiály. Minerální izolace pracuje v konstrukci jako zvukopohltivá vložka. Bez ní by zvuk prostupoval konstrukcí mnohem rychleji a projevoval by se jako nepříjemný obtěžující hluk. Minerální izolace URSA PUREONE má v příčkách funkci tlumení hluku. Zvuková energie se tak částečně přemění na energii tepelnou. Hluk se rapidně sníží a je odbouráván tlumící vložkou URSA. Izolace URSA musí být v konstrukci vzduchotěsně uzavřena.

Závěrem lze říci, že minerální izolace URSA PUREONE se postará o tepelnou, akustickou a protipožární ochranu vašeho domu a ještě vám zajistí zdravé vnitřní prostředí a nadstandardní uživatelský komfort.



URSA PUREONE



[www.ursa.cz](http://www.ursa.cz)

# Jedno velké překvapení



Zatímco jejich soused se už půl roku trápil se zděnou hrubou stavbou, oni měli za tři dny hotovo. Po třech měsících volali stěhováky a dnes tu Pavel se Zdenkou žijí spokojených dvanáct let.

**Stavěli jste v době, kdy měly dřevostavby ještě stigma “chatařsko-chalupářského symbolu”. Jak to, že vás to neodradilo?**

O domě jsme začali uvažovat dva roky před jeho výstavbou. Mezi lety 2005 a 2007 však probíhal v Česku stavební boom, jehož důsledkem byla extrémní

vytíženost stavebních firem a vznik pořadníku na stavbu zděného domu. Tehdy nám prvně přišla na mysl dřevostavba jako rychlejší možnost bydlení. Když jsme si následně o technologiích montovaných domů zjistili více, úplně jsme nad zděným domem přestali přemýšlet.

**Podpořili jste důvěru ve dřevo i nějak v praktické rovině?**

Dva roky jsme ladili výslednou podobu domu jen v našich představách. Když jsme měli jasno, defacto na první pohled jsme se zakoukali do firmy ATRIUM. Jejich vstřícnost a jednání nás oslovilo natolik, že jsme už nehledali





nikoho jiného. Následně jsme navštívili vzorové domy a byli jsme se podívat i na domy rozestavěné. Ve výrobní hale nám pak ukázali, jak a z čeho se sendvičový panel vyrábí, a seznámili nás se všemi použitými technologiemi. Šlo o úžasný přístup firmy k zákazníkovi.

**Jak dokázala firma naložit s vašimi jasnými představami o domě?**

Dá se říct, že pro dodavatele stavby jsme byli oříškem. Vybírali jsme nejprve z hotových projektů s různými individuálními úpravami. Trvalo to skoro rok a pořád jsme si nebyli

jistí. Oni však byli stále milí a ochotní změnit cokoliv jsme si vymysleli. Nakonec nám jejich odborný poradce inženýr František Kuncl navrhl, že už nás tak dobře zná, že vytvoří úplně nový projekt jen pro nás. Když jsme si ho prohlédli, museli jsme jen konstatovat: ano, to je přesně ono.

**Nelitovali jste rozhodnutí stavět dům na klíč? Přece jen jste mohli dost peněz ušetřit...**

Rozhodně ne. Ušetřit sto tisíc a pak se trápit s nějakými nedodělkami či nepřesnostmi se nevyplácí. Naproti nám

stavěli dům také s firmou ATRIUM, ale základovou desku si dělali sami. Třikrát ji předělávali. My jsme měli všechno v rámci jednoho dodavatele včetně napojení inženýrských sítí. Stavět bez starostí se nedá vyvážit penězi.

**Volili byste opět patrový dům se stejnými dispozicemi? Nebojíte se na stáří schodů nebo úklidu?**

Ano, volili, z důvodu nižších stavebních nákladů na metr čtvereční a kvůli maximálnímu využití pozemku – je to obrovský obývák navíc. Dům má



Jinak bychom zvětšili technickou místnost, aby se do ní vešla kromě kotle a pračky ještě sušička.

### **Pocítujete, že dům stárne? Objevil se během těch dvanácti let bydlení nějaký problém?**

Dva problémy nastaly už na počátku, když nám vyřezávali otvor pro podlahový konvektor. Teprve po předání domu jsme zjistili, že se kamínky z brusky napálily do skla okna. I přesto, že jsme podepsali převzetí bez závad, stačil telefonát a bez řečí

nám okno vyměnili. Druhá věc se týká podlahy. V praxi se ukázalo, že původní plovoucí podlaha je hlučná. Z firmy nám ji bez otálení vyměnili za tišší s kročejovou izolací, už samozřejmě za peníze, byla to naše špatná volba. V patře je podlahová krytina na betonu, takže nás kročejový hluk netrápí. Jinak je dům naprosto precizně odvedenou prací.

### **Jak zvládal dům loňská vedra?**

Letošní vedra byla extrémní a v podkroví už jsme to pocítili. Ale to je důsledek především špatné volby střešní krytiny. Vybrali jsme černou keramickou tašku, která akumuluje teplo. Právě letos jsme nejvíce ocenili radu projektanta, abychom nedávali střešní okna na jih, byť by se nám tam líbila. Jinak si dům držel klima příjemné, i v těch největších vedrech bylo uvnitř o deset stupňů méně.



Text a foto **Dana Jakoubková**  
Převzato z časopisu **DŘEVO&stavby 1/2019**



### Nejvyšší dřevěná budova světa

V březnu byl zahájen provoz v zatím nejvyšší dokončené dřevěné budově světa. Nachází se v norském Brumundallu, má 18 podlaží a celkovou výšku 85,4 metru. Budova Mjøstårnet je o necelé dva metry vyšší než právě dokončovaná dřevostavba HoHo ve Vídni.



### Wood Awards 2018

Studentským vítězem britské prestižní soutěže Wood Awards 2018 se stal Ben Smith s objektem Bord složeným ze dvou komponent - vzpřímené křivky a kruhu spojenými tak, aby vznikla dokonalá rovnováha. Stolek je vyroben z březové překližky, která je dostatečně pružná pro ohýbání a vhodná i k dalšímu zpracování.



**Kittelův dům**, jedna z největších roubenek v Čechách z poloviny 18. století, prošla rekonstrukcí, která odvrátila hrozbu její totální zkázy, a koncem prázdnin se otevřela veřejnosti. V domě nazývaném také Burk, který si nechal v roce 1747 v Pěnčíně na Jablonecku postavit známý lidový doktor Jan Eleazar Kittel, bude umístěna stálá výstava o Kittelově životě a počinech, ale i o lidové architektuře Pěnčina a okolí.



**Vyhlídková věž** otevřená v rámci zahradnické přehlídky v Remstalu u Stuttgartu je celosvětovým unikátem. Velkoprostorové stavební díly pro čtrnáctimetrovou věž byly naplocho prolepeny a vysušeny běžným způsobem bez fixace. Dřevo se tak zkroutilo do předem vypočteného tvaru.

# Fermacell přináší majitelům řadu výhod

fermacell

[www.fermacell.cz](http://www.fermacell.cz)

Na první pohled patrné jsou výhody sádrovláknitých desek fermacell - atraktivní je zejména vysoká stabilita a zatížitelnost stěn a příček, zisk většího obytného prostoru a nejlepší klima v místnosti: Navíc máte v interiéru stavebně biologicky ověřený materiál.

## + Výhody dřevostaveb ATRIUM s materiály fermacell:

- + sádrovláknitá deska fermacell Vapor je součástí konstrukce ATRIUM DifuTech®
- + vše v jedné desce - pevnost, statika, požární odolnost i povrchová úprava
- + upevnění těžkých břemen na všechny vnitřní stěny s nadstandardní únosností
- + sádrovláknitá deska má vynikající odolnost proti mechanickému poškození a vlhkosti
- + stabilní a neměnný faktor difúzního odporu garantuje neprůvzdušnost konstrukce

## S deskami fermacell Vapor na obvodových stěnách není blowerdoor test loterií

Ideálním materiálem pro konstrukci s difuzně otevřenou skladbou obvodového pláště (Difutech® u společnosti ATRIUM) je sádrovláknitá deska fermacell Vapor. Pro fermacell Vapor platí, že pevnost + statika + požární odolnost + povrchová úprava = vše je v jedné desce. Stabilní vlastnosti a absence dodatečných parotěsných vrstev (které zvyšují riziko nesprávného fungování celé konstrukce) jsou při použití desek fermacell Vapor zásadními výhodami, protože zařazení desky Vapor do konstrukce tato rizika zcela eliminuje. Výhodou desek je i skutečnost, že ve srovnání s OSB nebo dřevotřískovými deskami, které se běžně kombinují se sádrokartonem, stačí použít jedna vrstva z desky fermacell Vapor. Výhoda pro vás? Vapor má ve srovnání s těmito deskovými materiály naprosto stabilní a neměnný faktor difúzního odporu ( $\mu = 250$ ) pro tloušťku desky 12,5 mm, zatímco u dřevotřískových desek osciluje mezi  $\mu = 50-100$  a u OSB desek mezi  $\mu = 100-300$ . To má výsledný vliv na hodnocení testu neprůvzdušnosti obálky budovy - tzv. blowerdoor testu.





Představujeme naše partnery

## Létající designér



# Potrusil

[www.potrusil.cz](http://www.potrusil.cz)

- KUCHYNĚ
- OBÝVACÍ POKOJE
- PŘEDSÍNĚ
- DĚTSKÉ POKOJE
- PRACOVNY
- ŠATNY

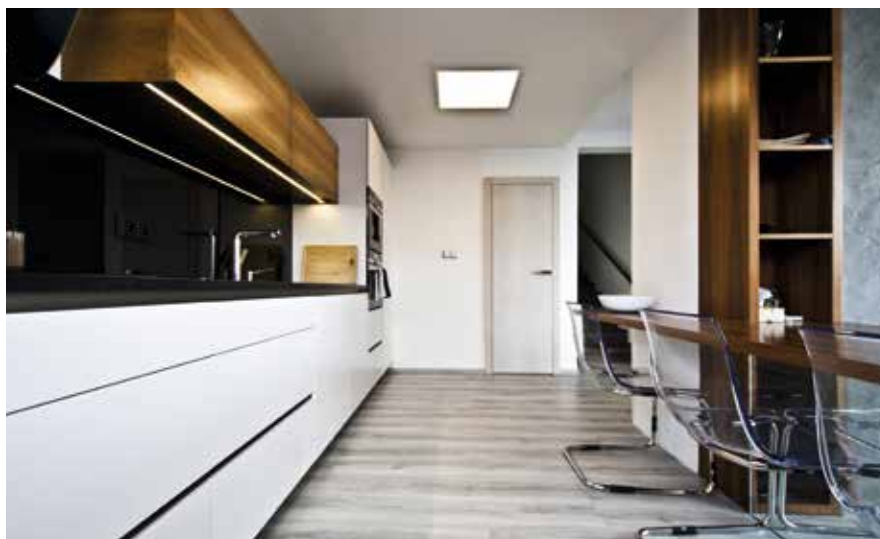
### + Výhoda firmy ATRIUM:

- + spolupráce s renomovanými kuchyňskými studii
- + 3D návrhy ZDARMA

Připadnete si někdy moc a moc „ulítání“? Je toho na vás při realizaci vašeho nového domova příliš? Využíváte každou minutu vašeho pracovního dne, a přesto je to málo? Čas nezastavíte, ale my vám ho pomůžeme trochu ušetřit. Chcete?

Využijte službu „Létající designér“. Přijede za vámi (chcete-li, i přiletí) takřka kamkoli po celé České republice, domů, do kanceláře, na chalupu či do kavárny. Na úvodní schůzce vás seznámí se všemi novinkami na trhu v interiérovém designu a vytvoří podklad pro úvodní projekt.

Věřte, ušetříme váš čas. Zbude vám ho víc pro vaše blízké!



Jak se vám bydlí

# Na křídlech Pegasa



Petr s rodinou se do nové dřevostavby na samém okraji Českého krasu nastěhoval před dvěma roky. Protože předtím bydleli v cihlovém domě, má možnost porovnat kvalitu bydlení ve stavbách z různých materiálů. Jak je tedy se svým novým domovem rodina spokojena?

Při plánování nového domu mě zajímalo mimo jiné řešení zbytkové vlhkosti v rámci stavby domu. Tento problém jednoznačně nejlépe řeší panelová dřevostavba s difuzně otevřenou

konstrukcí. Proto jsme si vybrali firmu ATRIUM, v jejíž nabídce nás zaujal typový dům Pegas 124 s drobnými úpravami. Rozhodl však nejen projekt domu, ale také kvalitní materiály, které

ATRIUM nabízí, dlouholeté zkušenosti a samozřejmě i reference.

Bydlení v dřevostavbě je trochu jiné než v cihlovém domě, vnímám to ale pouze pozitivně. Dům se rychleji vyhřeje, ale protože má nízkou schopnost akumulace, nadržuje teplo tak dlouho jako zděný dům. Máme pocit, že je v domě lepší vnitřní klima a v interiéru se výrazně méně práší (poznám to na hřbetech knih, kde se neutírá prach...). Jsme maximálně spokojeni, a pokud bychom uvažovali o stavbě dalšího domu, byla by to určitě zase dřevostavba. Jediné, co bychom dnes udělali jinak, je schodiště – volili bychom variantu s krytým schodišťovým stupněm, protože se nám zdá být bezpečnější a i z hlediska údržby praktičtější.

A co bychom doporučili budoucím stavebníkům? Volte kvalitu před cenou. Obrňte se trpělivostí a plánujte stavební práce na domě hodně dopředu!





Představujeme naše partnery

# Exkluzivní vzhled hliníkového okna s parametry plastového

**dafe**plast

PLASTOVÁ A HLINÍKOVÁ OKNA

[www.dafe.cz](http://www.dafe.cz)

**Okenní a dveřní prvky používané v současné architektuře neplní jen tradiční funkci, ale staly se velmi důležitým designovým elementem, který do značné míry ovlivňuje estetické vnímání domu. V souladu s tímto faktem se mezi uživateli prosazují stále více různá inovativní řešení, která rozšiřují nejen uživatelské vlastnosti okenních prvků, ale usměrňují také jejich konečný vzhled.**

Z pohledu designu okenních profilů jsou v moderní architektuře na předním místě hliníkové systémy, ale v oblasti uživatelských vlastností hrají prim systémy plastové. Propojení těchto dvou aspektů nabízí řešení firmy DAFE-PLAST v podobě hliníkových obložek plastových oken PROGRESS. Hliníkové obložky dodávají oknům špičkový luxusní vzhled a často také opticky doplní architekturu exteriéru, ve kterém hraje určitou roli hliníková konstrukce. Například zimní zahrada s hliníkovými elementy nebo prvky samotné fasády. Společně s hliníkovými obložkami poskytují okna PROGRESS vynikající tepelněizolační vlastnosti a hlukový útlum. Díky kompozitnímu materiálu, ze kterého jsou okna PROGRESS vyráběna, nejsou problémem ani velké rozměry prosklených ploch nebo dokonce populární posuvné HS portály, které nabídnou vysoký světelný komfort v interiéru a bezprostřední kontakt s okolím. Na výběr je také několik možností povrchových úprav hliníkových obložek včetně lesklých, matných nebo i strukturovaných práškových barev apod. Žádaný je rovný tvar obložek, který patří k současným minimalistickým trendům. Kromě exkluzivního designu okenních elementů mají hliníkové obložky také pozitivní vliv na živostnost oken, neboť chrání plastové profily proti poškození a vlivu počasí.

Velmi často řeší majitelé domů regulaci slunečního svitu a energetických zisků, zejména v případě nízkoenergetických domů. Především u okenních systémů s hliníkovými obložkami je žádoucí ten-

to problém promýšlet již při konstrukci okna. DAFE-PLAST nabízí v této souvislosti dvě zcela inovativní řešení. Prvním z nich je systém PROGRESS Alu Screen, což je screenová roletka, která je pevnou součástí okna a nemá prakticky žádné požadavky na prostor kolem stavebního otvoru, jak tomu bývá u tradičních druhů stínící techniky. Screenová clona z perforované tkaniny je vedena hliníkovými lištami. Vše je sestaveno již při výrobě vlastního okna, čímž se ušetří mnoho času a problémů. Pohon roletky zajišťuje trubkový elektromotor. Kromě základní stínící funkce toto provedení ještě mírně zlepšuje izolační a protihlukové vlastnosti okna, navíc nepřesahuje okenní rám.

Druhým systémem je PROGRESS ALU EF+, u kterého je lamelová žaluzie zakomponována do hliníkového rámečku s dalším předsazeným sklem. Lehká a subtilní konstrukce je umístěna z vnější strany okna a společně tvoří velmi kompaktní celek. Rámeček je pochopitelně lakován stejným způsobem jako hliníkové obložky okna. Největší výhodou tohoto systému je vyšší stavební připravenost okna, což znamená značnou časovou úsporu a eliminaci dodatečných chyb. Bonusem je vylepšená tepelná izolace a snížený hlukový útlum (díky přidané vzduchové komoře s lamelami).

Jmenované konstrukce a systémy zaručí uživateli nejen špičkové technické parametry, ale výjimečný komfort a styl, který patří k současné moderní architektuře.



## Kde a kdy nás najdete



### FOR ARCH

17. - 21. 9. 2019

■ PVA Letňany, Praha



### FOR WOOD / FOR PASIV

6. - 8. 2. 2020

■ PVA Letňany, Praha



### IBF 2020

26. - 29. 2. 2020

■ BVV Brno



### CONECO 2020

25. - 28. 3. 2020

■ Výstaviště Incheba Expo, Bratislava

## Vzorové domy



### Vzorový dům JUBILEUM Plzeň

Nepomucká 1291 / blízko D5 a OC Olympia  
Tel.: + 420 373 712 812

[www.vzorovyduplizen.cz](http://www.vzorovyduplizen.cz)



### Vzorový dům TERRA Brno

EDEN 3000 (Výstaviště)  
Bauerova 10, Brno

Tel.: +420 541 159 471

[www.vzorovydupbrno.cz](http://www.vzorovydupbrno.cz)



### Vzorový dům TENDENCE Praha

Kunratická 904, Průhonice  
Tel.: +420 261 090 105

[www.vzorovyduppraha.cz](http://www.vzorovyduppraha.cz)



### Všechny vzorové domy otevřeny:

po - ne 10 - 18 hod.

O dalších akcích, například dni otevřených dveří, vás budeme včas informovat na webu, v denním tisku, sociálních sítích a prostřednictvím odborných konzultantů ve vašem regionu.

### ← Obchodní oddělení Horažďovice

Lipová 1000, 341 01 Horažďovice

## Naši obchodní partneři



Vypínače a zásuvky UNICA,  
inteligentní elektroinstalace  
KNX

[www.schneider-electric.com](http://www.schneider-electric.com)



Renomovaný německý  
výrobce kvalitních  
vodovodních baterií

[www.kludi.com](http://www.kludi.com)



Výhradní prodejce okapového  
systému Plastmo pro Českou  
a Slovenskou republiku

[www.plast-okapy.cz](http://www.plast-okapy.cz)



Kompletní dodávka  
klempířských prací včetně  
tesařských a pokrývačských

[www.klempirstvi-sima.cz](http://www.klempirstvi-sima.cz)



Podlahové krytiny, dveře,  
obložkové zárubně

[www.podlaharstvimagura.cz](http://www.podlaharstvimagura.cz)



Vybavení koupelen

[www.badideal.cz](http://www.badideal.cz)



Obklady, dlažby, sanitární keramika

[www.keramikasoukup.cz](http://www.keramikasoukup.cz)



Koupelňová studia

[www.koupelny-ptacek.cz](http://www.koupelny-ptacek.cz)



Software pro dřevostavby

[www.sema-soft.cz](http://www.sema-soft.cz)



Barvy, laky, ochrana dřeva

[www.remmers.cz](http://www.remmers.cz)



Cementovláknité  
a sádrovláknité desky,  
obkladové panely



### Potrusil

Kvalitní kuchyně  
a kancelářský nábytek

[www.potrusil.cz](http://www.potrusil.cz)



Okna a dveře

Internorm

Specialista na okna a dveře  
INTERNORM

[www.abinterier.cz](http://www.abinterier.cz)



Tepelné, protihlukové  
a protipožární izolace

[www.ursa.cz](http://www.ursa.cz)



Dřevěná schodiště,  
okna a dveře

[www.prexltruhlarstvi.com](http://www.prexltruhlarstvi.com)



## ATRIUM SPECIAL

ATRIUM SPECIAL. Informační občasník.  
Vydalo ATRIUM, s.r.o., obchodní odd., Lipová 1000, 341 01 Horažďovice;  
tel.: 376 512 087, 376 512 086, e-mail: info@atrium.cz.  
Vydavatelství servis PRO VOBIS s.r.o. Evidenční číslo MK ČR E 22761. Neprodejné.