



Bydlení 55+

12 tipů na domy nejen pro seniory

2/2018 | 17. září 2018

Představujeme menší
přízemní domy z naší nabídky

- **JUBILEUM PROFI 82**
- **LAGUNA 94**
- **NOVA PROFI 90**
- **A NĚKOLIK INDIVIDUÁLNĚ
ŘEŠENÝCH DOMŮ**





Ing. Martin Čanda
obchodní ředitel
ATRIUM, s. r. o.

Každý z nás v dnešní uspěchané době počítá čas. Čím je člověk starší, tím více se mu zdá, že čas běží rychleji a o svém čase rozhoduje uvážlivěji. Dřevostavby jsou pro stavebníky v pozdějším produktivním věku ideálním řešením, ve kterém se spojuje rychlost výstavby, zdravé bydlení a ekonomická výhodnost.

Stále více zákazníků k nám přichází s požadavkem postavit si „dům na stáří“. Tito zákazníci jsou sice ještě zaneprázdnění pracovními povinnostmi a starostmi všedních dnů, zároveň se však již začínají zamýšlet nad svými budoucími potřebami. Jejich požadavky na nové bydlení bývají pragmatické. Upřednostňují přízemní domy s nízkou

energetickou náročností a bezbariérovým přístupem. Pečlivě si vybírají bezúdržbové materiály, jako jsou plastová okna, kvalitní fasáda a odolná střešní krytina. V interiéru jsou pro ně prioritou prostorné koupelny a toalety, dětské pokoje střídají pracovny, pokoje pro hosty a hobby místnosti.

Obecně lze shrnout, že tento okruh zákazníků vyhledává kompaktní bydlení, které jim na stáří bude vyhovovat a nebude je zatěžovat ekonomicky. Nové bydlení je pro ně příslibem toho, že údržba dřevostavby nezatíží jejich fyzické síly ani rozpočet. Čas a energii tak mohou vložit do svých koníčků, vnoučat a zážitků.

Nové realizace typového domu **Vela 115**





Jak se vám bydlí



Proč jste si vybrali dřevostavbu?

Primárně nás zaujala hlavně rychlost výstavby, rozhodně jsme nechtěli stavět dva roky cihlovou klasiku. Dalším zásadním faktorem byla provozní úspornost dřevostavby, především nízká energetická náročnost. Pak jsme zjišťovali podrobnosti a procházeli různé typy dřevostaveb, dokonce jsme navštívili i veletrh v Praze. Celkově nám koncepce dřevostavby dávala smysl a žádný rozumný argument proti jsme vlastně nenašli.

Vybírali jste si mezi typovými a individuálními projekty rodinných domů?

Představovali jsme si typový dům, který bychom mohli přizpůsobit našim představám. Na kompletní individuální návrhy jsme se také informovali, ale nabyli jsme dojmu, že by vyšel relativně draho a návrh i realizace by trvaly rozhodně déle.

Navíc vzhledem k finančním, prostorovým (velikost a tvar pozemku) a legislativním omezením (maximálně

jedno podlaží a podkroví) jsme byli částečně limitováni. Nicméně jsme měli konkrétní představy a specifické požadavky, podle kterých jsme vyhledávali typové projekty, které už by stačilo jen lehce přizpůsobit.

Co rozhodovalo při výběru dodavatele vašeho domu?

Dlouhodobá zkušenost firmy s technologií dřevostaveb, regionální firma s rodinnou tradicí, vysoká úroveň servisu a bezproblémová komunikace. Od začátku trpělivě odpovídali na naše dotazy, proč a jak se daný konstrukční prvek používá (do detailů jsme dokonce studovali skladbu stěn od různých výrobců). Velmi nám



pomohla i návštěva vzorového domu v Plzni, kde jsme si mohli dřevostavbu prohlédnout a konstatovat, že celý systém konstrukce je prověřený a funkční.

Jak naplnil dům vaše očekávání?

Dům naše očekávání naplnil. Pokud pomíneme vnitřní uspořádání, které jsme tak prostě chtěli, máme jen málo výhrad přímo k domu a většina jich jde na vrub toho, že jsme kvůli naší nezkušenosti nebyli schopni vše dopředu promyslet, například usazení domu do terénu, návaznost na plánovanou terasu a podobně. To jsme pak museli řešit postupně.

S průběhem stavby jsme byli maximálně spokojeni – jak s kvalitou, tak se spolehlivostí a pohodovostí všech, kteří se na stavbě podíleli. Ceníme si i toho, že si většinou byli schopni sami poradit i za ne úplně ideálních podmínek na stavbě.

Změnili byste nyní něco na svém domě?

Pokud bychom pracovali se stejným rozpočtem, pravděpodobně ne. Postrádáme jen větší skladovací prostor uvnitř domu a možná bychom zvažovali ještě lepší akustickou izolaci mezi některými místnostmi.

Petra K., Plzeň



Představujeme naše domy

Individuální dům 59



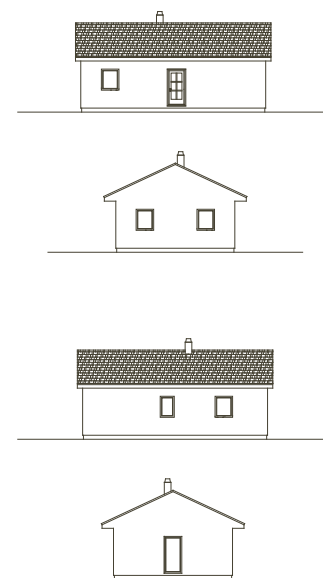
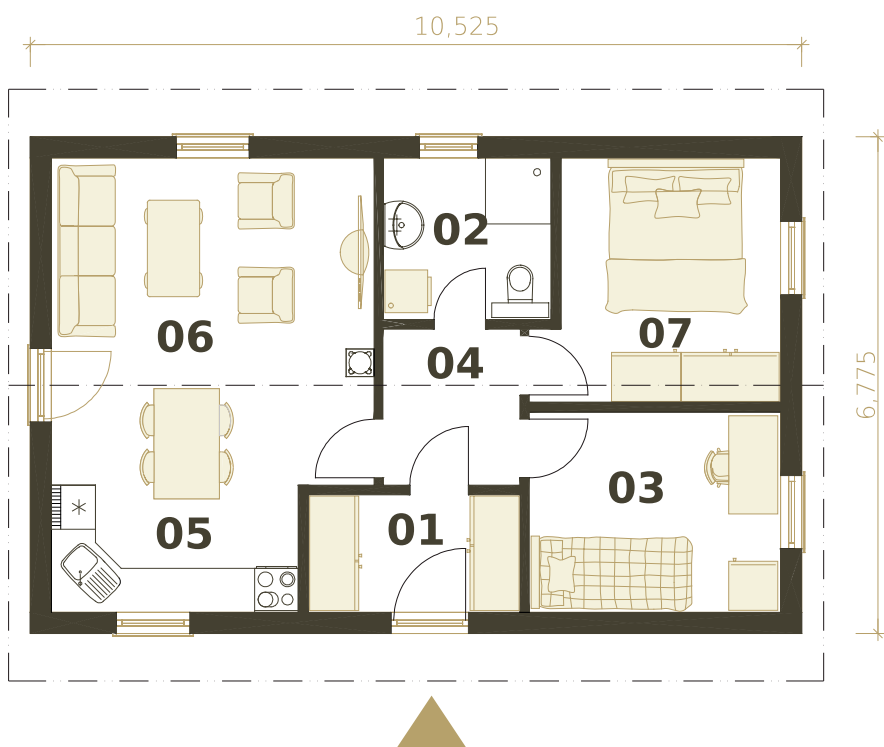
I malý dům může poskytovat vysoký komfort bydlení! Tento přízemní domek s užitnou plochou 59 m² je nejmenší dřevostavbou z naší nabídky. Má dvě ložnice, obývací pokoj s kuchyní a koupelnu. Majitelé si k domu přistavěli krytou terasu s výhledem do krásné zahrady.



Počet místností: 3+kk
Vnější rozměry: 10,525 × 6,775 m
Zastavěná plocha: 71,31 m²
Užitná plocha celkem: 58,97 m²
Typ střechy: sedlová
Sklon střechy: 25°



Další inspiraci najdete na
www.atrium.cz



| | | |
|----|----------------|----------------------|
| 01 | zádveří | 4,64 m ² |
| 02 | koupelna | 5,05 m ² |
| 03 | pracovna/pokoj | 9,38 m ² |
| 04 | chodba | 3,96 m ² |
| 05 | kuchyně | 5,85 m ² |
| 06 | obývací pokoj | 19,65 m ² |
| 07 | ložnice | 10,44 m ² |

Celkem **58,97 m²**



Potřebujete zvětšit okna, upravit dispozici nebo rovnou změnit rozměry tohoto domu?

Žádný problém, obraťte se na vašeho regionálního poradce firmy ATRIUM. Ve firmě ATRIUM typové nebo individuální domy cenově nerozlišujeme.

Představujeme naše domy

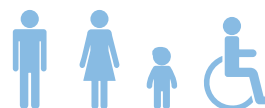
Pluto 65



Kdo hledá malý, ale zároveň útulný dům, pro toho je Pluto tou pravou volbou! Z obývacího pokoje vyjdete rovnou na krásnou terasu. Malý bungalov Pluto můžeme upravit na bezbariérový dům. Je ideální pro malou rodinu či starší manželský pár.



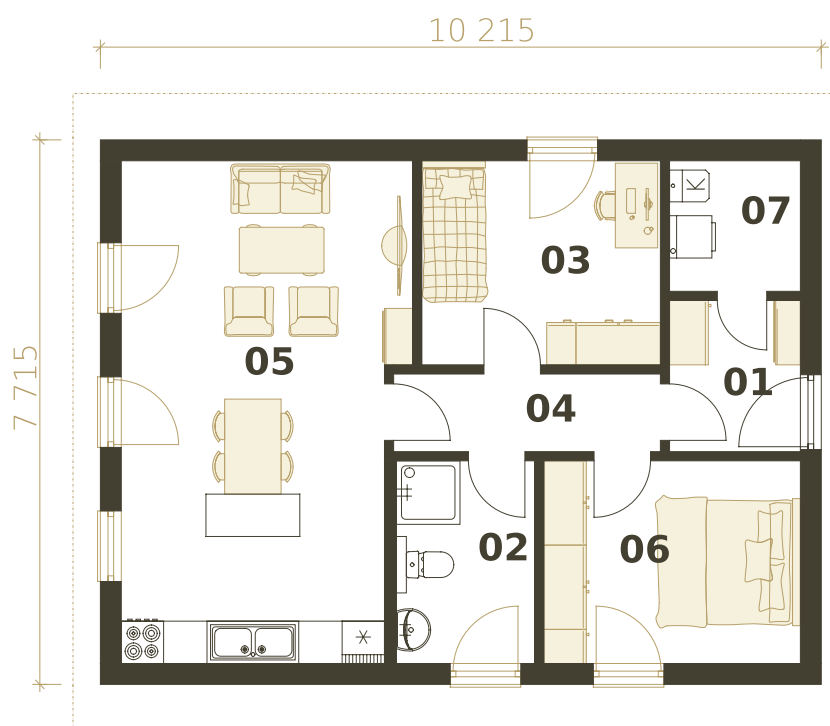
Počet místností: 3+kk
vnější rozměry: 10,215 × 7,715 m
Zastavěná plocha: 78,81 m
Užitná plocha celkem: 65,14 m²
Typ střechy: sedlová
Sklon střechy: 22°



Další inspiraci najdete na
www.atrium.cz



Uvedené fotografie nemusí odpovídat typovému provedení domu PLUTO 65



| | | |
|---------------|-------------------------|----------------------------|
| 01 | zádveř | 3,97 m ² |
| 02 | koupelna | 5,63 m ² |
| 03 | pokoj | 9,78 m ² |
| 04 | chodba | 4,16 m ² |
| 05 | obývací pokoj a kuchyně | 27,73 m ² |
| 06 | ložnice | 10,44 m ² |
| 07 | technická místnost | 3,43 m ² |
| Celkem | | 65,14 m² |



Potřebujete zvětšit okna, upravit dispozici nebo rovnou změnit rozměry tohoto domu?

Žádný problém, obraťte se na vašeho regionálního poradce firmy ATRIUM. Ve firmě ATRIUM typové nebo individuální domy cenově nerozlišujeme.

Představujeme naše domy

Individuální dům 68

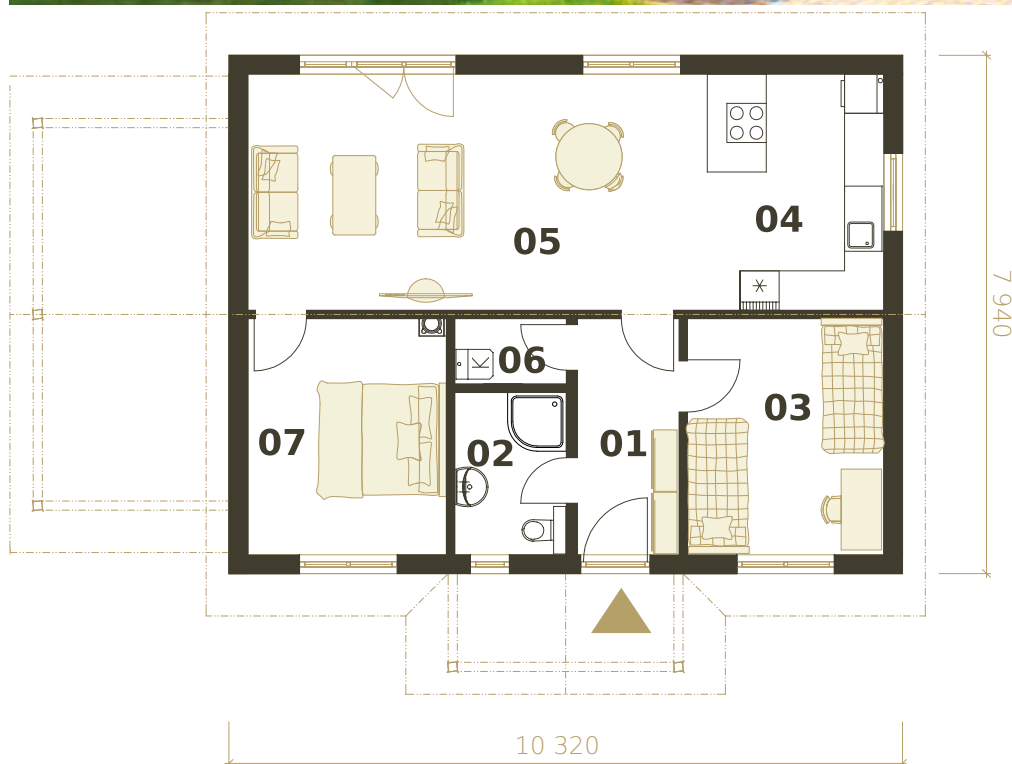


Jednoduchý přízemní dům s obdélníkovým půdorysem určený pro trojčlennou rodinu jsme na přání majitelů vylepšili o zastřešení vstupu do domu a přístřešek pro auto. Terasa přístupná z obývacího pokoje na jižní straně domu nabízí výhled do zahrady.

Počet místností: 3+kk
Vnější rozměry: 10,32 × 7,94 m
Zastavěná plocha: 81,94 m²
Užitná plocha celkem: 68,13 m²
Typ střechy: sedlová
Sklon střechy: 25°



Další inspiraci najdete na
www.atrium.cz



| | | |
|---------------|--------------------|----------------------------|
| 01 | zádveří | 5,78 m ² |
| 02 | koupelna | 4,18 m ² |
| 03 | pokoj | 10,85 m ² |
| 04 | kuchyně | 8,07 m ² |
| 05 | obývací pokoj | 26,53 m ² |
| 06 | technická místnost | 1,71 m ² |
| 07 | ložnice | 11,01 m ² |
| Celkem | | 68,13 m² |



Potřebujete zvětšit okna, upravit dispoziční nebo rovnou změnit rozměry tohoto domu?

Žádný problém, obraťte se na vašeho regionálního poradce firmy ATRIUM. Ve firmě ATRIUM typové nebo individuální domy cenově nerozlišujeme.

Libuše Kerulová:

Se svými zákazníky zůstávám i nadále v kontaktu...



Typový dům VELA 115



Libuše Kerulová

odborný poradce firmy ATRIUM
pro oblast západních Čech
kerulova@atrium.cz

Jak jste se dostala ke spolupráci s firmou ATRIUM?

Po rozpadu bývalé firmy, u které jsem pracovala do roku 2000, jsem hledala práci ve svém oboru. Moje představa byla pracovat pro seriózní firmu a dělat práci něčím zajímavou. V té době mě zaujal inzerát v tisku. Přihlásila jsem se tedy do výběrového řízení s tím, že to „zkusím a uvidím“. V řízení jsem uspěla a pro ATRIUM pracuji již od roku 2001.

Jaký byl Váš první navržený rodinný dům?

Můj první realizovaný dům byl typový podkrovní dům Bela 158 v Karlových Varech, na kterém jsem pro zákazníky

navrhla pouze drobné úpravy podle jejich požadavků včetně přístavby dvojgaráže. Vzhledem k tomu, že s většinou svých zákazníků zůstávám i nadále v kontaktu, získávám od nich užitečnou zpětnou vazbu. V tomto domě se například moje zákaznice v prvním roce bydlení zbavila astmatu, kterým trpěla v panelovém bytě.

Z čeho vycházíte při navrhování rodinného domu?

Při navrhování domu samozřejmě vycházím především z požadavků investora a jeho finančních možností. Musím také zjistit velikost a orientaci pozemku, požadavky územního plánu, případně požadavky CHKO. Tyto



Individuální dům 177

faktory je potom nutné brát v potaz a typ domu přizpůsobit daným možnostem. Jednotlivé detaily domu následně konzultuji s naším projektantem, případně statikem.

Je možné definovat trend v současné architektuře rodinných domů?

Nejsem si jistá, zda jsem pro takovou definici dostatečně kompetentní. Já sama se ve svých návrzích snažím spíše o jednoduchost a účelnost domu. V současné době pozoruji, že klienti se mnohem více než v minulých letech zajímají o přízemní domy. Tomu také odpovídá zvyšující se podíl přízemních domů, které firma ve srovnání s podkrovními realizuje.

Čeho si vážíte nejvíce při spolupráci se společností ATRIUM?

Firmy ATRIUM si vážím pro její přístup k realizaci domu, kdy zákazník je vždy na prvním místě. To se týká i případných reklamací, které se vždy řeší ke spokojenosti zákazníka. ATRIUM je kvalitní firma, pro kterou pracuji ráda. Přestože je moje práce samostatná a velmi svobodná, můžu se kdykoli obrátit na některého z pracovníků firmy, pokud si s čímkoli nevím rady.



Individuální dům 114



Individuální dům 217

Typový dům NOVA 109



Představujeme naše domy

Jubileum Profi 82



Jednoduchý přízemní dům, který se dobře hodí do venkovského prostředí. Obývací pokoj s kuchyní je oddělen od ostatních pokojů posuvnými dveřmi. K dispozici je ložnice rodičů, pracovna a pokoj. Dům je vhodný i pro mladou rodinu a po malých úpravách může být i bezbariérový.



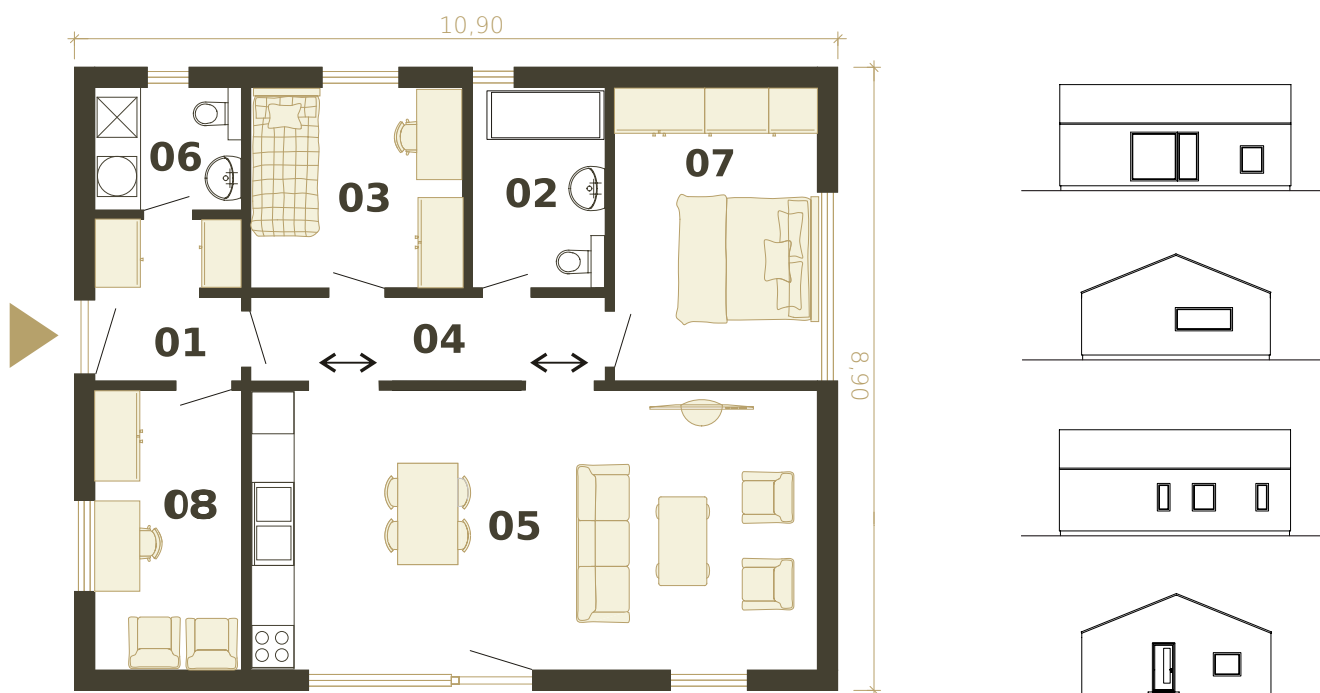
Počet místností: 4+kk
Vnější rozměry: 10,9 × 8,9 m
Zastavěná plocha: 97,01 m²
Užitná plocha celkem: 81,92 m²
Typ střechy: sedlová
Sklon střechy: 22°



Další inspiraci najdete na
www.atrium.cz



Fotografie nemusí odpovídat typovému provedení domu Jubileum Profi 82



| | | |
|---------------|-------------------------|----------------------------|
| 01 | zádveř | 4,78 m ² |
| 02 | koupelna | 5,44 m ² |
| 03 | pokoj | 8,69 m ² |
| 04 | chodba | 6,08 m ² |
| 05 | obývací pokoj a kuchyně | 32,69 m ² |
| 06 | technická místnost | 3,68 m ² |
| 07 | ložnice | 12,16 m ² |
| 08 | pracovna | 8,40 m ² |
| Celkem | | 81,92 m² |



Potřebujete zvětšit okna, upravit dispozici nebo rovnou změnit rozměry tohoto domu?

Žádný problém, obraťte se na vašeho regionálního poradce firmy ATRIUM. Ve firmě ATRIUM typové nebo individuální domy cenově nerozlišujeme.

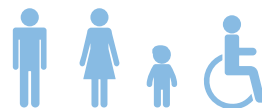
Nova 85



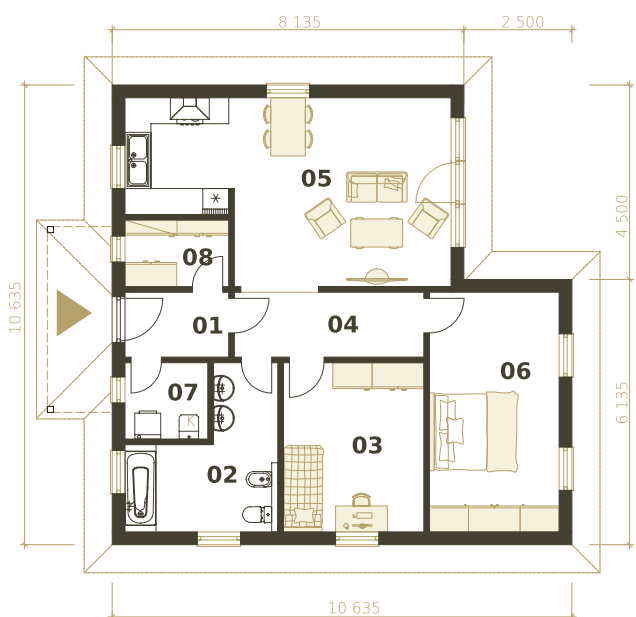
Fotografie nemusí odpovídat typovému provedení domu NOVA 85

Tradiční přízemní dům s půdorysem L zaujme velkou prosklenou stěnou z obývacího pokoje, která vám umožní vyjít ven, kdykoli si budete přát. Bungalov má i prostornou ložnici a menší pokoj, který můžete využít i jako pracovnu.

Počet místností: 3+kk
Vnější rozměry: 10,635 × 10,635 m
Zastavěná plocha: 101,85 m²
Užitná plocha celkem: 85,47 m²
Typ střechy: valbová
Sklon střechy: 30°



Další inspiraci najdete na www.atrium.cz



| | | |
|----|-------------------------|----------------------|
| 01 | zádveří | 3,60 m ² |
| 02 | koupelna | 9,96 m ² |
| 03 | pokoj | 12,72 m ² |
| 04 | chodba | 6,58 m ² |
| 05 | obývací pokoj a kuchyně | 28,90 m ² |
| 06 | ložnice | 16,63 m ² |
| 07 | technická místnost | 3,38 m ² |
| 08 | šatna | 3,70 m ² |

Celkem **85,47 m²**



Potřebujete zvětšit okna, upravit dispozici nebo rovnou změnit rozměry tohoto domu?



Představujeme naše domy

Individuální dům 89



Počet místností: 3+1
 Vnější rozměry: 15,50 × 7,50 m
 Zastavěná plocha: 116,25 m²
 Užitná plocha celkem: 89,0 m²
 Typ střechy: sedlová
 Sklon střechy: 25°

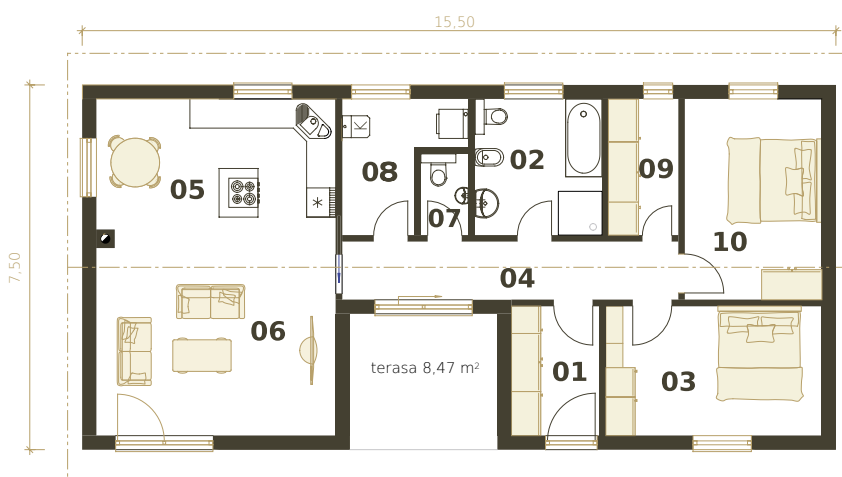
Tento malý přízemní dům si nechali postavit manželé, ke kterým děti a vnoučata jezdí již jen na víkendy. Přízemní dům jsme zcela přizpůsobili představě zákazníků. Vedle vchodu vznikla malá zimní zahrada, která může sloužit i jako krytá terasa.



Další inspiraci najdete na www.atrium.cz

| | | |
|----|--------------------|----------------------|
| 01 | zádveří | 4,82 m ² |
| 02 | koupelna | 7,33 m ² |
| 03 | pokoj | 11,84 m ² |
| 04 | chodba | 8,30 m ² |
| 05 | kuchyně & jídelna | 5,83 m ² |
| 06 | obývací pokoj | 28,28 m ² |
| 07 | WC | 1,64 m ² |
| 08 | technická místnost | 5,28 m ² |
| 09 | šatna | 4,03 m ² |
| 10 | ložnice | 11,65 m ² |

Celkem 89,00 m²



Žádný problém, obraťte se na vašeho regionálního poradce firmy ATRIUM. Ve firmě ATRIUM typové nebo individuální domy cenově nerozlišujeme.



Představujeme naše domy

Nova Profi 90



Velmi oblíbený a léty prověřený bungalov ve tvaru L je vhodný pro menší rodinu nenáročnou na prostor. Společný obývací pokoj s kuchyní můžete doplnit i krbem. Ložnice a pokoj má dostatečný prostor pro soukromí všech členů rodiny.



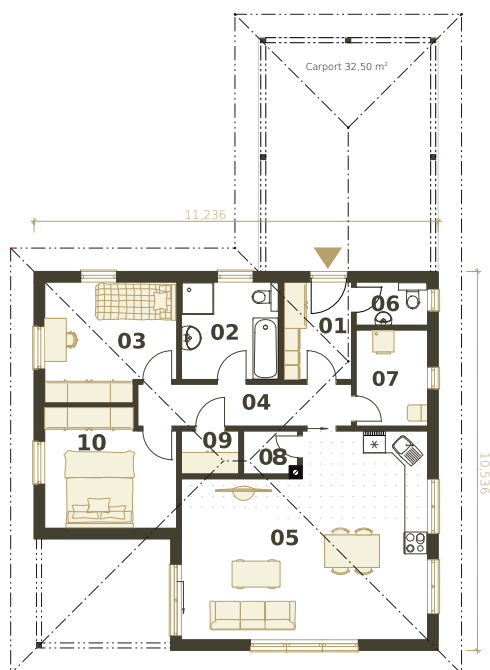
Počet místností: 3+kk
Vnější rozměry: 11,24 × 10,54 m
Zastavěná plocha: 106,6 m²
Užitná plocha celkem: 89,04 m²
Typ střechy: valbová
Sklon střechy: 25°



Další inspiraci najdete na
www.atrium.cz



Fotografie nemusí odpovídat typovému provedení domu Nova Profi 90



| | | |
|----|-------------------------|----------------------|
| 01 | zádveří | 5,04 m ² |
| 02 | koupelna | 7,31 m ² |
| 03 | pokoj | 11,53 m ² |
| 04 | chodba | 6,95 m ² |
| 05 | obývací pokoj a kuchyně | 35,27 m ² |
| 06 | WC | 2,38 m ² |
| 07 | technická místnost | 5,31 m ² |
| 08 | spíž | 1,80 m ² |
| 09 | šatna | 1,92 m ² |
| 10 | ložnice | 11,53 m ² |

Celkem 89,04 m²



Potřebujete zvětšit okna, upravit dispozici nebo rovnou změnit rozměry tohoto domu?

Žádný problém, obraťte se na vašeho regionálního poradce firmy ATRIUM. Ve firmě ATRIUM typové nebo individuální domy cenově nerozlišujeme.

Představujeme naše domy

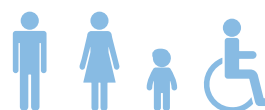
Laguna 94



Tato přízemní dřevostavba nabízí vstup do zahrady francouzským oknem z každého pokoje. Obývací pokoj je společná místnost s kuchyní a jídelním stolem. Pracovna může sloužit jako dětský nebo hostinský pokoj, ložnice má svou vlastní koupelnu a samostatnou šatnu.



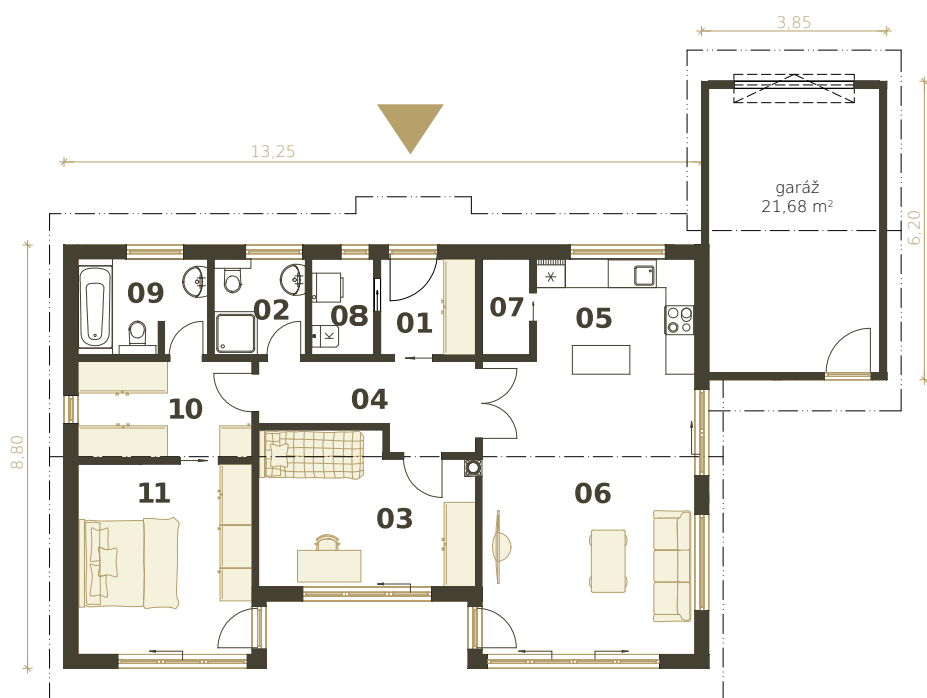
Počet místností: 3+kk
Vnější rozměry: 13,25 × 8,80 m
Zastavěná plocha: 112,40 m²
Užitná plocha celkem: 93,79 m²
Typ střechy: sedlová
Sklon střechy: 27°



Další inspiraci najdete na
www.atrium.cz



Foto **Martin Zeman**



| | | |
|---------------|--------------------|----------------------------|
| 01 | zádveří | 3,96 m ² |
| 02 | koupelna | 3,80 m ² |
| 03 | pokoj | 13,57 m ² |
| 04 | chodba | 6,95 m ² |
| 05 | kuchyně | 7,91 m ² |
| 06 | obývací pokoj | 26,07 m ² |
| 07 | spíž | 2,00 m ² |
| 08 | technická místnost | 2,60 m ² |
| 09 | koupelna | 5,31 m ² |
| 10 | šatna | 7,25 m ² |
| 11 | ložnice | 14,37 m ² |
| Celkem | | 93,79 m² |



Potřebujete zvětšit okna, upravit dispozici nebo rovnou změnit rozměry tohoto domu?

Žádný problém, obraťte se na vašeho regionálního poradce firmy ATRIUM. Ve firmě ATRIUM typové nebo individuální domy cenově nerozlišujeme.

Představujeme naše domy

Vela Profi 96



Fotografie nemusí odpovídat typovému provedení domu Vela Profi 96

Eleganci tohoto velmi příjemného rodinného domu podpoří dřevěný obklad na části fasády. Uvnitř jsou tři ložnice a prostorný obývací pokoj s kuchyní. K navození atmosféry domova a vytopení celého domu během chvíle je praktické si pořídit krb.

Počet místností: 4+kk
Vnější rozměry: 12,50 × 9,0 m
Zastavěná plocha: 112,5 m²
Užitná plocha celkem: 95,57 m²
Typ střechy: sedlová
Sklon střechy: 22°



| | | |
|----|-------------------------|----------------------|
| 01 | zádveř | 5,58 m ² |
| 02 | koupelna | 5,70 m ² |
| 03 | pokoj | 11,06 m ² |
| 04 | chodba | 5,58 m ² |
| 05 | obývací pokoj & kuchyně | 35,81 m ² |
| 06 | WC | 2,02 m ² |
| 07 | technická místnost | 2,02 m ² |
| 08 | pokoj | 13,62 m ² |
| 09 | ložnice | 14,18 m ² |

Celkem 95,57 m²



Potřebujete zvětšit okna, upravit dispozici nebo rovnou změnit rozměry tohoto domu?





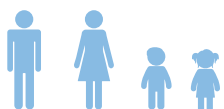
Představujeme naše domy

Virgo 97



Počet místností: 4+kk
 Vnější rozměry: 14,50 × 7,99 m
 Zastavěná plocha: 115,90 m²
 Užitná plocha celkem: 97,46 m²
 Typ střechy: plochá
 Sklon střechy: 2° / 23°

Moderní vzhled přízemního domu zaujme svou jednoduchostí. Rovné linie navíc podtrhují jeho nadčasovost a umocňují je velká francouzská okna. Dům může mít také sedlovou střechu, aby se lépe hodil do venkovské zástavby.

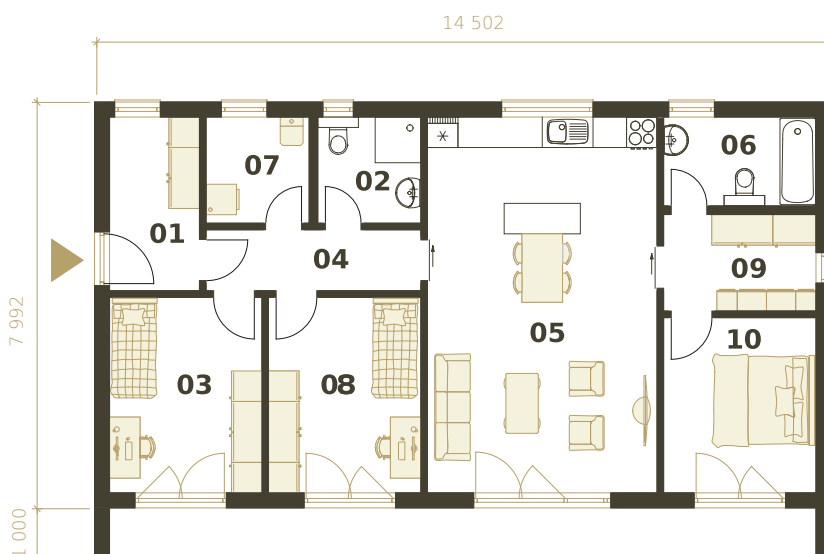


Více návrhů najdete na www.atrium.cz

| | | |
|----|-------------------------|----------------------|
| 01 | zádveří | 6,05 m ² |
| 02 | koupelna | 4,24 m ² |
| 03 | pokoj | 11,55 m ² |
| 04 | chodba | 5,08 m ² |
| 05 | obývací pokoj a kuchyně | 33,45 m ² |
| 06 | koupelna | 5,25 m ² |
| 07 | technická místnost | 4,24 m ² |
| 08 | pokoj | 11,55 m ² |
| 09 | šatna | 5,70 m ² |
| 10 | ložnice | 10,35 m ² |

Celkem 97,46 m²

Žádný problém, obraťte se na vašeho regionálního poradce firmy ATRIUM. Ve firmě ATRIUM typové nebo individuální domy cenově nerozlišujeme.



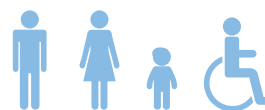
Vela 98



Bezmála sto metrů čtverečních podlahové plochy rozdělené mezi tři ložnice, obytný prostor a zázemí nabízí tento přízemní rodinný dům s obdélníkovým půdorysem. Jihovýchodní orientace předurčuje dům na místo, odkud bude výhled do krajiny nebo do zahrady.



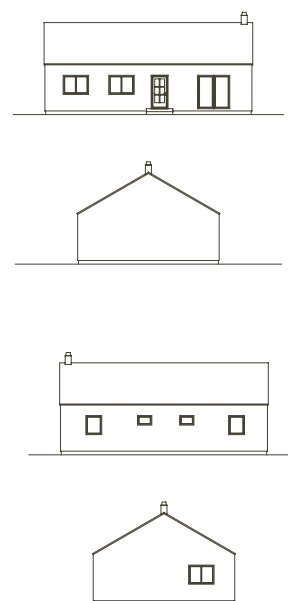
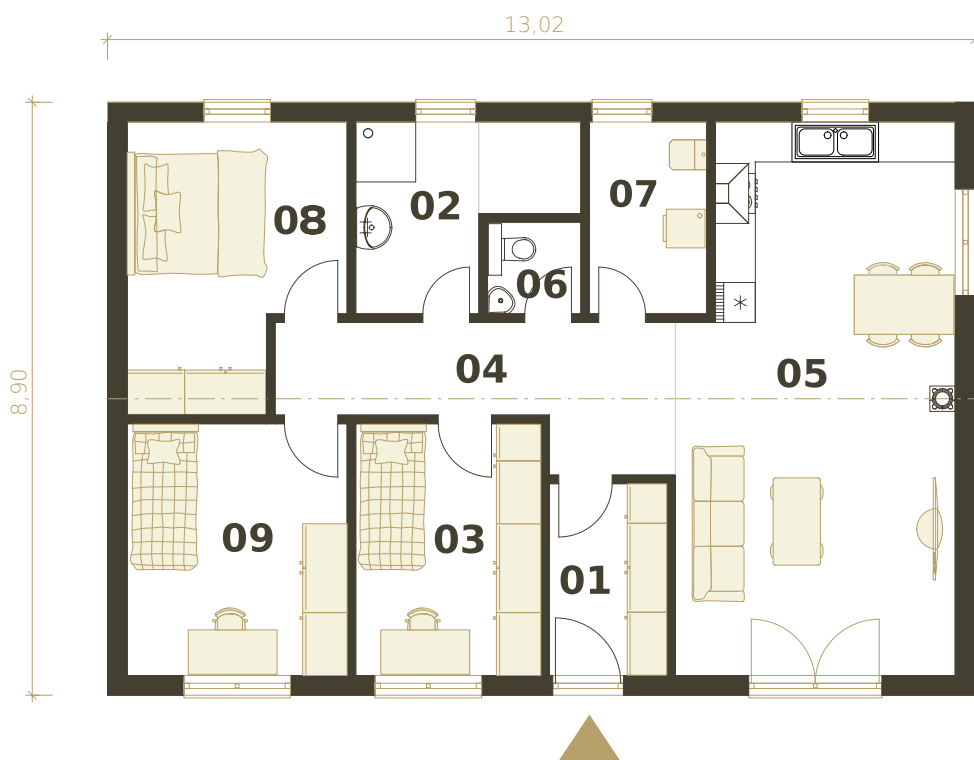
Počet místností: 4+kk
Vnější rozměry: 13,02 × 8,90 m
Zastavěná plocha: 115,88 m²
Užitná plocha celkem: 98,27 m²
Typ střechy: sedlová
Sklon střechy: 30°



Další inspiraci najdete na
www.atrium.cz



Foto **Martin Zeman**



| | | |
|---------------|-------------------------|----------------------------|
| 01 | zádveří | 5,07 m ² |
| 02 | koupelna | 7,42 m ² |
| 03 | pokoj | 10,50 m ² |
| 04 | chodba | 10,05 m ² |
| 05 | obývací pokoj a kuchyně | 33,09 m ² |
| 06 | WC | 1,92 m ² |
| 07 | technická místnost | 5,07 m ² |
| 08 | ložnice | 12,68 m ² |
| 09 | pokoj | 12,47 m ² |
| Celkem | | 98,27 m² |



Potřebujete zvětšit okna, upravit dispoziční nebo rovnou změnit rozměry tohoto domu?

Žádný problém, obraťte se na vašeho regionálního poradce firmy ATRIUM. Ve firmě ATRIUM typové nebo individuální domy cenově nerozlišujeme.

Představujeme naše domy

Individuální dům 103



Hledáte moderní dřevostavbu, která se přizpůsobí vašim představám, možnostem a pozemku? Tento dům je jedním z mnoha zástupců, které jsme postavili přesně podle požadavků zákazníka.



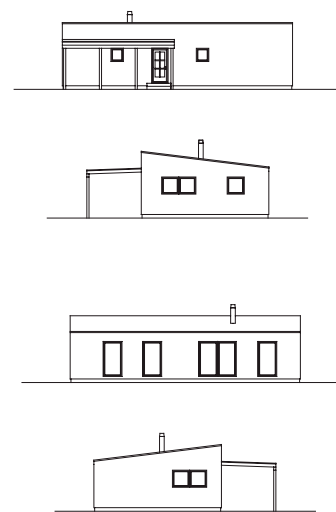
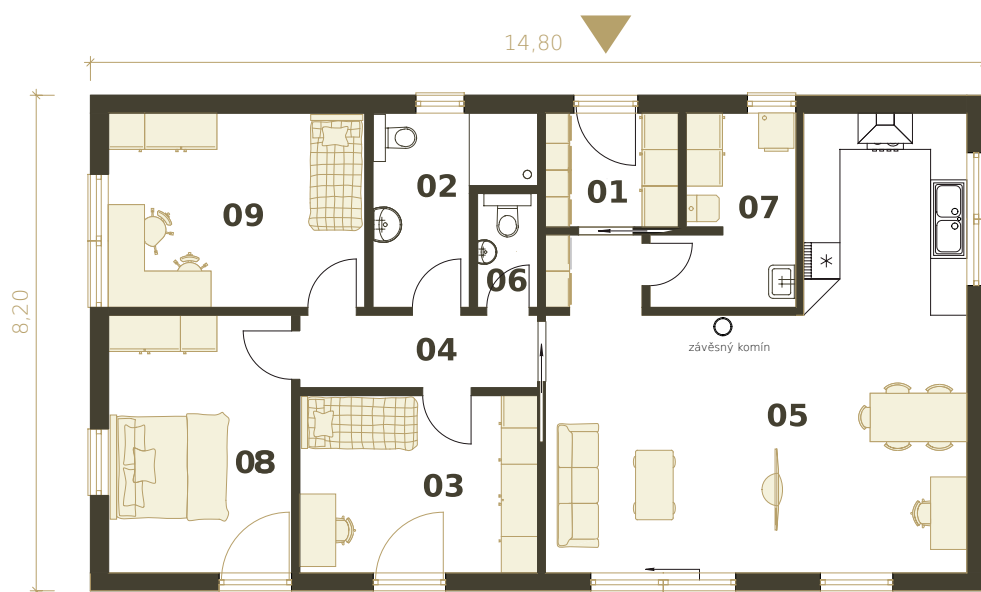
Počet místností: 4+kk
Vnější rozměry: 14,80 × 8,20 m
Zastavěná plocha: 121,36 m²
Užitná plocha celkem: 102,71 m²
Typ střechy: pultová
Sklon střechy: 7°



Další inspiraci najdete na
www.atrium.cz



Foto **Martin Zeman**



| | | |
|----|-------------------------|----------------------|
| 01 | zádveř | 4,15 m ² |
| 02 | koupelna | 6,50 m ² |
| 03 | pokoj | 11,56 m ² |
| 04 | chodba | 4,73 m ² |
| 05 | obývací pokoj a kuchyně | 40,84 m ² |
| 06 | WC | 1,88 m ² |
| 07 | technická místnost | 6,47 m ² |
| 08 | ložnice | 12,94 m ² |
| 09 | pokoj | 13,64 m ² |

Celkem 102,71 m²



Potřebujete zvětšit okna, upravit dispoziční nebo rovnou změnit rozměry tohoto domu?

Žádný problém, obraťte se na vašeho regionálního poradce firmy ATRIUM. Ve firmě ATRIUM typové nebo individuální domy cenově nerozlišujeme.

Nové produkty v řadě Unica

Moderní elektroinstalace přináší nejnovější technologie do vaší domácnosti, zjednodušuje a zpříjemňuje život. Produktová řada zásuvek UNICA vám kromě nejširší nabídky barev a designů rámečků na trhu nabízí také technické zajímavosti.

Zabudovaný Bluetooth audio přijímač

Bluetooth audio přijímač je určen pro přehrávání hudby z externího přístroje. Zařízení jako chytrý telefon, tablet, DVD/CD přehrávač, PC apod. může být s přijímačem propojeno buď bezdrátově pomocí rozhraní Bluetooth, nebo pomocí audio jack konektoru na přední straně přijímače. Díky tomuto propojení můžete přehrávat audio z různých zdrojů – MP3, internetové rádio, streamované audio služby z internetu jako je Spotify apod., ale i z vaší stávající sbírky CD či DVD audio disků. Ovládání a propojení se zdrojovým zařízením je stejně jednoduché, jako byste propojovali telefon s vaším handsfree zařízením například v autě. Výběr skladeb a ovládání hlasitosti a přehrávání probíhá na externím zařízení.

Audio přijímač je dodáván ve třech základních barvách Polar, Grafit a Aluminium.

Objednat lze kompletní sadu složenou z audio přijímače, napájecího zdroje, Zamak rámečku a dvou reproduktorů, nebo samostatný modul s přijímačem, zdrojem a Zamak rámečkem, ale bez reproduktorů.

Kompletní sada je dodávána se dvěma 2.5" reproduktory, které jsou určeny pro zabudování do podhledu. Reproduktory mají impedanci 8 ohmů a výkon 2,5 wattů každý. Jeden reproduktor je navržen pro ozvučení cca 15 m² prostoru



a montáž do podhledu šíření zvuku dále pomůže. Pokud by někomu nestačily tyto dva reproduktory, lze na audio přijímač zapojit čtyři nebo dokonce osm reproduktorů. Při připojení více reproduktorů je nutné je připojit paralelně a zajistit, aby výsledná impedance každé větve nebyla nižší než 4 ohmy. To znamená, že při připojení osmi reproduktorů je nutné použít reproduktory s impedancí 16 ohmů.

Pro „audiofilů“, kteří si chtějí užít zvuk v maximální kvalitě na své HiFi soupravě, máme také řešení. Výstup z Bluetooth audio přijímače je možné vyvést na koncovou reproduktorovou zásuvku Unica (MGU3.487.18) a z ní jej propojit s kvalitním HiFi zesilovačem a výkonnou aparaturou.

Výhodou Bluetooth audio přijímače je jednoduchost jeho propojení se zdrojem signálu. Můžete pohodlně poslouchat hudbu kdekoli v domácnosti, a když pořádáte oslavu s přáteli, lze jejich hudební nahrávky sdílet pohodlně právě přes Bluetooth.





USB konektory

K nabídce produktové řady Unica patří i nabíjecí USB konektory. Slouží pro nabíjení mobilních zařízení, jako jsou mobilní telefony, tablety nebo fotoaparáty. Už nemusíte hledat nabíječku, stačí vám obyčejný USB kabel. Ideální umístění těchto nabíjecích konektorů je například u nočních stolků v ložnici. USB nabíječky v řadě Unica jsou ve dvojnásobném provedení. Dvojnásobná verze má nabíjecí proud až 2.1 A, ale zabere celé jedno místo kompletního přístroje. Díky jednomodulové verzi využijete největší výhody řady Unica a tou je modularita. Jednomodulovou verzi USB nabíječky můžete zkombinovat s jakýmkoliv jiným jednomodulovým přístrojem Unica. Hned vedle USB nabíječky tak můžete umístit zásuvku pro ploché vidlice, datový konektor nebo některý z nových multimediálních konektorů.



Multimediální zásuvky

Multimediální konektory slouží pro skrytí přívodní kabeláže do zdí. V nabídce naleznete HDMI, VGA, RCA, reproduktorové, mini-Jack audio nebo USB datové konektory. Pokud máte například DVD přehrávač, můžete díky HDMI zásuvkám nevzhledné kabely skrýt ve zdech nebo dutých přičkách. Výhodou těchto konektorů je i to, že jsou předzapojené.

Představujeme naše partnery

Koupelny Ptáček – rozumíme koupelnám

Prostřednictvím naší rozsáhlé sítě specializovaných koupelnových studií se snažíme vycházet zákazníkům vstříc a nabízet pomocí odborného personálu komplexní péči a kvalitní výrobky z oblasti sanitární keramiky, van a sprchových koutů, hydromasážních systémů, wellness programů, baterií, obkladů a dlažeb, koupelnového nábytku, doplňků atd.



www.koupelny-ptacek.cz

Jsme připraveni naslouchat vašim přáním a požadavkům a pomoci vám v jejich úspěšné realizaci. Snažíme se nabídnout nejširší sortiment ve všech cenových úrovních, s velkým výběrem domácích i zahraničních značek, včetně aktuálních novinek.

Sít našich studií najdete po celé ČR a SR.





Představujeme naše partnery

Dřevo, stavby a minerální izolace

V posledních letech se moderní dřevostavby těší velkému zájmu. Spousta lidí cítí náklonnost k ekologii a zdravému způsobu života, a proto chtějí dřevostavbu. Návrat k tradicím, v magickém moderním duchu novodobých technologií.

Společnost URSA má zájem o zdravé a ekologické bydlení. Lidé se často ptají na cenu nového bydlení, ale stále přibývá těch, kteří se také ptají, v čem budou bydlet, jaké materiály realizační firma používá a je-li technologie proveditelná, funkční, účinná a hlavně nadčasová. To znamená, že toužíme mít moderní bydlení dnes, ale i za dvacet let.

Minerální izolace na bázi skla - jakou zvolit?

V dnešní době společnost vytváří více odpadu, než je schopna sama zpracovat. Stavební průmysl našel pro odpad to nejsnadnější využití. Tepelná, akustická a protipožární izolace URSA je toho příkladem. Brání prostupu tepla, maximálně odolává hluku a eliminuje požární riziko staveb. Navíc s novými dřevostavebními časy přichází společnost URSA s novými produkty URSA PUREONE SF 34 a URSA PUREONE SF 31, produkt s nejlepší lambdou v roli na trhu! URSA PUREONE je uživatelsky velmi příjemný izolační materiál ze skelného vlákna. Je kompaktní, lehký, nedráždivý a pachově neutrální - tyto důležité výhody zajišťují realizačním firmám snadnou manipulaci a instalaci v konstrukci. Naprosto zásadní je, že URSA PUREONE neobsahuje zbytkové formaldehydy, běžně se vyskytující ve stavebních i jiných produktech. V URSA PUREONE jsou zachovány tradiční silné stránky včetně výborných mechanických vlastností. URSA PUREONE nabízí skvělý poměr cena/výkon. Maximální výkon z hlediska tepelné, akustické a protipožární odolnosti.

Představte si, že jste se rozhodli pro dřevostavbu. První věc, kterou projektant řeší, je mechanická odolnost a stabilita celého systému. Musí tedy vypočítat a navrhnout nosnou konstrukci. Následovat bude požární odolnost. A jaké produkty než nehořlavé by se měly do konstrukce dřevostavby použít? V tomto případě jsou jedničkami na trhu minerální izolace produkty URSA PUREONE SF 34 a URSA PUREONE SF 31. Izolační materiály z minerální izolace na bázi skla jsou zařazeny do kategorie A1 - nehořlavé.

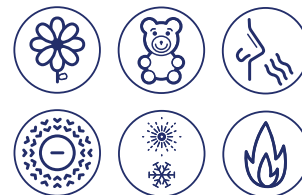
Akustické vlastnosti izolace URSA

Ochrana proti hluku přitom patří mezi základní požadavky na stavby, ale ne vždy je řešena včas a ke spokojenosti konečného uživatele a majitele objektu. URSA produkty jsou zvukopohltivými materiály. Minerální izolace pracuje v konstrukci jako zvukopohltivá vložka. Bez ní by zvuk prostupoval konstrukcí mnohem rychleji a projevoval by se jako nepříjemný obtěžující hluk. Minerální izolace URSA PUREONE má v příčkách funkci tlumení hluku. Zvuková energie se tak částečně přemění na energii tepelnou. Hluk se rapidně sníží a je odbouráván tlumící vložkou URSA. Izolace URSA musí být v konstrukci vzduchotěsně uzavřena.

Závěrem lze říci, že minerální izolace URSA PUREONE se postará o tepelnou, akustickou a protipožární ochranu vašeho domu a ještě vám zajistí zdravé vnitřní prostředí a nadstandardní uživatelský komfort.



URSA PUREONE



www.ursa.cz

AB interier concept – okna a vchodové dveře Internorm rakouské kvality

Společnost ATRIUM dlouhodobě spolupracuje při dodávkách oken a vchodových dveří s firmou AB interier concept, která patří k nejúspěšnějším prodejčům rakouských produktů Internorm v ČR.

Okna a vchodové dveře Internorm jsou vyráběny v nejvyšších standardech tepelné izolace, vynikají čistým designem a vysokou kvalitou provedení. Pro firmu ATRIUM dodáváme okna v plast-hliníkovém a dřevo-hliníkovém provedení. Z interiéru stavby zůstává pohledový buď plast – bílý nebo s fólií v imitaci dřeva, nebo přírodní dřevo. Z venkovní strany jsou oba typy oken opatřeny 2 mm silným hliníkovým profilem, který dokonale chrání okna před povětrnostními vlivy. Hliníkový profil je opatřen vypalovanou barvou v jakékoliv barvě, např. i v imitaci dřeva. Okna jsou vhodná do pasivních a nízkoenergetických staveb, poskytujeme patřičné certifikáty pro dotační řízení.



Ambiente HV350



Studion KF410



Zákazníkům, kteří uvažují o rakouských oknech a vchodových dveřích Internorm, poskytne zástupce firmy ATRIUM základní informace včetně možnosti výběru barev z originálních vzorníků.

Pro získání dokonalé představy o oknech a vchodových dveřích Internorm nabízíme návštěvu ve třech vzorkovnách firmy AB interier concept – Plzni, Praze a Karlových Varech, kde zákazníci uvidí reálné vzorky. Poskytujeme dlouhé záruky v rozmezí tří, pěti a deseti let.

*Michal Škoula
jednatel společnosti*





Představujeme naše partnery

Xenion – gentleman mezi ventilátory. Větrá a mlčí

Ještě nikdy nebyla výměna vzduchu tak diskrétní. Mnoho lásky a trpělivosti vložili vývojáři do nové technologie, která umožňuje větrání za minimálních akustických emisí, ale s maximálním využitím tepla. Reverzní ventilátor Xenion byl vyvinut speciálně pro decentrální větrací systémy. Právě díky dvoustupňovému automatickému přepínání je tento reverzní ventilátor obzvláště tichý i v přechodových fázích.



inVENTer®
jednoduše geniální větrání

Kombinuje optimální výkon a téměř neslyšitelný chod ventilátoru, čemuž pomohly poznatky z leteckého inženýrství i mechaniky tekutin. Pracuje extrémně tiše až do maximální spotřeby 3 W. Sofistikovaná geometrie lopatek ventilátoru zaručuje rovnoměrný přívod a odvod vzduchu a jejich uspořádání zabraňuje přímému průchodu zvuku zvenčí. Integrovaný tepelný keramický výměník navíc umožňuje zpětný zisk tepla až 87 procent.



Interiér s jednotkami inVENTer

Technologie XENION je použita v kompaktním ventilátoru větracího systému inVENTer® iV-Smart +, který patří mezi nejvýkonnější ve své třídě, a ve větrací jednotce iV14-Zero, která obsahuje patentovanou technologii akustické izolace.

Společnost inVENTer bude nový ventilátor Xenion postupně integrovat do celé řady svých větracích systémů. Více se dozvíte na www.inventer.cz



Manuální regulátor sMove



Ventilátor Xenion k jednotkám inVENTer



Větrací jednotka iV 14-Zero



Multizónní regulátor MZ-Home



Schéma větrání v interiéru

Kde a kdy nás najdete



FOR ARCH / FOR WOOD

18. - 22. 9. 2018

■ PVA Letňany, Praha



IBF 2019

27. - 2. 3. 2019

■ BVV Brno



DŘEVOSTAVBY 2019

7. - 10. 2. 2019

■ Výstaviště Praha-Holešovice



CONECO 2019

27. - 30. 3. 2019

■ Výstaviště Bratislava

Vzorové domy



Vzorový dům JUBILEUM Plzeň

Nepomucká 1291 / blízko D5 a OC Olympia

GPS: 49°42'15.4" N, 13°25'10.9"E

www.vzorovydumplzen.cz



Vzorový dům TERRA Brno

areál EDEN 3000 u BVV v Brně

GPS: 49°11'24.17"N, 16°34'20.92"E

www.vzorovydumbrno.cz



Vzorový dům TENDENCE Praha

Průhonice u Prahy

GPS: 49°59'54.66"N, 14°32'58.80"E

www.vzorovydumpraha.cz



← Obchodní oddělení Horáždovice

Lipová 1000, 341 01 Horáždovice

GPS: 49°19'36.03"N, 13°42'2.01"E

Všechny vzorové domy otevřeny:

po - ne 10 - 18 hod.

O dalších akcích, například dni otevřených dveří, vás budeme včas informovat na webu, v denním tisku, sociálních sítích a prostřednictvím odborných konzultantů ve vašem regionu.

Naši obchodní partneři



Specialista na fasádní
zateplovací systémy

www.sto.cz



Potrusil

Kvalitní kuchyně
a kancelářský nábytek

www.potrusil.cz



Podlahové krytiny, dveře,
obložkové zárubně

www.podlaharstvimizura.cz



Vypínače a zásuvky UNICA,
inteligentní elektroinstalace KNX

www.schneider-electric.com



Síť 30 studií koupelen
v celé ČR a SR

www.koupelny-ptacek.cz



Decentrální systém řízeného
větrání s rekuperací

www.inventer.cz



Teplné, protihlukové
a protipožární izolace

www.ursa.cz



Obklady, dlažby,
sanitární keramika

www.keramikasoukup.cz



Renomovaný německý výrobce
kvalitních vodovodních baterií

www.kludi.com



Specialista na okna a dveře INTERNORM

www.abinterier.cz



Vybavení koupelen

www.badideal.cz



Software pro dřevostavby

www.sema-soft.cz



Barvy, laky, ochrana dřeva

www.remmers.cz



ATRIUM SPECIAL

ATRIUM SPECIAL. Informační občasník.
Vydalo ATRIUM, s.r.o., obchodní odd., Lipová 1000, 341 01 Horáždovice;
tel.: 376 512 087, 376 512 086, e-mail: info@atrium.cz
Vydavatelství servis PRO VOBIS s.r.o. Evidenční číslo MK ČR E 22761. Neprodejně.