



25 let
zkušeností
1993-2018

Pestré tváře dřevostaveb: inspirace vašimi sny



1/2018 | 1. února 2018

Představujeme nejlepší
rodinné domy z posledních let

- **DŘEVĚNÁ PERLA
VE SLOVENSKÉM RUDOHOŘÍ**
- **DOMOV ZA DVĚMA ZDMI**
- **BYDLENÍ S POKOROU K MÍSTU**
- **ROHLÍK S BÍLOU KÁVOU**





Ing. Martin Čanda
obchodní ředitel
ATRIUM, s. r. o.

25 let historie firmy ATRIUM

Na přelomu roku se mnozí zamýšlíme nad minulým obdobím. Bilancujeme, vzpomínáme na uplynulý rok, hodnotíme ho a zároveň hledíme do budoucnosti a věříme, že nadcházející nový rok nám přinese jen samá pozitiva. Pro naši firmu je letos ohlédnutí do historie obzvláště významné. S patřičnou hrdostí můžeme říci, že v roce 2018 slaví firma ATRIUM 25 let od svého vzniku.

První desetiletí

Firmu ATRIUM založily čtyři fyzické osoby 7. prosince 1993. V prvních letech svého fungování sídlila firma ve Velkém Boru nedaleko Horažďovic a na trh dodávala jen minimum kompletních domů. Výrobní kapacita byla omezená a hlavní objem výroby tvořily dodávky stěnových panelů a krovů do SRN.

V roce 1995 byl v Horažďovicích postaven a otevřen první vzorový dům firmy. V jeho prostorách se dnes nachází obchodní oddělení a vzorkovna, kde zákazníci vybírají vybavení a jednotlivé komponenty do svých budoucích domů.

V roce 1996 získává firma nového stabilního partnera – německou firmu ExNorm Fertigung GmbH. V témže roce se firma stěhuje do nových prostor v Horažďovicích, investuje do rozšíření výrobního zařízení a získává stále více zakázek.

V roce 2002 přichází změna většinového vlastníka – firmu ExNorm nahrazuje Isartaler Holzhaus. Od této doby se začíná psát novodobá historie firmy tak, jak ji známe dnes.

Jsme vidět v celé republice!

Horažďovické výrobní zázemí a vzorový dům se staly dobrým základem fungující firmy. Postupně budovaná obchodní síť po celé republice si ale žádala zázemí i mimo Plzeňský kraj, proto ATRIUM staví vzorový dům Terra 173 na výstavišti v Brně. O několik let později v roce 2006 navázala výstavbou domu Tendence v Průhonících. Trojici vzorových domů uzavírá Jubileum v Plzni z roku 2015. Každý z domů byl stavěn v jiné době, ale všechny do dnešního dne plní velmi dobře svoji funkci. Dům v Brně je oblíbený pro svůj klasický vzhled a dispozici, průhonický dům dodnes udává směr moderní příměstské výstavby a v Plzni si mohou návštěvníci prohlédnout dům s pasivní konstrukcí a nejmodernějšími technologiemi.

Expanze do zahraničí

V roce 2004 společnost rozšířila svoji působnost na Slovensko a založila dceřinou firmu ATRIUM-SK, která prodává a realizuje rodinné domy firmy ATRIUM na Slovensku. O několik let později, v roce 2013, vstoupilo ATRIUM i na rakouský trh prostřednictvím další dceřiné firmy ATRIUM Fertighaus.

1993

Náš příběh začal 7. 12. 1993, kdy byla založena firma ATRIUM. Jedním ze zakladatelů byl i dlouholetý jednatel Oldřich Šebek. Firma si pronajala halu ve Velkém Boru nedaleko Horažďovic a měla několik pracovníků. Začalo se exportem montovaných domů do Německa.

1995



Firma realizuje první vzorový dům v Horažďovicích a daří se jí postavit své první domy na území ČR.

1997

Společnosti ATRIUM již prostory v pronajaté hale kapacitně nedostačují, proto se rozhoduje odkoupit výrobní areál v Horažďovicích, kde výroba stropů a krovových konstrukcí funguje dodnes.

2000



Zájem o naše stavby roste, proto otevíráme svůj druhý vzorový dům v Brně na výstavišti.

2004



Firma reaguje na rostoucí zájem o své domy na Slovensku a spoluzakládá dceřinou společnost ATRIUM SK. V tomto roce realizuje svůj první dům v difúzně otevřené konstrukci.



Nedávná minulost

S rozrůstáním firmy rostl samozřejmě také celkový objem zakázek, na který firma reagovala rozšířením a vylepšením výrobní kapacity. V roce 2008 investovala do nových výrobních prostor a do nákupu nové výrobní technologie v Oselcích a zvýšila počet zaměstnanců na současných 75. S expanzí musela přijít i změna v organizaci a realizaci zakázek prostřednictvím nového implementovaného podnikového informačního systému.

V roce 2000 se firma ATRIUM jako přední dodavatel dřevostaveb stala jedním ze zakládajících členů Asociace dodavatelů montovaných domů. Další období se neslo v duchu zlepšování. Firma se zaměřila na vývoj difuzně otevřené konstrukce, kterou uvedla na trh jako první v ČR. Ojediněle a výjimečně je získání evropské technické certifikace ETA, kterou firma absolvovala v roce 2016.

Chceme být lídrem i nadále

Pro firmu i člověka je čtvrtstoletí dlouhá doba – učí se, získávají zkušenosti, rostou, zrají. Pro člověka je 25 let přibližně třetina života. Jsem hrdý na to, že máme ve svých řadách mnoho pracovníků, kteří právě tak dlouhý úsek svého života věnovali společnosti ATRIUM. Mezi ně neopomenutelně patří Ing. Oldřich Šebek, který je zakladatelem firmy a pracuje pro ni dodnes. Je to tedy výročí nejen firmy, ale i těch, kteří se na jejím vývoji podíleli a podílejí.

Nepatřím mezi služebně nejstarší ve firmě, ale od samého počátku, kdy ve firmě ATRIUM působím, cítím odhodlání firmy být lídrem na trhu. Jsem si jistý, že naše firma bude určovat směr, jakým by se dřevostavby měly vyvíjet. Zcela jistě chce být ukazatelem kvality a spokojenosti zákazníků. Má k tomu slibně nakročeno...



2007



Uvádíme na trh nový konstrukční systém DifuTech® s „instalační předstěnou“. Otevíráme třetí vzorový dům v Průhonicích.

2010



Zdokonalujeme naše technologie, zlepšujeme difuzně otevřenou konstrukci DifuTech®.

2013



Nadále zkvalitňujeme difuzně otevřený systém. Dokončujeme apartmánový dům na Prášílech na Šumavě.

2014



Dokončujeme čtvrtý vzorový dům JUBILEUM v Plzni v pasivní difuzně otevřené konstrukci.

2017

Neustále zvyšujeme kvalitu standardního vybavení domů, nabízíme nové a ekologické technologie vytápění či ohřev vody. Realizujeme již několik pasivních domů ročně.

Jak se vám bydlí...

Dřevěná perla ve Slovenském rudohoří



„Dřevěné posuvné panely na fasádě se dodělávaly až v létě, takže jsme si plně užili ostrého jižního slunce, přestože máme na jižní a západní straně přesah střešy až dva a půl metru. Posuvné okenice se nám výborně osvědčily i ve větrných nebo deštivých dnech, kdy s jejich pomocí zatáhneme terasu a domácnost si jednoduše zvětšíme o další letní místnost.“

- bydlí již **5 let**
- **dvougenerační** bydlení

Simona s partnerem,
Banská Bystrica

Simona s přítelem bydlela v paneláku, a protože děti už odrostly a město přestalo být potřeba, rozhodli se, že si postaví vlastní dům. S přítelem dlouho spolupracovali s firmou ATRIUM, a právě tato zkušenost jednoznačně rozhodla o technologii výstavby i o dodavateli. Zbývalo tak už jen vzít tužku a papír a pustit se do práce – oba jsou totiž jak se říká od fochu...



Pozemek je ideálně orientovaný ke světovým stranám a díky umístění na kopci se rovnou z obývacího pokoje a terasy nabízí impozantní výhled na hory a údolí.

Protože oba velmi dobře znali firmu ATRIUM a mnohokrát se sami přesvědčili o tom, že jejich panely a technologie výroby jsou opravdu poctivé, ani na chvíli nepřemýšleli o tom, z čeho dům postaví. Chtěli difúzně otevřenou konstrukci a panely předpřipravené v hale. Věděli, že šetřit se nesmí

na kvalitě obvodových konstrukcí, střeše, oknech a také systému větrání a vytápění. Do obvodových stěn si tak nechali přidat pár centimetrů tepelné izolace a rozhodli se pro dřevohliníková okna. Kompromisy pak dělali při vybavování interiéru, protože nábytek lze za nějaký čas vyměnit.

Dům má trochu netradičně dvě terasy – jednu orientovanou směrem k výhledům na jihozápadě a druhou severní. Severní terasa je v horkých letních dnech opravdu nedocenitel-



ná. Jednopodlažní dům má valbovou střechu z falcovaného plechu v barvě antracitu a bílou omítku v kombinaci se dřevem na fasádě.

Dřevostavbu vytápí tepelné čerpadlo vzduch-voda v kombinaci s teplovodním stěnovým vytápěním NATURBO. Sálavé hliněné panely, které se montují místo poslední vrstvy sádrovláknitých desek, je možné nahřívat na teploty až o 20 procent nižší než u klasické podlahovky a výborně se pro ně hodí nízkoteplotní zdroj, jakým je právě tepelné



Jak se vám bydlí...

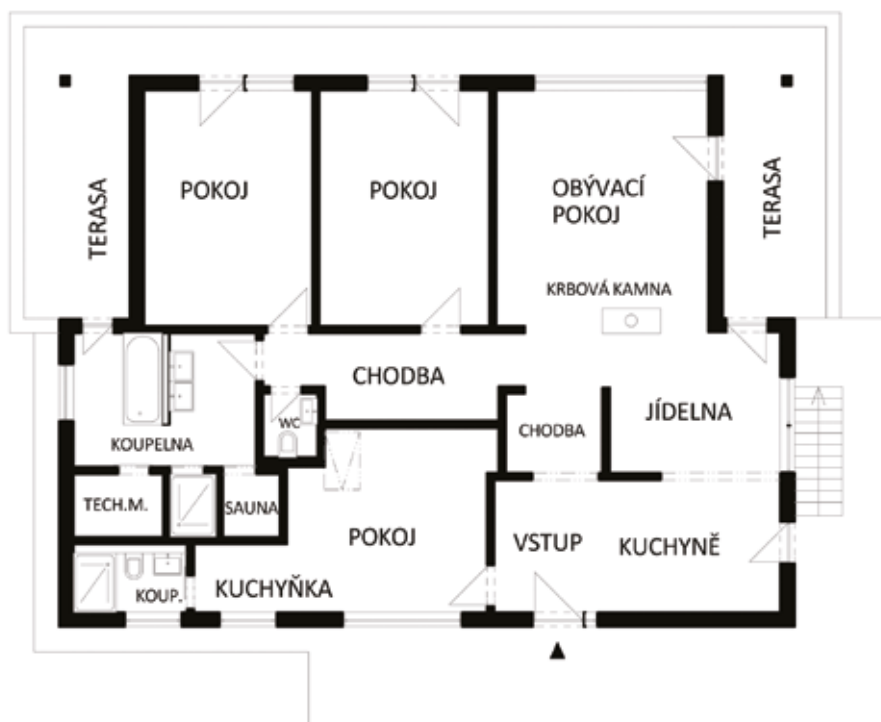
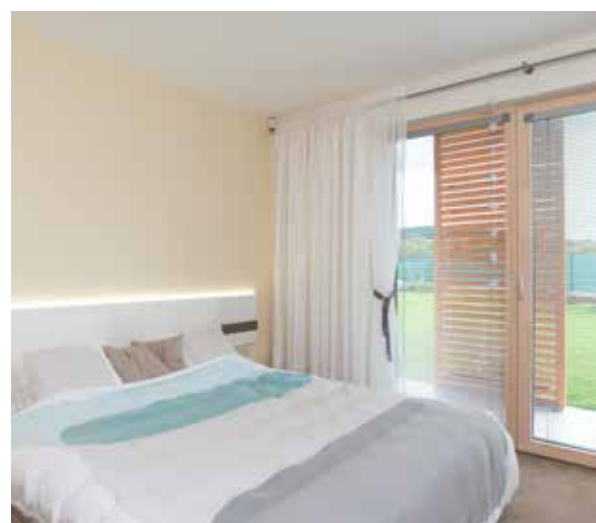


čerpadlo. Vytápění je pocitově velmi příjemné, v létě se dá navíc přepnout na chlazení, které už letos bohatě vyzkoušeli. Decentrální větrání s rekuperačí inVENTer se stará o neustálé zajišťování čerstvého vzduchu. To ve spolupráci s hliněnými omítkami vytváří příjemné vnitřní klima bez problémů s nízkou vlhkostí v interiéru.

Připravila Dagmar Česká

Foto Martin Zeman

Článek vyšel v časopise **DŘEVO&stavby**
1/2015



Jak se vám bydlí...

Dřevostavba v mrazech obstála

„V letošních rekordních mrazech jsme vůbec nevěděli, že nějaká zima venku je - i když jsme k ránu naměřili zhruba - 25 °C kolem domu (dole u slatí bylo bezmála mínus čtyřicet). Topili jsme pěkně kachlovými kamny a v nevytápěném podkroví jsme jednou dvakrát navečer zapnuli pomocné topidlo.“



■ bydlí spokojeně
již **11 let**

V Horské Kvildě, kde teplota v zimě klesá i na 40 stupňů pod nulu, postavila společnost ATRIUM dřevostavbu manželskému páru, kterému místo v horské obci s nadmořskou výškou nad 1000 metrů učarovalo.



Léta jezdili na Šumavu na dovolenou, a když se jim podařilo sehnat pozemek v Horské Kvildě, rozhodli se postavit si tady dům k rekreaci, do kterého by se jednou nastěhovali natrvalo. Tedy dům prostorný, pohodlně zařízený, kam se vejdou i návštěvy, děti, vnoučata. Na budoucí dům měli v podstatě jen dva požadavky: dřevostavba a v ní kachlová kamna. Protože se mělo stavět ve II. zóně Národního parku Šumava, dům se musel řídit regulativy parku a celkovým vzhledem i detaily přizpůsobit zdejší původní zástavbě. S tím nebyl problém, všechno vyhovovalo: bílá barva fasády s dřevěnými štíty, velikost dřevěných oken, sklon a barva střechy i další detaily. Národní park se vyjádřil k projektu společnosti ATRIUM kladně a ani při kolaudaci žádné námítky nebyly.



Do kachlových kamen, která dominují obývacímu pokoji, se mělo původně přikládat zvenku z chodby. Na to ale majitelé upozornili dodavatele pozdě, musela by se jinak vyřešit konstrukce stěny a dispozice místa. Takže se přikládá zevnitř, ale majitelé si pochvalují, že alespoň nejsou okradeni o pohled do ohně skleněnými dvířky. V zimě v nich topí pouze po večerech, kamna nechávají vyhasnout. Jen při největších mrazech topí nonstop nebo jim s vyhříváním domu pomáhá elektrokotel.

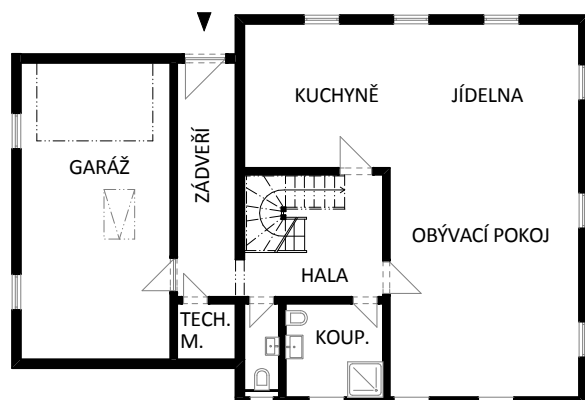
Řemeslníci se vytáhli a precizní práci odvedli v případě schodů, dveří, zábradlí a dalšího vybavení, přičemž si mistrně poradili s podhledy a zkosenými stropy. V podkroví jsou to třeba atypické šikmé dveře, za kterými je velká místnost s tělocvičnou a odpočívárnou. Tady využili nízkého prostoru pod bočními zkosenými okraji střechy a nechali udělat řadu skříněk na míru. Pojmou neuvěřitelné množství věcí a vřele tohle řešení doporučují.

A jaké to je postavit si dům v nadmořské výšce 1075 metrů nad mořem? Prý zvláštní, jedinečné. A krásné...

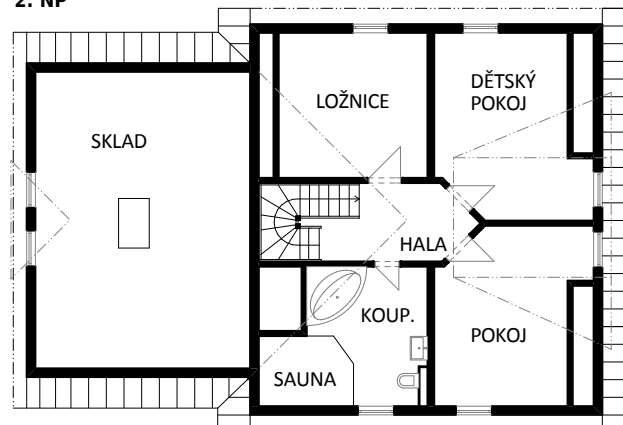


Připravila Alena Gembalová
Foto **Martin Zeman**
Článek vyšel v časopise **DŘEVO&stavby 5/2012**

1. NP



2. NP



Představujeme naše partnery

inVENTer: Větrání pro každou místnost zvlášť

Do energeticky velmi úsporných dřevostaveb se prakticky bez výjimky instalují systémy nuceného větrání se zpětným získáváním tepla z odpadního vzduchu. Tato zařízení dokážou zajišťovat přísun čerstvého vzduchu do interiéru bez otevírání oken, které by v chladnějších obdobích roku způsobovalo neekonomickou ztrátu tepla.

Podle posledních průzkumů v Evropě stále stoupá prodej decentrální větracích jednotek se zpětným získáním tepla. Tyto větrací jednotky jsou vyhledávané pro jednoduchou montáž a snadnou údržbu, jelikož nepotřebují potrubní rozvody, čímž odpadá jejich složitá a nákladná údržba. Navíc mají velice nízké provozní náklady.

Vedoucí postavení na trhu decentrálních větracích systémů má německý výrobek inVENTer, který pracuje na principu regenerace. Přes keramický výměník je pomocí reverzního ventilátoru odsáván teplý vnitřní vzduch a tím je zároveň nahříván integrovaný keramický výměník v cyklu odtahu. Po 70 sekundách obrátí reverzní ventilátor chod svých otáček a venkovní vzduch je nasáván do vnitřních prostor a ohříván tepelně nabitým výměníkem v cyklu nasávání. Aby tento systém mohl fungovat rovnotlance, je zapotřebí dvou větracích jednotek inVENTer. Tyto jednotky pracují synchronně a jsou ovládány buď manuálním, nebo digitálním ovládacím prvkem.


inVENTer®
jednoduše geniální větrání

Více informací
najdete na
www.inventer.cz



Větrací jednotka iv 14R se zpětným získáním tepla včetně prachového filtru



Schéma větrání



Regulátor MZ-One pro ovládání několika jednotek současně



Představujeme naše partnery

DŮM S ELEGANTNÍ STŘECHOU



Elegantní design, špičkové vlastnosti, renomovaný výrobce se silným technologickým zázemím. Řeč je o betonové tašce Classic Protector PLUS, díky níž se pod novou střechou budete cítit v bezpečí.

CLASSIC PROTECTOR PLUS



Nadčasový design

Profil tašky Classic Protector PLUS je inspirován středoevropskou architektonickou tradicí a sluší jednodušším sedlovým střechám i složitějším konstrukcím. V sortimentu výrobce BRAMAC patří model Classic Protector PLUS k nejoblíbenějším právě díky elegantnímu profilu se symetrickým zvlněním. Vyrábí se ve čtyřech barevných odstínech a díky tomu je možné střechu barevně sladit s fasádou. Klasikou je červená, stále oblíbenější jsou odstíny hnědé ale i ebenově černá.

Odolná střecha za každého počasí

Střecha musí v průběhu celé své životnosti čelit extrémním klimatickým jevům a výkyvům počasí. Mohou jí poškodit silný vítr, sněhová nadílka nebo silné krupobití. Nejtvrďší dopad na střešní krytinu má ale vzájemné působení vlhkosti, slunečního záření, znečištění a mrazu. Betonovou tašku Classic Protector PLUS od výrobce BRAMAC charakterizuje velmi dlouhá životnost, vysoká mechanická odolnost a mrazuvzdornost. Jako každý výrobek od BRAMACU prošla ještě před uvedením na trh sérií zátěžových testů, které ji důkladně prověřily.



Více na www.bramac.cz



Vyspělá povrchová technologie

Protector PLUS patří k vyspělým technologiím výroby střešních krytin. Zatímco povrch standardních tašek tvoří pouze několik vrstev barvy, u tašky s technologií Protector PLUS je navíc aplikována vrstva vysoce probarveného jemnozrného mikrobetonu, která zaplní všechny nerovnosti a vytvoří dokonale hladký a na první pohled atraktivní povrch. Toto vše zvyšuje ochranou schopnost krytiny před usazováním mechů, nečistot a řas a zajišťuje dlouhodobou stabilitu její původní barevnosti.



Zlatá taška 2017

Výjimečné vlastnosti střešní tašky Classic Protector PLUS neuly pozornosti odborné veřejnosti, která jí udělila prestižní ocenění Zlatá taška 2017. BRAMAC ke každému modelu střešních tašek navíc nabízí kompletní program originálních střešních doplňků pro vyřešení každého detailu střechy. Celá střecha pak poskytuje tu nejlepší ochranu a spolehlivou jistotu. Ostatně své o tom ví i čeští spotřebitelé, kteří BRAMACU udělili v roce 2017 titul Nejdůvěryhodnější značky v kategorii stavebnin.



Part of BMI Group

Jak se vám bydlí...

Jako na dovolené už napořád

„Kontrolujeme v domě vlhkost pomocí vlhkoměru. Pohybuje se ve zdravé zóně mezi 40 a 60 procenty. Snad jen v ložnici jsme občas zaznamenali vyšší, protože spíme při nižší teplotě a téměř zde netopíme. Pomohlo zde čas od času výrazněji zatopit.“



▪ bezberiórový dům
▪ spokojeně obývaný
2 roky

Malý velký dům. Malý rozlohou, velký duchem. Pojme rodinné oslavy o pětadvaceti lidech, je letní oázou pro únik z města, v zimě poskytuje hřejivé hnízdo, v létě chladivý úkryt. Prostě slouží. Stačí smíchat ingredience: jednoduchý koncept, kvalitní a rychle smontovanou přesnou konstrukci, zkušené pečlivé investory, dobrého architekta, lokalitu s přiběhem a špetku lásky k životu. A ATRIUM...



Původně tu bývala chata, dovolenkové útočiště rodičů majitelky, a protože je o letní odpočinek nechtěla připravit (v novém domě mají svůj pokoj), stavělo se přes zimu. Prvního září se chata poroučela k zemi a v březnu dostali majitelé klíče od nového domu.

Důvody pro dřevostavbu byly dva – rychlá výstavba a celkové vlastnosti, které majitele prostě nadchly. Tloušťka stěny 29 centimetrů při zastavěných 120 metrech čtverečních ušetřila deset metrů, v podstatě další místnost. Při dnešních cenách a malé velikosti pozemku to není zanedbatelné. Panelová montovaná dřevostavba je zase zlákalá tím, že je připravena v suchu

a teple, bez rizika vniknutí vlhkosti během realizace. Dodavatele, firmu ATRIUM, si vybrali jednoznačně podle mnoha dobrých referencí a historie. Protože z typových domů si nevybrali, oslovili architekta Jana Alexe Řezáče, který s firmou ATRIUM spolupracuje, což je naprosto ideální kombinace.

Dům funguje skvěle. Je dobře orientovaný. Velká okna jsou na jih, a když v zimě zasvítí sluníčko, okamžitě zvyšuje teplotu uvnitř. V létě, nebo kdykoli je potřeba, jsou okna krytá dřevěnými posuvnými panely, a uvnitř je příjemně. Svoji úlohu zde má také pergola, která časem zaroste i shora. Před deštěm kryje pergolu i terasu



deska z makrolonu. Předmětem velkých diskuzí byla vzduchotechnika.

V domě je teplovodní podlahové vytápění a na podlaže praktické, příjemné a měkké marmoleum. Přes zimu jsou v neustálém provozu krbová kamna, která dům vytopí velmi rychle.

Nejlepší terapií a benefitem je pro majitele zahrada. Venku tráví mnoho času, líbí se tu i vnoučatům, která se sem těší. Rodina se na toto místo prostě ráda vrací. A to je krásný pocit.

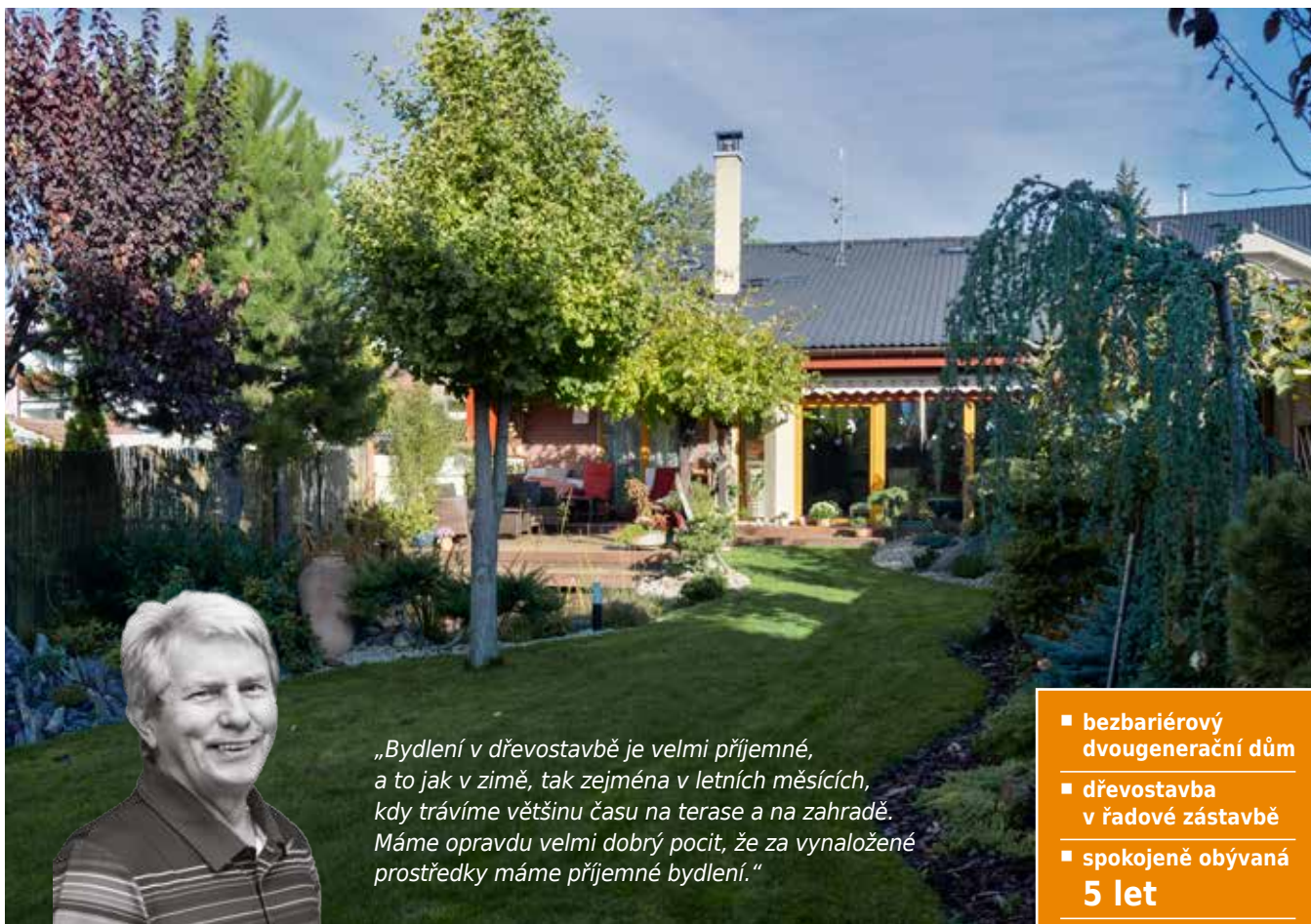
Připravila Lucie Němcová

Foto **Martin Zeman**

Článek vyšel v časopise **DŘEVO&stavby** 5/2017



Domov za dvěma zdmi



„Bydlení v dřevostavbě je velmi příjemné, a to jak v zimě, tak zejména v letních měsících, kdy trávíme většinu času na terase a na zahradě. Máme opravdu velmi dobrý pocit, že za vynaložené prostředky máme příjemné bydlení.“

- bezbariérový dvougenerační dům
- dřevostavba v řadové zástavbě
- spokojeně obývaná 5 let

Jiří H.
Slavkov u Brna

Nejprve uvidíte zahradu. Vzrostlé stromy, záhony lemující hranice pozemku a pečlivě udržovaný trávník. Až někde v úkrytu mezi zelení objevíte přízemní dům, který jako by tady stál už odnepaměti. Přesto tu bývala stavba jiná, kterou se ale místo rekonstrukce ukázalo rozumnější zbourat a postavit nový dům. Samozřejmě dřevostavbu a samozřejmě od firmy ATRIUM.

Nejsilnějším argumentem, který rozhodl právě pro stavbu na bázi dřeva, byla úspora půdorysné plochy. Pozemek je v proluce a je velmi úzký. Zděné stěny spolu s adekvátní izolací pro dosažení tepelně technických parametrů poplatných dnešní době by znamenaly tloušťku přesahující čtyřicet centimetrů, zatímco dřevostavba dosáhla na hodnotu pouhých osmadvacet centimetrů.

Výsledný koncept vycházející z typové-

ho domu byl upraven podle možností pozemku a požadavků majitelů. Měli jasnou představu dispozice – centrem měl být otevřený a vzdušný prostor s výhledem do zahrady. Specialistka z firmy ATRIUM využila návrhy stavebníků a vytvořila pro ně originální studii domu přesně podle jejich potřeb. S designem a nejrůznějšími praktickými detaily pak poradil architekt, který s firmou spolupracuje. Kvůli tomuto vstřícnému a otevřenému jednání

a kvůli vysoké kvalitě práce, o které se předem důkladně přesvědčili, si stavebníci pro realizaci svého domu právě firmu ATRIUM vybrali.

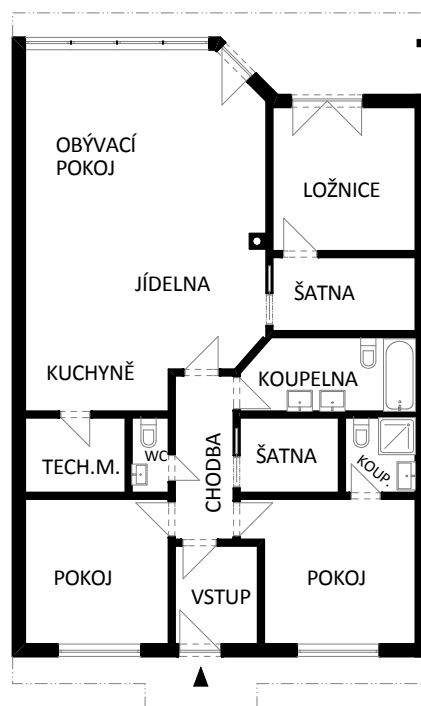
Samotná stavba už byl koncert. Po dokončení základové desky přijel na pozemek padesátitunový jeřáb se dvěma kamiony a z připravených panelů za pár dní sestavili dům. Poté nastoupili elektrikáři, topenáři a další řemeslníci, kteří dům následující tři měsíce kompletovali.



Dům je v zimě vytápěn zejména krbovými kamny. Jako doplňkový zdroj slouží elektrokotel, který ohřívá také užitkovou vodu. Nezanedbatelným zdrojem tepla je i slunce, které na jižní straně svítí do obývacího pokoje po celý den. V létě je odstíněno přesahem střechy a markýzou, zatímco v zimě nízké sluneční paprsky dopadnou hluboko do dispozice.



Místo centrální rekuperaci zvolili majitelé jednodušší řešení – systém lokálních ventilátorů se speciálním keramickým výměníkem uvnitř. Ventilátor 70 sekund nasává a 70 sekund vzduch vyfukuje ven. Keramický výměník uvnitř se tak v jednom směru nahřívá a ve druhém teplo opět vydává, takže ho vrací zpět do místnosti.



Připravila Lucie Němcová
Foto Martin Zeman
Článek vyšel v časopise **DŘEVO&stavby**
1/2014

Izolační materiály v dřevostavbě

Energie spotřebovaná na vytápění v běžné domácnosti v ČR představuje více než 60 % z celkové spotřeby energie. A přitom se dá toto číslo velmi jednoduše a efektivně ovlivnit kvalitním izolováním obálky budovy.

Izolace obálky budovy

Rozdíly v potřebě tepla na vytápění mezi budovami jsou markantní. Nízkoenergetický dům spotřebovuje třetinu energie toho, co běžný dům. Pasivní dům spotřebovuje pouhých 10 % toho, co běžný dům. To, že se stále ještě staví v horším energetickém standardu, než je budova nízkoenergetická, je téměř nepochopitelné. Vícenáklady na zateplení jsou zanedbatelné ve srovnání s každoročními náklady na vytápění, které je třeba platit po celou dobu užívání nemovitosti (zpravidla 30 a více let).

Rámová dřevostavba je přímo předurčena ke stavbě domů s minimální spotřebou energie. Nosná funkce je zajištěna subtilními dřevěnými sloupky a většina její stěny může být tím pádem vyplněna tepelnou izolací. Díky tomu dřevostavby bez větších problémů splňují parametry nízkoenergetických i úspornějších domů. Velmi důležitou veličinou, vyjadřující jak moc konstrukce tepla propustí, je součinitel prostupu **U**. Čím nižší je hodnota **U**, tím lépe konstrukce izoluje. Pro pasivní domy je požadavek na obvodovou stěnu **U** = 0,18–0,12 W/(m²K). Této hodnoty je možno dosáhnout při použití kvalitní minerální vláknité tepelné izolace v dostatečných tloušťkách.

Minerální tepelné izolace URSA PUREONE

Společnost URSA nabízí minerální izolaci URSA PUREONE. Tento produkt posouvá kvalitativní vlastnosti původního materiálu. Nová technologie umožňuje dosahovat nadstandardních izolačních vlastností a dalších uživatelských benefitů při naprosté zdravotní nezávadnosti. Výroba URSA PUREONE je navíc šetrná vůči životnímu prostředí. Zásadní je, že URSA PUREONE neobsahuje povolené zbytkové formaldehydy, běžně se vyskytující ve stavebních i jiných produktech.

V minerální izolaci URSA PUREONE jsou zachovány tradiční silné stránky – tepelné a akustické vlastnosti, odolnost a vynikající mechanické vlastnosti. URSA PUREONE nabízí skvělý poměr cena/tepelný odpor. Navíc materiál chrání proti hluku a je nehořlavý.

URSA PUREONE je uživatelsky příjemný materiál, izolace je lehká, kompaktní, vysoce stlačitelná, takže se snadno přepravuje a uskladňuje. Tyto důležité výhody uživatelům zajišťují snadnou manipulaci a instalaci v konstrukci.



Parametry zateplení střešního pláště s materiály URSA PUREONE			
Příklady izolací	Tepelná izolace λ_D [W/(m·K)]		Součinitel prostupu tepla U_N [W/(m·K)]
	Izolace mezi krokvemi (tloušťka 160 mm)	Izolace pod krokvemi (tloušťka 120 mm)	
URSA PUREONE DF 39	0,039	0,039	0,16
URSA PUREONE SF 34	0,034	0,034	0,14
URSA PUREONE SF 31	0,031	0,031	0,13

Dimenzování zateplení

Při zateplení šikmé střechy lze mezi a pod krokvemi kombinovat různé tloušťky a typy izolace. Těmto variantám odpovídají hodnoty součinitele prostupu tepla **U_N**. Čím nižší je **U_N**, tím méně tepla střechou unikne a tím pádem střecha šetří více na vytápění. V tabulce jsou uvedeny dosažené hodnoty součinitele prostupu tepla **U_N** pro vybrané varianty skladeb. Tepelná izolace je umístěna mezi krokvemi (krokve 100 × 160 mm, rozteč 900 mm) s přidanou tepelnou izolací v příčném roštu pod krokvemi. Na spodním roštu je umístěna parozábrana a opláštění např. sádrovláknitými deskami.

www.ursa.cz





Představujeme naše partnery

Vychytávky v řadě vypínačů a zásuvek UNICA

Moderní elektroinstalace přináší nejnovější technologie do vaší domácnosti, zjednodušuje a zpříjemňuje život. Produktová řada vypínačů a zásuvek UNICA vám kromě nejširší nabídky barev a designů rámečků na trhu nabízí také technické zajímavosti.

Bluetooth audio přijímač

Zařízení, které slouží pro ozvučení domácnosti. Lze k němu připojit až osm reproduktorů, které se zabudují do podhledu a z mobilního telefonu, tabletu, PC, DVD, TV nebo jiného zařízení si pouštíte hudbu, mp3, internetové rádio. Vychutnejte si romantické chvíle ve vaně, party na terase s přáteli nebo jen tak poslouchejte vaši oblíbenou hudbu v obývacím pokoji či pracovně.



Nabíječ USB konektory

Nové produkty řady Unica, jež slouží pro nabíjení mobilních zařízení (mobilní telefony, tablety, fotoaparáty). Už nemusíte hledat nabíječku, stačí vám obyčejný USB kabel. Ideální umístění těchto konektorů je například u nočních stolků v ložnici. Dvojmodulová zásuvka má nabíjecí proud až 2,1 A. Jednomodulovou verzi USB nabíječky můžete vhodně zkombinovat s jiným přístrojem, takže můžete mít v jednom rámečku USB nabíječku a zásuvku pro ploché vidlice, datový konektor nebo některý z nových multimediálních konektorů.



Multimediální konektory

Tyto zásuvky slouží pro připojení domácí elektroniky. Pokud máte například DVD přehrávač, pak jej lze napojit na HDMI zásuvku a nevzhledné kabely vést ve zdech nebo dutých příčkách. Konektory jsou



Ing. Robert Šimčík

Více informací na www.vypinac.cz



předzapojené. V nabídce jsou HDMI, VGA, RCA, reproduktorové, mini-Jack audio nebo USB datové konektory.

Ovládače ventilátorů

Pro ovládání ventilátorů využijte mechanismy, které ovládají jak rychlost, tak jejich zapínání a vypínání.



Technické alarmy

Zajímavou vychytávkou v sortimentu jsou nové detektory lehkých a těžkých plynů a detektor zatopení. Pokud máte plynový kotel nebo auto na plyn, můžete pro zvýšení bezpečí vaší rodiny použít detektory plynů, které reagují na zvýšenou koncentraci lehkých nebo těžkých plynů – zemní plyn, svítiplyn, metan nebo butan, propan apod. Máte čerpadlo, pračku v místnosti nebo jiný zdroj potenčníalního vytopení ve sklepě nebo technické místnosti? Použijte detektor zatopení. Čidlo detektoru umístíte na podlahu a detektor spustí při jeho zatopení alarm. Detektor může také přes reléový kontakt zastavit přívod plynu/vody. Automatika se o bezpečí vaší domácnosti postará sama.



Ideální bydlení na druhý pokus



„Žádný z problémů, o kterých se ve spojitosti s dřevostavbami hovoří, ve svém domě nepocituji. Když se děti rozhodnou udělat si nahoře diskotéku, samozřejmě je slyšíte, ale tomu se podle mého nedá zabránit v žádném domě. Jedinou nepříjemností, které jsem si všiml za dobu, co tu bydlíme, je nízká vlhkost vzduchu v brzkých jarních měsících, proto by v tomto období bylo optimální vzduch více zvlhčovat.“

▪ velká rodina obývá
dům již **10 let**

Rastislav Š.,
Svitavy

Jako malý kluk vyrůstal Rastislav v rodinném domě. Pak ale odešel studovat a od té doby vystřídal několik panelákových bytů, do vlastního domu se chtěl vždy vrátit – vyjít z obýváku rovnou na zahradu, na terase si vypít kávu nebo posedět s přáteli u grilu, to pro něj byla od pradávna představa ideálního bydlení. A ATRIUM mu ji splnilo.



Podle dostupných informací o dřevostavbách si Rastislav udělal představu, že se jedná v podstatě o skládačku, která se během krátké doby sestaví dohromady, nenadělá se při tom příliš velký nepořádek a práce jsou na rozdíl od zedničiny, kde centimetry často nehrají žádnou roli, velice přesné. Na veletrhu svou představu podrobně prodiskutoval se třemi firmami a nakonec se rozhodl pro jednu z nich. Když ale zjistil, že jakákoli menší úprava projektu představuje problém, raději se s ní rozloučil a obrátil se na firmu ATRIUM, se kterou se na veletrhu také setkal.



Za krátkou chvíli byl hotový projekt a mohl zažádat o stavební povolení.

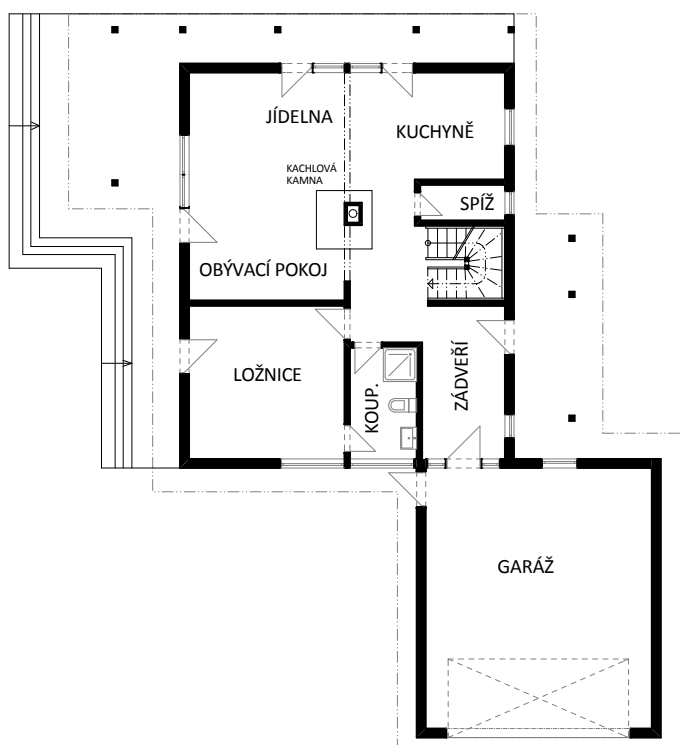
Stavební povolení bylo hotové na podzim roku 2007 a výstavba tak mohla začít v lednu 2008. Ještě před zimou nechal Rastislav zhotovit základovou desku, aby pak případné mrazy nebránily průběhu budování. ATRIUM si panely připravilo již ve výrobě, a když velká auta přivezla materiál na stavbu, stačily tři dny a dům stál.

„Nechtěl jsem si nechat dělat zakázku na klíč, spokojil jsem se pouze s hrubou stavbou,“ říká Rastislav. „Brzy zjara jsem tak převzal hotovou hrubou stavbu a začal jsem si sám shánět subdodavatele. Dneska už bych takovou hloupost neudělal. Sice to bylo zřejmě levnější, než kdybch si nechal postavit dům na klíč a zřejmě bych musel strávit víc času klasickým plánováním, ale bylo by to bez starostí a mnohem rychleji. I tak jsme ale v létě měli konečně hotovo.“

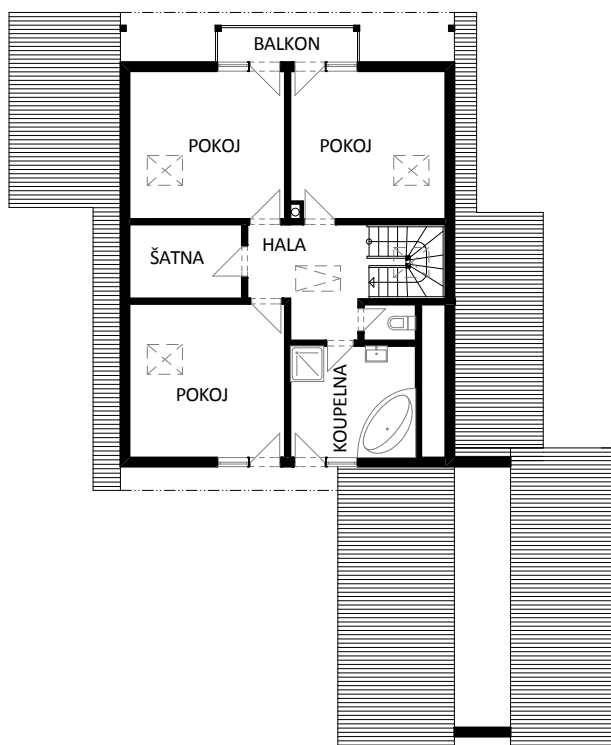
V celém přízemí je teplovodní podlahové vytápění, v prvním patře jsou radiátory. Zároveň je v domě nainstalovaný nucený systém větrání s rekuperací odpadního vzduchu. Díky kachlovým kamnům přečká dnes šestičlenná rodina podzim i jaro bez plynového kotle. Teplou vodu ohřívají částečně i solárními panely na střeše domu.

Připravila Dagmar Šimonová
Foto **Martin Zeman**
Článek vyšel v časopise **DŘEVO&stavby** 3/2012

1 NP



2 NP



Bydlení s pokorou k místu



„Zní to možná otřepaně, ale v jednoduchosti je síla a české chalupy jsou prostě jednoduché a krásné. Není třeba vymýšlet složitosti, stačí se rozhlédnout kolem a začít. Věřte, že našemu venkovu sluší...“

▪ spokojené bydlení
již 10 let

Původně tu stál běžný statek, jaký jsme bývali zvyklí na vesnici vídat – kamenný nízký dům s velkou stodolou. Když statek koupili noví majitelé, směřovaly jejich první úvahy k jeho rekonstrukci. Zvítězil však zdravý názor architekta – chalupa se zbourala, udělala se nová základová deska a na ní vyrostl dům zcela nový.



O výběru dodavatelské firmy v podstatě rozhodli rodiče majitelů. Chtěli v té době také stavět, vypravili se proto na den otevřených dveří do firmy ATRIUM a vrátili se naprosto nadšeni z přístupu společnosti ke stavebníkům. Navíc je to místní firma, takže volba byla jasná.

Ve spolupráci s architektem Jiřím Kučerou vznikl projekt domu, který by v maximální míře zachovával ráz



původního stavení, ale který by také odpovídal představám majitelů.

„Když to shrnu, koupili jsme v dubnu 2004 starý statek, v průběhu roku jsme vyklízeli a o Vánocích se bouralo,“ vzpomíná majitelka. „Na apríla se koplo do základů a koncem září jsme bydleli v novém včetně dokončené garáže, plotů, terénních úprav. Neumím si vůbec představit, v jaké

Jak se vám bydlí...



fázi budování bychom dnes byli, kdybychom se pustili do původně plánované rekonstrukce!"

Za pět měsíců bydleli v naprosto novém domě. Materiál z bourání staré chalupy téměř všechen využili jako materiál do základů – kameny do soklů, placáky na cesty do zahrady, povalové trámy ze stropů a krovů pobili starými střešními latěmi a vyrobili z nich plot.

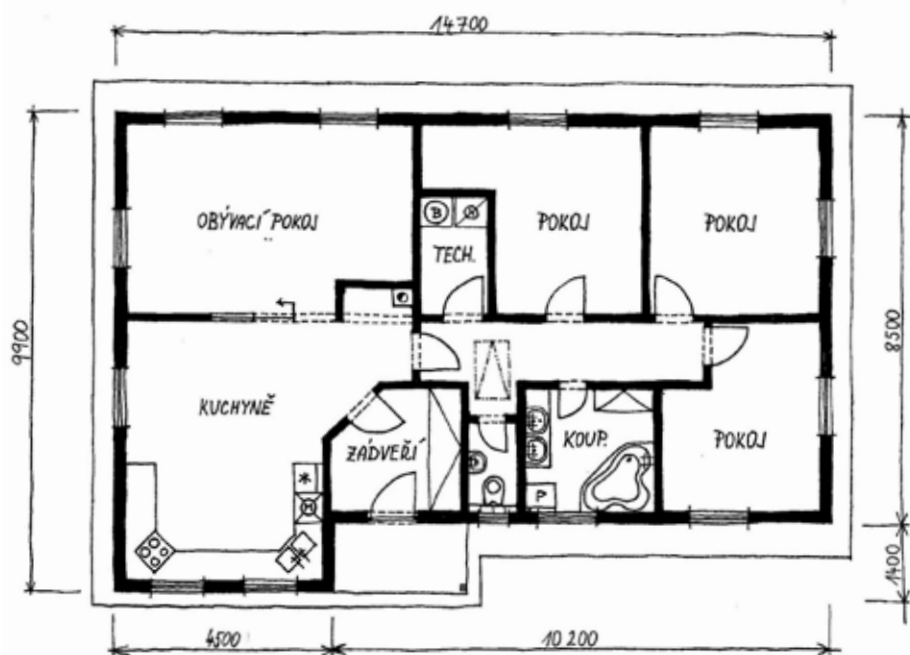
Vytápění domu je elektrické s vyhřívanou podlahou v koupelně, což je zvláště po koupeli velmi příjemné. Spotřeba energií hned po prvním roce užívání dřevostavby majitele příjemně překvapila – roční účet se pohybuje kolem 30 000 korun za veškerou elektřinu.

Dnes litují majitelé jen toho, že nevyužili podkroví. Nechtěli chodit do patra, proto má dům pouze obytné přízemí bez obytného podlaží. Po dokončení domu je pak hodně mrzelo, že s podkrovím pro bydlení nepočítali. V současné době by bylo vybudování podkrovních místností již poměrně nákladné.

Připravil Radek Beneš

Foto **Martin Zeman**

Článek vyšel v časopise **DŘEVO&stavby** 1/2011





Představujeme naše partnery

Fermacell: Výhody na první pohled

Mimořádné materiálové a technologické vlastnosti sádrovláknitých, cementovláknitých desek fermacell a podlahových prvků fermacell jsou pro hospodárné dřevostavby ideálním řešením. Dokumentuje to i nové video a publikace, které jsou nyní dostupné na webu fermacell.cz a které názorně ilustrují všechny přednosti sádrovláknitých a cementovláknitých materiálů fermacell.

Na první pohled patrné jsou výhody sádrovláknitých desek fermacell a podlahových prvků fermacell pro **investora dřevostavby** – atraktivní je zejména rozmanitost nášlapných vrstev, kompatibilita se systémy podlahového topení a příjemný pocit při chůzi. Silnou stránkou jsou výhody sádrovláknitých desek fermacell v oblasti realizace stěn a příček – investoři oceňují jejich vysokou stabilitu a zatížitelnost, získání většího obytného prostoru, nejlepší klima v místnosti a stavebně biologicky ověřený materiál.

Nezanedbatelný je i přínos pro **výrobce dřevostaveb** – materiály fermacell jim přinášejí jednoduché upevnění a zpracování, jednovrstvé opláštění, variabilní spárovací techniky, absenci technologických prostojů a vysokou bezpečnost celého konstrukčního systému.

Fermacell myslí i na **architektky a projektanty dřevostaveb**, kterým nabízí efektivní statiku, bezpečnou ochranu proti požáru, vynikající akustickou ochranu, ověřené a certifikované materiály, uplatnění v interiéru i exteriéru, nízkou hmotnost, možnost využití i ve vlhkých prostorách a variabilitu v použitém podlahovém topném systému.

Desky fermacell snesou vysokou zátěž: se šroubem 5 mm je možné zatížení konzol 60 kg, s hmoždinkou až 100 kg. Obojí bez spojení se spodní nosnou konstrukcí



Více informací najdete na www.fermacell.cz



Publikace Fermacell v přehledu
Výhody na první pohled

Konstrukce stěn s fermacellem jsou štíhlé, což přináší více obytného prostoru



Představujeme naše partnery

Moderní nábytek s tradičním fortemem

Svůj domov či kancelář můžete vybavit standardním nábytkem. Nebo vašemu interiéru vtisknete jedinečnost a atmosféru pořízením nábytku se silným příběhem. V tom případě je volbou značka Potrusil.

Za značkou tu stojí příběh více než 23 let tradice rodinné firmy, která staví svůj úspěch na nekompromisní kvalitě používaných materiálů, poctivé řemeslné práci a odbornosti. Tradiční nábytkářská výroba s uplatňováním moderních trendů dělá z firmy Potrusil jednu z nejúspěšnějších stálic na trhu.

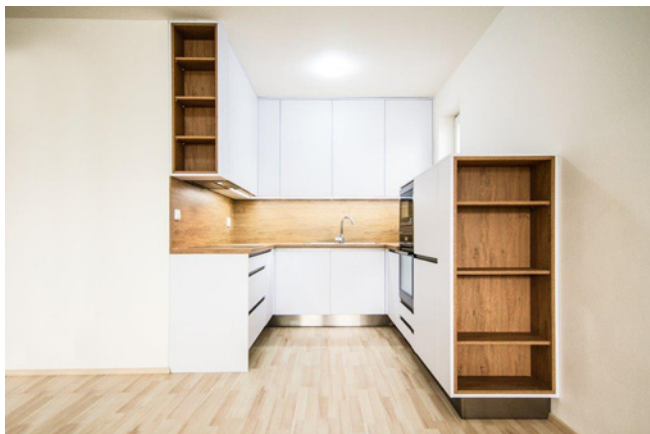
Už třetí rodinná generace ve vedení společnosti se přitom opírá o vlastní výrobní provozy s moderní technologií, rozsáhlé skladové prostory, vlastní lakovnu, široký sortiment nábytku včetně designové a atypické výroby, individuální přístup ke každému zákazníkovi a finanční sílu a stabilitu.



www.potrusil.cz



Ladislav Potrusil
jednatel společnosti





Představujeme naše partnery

AB interier concept – okna Internorm rakouské kvality

Společnost ATRIUM dlouhodobě spolupracuje při dodávkách oken a dveří s firmou AB interier concept, která patří k nejúspěšnějším prodejčům rakouských produktů Internorm v ČR.

Zákazníkům, kteří se uvažují o rakouských oknech a dveřích Internorm, poskytneme základní informace včetně možnosti výběru barev z originálních rakouských vzorníků. Navíc nabízíme možnost návštěvy vzorkoven AB interier concept s okny Internorm v Plzni, Praze a Karlových Varech. V těchto vzorkovnách zákazníci uvidí reálné vzorky všech typů oken a profesionální přístup našich obchodně-technických zástupců. Důkazem je naše stabilní pozice na českém trhu – během 13 let jsme si vybudovali pozici předního prodejce značky Internorm.



Ambiente HV350

Studion KF410



AB interier concept s.r.o.
Tel.: +420 775 703 845
abinterier@abinterier.cz

www.abinterier.cz

Plzeň – Praha – Karlovy Vary



Vynikající tepelněizolační vlastnosti, vysoká bezpečnost a kvalitní vzhled dveří Internorm jsou samozřejmostí. Velký počet národních i mezinárodních vyznamenání a certifikátů to potvrzuje. O kvalitách našich produktů a služeb jsme přesvědčeni, proto poskytujeme záruky, které překračují na trhu běžná měřítka. Kromě záruk na výrobky v trvání tři, pět a deset let poskytujeme také třicetiletou záruku jistoty servisu.



Jak se vám bydlí...

Rohlík s bílou kávou

„Celé léto si užíváme propojení domu s terasou díky otevřeným francouzským oknům. To byl jeden z důvodů, proč jsme stavěli dům v nízkoenergetickém a nikoli pasivním standardu. Druhým důvodem bylo to, že jsme důvěřovali stavební konstrukci, která i v „jen“ nízkoenergetickém provedení funguje výborně.“



▪ bydlí spokojeně
již 4 roky

Kamila a Stanislav byli před stavbou laici bez zkušeností, ale přesto chtěli mít vše k obrazu svému. Bydlením v nízkoenergetickém domě na kraji Teplic, který jim navrhl rodinný přítel a postavila firma ATRIUM, si splnili sen. Díky tvaru domu mu dnes přezdívají „rohlík“ a v interiéru zase zvolili přírodní barvy tlumenějších odstínů připomínající kávu, takže – pojdte na svačinu!



Mladí manželé jsou přesvědčeni o tom, že za kvalitu člověk musí zaplatit. Jistě mohli stavět levněji, ale bylo by to na úkor jejich času a pohodlí. Před výstavbou navštívili firmu ATRIUM, kde proběhl celodenní rozhovor o detailech. Firma podle 3D návrhu vytvořila projekt, poslala ho stavebníkům ke schválení a tím pro ně celý proces skončil. Neocenitelná byla pomoc, kterou jim poskytli v průběhu plánování projektant, designérka i zahradní architekt. Během stavby na klíč už nemuseli nic řešit, dokonce ani finální úklid. V okolí jsou jedni z mála, kdo se stavbou neměl problémy,



a protože nejlepší reklamou jsou dobré reference, Kamilin bratr si koupil pozemek v sousedství a postavil zde stejný dům se stejnou firmou...

Ačkoliv celý dům jede na elektřinu včetně sauny a trvale vyhřívaného bazénu i vířivky, za energie platí majitelé o třetinu méně než v původním bytě o rozloze 130 m² v činžovním domě. K podlahovému topení, které je instalováno v celém domě, původně neměli moc důvěru, považovali ho za investici navíc, ale přesvědčilo je, že lze topit na nižší teplotu a radiátory nezabírají místo.



Jak se vám bydlí...



Pro tepelnou pohodu v zimě stačí přiložit dvě tři polínka do krbu a teplota rychle vystoupí na 25–26 °C. Pak obývací pokoj postupně chladne až do rána, kdy je tu opět příjemných 21 °C. V letních vedrech zase příjemnou vnitřní teplotu dobře udrží venkovní hliníkové zatmívací rolety, v pokojích málokdy stoupne teplota nad 23 °C.

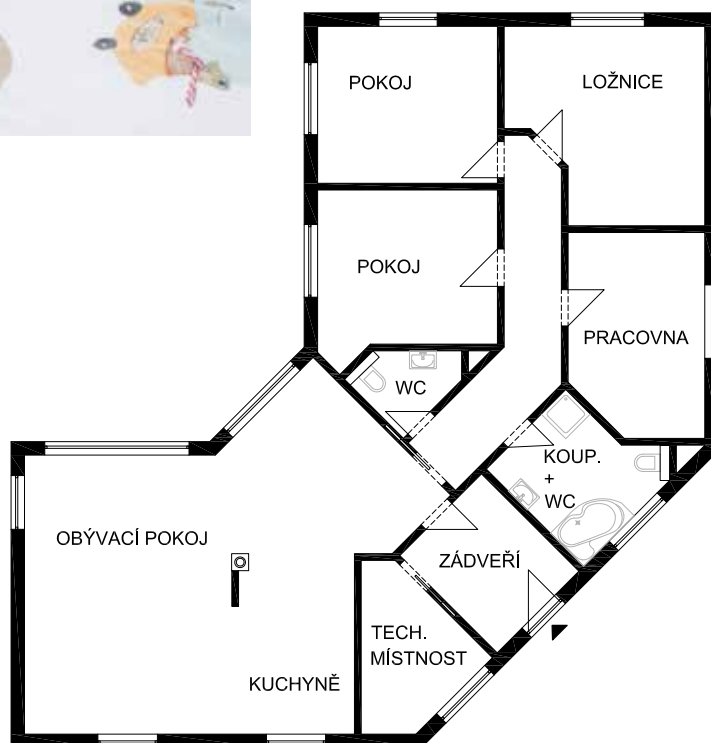
Barvy exteriéru se odrážejí i uvnitř domu a jsou jen tu a tam doplněny kontrastujícím prvkem. V obývacím prostoru je dominantní kuchyně v barvě cappuccino, a k ní se skvěle hodí světlá podlaha, která je až na ložnici v celém domě jednotná.



Připravila Agáta Jankovská

Foto Martin Zeman

Článek vyšel v časopise **DŘEVO&stavby**
5/2015



Denní světlo v bungalovu

Pokud je váš vysněný budoucí dům bungalov, neměli byste při výběru a přípravě projektu podcenit prosvětlení domu denním světlem. Právě u bungalovů to vyžaduje mimořádnou pozornost kvůli větší zastavěné ploše, a tím i obvykle větší vzdálenosti fasádních oken od středu dispozice. Úbytek světla vzhledem k vzdálenosti od okna je velmi výrazný a již několik metrů od okna může prostor tonout v šeru po celý den. To samozřejmě snižuje nejen komfort pro obyvatele, ale má vliv i na zdraví. Ideální řešení nabízí využití střešních oken a světlovodů pro přivedení denního světla tam, kde je ho nedostatek. Zvláště důležité je osvětlení pracovních ploch, jako jsou kuchyňské linky, psací stoly a podobně.

Kolik denního světla v jednotlivých místnostech potřebujete a řadu dalších informací o prosvětlení denním světlem si můžete přečíst na:

www.denni-svetlo.cz





Představujeme naše partnery

Moderní design v koupelně

Nová série vodovodních baterií KLUDI AMEO byla představena na jaře 2017 na veletrhu ISH ve Frankfurtu. KLUDI AMEO se vyznačuje mimořádným designem, který odráží současný trend – přechod k tzv. měkkému purismu. Design spojující jednoduchou formu se zaoblenými liniemi činí tuto sérii ideální volbou pro luxusní vzhled koupelny.

Když k moderním tvarům přidáte tradiční značkovou kvalitu německé výroby, bezvadnou funkčnost, ergonomii a úsporné prvky, jako například eco s-pointer perlátor s možností nasměrování proudu vody naklopením výtokového sítka a hlavně s úsporným průtokem 6 l/min u umyvadlových baterií, tak výsledný design opravdu stojí za ocenění.

Každý rok soutěží tisíce výrobků o cenu Red Dot Award, nicméně ta je udělena pouze výjimečným a inovativním produktům, které nastavují nové trendy. KLUDI AMEO se může za rok 2017 touto cenou pyšnit podobně jako dalšími cenami Plus X Award 2017 a GERMAN DESIGN AWARD 2018.

KLUDI 
WATER IN PERFECTION



reddot award 2017
winner



Kde a kdy nás najdete



DŘEVOSTAVBY 2018

1. - 4. 2. 2018

■ Praha - Výstaviště Holešovice



CESTY DŘEVA 2018

8. - 10. 2. 2018

■ PVA Letňany, Praha



NÁBYTOK A BÝVANIE 2018

13. - 18. 3. 2018

■ Agrokomplex Nitra



CONECO

11. - 14. 4. 2018

■ Bratislava - Výstaviště Bratislava



STAVEBNÍ VELETRHY BRNO 2018

IBF 2018

25. - 28. 4. 2018

■ BVV Brno



FOR ARCH / FOR WOOD

18. - 22. 9. 2018

■ PVA Letňany, Praha

Vzorové domy



Vzorový dům JUBILEUM Plzeň

Nepomucká 1291 / blízko D5 a OC Olympia

GPS: 49°42'15.4" N, 13°25'10.9" E

www.vzorovydumplzen.cz



Vzorový dům TERRA Brno

areál EDEN 3000 u BVV v Brně

GPS: 49°11'24.17"N, 16°34'20.92"E

www.vzorovydumbrno.cz



Vzorový dům TENDENCE Praha

Průhonice u Prahy

GPS: 49°59'54.66"N, 14°32'58.80"E

www.vzorovydumpraha.cz



← Vzorový dům GALAXY Horažďovice

Lipová 1000, 341 01 Horažďovice

GPS: 49°19'36.03"N, 13°42'2.01"E

Všechny vzorové domy otevřeny:

po - ne 10 - 18 hod.

O dalších akcích, například dni otevřených dveří, vás budeme včas informovat na webu, v denním tisku, sociálních sítích a prostřednictvím odborných konzultantů ve vašem regionu.

Naši obchodní partneři



Specialista na fasádní zateplovací systémy

www.sto.cz



Potrusil

Kvalitní kuchyně a kancelářský nábytek

www.potrusil.cz

KLEMPÍŘSTVÍ ŠÍMA

Klempířské práce, hromosvody, střechy, okapy, PVC-střechy

www.klempirstvi-sima.cz

MAZURA
PODLAHÁŘSTVÍ

Podlahové krytiny, dveře, obložkové zárubně

www.podlaharstvimazura.cz

Schneider
Electric

Vypínače a zásuvky UNICA, inteligentní elektroinstalace KNX

www.schneider-electric.com



Síť 30 studií koupelen v celé ČR a SR

www.koupelny-ptacek.cz



Specialista na okna a dveře INTERNORM

www.abinterier.cz



Tepelné, protihlukové a protipožární izolace

www.ursa.cz



Obklady, dlažby, sanitární keramika

www.keramikasoukup.cz



Renomovaný německý výrobce kvalitních vodovodních baterií

www.kludi.com

BAD IDEAL
KOMFORTNÍ KOUPELNOVÉ VYBAVENÍ

Vybavení koupelen

www.badideal.cz

INVENTER®
jednoduše geniální větrání

Decentrální systém řízeného větrání s rekuperací

www.inventer.cz



Software pro dřevostavby

www.sema-soft.cz



Plastové okapové systémy

www.plast-okapy.cz



Systém suché výstavby

www.fermacell.cz



Barvy, laky, ochrana dřeva

www.remmers.cz



Plastová a hliníková okna, vchodové dveře, zimní zahrady

www.dafe.cz



ATRIUM SPECIAL

ATRIUM SPECIAL. Informační občasník.
Vydalo ATRIUM, s.r.o., obchodní odd., Lipová 1000, 341 01 Horažďovice;
tel.: 376 512 087, 376 512 086, e-mail: info@atrium.cz.
Vydavatelství servis PRO VOBIS s.r.o. Evidenční číslo MK ČR E 22761. Neprodejné.